

Luxembourg-Centre – CBD

## Surfaces de bureaux à louer

*Número de propiedad: LU881900145*



Número de propiedad: LU881900145 - L-1368 Luxembourg-Centre – CBD

- De un vistazo
- La propiedad
- Planos de planta
- Una primera impresión
- Contacto con el socio

Número de propiedad: LU881900145 - L-1368 Luxembourg-Centre – CBD

## De un vistazo

Número de propiedad	LU881900145	Precio del alquiler	A petición
Tipo de aparcamiento	2 x Aparcamiento subterráneo, 350 EUR (Alquilar)	Comisión	1 mois
		Espacio total	ca. 282 m <sup>2</sup>
		Estado de la propiedad	cuidado
		Características	Terraza

Número de propiedad: LU881900145 - L-1368 Luxembourg-Centre – CBD

## La propiedad



Número de propiedad: LU881900145 - L-1368 Luxembourg-Centre – CBD

## La propiedad



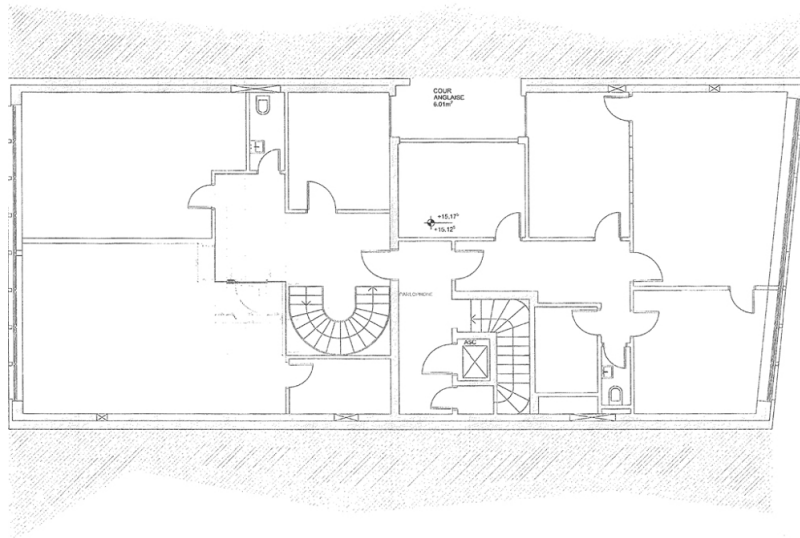
Número de propiedad: LU881900145 - L-1368 Luxembourg-Centre – CBD

## La propiedad



Número de propiedad: LU881900145 - L-1368 Luxembourg-Centre – CBD

## Planos de planta



Este plano no está a escala. Los documentos nos fueron entregados por el cliente. Por esta razón, no podemos garantizar la exactitud de la información.

Número de propiedad: LU881900145 - L-1368 Luxembourg-Centre – CBD

## Una primera impresión

Surface de bureau de standing à louer en plein Centre-Ville de Luxembourg avec une terrasse traversante. Les bureaux sont sur 3 étages avec ascenseur arrivant directement à l'étage. Les surfaces sont ventilées de la façon suivante : - 5e étage:(+/-92 m<sup>2</sup>), - 6étage (+/-140 m<sup>2</sup>) avec deux superbes terrasses - 7e étage : Top floor mansardé Deux emplacements parkings intérieurs sont disponible en option. Le revêtement des sols en marbre, le cloisonnement des bureaux en verre double parois, partiellement climatisé, alarme et IT Room Cat 7.



Número de propiedad: LU881900145 - L-1368 Luxembourg-Centre – CBD

## Contacto con el socio

Para más información, diríjase a su persona de contacto:

VON POLL REAL ESTATE Limpertsberg

---

6, avenue Pasteur Limpertsberg  
E-Mail: [limpertsberg@von-poll.com](mailto:limpertsberg@von-poll.com)

*To Disclaimer of von Poll Immobilien GmbH*

---

[www.von-poll.com](http://www.von-poll.com)