

Beedenbostel – Beedenbostel (Gemeinde)

# Haus mit vielen Möglichkeiten

*Número de propiedad: 25217020*



[www.von-poll.com](http://www.von-poll.com)

PRECIO DE COMPRA: 679.000 EUR • SUPERFICIE HABITABLE: ca. 368 m<sup>2</sup> • HABITACIONES: 13 • SUPERFICIE DEL TERRENO: 2.784 m<sup>2</sup>

Número de propiedad: 25217020 - 29355 Beedenbostel – Beedenbostel (Gemeinde)

- De un vistazo
- La propiedad
- Datos energéticos
- Planos de planta
- Una primera impresión
- Detalles de los servicios
- Todo sobre la ubicación
- Otros datos
- Contacto con el socio

Número de propiedad: 25217020 - 29355 Beedenbostel – Beedenbostel (Gemeinde)

## De un vistazo

Número de propiedad	25217020
Superficie habitable	ca. 368 m <sup>2</sup>
Habitaciones	13
Dormitorios	8
Baños	4
Año de construcción	1924
Tipo de aparcamiento	4 x Plaza de aparcamiento exterior

Precio de compra	679.000 EUR
Casa	Casa plurifamiliar
Comisión	Käuferprovision beträgt 3,57 % (inkl. MwSt.) des beurkundeten Kaufpreises
Modernización / Rehabilitación	2021
Estado de la propiedad	completamente restructurado
Espacio utilizable	ca. 147 m <sup>2</sup>
Características	Terraza, WC para invitados, Cocina empotrada, Balcón

Número de propiedad: 25217020 - 29355 Beedenbostel – Beedenbostel (Gemeinde)

## Datos energéticos

Tipo de calefacción	Calefacción central	Certificado energético	Certificado energético
Fuente de energía	Gas natural ligero	Demanda de energía final	134.80 kWh/m²a
Certificado energético válido hasta	14.04.2035	Clase de eficiencia energética	E
Fuente de energía	Gas	Año de construcción según el certificado energético	1955



Número de propiedad: 25217020 - 29355 Beedenbostel – Beedenbostel (Gemeinde)

## La propiedad



Número de propiedad: 25217020 - 29355 Beedenbostel – Beedenbostel (Gemeinde)

## La propiedad





Número de propiedad: 25217020 - 29355 Beedenbostel – Beedenbostel (Gemeinde)

## La propiedad



Número de propiedad: 25217020 - 29355 Beedenbostel – Beedenbostel (Gemeinde)

## La propiedad





Número de propiedad: 25217020 - 29355 Beedenbostel – Beedenbostel (Gemeinde)

## La propiedad



Número de propiedad: 25217020 - 29355 Beedenbostel – Beedenbostel (Gemeinde)

## La propiedad





Número de propiedad: 25217020 - 29355 Beedenbostel – Beedenbostel (Gemeinde)

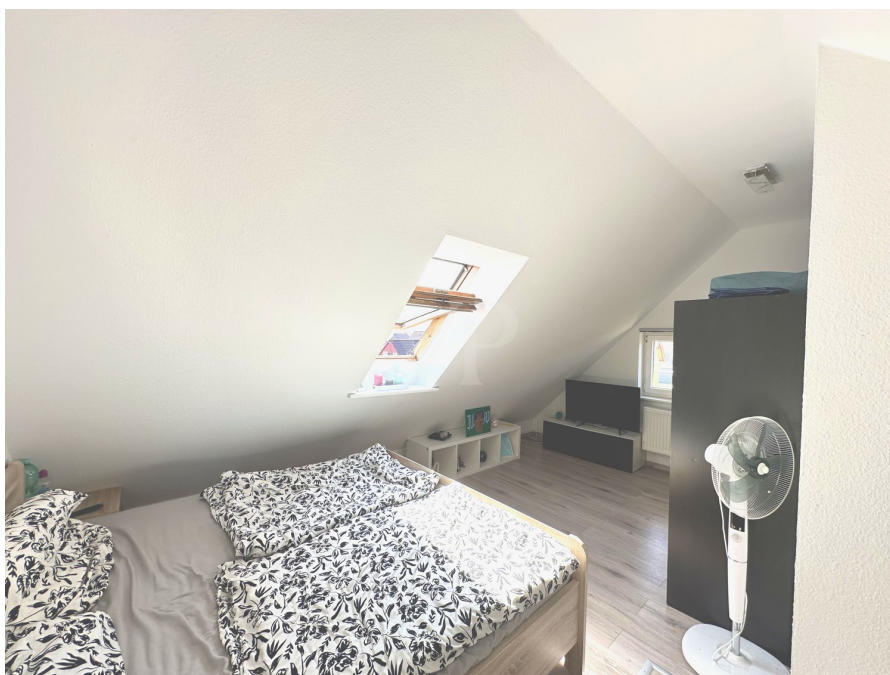
## La propiedad





Número de propiedad: 25217020 - 29355 Beedenbostel – Beedenbostel (Gemeinde)

## La propiedad



Número de propiedad: 25217020 - 29355 Beedenbostel – Beedenbostel (Gemeinde)

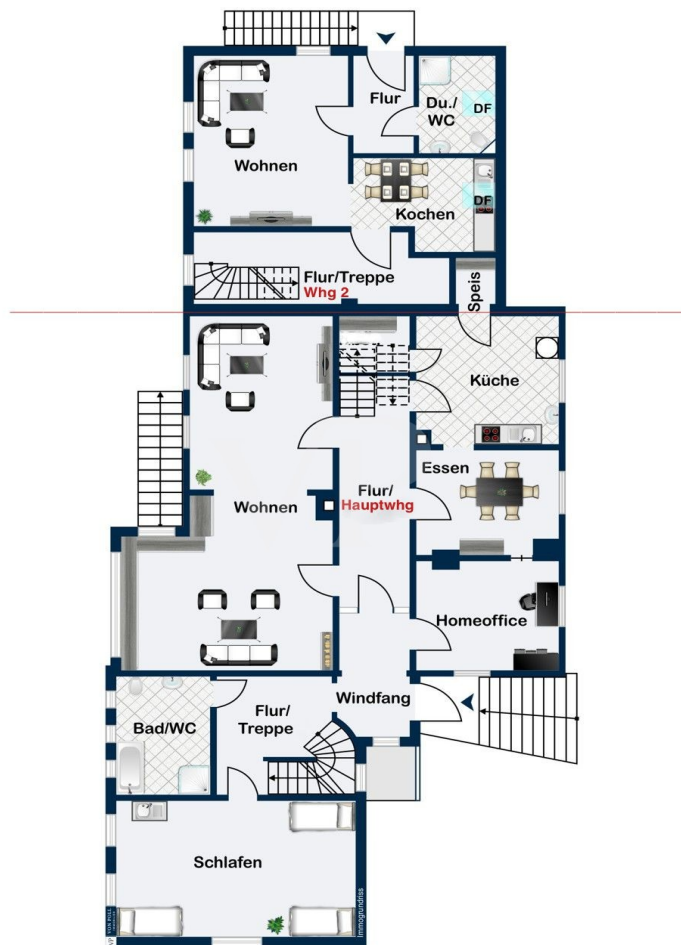
## La propiedad



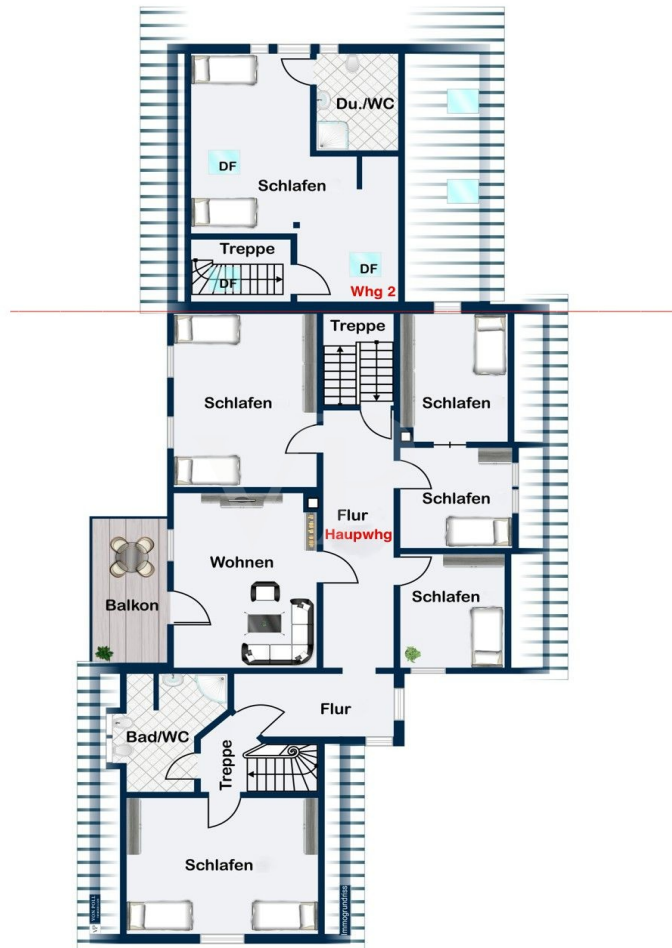


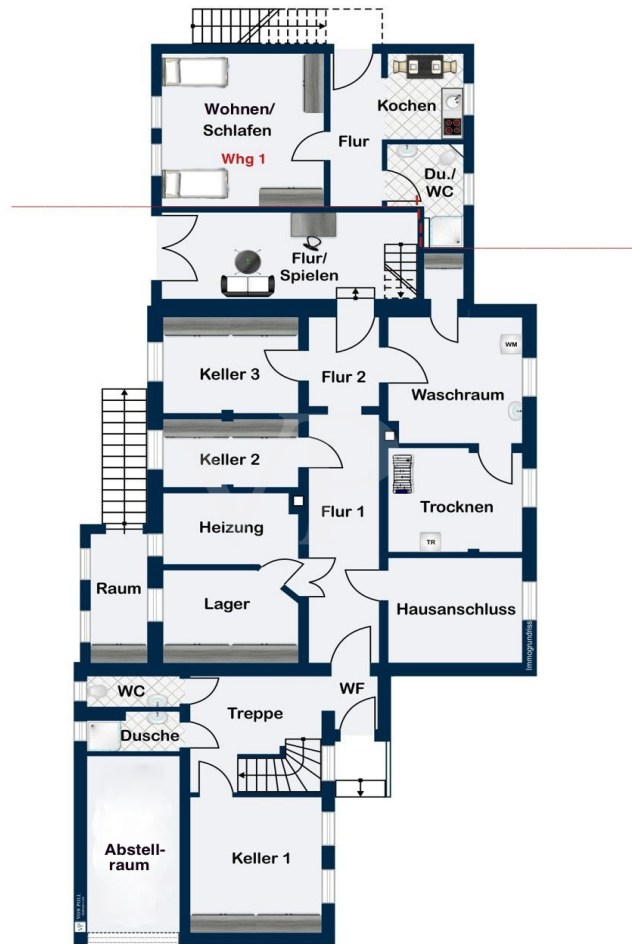
Número de propiedad: 25217020 - 29355 Beedenbostel – Beedenbostel (Gemeinde)

## Planos de planta









Este plano no está a escala. Los documentos nos fueron entregados por el cliente. Por esta razón, no podemos garantizar la exactitud de la información.

**Número de propiedad: 25217020 - 29355 Beedenbostel – Beedenbostel (Gemeinde)**

## Una primera impresión

Diese vollständig renovierte Immobilie bietet eine Wohnfläche von ca. 368 m<sup>2</sup> auf einem großzügigen und wunderschönen Grundstück von ca. 2.784 m<sup>2</sup>. Gebaut im Jahr 1955, wurde das Anwesen 2022 umfassend modernisiert, wobei eine Generalsanierung des Haupthauses durchgeführt wurde. Ergänzt wurde diese durch eine neue Gas-Zentralheizung und eine Dacheindeckung mit Dämmung, die 2020 auf dem Haupthaus und 2021 auf dem Anbau installiert wurden. Die Fenster wurden 2000 erneuert, der Anbau für Vermietungszwecke wurde im Jahr 2000 neu erbaut und 2020 saniert. Die gesamte Immobilie umfasst insgesamt acht Schlafzimmer und vier Badezimmer sowie weitere fünf Zimmer als Wohnbereiche. Die Gestaltung der Räumlichkeiten ist großzügig ausgelegt, was ein angenehmes Wohngefühl und vielfältige Nutzungsmöglichkeiten bietet. Besonders hervorzuheben ist der Vollkeller, der unter dem Haupthaus mit Anbau zusätzliche Lagerfläche bietet. Das Haupthaus, dessen Ursprungsbaujahr auf das Jahr 1924 zurückgeht, verfügt über einen großen Anbau, der 1955 ergänzend errichtet wurde. Zusätzlich gibt es einen Anbau aus dem Jahr 2000, der zur Vermietung von zwei Einheiten genutzt wird. Beide Einheiten sind gegenwärtig gut vermietet, was die Immobilie zu einer attraktiven Investitionsmöglichkeit macht. Alle Wohneinheiten sind mit eigenen Energiezählern ausgestattet, was eine transparente und individuelle Abrechnung der Energiekosten ermöglicht. Der Außenbereich beeindruckt mit einem weitläufigen Garten, der den Bewohnern viel Raum für Erholung und Freizeitaktivitäten bietet. Ein hochwertiges neues Sommerhaus komplementiert die Freizeitidylle. Dank der vorteilhaften Grundstücksgröße lässt sich hier eine Vielzahl an privaten Gestaltungswünschen verwirklichen. Die Ausstattung der Immobilie entspricht gehobenen Standards, wobei moderne Elemente mit dem Charme des ursprünglichen Baujahres harmonisch kombiniert wurden. Eine durchdachte Raumaufteilung, gepaart mit hochwertigen Materialien, schafft eine Wohnatmosphäre, die modernen Ansprüchen gerecht wird. Diese Immobilie eignet sich gleichermaßen für Eigennutzer, die ein geräumiges Zuhause suchen, sowie für Anleger, die von der bestehenden Vermietung profitieren möchten. Mit ihrer umfassenden Ausstattung und den bereits durchgeführten Modernisierungen bietet sie potenziellen Käufern eine solide Grundlage und zukunftsichere Perspektive. Für weitere Informationen oder zur Vereinbarung eines Besichtigungstermins stehen wir Ihnen gerne zur Verfügung. Lassen Sie sich vor Ort von den vielfältigen Möglichkeiten, die dieses Anwesen bietet, überzeugen. Wir freuen uns darauf, Ihnen diese eindrucksvolle Immobilie näher vorzustellen.



Número de propiedad: 25217020 - 29355 Beedenbostel – Beedenbostel (Gemeinde)

## Detalles de los servicios

Haupthaus Ursprungsbaujahr 1924  
großer Anbau des Haupthauses im Jahr 1955  
Anbau Vermietung 2 Einheiten aus 2000  
alle Wohneinheiten haben eigenen Energiezähler;  
Vollkeller unter Haupthaus;

Número de propiedad: 25217020 - 29355 Beedenbostel – Beedenbostel (Gemeinde)

## Todo sobre la ubicación

Willkommen in Beedenbostel Dieser malerische Ort liegt am Rande des Naturparks „Südheide“ und gehört zur Samtgemeinde Lachendorf, nur fünf Autominuten von Lachendorf entfernt. Beedenbostel ist ein kinderfreundliches Dorf mit eigener Kita und eigenem Kindergarten, sie liegen mitten im Ort, direkt neben dem sehr schönen Dorfgemeinschaftshaus, welches gerade im Zuge der Leader-Förderung erweitert und modernisiert wurde. Ebenfalls im Ortskern befindet sich die Martinskirche von 1735. Eine Allgemeinmedizinpraxis und eine Zahn- arztpraxis sind seit vielen Jahren im Ort ansässig. Auch einen kleinen Laden mit Lebensmitteln, frischen Backwaren und Fleischereiprodukten, einer Postagentur sowie gleich nebenan, je einen Geldautomaten der Sparkasse und der Volksbank, hat Beedenbostel zu bieten. Ein griechisches Restaurant lädt zum Essen ein. Alles ist fußläufig erreichbar! Die Gemeinde zählt gut 1.200 Einwohner und ist größtenteils landwirtschaftlich und durch verschiedene Handwerksbetriebe geprägt. Diverse Vereine bieten vielzeitige Freizeit-Gestaltungsmöglichkeiten. In ca. 2 km Entfernung befindet sich der „Beerenhof Alps“, ein wunderbares Ausflugsziel zum Frühstück oder Kaffeetrinken, auch mit dem Fahrrad gut zu erreichen, da ein gutes Fahrradwegenetz zum Radfahren einlädt. Die Grundschule, die Beedenbosteler Kinder besuchen, befindet sich in Eldingen und ist durch eine direkte Schulbus-Anbindung erreichbar. Alle weiterführenden Schulformen, wie Oberschule und Gymnasium, sind in Lachendorf, zu erreichen mit Schulbus oder auch sehr gut per Fahrrad. Lachendorf verfügt über eine gute erweiternde Infrastruktur mit vielen Einkaufsmöglichkeiten in div. Lebensmittelfgeschäften, Apotheken und Bekleidungsgeschäften; einmal wöchentlich gibt es einen Wochenmarkt. Beedenbostel verfügt über eine gute Verkehrsanbindung. Mit dem Auto ist man in wenigen Minuten in Lachendorf, Celle ist in ca. 15 Minuten direkt durch das Waldgebiet „Sprache“ erreichbar. Es gibt auch eine Busverbindung des KVC über Lachendorf nach Celle, zusätzlich fährt ein Bürgerbus zwischen Eschede und Lachendorf über Beedenbostel. Flair, trotzdem dicht Im Ort befindet sich außerdem eine Arztpraxis, ein kleiner Lebensmittelmarkt sowie ein Restaurant.

Número de propiedad: 25217020 - 29355 Beedenbostel – Beedenbostel (Gemeinde)

## Otros datos

Es liegt ein Energiebedarfsausweis vor. Dieser ist gültig bis 14.4.2035. Endenergiebedarf beträgt 134.80 kWh/(m<sup>2</sup>\*a). Wesentlicher Energieträger der Heizung ist Erdgas leicht. Das Baujahr des Objekts lt. Energieausweis ist 1955. Die Energieeffizienzklasse ist E.



Número de propiedad: 25217020 - 29355 Beedenbostel – Beedenbostel (Gemeinde)

## Contacto con el socio

Para más información, dirijase a su persona de contacto:

Simon von Collrepp

---

Schuhstraße 12 Celle  
E-Mail: [celle@von-poll.com](mailto:celle@von-poll.com)

*To Disclaimer of von Poll Immobilien GmbH*

---

[www.von-poll.com](http://www.von-poll.com)