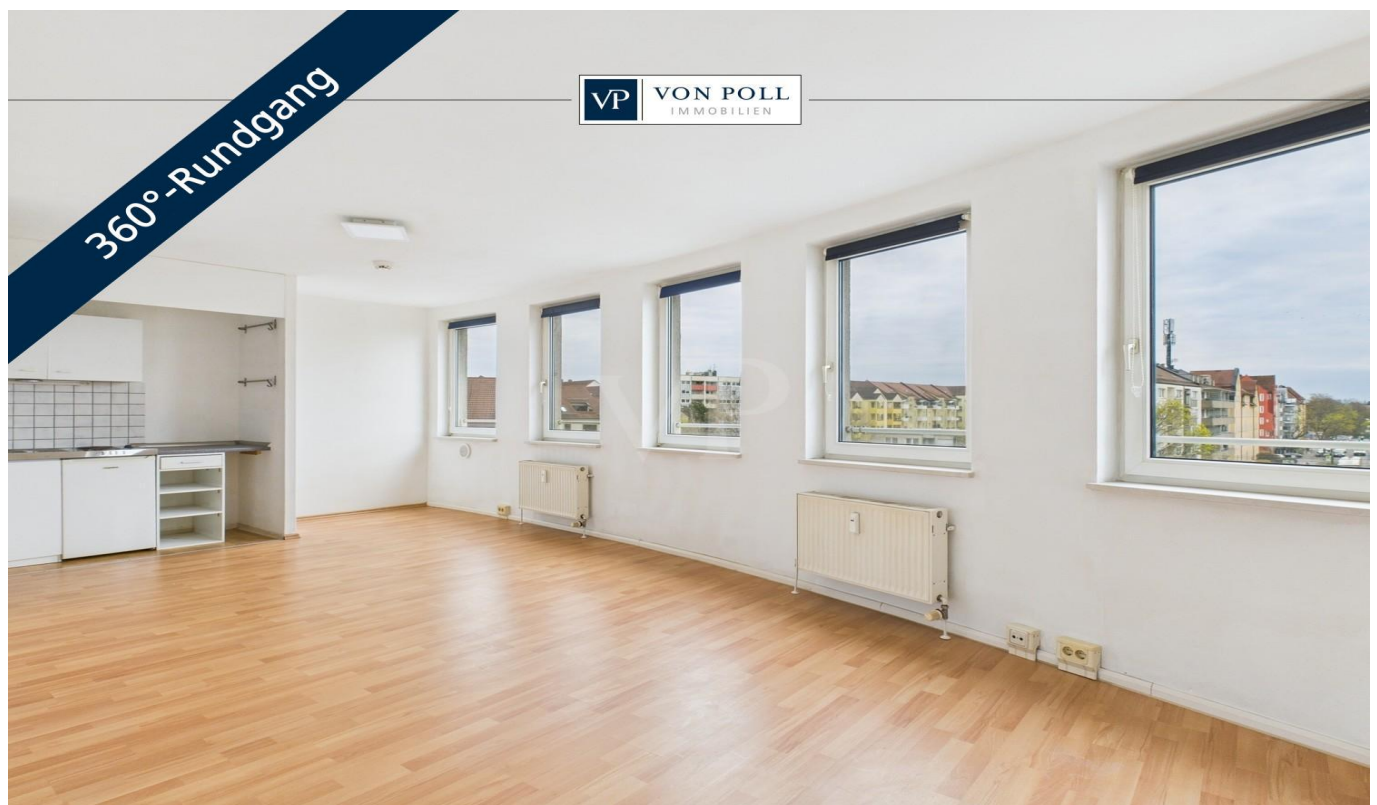


Nürnberg – Weichselgarten

Helle City-Wohnung: Zentrale Lage mit charaktervollem Design

Número de propiedad: 25021033



PRECIO DE COMPRA: 125.000 EUR • SUPERFICIE HABITABLE: ca. 34 m² • HABITACIONES: 1

Número de propiedad: 25021033 - 90478 Nürnberg – Weichselgarten

- De un vistazo
- La propiedad
- Datos energéticos
- Una primera impresión
- Todo sobre la ubicación
- Otros datos
- Contacto con el socio

Número de propiedad: 25021033 - 90478 Nürnberg – Weichselgarten

De un vistazo

Número de propiedad	25021033
Superficie habitable	ca. 34 m ²
Piso	3
Habitaciones	1
Baños	1
Año de construcción	1994
Tipo de aparcamiento	1 x Aparcamiento subterráneo, 15000 EUR (Venta)

Precio de compra	125.000 EUR
Piso	Piso
Comisión	Käuferprovision beträgt 3,57 % (inkl. MwSt.) des beurkundeten Kaufpreises
Estado de la propiedad	cuidado
Método de construcción	Sólido

Número de propiedad: 25021033 - 90478 Nürnberg – Weichselgarten

Datos energéticos

Tipo de calefacción	Calefacción central	Certificado energético	Certificado de consumo
Fuente de energía	Tele	Consumo de energía final	91.00 kWh/m ² a
Certificado energético válido hasta	19.03.2029	Clase de eficiencia energética	C
Fuente de energía	Distrito	Año de construcción según el certificado energético	1994

Número de propiedad: 25021033 - 90478 Nürnberg – Weichselgarten

La propiedad



Número de propiedad: 25021033 - 90478 Nürnberg – Weichselgarten

La propiedad



Número de propiedad: 25021033 - 90478 Nürnberg – Weichselgarten

La propiedad

FÜR SIE IN DEN BESTEN LAGEN



VON POLL
IMMOBILIEN



Gern schicken wir
Ihnen Grundrisse
dieser Immobilie zu.

www.von-poll.com/nuernberg



VON POLL
IMMOBILIEN



Ihre Immobilienspezialisten

Eigentümern bieten wir eine kostenfreie und unverbindliche
Marktpreiseinschätzung ihrer Immobilie an.

Kontaktieren Sie uns, wir freuen uns darauf, Sie persönlich und individuell zu beraten.

T.: 0911 - 748 999 50

Shop Nürnberg | Tetzeltgasse 15 | 90403 Nürnberg | nuernberg@von-poll.com | www.von-poll.com/nuernberg

Número de propiedad: 25021033 - 90478 Nürnberg – Weichselgarten

La propiedad



VP VON POLL
IMMOBILIEN

**Immobilienbewertung –
exklusiv, professionell
und kostenfrei.**

Ermitteln Sie schnell und unkompliziert den Wert Ihrer Immobilie.

Geben Sie einfach die Eckdaten Ihrer Immobilie ein und erhalten Sie sofort eine kostenfreie Marktpreiseinschätzung.

Bei Fragen melden Sie sich gerne.
T: 0911 - 748 999 50
nuernberg@von-poll.com

www.home.von-poll.com



VP VON POLL
FINANCE

**Immobilie
gefunden,
Finanzierung
gelöst.**

www.von-poll.com/finanzieren

Finanzierung
berechnen

Número de propiedad: 25021033 - 90478 Nürnberg – Weichselgarten

Una primera impresión

Zum Verkauf steht eine zentrale 1-Zimmer-Wohnung mit ca. 34 m², die sich ideal für Kapitalanleger sowie Studenten oder Berufspendler eignet. Die durchdachte Raumaufteilung umfasst ein geräumiges Wohn-/Schlafzimmer, das ideal für eine Einzelperson oder ein Paar geeignet ist. Das Badezimmer ist mit Dusche, WC und Waschbecken ausgestattet. Die Wohnung befindet sich in einem Gebäude mit einfacher Ausstattung, überzeugt jedoch durch ihre zentrale Lage. Einkaufs- und Freizeitmöglichkeiten sowie öffentliche Verkehrsmittel sind in wenigen Gehminuten erreichbar, was den Standort besonders attraktiv für Pendler und Studenten macht. Optional kann ein Tiefgaragenstellplatz in unmittelbarer Nähe für 15.000 € mit erworben werden. Für Kapitalanleger ist diese Wohnung aufgrund der hohen Nachfrage nach kleinen Wohnungen in dieser Lage eine lohnenswerte Investition. Aufgrund der zentralen Lage und der günstigen Größe ist die Wohnung auch für Wohnen auf Zeit hervorragend geeignet – ideal für Berufspendler oder Menschen, die temporär eine Unterkunft suchen. Die praktische Größe der Wohnung ermöglicht sowohl kurzfristige Vermietungen als auch langfristige Anmietungen, ideal für kostengünstige Unterkünfte in zentraler Lage. Die Lage ist ebenso ideal für Studenten, die schnell und unkompliziert zu den Universitäten gelangen, sowie für Berufspendler, die in der Stadt arbeiten. Die Wohnung ist ab sofort verfügbar und kann kurzfristig bezogen werden. Die geringe Wohnfläche und der einfache Grundriss machen die Wohnung pflegeleicht und ermöglichen es neuen Eigentümern, die Räume nach eigenen Wünschen zu gestalten. Zusammenfassend ist diese Wohnung eine ausgezeichnete Kapitalanlage oder eine praktische Wohnlösung für Singles, Studenten oder Pendler. Die Wohnung befindet sich in einer zentralen Lage in der Stadt. Für Besichtigungen stehen wir Ihnen jederzeit zur Verfügung. Bitte zögern Sie nicht, uns zu kontaktieren.

Número de propiedad: 25021033 - 90478 Nürnberg – Weichselgarten

Todo sobre la ubicación

Zerzabelshof ist ein ruhiger Stadtteil im Osten Nürnbergs, der eine gute Balance zwischen urbanem Leben und grünen Erholungsmöglichkeiten bietet. In unmittelbarer Nähe befindet sich der Wöhrder See, der zahlreiche Freizeitaktivitäten wie Spaziergänge, Joggen oder einfachem Entspannen am Wasser ermöglicht. Obwohl Zerzabelshof eher von Wohngebieten und kleineren Gewerbeeinheiten geprägt ist, sorgt die Nähe zum See und zu kleineren Grünflächen für eine angenehme Atmosphäre. Die Anbindung an den öffentlichen Nahverkehr ist hervorragend: U-Bahn- und Bushaltestellen sind in wenigen Minuten erreichbar, was eine schnelle Verbindung zum Stadtzentrum ermöglicht. Der Stadtteil bietet zudem eine Vielzahl von Einkaufsmöglichkeiten, Restaurants und Cafés, die den Alltag komfortabel gestalten. Die Mischung aus zentraler Lage, guter Infrastruktur und der Nähe zu Naherholungsgebieten macht Zerzabelshof zu einer attraktiven Wohngegend für Berufspendler, Singles und Paare, die das städtische Leben mit Zugang zu grünen Oasen verbinden möchten.

Número de propiedad: 25021033 - 90478 Nürnberg – Weichselgarten

Otros datos

Es liegt ein Energieverbrauchsausweis vor. Dieser ist gültig bis 19.3.2029. Endenergieverbrauch beträgt 91.00 kwh/(m²*a). Wesentlicher Energieträger der Heizung ist Fernwärme. Das Baujahr des Objekts lt. Energieausweis ist 1994. Die Energieeffizienzklasse ist C. GELDWÄSCHE: Als Immobilienmaklerunternehmen ist die von Poll Immobilien GmbH nach § 2 Abs. 1 Nr. 14 und § 11 Abs. 1, 2 Geldwäschegesetz (GwG) dazu verpflichtet, bei der Begründung einer Geschäftsbeziehung die Identität des Vertragspartners festzustellen und zu überprüfen, bzw. sobald ein ernsthaftes Interesse an der Durchführung des Immobilienkaufvertrages besteht. Hierzu ist es erforderlich, dass wir nach § 11 Abs. 4 GwG die relevanten Daten Ihres Personalausweises festhalten (wenn Sie als natürliche Person handeln) – beispielsweise mittels einer Kopie. Bei einer juristischen Person benötigen wir eine Kopie des Handelsregisterauszugs, aus welchem der wirtschaftlich Berechtigte hervorgeht. Das Geldwäschegesetz sieht vor, dass der Makler die Kopien bzw. Unterlagen fünf Jahre aufbewahren muss. Als unser Vertragspartner haben Sie auch eine Mitwirkungspflicht nach § 11 Abs. 6 GwG. HAFTUNG: Wir weisen darauf hin, dass die von uns weitergegebenen Objektinformationen, Unterlagen, Pläne etc. vom Verkäufer bzw. Vermieter stammen. Eine Haftung für die Richtigkeit oder Vollständigkeit der Angaben übernehmen wir daher nicht. Es obliegt daher unseren Kunden, die darin enthaltenen Objektinformationen und Angaben auf ihre Richtigkeit hin zu überprüfen. Alle Immobilienangebote sind freibleibend und vorbehaltlich Irrtümer, Zwischenverkauf- und Vermietung oder sonstiger Zwischenverwertung. UNSER SERVICE FÜR SIE ALS EIGENTÜMER: Planen Sie den Verkauf oder die Vermietung Ihrer Immobilie, so ist es für Sie wichtig, deren Marktwert zu kennen. Lassen Sie kostenfrei und unverbindlich den aktuellen Wert Ihrer Immobilie professionell durch einen unserer Immobilienspezialisten einschätzen. Unser bundesweites und internationales Netzwerk ermöglicht es uns, Verkäufer bzw. Vermieter und Interessenten bestmöglich zusammenzuführen.

Número de propiedad: 25021033 - 90478 Nürnberg – Weichselgarten

Contacto con el socio

Para más información, diríjase a su persona de contacto:

Tizian Grimm

Tetzeltgasse 15 Nuremberg
E-Mail: nuernberg@von-poll.com

To Disclaimer of von Poll Immobilien GmbH

www.von-poll.com