

Limburgerhof

Stilvolles Einfamilienhaus mit Wintergarten und ausgebautem Untergeschoss

Número de propiedad: 24130043



www.von-poll.com

PRECIO DE COMPRA: 649.000 EUR • SUPERFICIE HABITABLE: ca. 186 m² • HABITACIONES: 7 • SUPERFICIE DEL TERRENO: 450 m²

Número de propiedad: 24130043 - 67117 Limburgerhof

- De un vistazo
- La propiedad
- Datos energéticos
- Planos de planta
- Una primera impresión
- Detalles de los servicios
- Todo sobre la ubicación
- Otros datos
- Contacto con el socio

Número de propiedad: 24130043 - 67117 Limburgerhof

De un vistazo

Número de propiedad	24130043	Precio de compra	649.000 EUR
Superficie habitable	ca. 186 m ²	Casa	Casa unifamiliar
Habitaciones	7	Comisión	Käuferprovision beträgt 3,57 % (inkl. MwSt.) des beurkundeten Kaufpreises
Dormitorios	5	Método de construcción	Sólido
Baños	2	Espacio utilizable	ca. 65 m ²
Año de construcción	1985	Características	WC para invitados, Chimenea, Cocina empotrada, Balcón
Tipo de aparcamiento	2 x Plaza de aparcamiento exterior, 2 x Garaje		

Número de propiedad: 24130043 - 67117 Limburgerhof

Datos energéticos

Tipo de calefacción	Calefacción central	Certificado energético	Certificado energético
Fuente de energía	Gas	Demanda de energía final	261.90 kWh/m²a
Certificado energético válido hasta	15.10.2034	Clase de eficiencia energética	H
Fuente de energía	Gas	Año de construcción según el certificado energético	1985

Número de propiedad: 24130043 - 67117 Limburgerhof

La propiedad



Número de propiedad: 24130043 - 67117 Limburgerhof

La propiedad



Número de propiedad: 24130043 - 67117 Limburgerhof

La propiedad



Número de propiedad: 24130043 - 67117 Limburgerhof

La propiedad



Número de propiedad: 24130043 - 67117 Limburgerhof

La propiedad



Número de propiedad: 24130043 - 67117 Limburgerhof

La propiedad

FÜR SIE IN DEN BESTEN LAGEN



Gern informieren wir
Sie persönlich über weitere
Details zur Immobilie.

Vereinbaren Sie einen
Besichtigungstermin:

T. 06232 - 877 139 0

www.von-poll.com

Capital



MAKLER-KOMPASS

HEFT 10/2024

Top-Makler Speyer



Höchstnote für

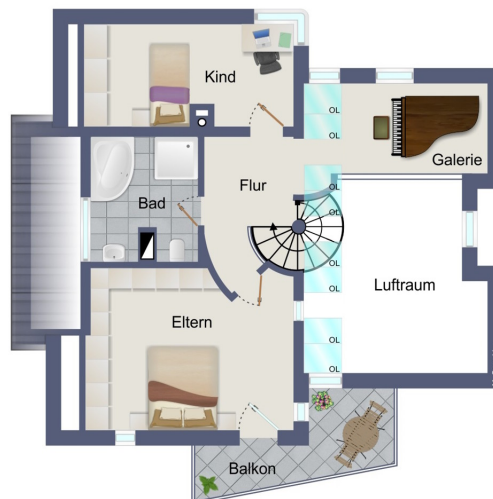
von Poll Immobilien

Quelle: IHB Institut
IM TEST: 3.904 Makler

GÜLTIG BIS: 09/25

Número de propiedad: 24130043 - 67117 Limburgerhof

Planos de planta





Este plano no está a escala. Los documentos nos fueron entregados por el cliente. Por esta razón, no podemos garantizar la exactitud de la información.

Número de propiedad: 24130043 - 67117 Limburgerhof

Una primera impresión

Eine besondere Immobilie erwartet Sie in ruhiger Lage von Limburgerhof. Sieben Zimmer verteilt auf ca. 186m² (darin enthalten ca. 28m² im ausgebauten Untergeschoss) können bald Ihr neues Zuhause sein. Ein Steg führt Sie über den terrassenförmig angelegten Vorgarten zum überdachten Eingang mit breiter Haustür. Innen erwartet Sie eine geräumige Diele mit vorhandener Einbau-Garderobe und Zugang zu einem Kinder- oder Arbeitszimmer, sowie einer Gäste-Toilette. Durch eine Doppelflügeltür gelangen Sie in den Haupt-Wohnbereich, der komplett offen angelegt wurde und durch raffinierte Details und versetzte Ebenen überzeugt. Ein erstes Highlight bietet die gewendelte Treppe mit schmiedeeisernem Geländer und marmornen Stufen, die die einzelnen Geschosse miteinander verbindet und als zentraler Eyecatcher die Blicke auf sich zieht. An ihr vorbei öffnet sich der Raum zum mit wenigen Stufen abgesetzte Wohnzimmer, das nahtlos in den Wintergarten übergeht. Der über zwei Etagen hin offene Grundriss sorgt mit zahlreichen Dachfenstern, die elektrisch bedient werden für viel Licht. Ein Kachelofen spendet im Winter behagliche Wärme und schafft in Verbindung mit dem ca. 30m² großen Wintergarten über alle Jahreszeiten einen Platz zum Entspannen und genießen. Angrenzend an die vorhandene Einbauküche können Esstisch oder Frühstückstresen untergebracht werden. Stilvoll präsentiert sich auch das Obergeschoss mit Galerie und Parkettboden. Das Sichtgebälk, das auch aus dem Erdgeschoss zu sehen ist, schafft eine Wohlfühlatmosphäre. Zwei Zimmer, die bislang als Schlafzimmer und Ankleide genutzt wurden und ein Tageslichtbad ausgestattet mit Dusche, Eck-Badewanne und Doppelwaschbecken stehen Ihnen zur Verfügung. Das Gebäude ist voll unterkellert. Rechter Hand befinden sich Waschküche, Technik- und Heizraum sowie Lagerflächen. Linker Hand befinden sich ein Wohnraum mit angrenzender kleiner Küche und Duschbad, sowie ein großzügiger Hobbyraum mit Kaminofen und Tageslicht. Laut Flächen-Berechnung wurde das gesamte Untergeschoss der Nutzfläche zugeordnet. Die ausgebauten Räume, zahlreiche Fenster und eine separate Haustür ermöglichen aber eine vollumfängliche Wohnnutzung, zum Beispiel als Einliegerbereich. Ihre Fahrzeuge parken Sie in der Doppelgarage, auf der Hoffläche davor können Sie weitere Pkw abstellen. Das Haus wurde 1984 gebaut und über die Jahre gepflegt und Instand gehalten. Dennoch stehen nach 40 Jahren einige Renovierungs- und Sanierungsarbeiten an, über die wir Sie im persönlichen Gespräch gerne näher informieren.

Número de propiedad: 24130043 - 67117 Limburgerhof

Detalles de los servicios

- offenes Wohnkonzept
- Kachelofen
- teilweise Marmorböden
- Ankleidezimmer mit Einbaumöbel
- Galerie mit zahlreichen elektrischen Dachfenstern
- großer Wintergarten mit Raff-Stores
- möglicher Einliegerbereich im Untergeschoss
- Doppelgarage

Número de propiedad: 24130043 - 67117 Limburgerhof

Todo sobre la ubicación

Limburgerhof ist eine über 10.000 Einwohner große Gemeinde und liegt in der Metropolregion Rhein-Neckar unweit des Pfälzer Waldes. Wirtschaftlich profitiert Limburgerhof von der Nähe zur BASF mit dem ortseigenen BASF Agrarzentrum. Geschäfte des täglichen Bedarfs sind in einer Vielzahl vorhanden, für ausgedehntere Shoppingtouren und Ausflüge zu historischen Sehenswürdigkeiten bieten sich Mannheim, Ludwigshafen, Speyer und Heidelberg an, die in unmittelbarer Nähe liegen. Frische Waren aus der Region kaufen Sie freitags auf dem Wochenmarkt im Ortszentrum. Ärzte aus unterschiedlichen Fachrichtungen stehen Ihnen vor Ort zur Verfügung. Der Ort präsentiert sich familienfreundlich: mehrere Kindertagesstätten mit unterschiedlichen Konzeptionen, zwei Grundschulen, eine Realschule plus, sowie eine Volkshochschule bieten für jedes Alter das passende Bildungsangebot. Weiterführende Schulen wie Gymnasien, Gesamtschulen oder Berufsschulen finden Sie in den angrenzenden Ortschaften des Rhein-Pfalz-Kreises, in Ludwigshafen oder in Speyer. Im ganzen Ortsgebiet finden sich Spielplätze, die Gemeindebücherei versorgt Groß und Klein mit Lesestoff. Auch an die ältere Generation ist gedacht: Senionachmittage, der Bürgerbus oder das Nostalgiekino sorgen für die Teilhabe am sozialen Leben. Auch ein Altenheim ist in Limburgerhof vorhanden. Ob Straßenfest, Weihnachtsmarkt oder Feuerwehrfest – Limburgerhof bietet das ganze Jahr über Veranstaltungen an. Kulturbegeisterte kommen besonders bei den Veranstaltungen der Reihe „Kultur im Schlösschen“ oder der Kapelle im Park auf Ihre Kosten. Cineasten freuen sich über das ortseigene Kino, das „kleine Komödie“-Theater im Kultursaal ist weit über die Stadtgrenzen hinweg bekannt und beliebt. Für Sportbegeisterte stehen verschiedene Sportplätze und Hallen, sowie ein Golfplatz und ein Tennis- und Badmintonclub zur Verfügung, Schwimmbäder gibt es in den Nachbargemeinden Schifferstadt und Mutterstadt. Das rege Vereinsleben mit Vereinen aus den Bereichen Sport, Musik und Freizeit bietet für jeden Geschmack das Passende. Wälder und Badeseen, die um die Gemeinde herum liegen, laden Naturbegeisterte zum Entspannen ein. Limburgerhof ist eine verkehrsgünstig gelegene Gemeinde, eine überregionale Anbindung besteht über die A61 und B9. In 15-20 Minuten erreichen Sie die nächst größeren Städte Ludwigshafen/ Mannheim, sowie Neustadt und Speyer/ Germersheim. Über einen S-Bahnhof besteht Anbindung an den regionalen S-Bahn Verkehr, eine Buslinie und Schulbusse sind ebenfalls vorhanden.

Número de propiedad: 24130043 - 67117 Limburgerhof

Otros datos

Es liegt ein Energiebedarfsausweis vor. Dieser ist gültig bis 15.10.2034.
Endenergiebedarf beträgt 261.90 kwh/(m²*a). Wesentlicher Energieträger der Heizung ist Gas. Das Baujahr des Objekts lt. Energieausweis ist 1985. Die Energieeffizienzklasse ist H. GELDWÄSCHE: Als Immobilienmaklerunternehmen ist die von Poll Immobilien GmbH nach § 2 Abs. 1 Nr. 14 und § 11 Abs. 1, 2 Geldwäschegesetz (GwG) dazu verpflichtet, bei der Begründung einer Geschäftsbeziehung die Identität des Vertragspartners festzustellen und zu überprüfen, bzw. sobald ein ernsthaftes Interesse an der Durchführung des Immobilienkaufvertrages besteht. Hierzu ist es erforderlich, dass wir nach § 11 Abs. 4 GwG die relevanten Daten Ihres Personalausweises festhalten (wenn Sie als natürliche Person handeln) – beispielsweise mittels einer Kopie. Bei einer juristischen Person benötigen wir eine Kopie des Handelsregisterauszugs, aus welchem der wirtschaftlich Berechtigte hervorgeht. Das Geldwäschegesetz sieht vor, dass der Makler die Kopien bzw. Unterlagen fünf Jahre aufbewahren muss. Als unser Vertragspartner haben Sie auch eine Mitwirkungspflicht nach § 11 Abs. 6 GwG.
HAFTUNG: Wir weisen darauf hin, dass die von uns weitergegebenen Objektinformationen, Unterlagen, Pläne etc. vom Verkäufer bzw. Vermieter stammen. Eine Haftung für die Richtigkeit oder Vollständigkeit der Angaben übernehmen wir daher nicht. Es obliegt daher unseren Kunden, die darin enthaltenen Objektinformationen und Angaben auf ihre Richtigkeit hin zu überprüfen. Alle Immobilienangebote sind freibleibend und vorbehaltlich Irrtümer, Zwischenverkauf- und Vermietung oder sonstiger Zwischenverwertung. UNSER SERVICE FÜR SIE ALS EIGENTÜMER: Planen Sie den Verkauf oder die Vermietung Ihrer Immobilie, so ist es für Sie wichtig, deren Marktwert zu kennen. Lassen Sie kostenfrei und unverbindlich den aktuellen Wert Ihrer Immobilie professionell durch einen unserer Immobilienspezialisten einschätzen. Unser bundesweites und internationales Netzwerk ermöglicht es uns, Verkäufer bzw. Vermieter und Interessenten bestmöglich zusammenzuführen.

Número de propiedad: 24130043 - 67117 Limburgerhof

Contacto con el socio

Para más información, dirijase a su persona de contacto:

Sascha Lenz

Wormser Straße 15 Speyer
E-Mail: speyer@von-poll.com

To Disclaimer of von Poll Immobilien GmbH

www.von-poll.com