

Heppenheim (Bergstraße)

# Modernes Reihendendhaus mit 463 m<sup>2</sup> Grundstücksgröße!

Número de propiedad: 25133811



[www.von-poll.com](http://www.von-poll.com)

PRECIO DE COMPRA: 549.000 EUR • SUPERFICIE HABITABLE: ca. 141 m<sup>2</sup> • HABITACIONES: 5 • SUPERFICIE DEL TERRENO: 463 m<sup>2</sup>

Número de propiedad: 25133811 - 64646 Heppenheim (Bergstraße)

- De un vistazo
- La propiedad
- Datos energéticos
- Una primera impresión
- Detalles de los servicios
- Todo sobre la ubicación
- Otros datos
- Contacto con el socio

Número de propiedad: 25133811 - 64646 Heppenheim (Bergstraße)

## De un vistazo

Número de propiedad	25133811
Superficie habitable	ca. 141 m <sup>2</sup>
Tipo de techo	Techo a dos aguas
Habitaciones	5
Dormitorios	4
Baños	2
Año de construcción	2015
Tipo de aparcamiento	2 x Plaza de aparcamiento exterior

Precio de compra	549.000 EUR
Casa	Chalet adosado de cabecera
Comisión	Käuferprovision beträgt 2,975 % (inkl. MwSt.) des beurkundeten Kaufpreises
Modernización / Rehabilitación	2025
Estado de la propiedad	cuidado
Método de construcción	Sólido
Espacio utilizable	ca. 32 m <sup>2</sup>
Características	Terraza, WC para invitados, Jardín / uso compartido, Cocina empotrada, Balcón

Número de propiedad: 25133811 - 64646 Heppenheim (Bergstraße)

## Datos energéticos

Tipo de calefacción	Calefacción central	Certificado energético	Certificado energético
Fuente de energía	Pellet	Demanda de energía final	65.40 kWh/m <sup>2</sup> a
Certificado energético válido hasta	09.05.2025	Clase de eficiencia energética	B
Fuente de energía	Pellets	Año de construcción según el certificado energético	2014

Número de propiedad: 25133811 - 64646 Heppenheim (Bergstraße)

## La propiedad



Número de propiedad: 25133811 - 64646 Heppenheim (Bergstraße)

## La propiedad



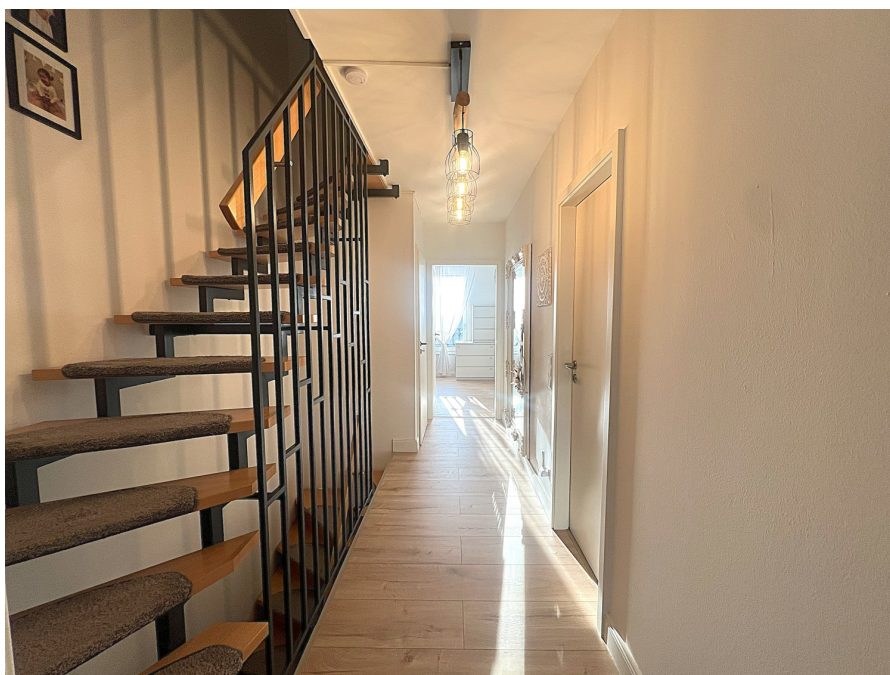
Número de propiedad: 25133811 - 64646 Heppenheim (Bergstraße)

## La propiedad



Número de propiedad: 25133811 - 64646 Heppenheim (Bergstraße)

## La propiedad





Número de propiedad: 25133811 - 64646 Heppenheim (Bergstraße)

## La propiedad



Número de propiedad: 25133811 - 64646 Heppenheim (Bergstraße)

## La propiedad



Número de propiedad: 25133811 - 64646 Heppenheim (Bergstraße)

## Una primera impresión

Das gemütliche, aber dennoch modern ausgestattete, Reihenendhaus befindet sich in guter Lage von Heppenheim. Im Jahr 2015 gebaut, besticht das Haus durch ein zeitloses Design und durchdachten Grundriss. Die jetzigen Eigentümer haben besonderen Wert auf eine hochwertige Ausstattung gelegt und das Haus fortlaufend in Stand gehalten und immer wieder renoviert. Ebenso wurde das Grundstück mit ca. 463 m<sup>2</sup> toll angelegt und bietet verschiedene Sitzmöglichkeiten. Der Erdgeschossbereich ist klassisch aufgeteilt. Über den geräumigen Eingangsbereich mit Garderobe und Gäste- WC gelangt man in den hellen Wohn- Ess- und Küchenbereich, der über einen direkten Zugang auf die große Terrasse und den Garten verfügt. Die sehr schöne Einbauküche wurde, zum Essbereich hin, offen gehalten und besticht durch neu eingebaute Elektrogeräte. Das Obergeschoss bietet mit zwei Zimmern, die Beide lichtdurchflutet sind, großzügige Räumlichkeiten, die sich bestens als Schlafzimmer- oder Arbeitszimmer eignen. Die aktuellen Eigentümer haben auf dieser Ebene eine Ankleide und ein Büro untergebracht. Das Highlight ist sicher das traumhafte Badezimmer mit freistehender Wanne und begehbare Dusche. Im Dachgeschoss sind zwei gemütliche Schlafzimmer integriert. Ein weiteres Duschbad ergänzt das Dachgeschoss. Ein begehbare und gedämmte Spitzboden ermöglicht weiteren Stauraum. Zwei Außenstellplätze komplettieren die Immobilie.

Número de propiedad: 25133811 - 64646 Heppenheim (Bergstraße)

## Detalles de los servicios

moderne Einbauküche mit neuen Elektrogeräten\*  
Hausmeisterservice\*  
hochwertiger Insektenschutz an den Fenstern\*  
Zysterne\*  
Klimaanlage\*  
Feuchtegesteuerte Wohnraumlüftung Komfort Plus\*  
elektrische Rollläden\*  
moderne Badezimmer\*  
Pergola- Markise\*  
großzügige Terrasse\*  
Gartenhaus mit Stromanschluss\*  
zeitloser Grundriss\*  
Spitzboden mit 19m<sup>2</sup> Stauraum\*  
2 Außenstellplätze\*

Número de propiedad: 25133811 - 64646 Heppenheim (Bergstraße)

## Todo sobre la ubicación

Die Kreisstadt Heppenheim gehört zur Region hessische Bergstraße und ist umgeben von malerischen Weinbergen und dem Wahrzeichen der Stadt, der Starkenburg. Die historische Altstadt mit den wunderschönen denkmalgeschützten Häusern und dem historischen Marktplatz ist weit über die Region bekannt und beliebtes Ausflugsziel. Heppenheim selbst verfügt über eine hervorragende Infrastruktur. Alle Einrichtungen des täglichen Bedarfs sind vor Ort. Viele Schulen und Kindergärten, sowie ein breit aufgestelltes Freizeitangebot lassen keine Wünsche offen. Durch die direkte Anbindung an die A5 und A67 sind die Metropolenstädte Frankfurt, Mannheim und Heidelberg in ca. 30 Minuten mit dem Pkw erreichbar.

Número de propiedad: 25133811 - 64646 Heppenheim (Bergstraße)

## Otros datos

Es liegt ein Energiebedarfsausweis vor. Dieser ist gültig bis 9.5.2025. Endenergiebedarf beträgt 65.40 kwh/(m<sup>2</sup>\*a). Wesentlicher Energieträger der Heizung ist Pellet. Das Baujahr des Objekts lt. Energieausweis ist 2014. Die Energieeffizienzklasse ist B.

GELDWÄSCHE: Als Immobilienmaklerunternehmen ist die von Poll Immobilien GmbH nach § 2 Abs. 1 Nr. 14 und § 11 Abs. 1, 2 Geldwäschegesetz (GwG) dazu verpflichtet, bei der Begründung einer Geschäftsbeziehung die Identität des Vertragspartners festzustellen und zu überprüfen, bzw. sobald ein ernsthaftes Interesse an der Durchführung des Immobilienkaufvertrages besteht. Hierzu ist es erforderlich, dass wir nach § 11 Abs. 4 GwG die relevanten Daten Ihres Personalausweises festhalten (wenn Sie als natürliche Person handeln) – beispielsweise mittels einer Kopie. Bei einer juristischen Person benötigen wir eine Kopie des Handelsregisterauszugs, aus welchem der wirtschaftlich Berechtigte hervorgeht. Das Geldwäschegesetz sieht vor, dass der Makler die Kopien bzw. Unterlagen fünf Jahre aufbewahren muss. Als unser Vertragspartner haben Sie auch eine Mitwirkungspflicht nach § 11 Abs. 6 GwG.

HAFTUNG: Wir weisen darauf hin, dass die von uns weitergegebenen Objektinformationen, Unterlagen, Pläne etc. vom Verkäufer bzw. Vermieter stammen. Eine Haftung für die Richtigkeit oder Vollständigkeit der Angaben übernehmen wir daher nicht. Es obliegt daher unseren Kunden, die darin enthaltenen Objektinformationen und Angaben auf ihre Richtigkeit hin zu überprüfen. Alle Immobilienangebote sind freibleibend und vorbehaltlich Irrtümer, Zwischenverkauf- und Vermietung oder sonstiger Zwischenverwertung. UNSER SERVICE FÜR SIE ALS EIGENTÜMER: Planen Sie den Verkauf oder die Vermietung Ihrer Immobilie, so ist es für Sie wichtig, deren Marktwert zu kennen. Lassen Sie kostenfrei und unverbindlich den aktuellen Wert Ihrer Immobilie professionell durch einen unserer Immobilienspezialisten einschätzen. Unser bundesweites und internationales Netzwerk ermöglicht es uns, Verkäufer bzw. Vermieter und Interessenten bestmöglich zusammenzuführen.

Número de propiedad: 25133811 - 64646 Heppenheim (Bergstraße)

## Contacto con el socio

Para más información, dirijase a su persona de contacto:

Margot-Elaine Wolf-Schneider

---

Promenadenstraße 16 Bensheim

E-Mail: [bensheim@von-poll.com](mailto:bensheim@von-poll.com)

*To Disclaimer of von Poll Immobilien GmbH*

---

[www.von-poll.com](http://www.von-poll.com)