

Dillingen / Pachten

Lichtdurchflutete Dachwohnung mit Loggia in zentraler Lage von Pachten

Número de propiedad: 24171198VP



PRECIO DEL ALQUILER: 795 EUR • SUPERFICIE HABITABLE: ca. 105 m² • HABITACIONES: 4

Número de propiedad: 24171198VP - 66763 Dillingen / Pachten

- De un vistazo
- La propiedad
- Datos energéticos
- Planos de planta
- Una primera impresión
- Detalles de los servicios
- Todo sobre la ubicación
- Otros datos
- Contacto con el socio

Número de propiedad: 24171198VP - 66763 Dillingen / Pachten

De un vistazo

Número de propiedad	24171198VP
Superficie habitable	ca. 105 m ²
Habitaciones	4
Dormitorios	2
Baños	1

Precio del alquiler	795 EUR
Costes adicionales	100 EUR
Piso	Ático
Características	Balcón

Número de propiedad: 24171198VP - 66763 Dillingen / Pachten

Datos energéticos

Tipo de calefacción	Sistema de calefacción de una sola planta
Fuente de energía	Gas
Información energética	En trámite

Número de propiedad: 24171198VP - 66763 Dillingen / Pachten

La propiedad



Número de propiedad: 24171198VP - 66763 Dillingen / Pachten

La propiedad



Número de propiedad: 24171198VP - 66763 Dillingen / Pachten

La propiedad



Número de propiedad: 24171198VP - 66763 Dillingen / Pachten

La propiedad



Número de propiedad: 24171198VP - 66763 Dillingen / Pachten

La propiedad



Número de propiedad: 24171198VP - 66763 Dillingen / Pachten

La propiedad



Número de propiedad: 24171198VP - 66763 Dillingen / Pachten

La propiedad



Número de propiedad: 24171198VP - 66763 Dillingen / Pachten

La propiedad



Número de propiedad: 24171198VP - 66763 Dillingen / Pachten

La propiedad



Número de propiedad: 24171198VP - 66763 Dillingen / Pachten

La propiedad



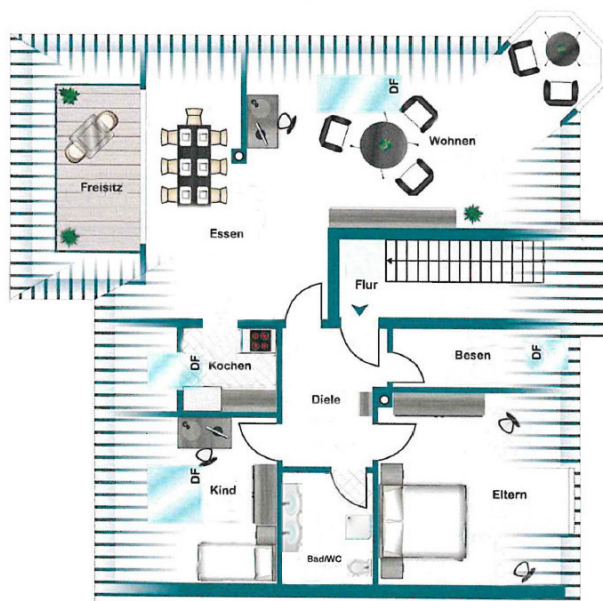
Número de propiedad: 24171198VP - 66763 Dillingen / Pachten

La propiedad



Número de propiedad: 24171198VP - 66763 Dillingen / Pachten

Planos de planta



Este plano no está a escala. Los documentos nos fueron entregados por el cliente. Por esta razón, no podemos garantizar la exactitud de la información.

Número de propiedad: 24171198VP - 66763 Dillingen / Pachten

Una primera impresión

Bitte um Aufmerksamkeit, bevor Sie anfragen, Danke; Keine Haustiere! Lohnnachweise der letzten 3 Monate Aktuelle Schufa-Auskunft Diese attraktive Dachgeschosswohnung im Herzen von Dillingen/Pachten, nahe dem Ökosee, bietet auf ca. 105 m² Wohnfläche ein gemütliches Ambiente und ausreichend Platz für Ihre Wohnträume. Beim Betreten der Wohnung gelangen Sie in die Diele, von der aus Sie bequem zwei großzügige Schlafzimmer sowie einen praktischen Abstellraum erreichen. Außerdem haben Sie von hier aus Zugang zum Hauptbad und dem lichtdurchfluteten Küchen-, Ess- und Wohnbereich. Die Räume sind insgesamt sehr hell und schaffen eine einladende Atmosphäre. Das innenliegende Badezimmer ist mit einer Dusche, einem Bidet und einem Waschmaschinenanschluss ausgestattet. Das Highlight der Wohnung ist der offene Wohn- und Essbereich mit direktem Zugang zur Dachloggia. Hier erwartet Sie ein lichtdurchflutetes Wohnzimmer mit einem charmanten Erkerfenster, das dem Raum eine besondere Atmosphäre verleiht. Der angrenzende Ess- und Kochbereich lädt zum Verweilen ein und führt direkt auf den großzügigen Balkon, auf dem Sie entspannte Stunden im Freien genießen können. Zwei stilvolle Holzstützen, die sich harmonisch in den Küchen- und Essbereich einfügen, verleihen der Wohnung zusätzlichen Charme. Ein weiterer kleiner Raum bietet praktische Abstellmöglichkeiten und rundet das Angebot ab. Bitte beachten Sie, dass die Wohnung über keinen Kellerraum und keinen eigenen Stellplatz verfügt. Es gibt jedoch zahlreiche Parkmöglichkeiten direkt an der Straße. Vielen Dank für Ihr Verständnis und Ihre Mithilfe! Wir freuen uns darauf, Sie bald bei einer Besichtigung kennenzulernen.

Número de propiedad: 24171198VP - 66763 Dillingen / Pachten

Detalles de los servicios

- Eingangsdiele
- Zwei Schlafzimmer
- Ein großer Abstellraum
- Innenbad mit Dusche und Anschluss für eine Waschmaschine
- Großzügiger Wohn-/Essbereich mit direktem Zugang zur Dachloggia
- Offen gehaltene Küche

Número de propiedad: 24171198VP - 66763 Dillingen / Pachten

Todo sobre la ubicación

Die Immobilie liegt im Dillinger Stadtteil Pachten, einer ruhigen und beliebten Wohngegend mit einer guten Infrastruktur. Pachten bietet eine familienfreundliche Atmosphäre und gleichzeitig eine schnelle Anbindung an das Stadtzentrum von Dillingen, das in nur wenigen Minuten erreichbar ist. Einkaufsmöglichkeiten, Schulen, Kindergärten und Ärzte befinden sich in unmittelbarer Nähe und machen den Alltag besonders komfortabel. Besonders hervorzuheben ist die Nähe zum Ökosee Dillingen, einem beliebten Naherholungsgebiet, das zahlreiche Freizeitaktivitäten wie Spaziergehen, Joggen und Radfahren ermöglicht. Diese naturnahe Umgebung trägt wesentlich zur hohen Lebensqualität in Pachten bei. Zudem profitieren Pendler von der guten Verkehrsanbindung an die Autobahnen Richtung Saarlouis, Saarbrücken und Luxemburg, sodass die Lage ländliches Wohnen und städtische Annehmlichkeiten optimal vereint.

Número de propiedad: 24171198VP - 66763 Dillingen / Pachten

Otros datos

HAFTUNG: Wir weisen darauf hin, dass die von uns weitergegebenen Objektinformationen, Unterlagen, Pläne etc. vom Verkäufer bzw. Vermieter stammen. Eine Haftung für die Richtigkeit oder Vollständigkeit der Angaben übernehmen wir daher nicht. Es obliegt daher unseren Kunden, die darin enthaltenen Objektinformationen und Angaben auf ihre Richtigkeit hin zu überprüfen. Alle Immobilienangebote sind freibleibend und vorbehaltlich Irrtümer, Zwischenverkauf- und Vermietung oder sonstiger Zwischenverwertung. UNSER SERVICE FÜR SIE ALS EIGENTÜMER: Planen Sie den Verkauf oder die Vermietung Ihrer Immobilie, so ist es für Sie wichtig, deren Marktwert zu kennen. Lassen Sie kostenfrei und unverbindlich den aktuellen Wert Ihrer Immobilie professionell durch einen unserer Immobilienspezialisten einschätzen. Unser bundesweites und internationales Netzwerk ermöglicht es uns, Verkäufer bzw. Vermieter und Interessenten bestmöglich zusammenzuführen.

Número de propiedad: 24171198VP - 66763 Dillingen / Pachten

Contacto con el socio

Para más información, dirijase a su persona de contacto:

Marie-Louise Frank

Großer Markt 4 Saarlouis
E-Mail: saarlouis@von-poll.com

To Disclaimer of von Poll Immobilien GmbH

www.von-poll.com