

Bad Lippspringe

Gepflegte Erdgeschosswohnung in bester Kurstadtlage

Número de propiedad: 25040009



www.von-poll.com

PRECIO DE COMPRA: 169.000 EUR • SUPERFICIE HABITABLE: ca. 63 m² • HABITACIONES: 2 • SUPERFICIE DEL TERRENO : 606 m²

Número de propiedad: 25040009 - 33175 Bad Lippspringe

- De un vistazo
- La propiedad
- Datos energéticos
- Planos de planta
- Una primera impresión
- Detalles de los servicios
- Todo sobre la ubicación
- Otros datos
- Contacto con el socio

Número de propiedad: 25040009 - 33175 Bad Lippspringe

De un vistazo

Número de propiedad	25040009	Precio de compra	169.000 EUR
Superficie habitable	ca. 63 m ²	Piso	Planta baja
Tipo de techo	Techo a dos aguas	Comisión	Käuferprovision beträgt 3,57 % (inkl. MwSt.) des beurkundeten Kaufpreises
Habitaciones	2	Método de construcción	Sólido
Dormitorios	1	Características	Terraza
Baños	1		
Año de construcción	2001		

Número de propiedad: 25040009 - 33175 Bad Lippspringe

Datos energéticos

Tipo de calefacción	Calefacción central	Certificado energético	Certificado de consumo
Fuente de energía	Gas	Consumo de energía final	78.70 kWh/m ² a
Certificado energético válido hasta	22.05.2028	Clase de eficiencia energética	C
Fuente de energía	Gas	Año de construcción según el certificado energético	2001

Número de propiedad: 25040009 - 33175 Bad Lippspringe

La propiedad



Número de propiedad: 25040009 - 33175 Bad Lippspringe

La propiedad



Número de propiedad: 25040009 - 33175 Bad Lippspringe

La propiedad



Número de propiedad: 25040009 - 33175 Bad Lippspringe

La propiedad



Número de propiedad: 25040009 - 33175 Bad Lippspringe

La propiedad



Número de propiedad: 25040009 - 33175 Bad Lippspringe

La propiedad



Número de propiedad: 25040009 - 33175 Bad Lippspringe

La propiedad



FÜR SIE IN DEN BESTEN LAGEN

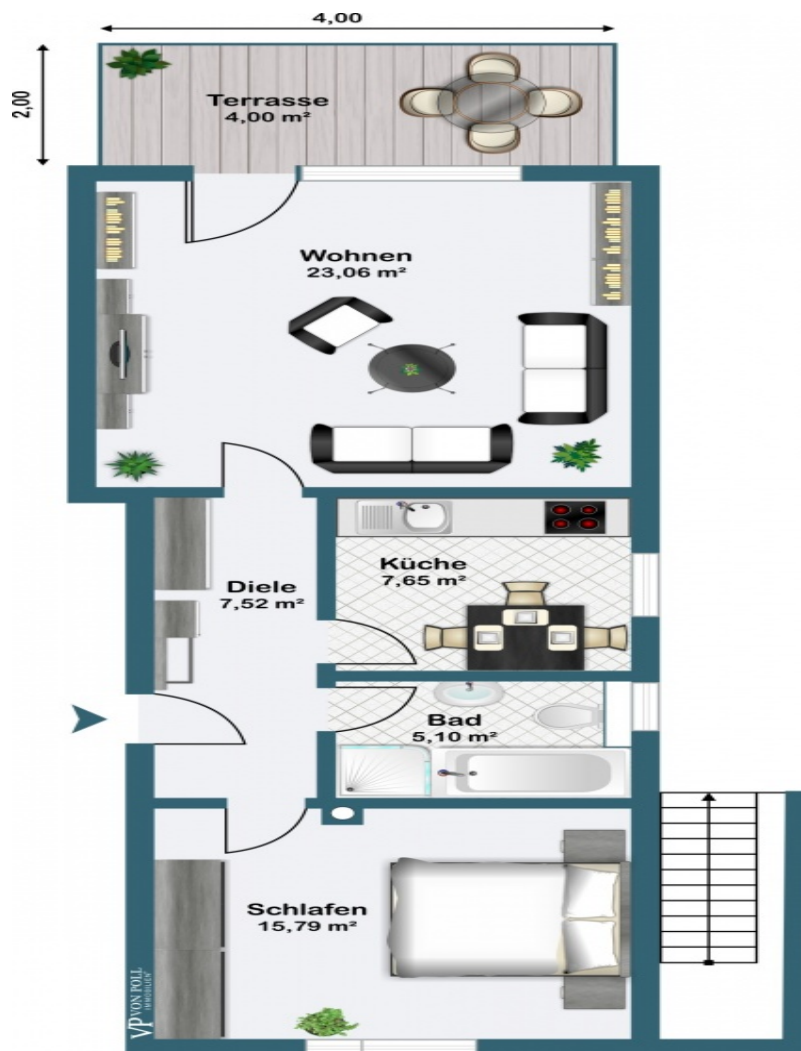
VP VON POLL
IMMOBILIEN®

Gern informieren wir Sie persönlich über weitere Details zur Immobilie.
Vereinbaren Sie einen Besichtigungstermin mit uns:
0800 – 333 33 09
Wir freuen uns, von Ihnen zu hören.

www.von-poll.com

Número de propiedad: 25040009 - 33175 Bad Lippspringe

Planos de planta



Este plano no está a escala. Los documentos nos fueron entregados por el cliente. Por esta razón, no podemos garantizar la exactitud de la información.

Número de propiedad: 25040009 - 33175 Bad Lippspringe

Una primera impresión

Diese gut geschnittene Eigentumswohnung befindet sich im Erdgeschoss eines überwiegend durch die Eigentümer genutzten Mehrfamilienhauses (sieben Parteien) in sehr ruhiger Lage von Bad Lippspringe. An das helle Wohnzimmer grenzt die lauschige Terrasse mit eigenen Blumenbeeten und einer Hecke als Sichtschutz. Das Badezimmer ist zusätzlich mit einer Fußbodenheizung ausgestattet. Der eigene Kellerraum, ein PKW-Stellplatz sowie weitere Gemeinschaftsräume runden dieses Angebot ab.

Número de propiedad: 25040009 - 33175 Bad Lippspringe

Detalles de los servicios

- ruhige Lage direkt am Kurwald
- gepflegter Zustand
- elektrische Rolläden
- eigener PKW Stellplatz
- eigener Kellerraum
- Fahrradkeller, Gemeinschaftswaschraum
- altersgerecht
- eigene Terrasse mit Beet und Hecke
- Fußbodenheizung im Badezimmer

Número de propiedad: 25040009 - 33175 Bad Lippspringe

Todo sobre la ubicación

Die Wohnung befindet sich in bester Lage von Bad Lippspringe. Die Innenstadt, Kurparks, Westfalen-Therme sowie Schulen, Ärzte, Apotheken, Bushaltestelle und alle Einkaufsmöglichkeiten sind nur wenige Schritte entfernt. Paderborn erreichen Sie mit dem Auto oder per Bus in nur 15 Minuten. Die ostwestfälische Kleinstadt mit ihren aktuell etwa 15.000 Einwohnern liegt in einer von der Natur einmalig verwöhnten Landschaft. Im Norden locken Eggegebirge und Teutoburger Wald zu ausgedehnten Rad- und Wandertouren. Direkt daran anschließend, im Süden, bildet sich die malerische Silhouette der Senne mit ihrer urwüchsigen Heidelandschaft ab. 2017 war Bad Lippspringe Ausrichter der Landesgartenschau. Der gesamte Ort wurde dadurch erheblich aufgewertet. Wer einen ausgedehnten Spaziergang unternehmen möchte, wird den städtischen Kurwald mit seinen insgesamt mehr als 25 km steigungsfreien Wegen schnell mögen. Für ausgiebige Wandertouren empfiehlt sich der nahegelegene Hochwald. Alle Dinge des täglichen Lebens können Sie in Bad Lippspringe erledigen. Eine weitere Besonderheit ist das eigene Rathaus, das mit allen Ämtern einen sehr bürgernahen Service bietet.

Número de propiedad: 25040009 - 33175 Bad Lippspringe

Otros datos

Es liegt ein Energieverbrauchsausweis vor. Dieser ist gültig bis 22.5.2028. Endenergieverbrauch beträgt 78.70 kwh/(m²*a). Wesentlicher Energieträger der Heizung ist Gas. Das Baujahr des Objekts lt. Energieausweis ist 2001. Die Energieeffizienzklasse ist C. Unser Service für Sie als Eigentümer: Wir bewerten gern kostenfrei Ihre Immobilie entsprechend dem aktuellen Marktwert, entwickeln eine Ihrem Objekt angepasste Verkaufsstrategie und stehen Ihnen bis zum erfolgreichen Verkauf zur Verfügung. VON POLL IMMOBILIEN steht als Maklerunternehmen mit seinen Mitarbeitern und Kollegen für die Werte Seriosität, Zuverlässigkeit und Diskretion. Unser bundesweites und internationales Netzwerk ermöglicht es uns, Verkäufer bzw. Vermieter und Interessenten bestmöglich zusammenzuführen. Wir können Ihnen bereits in den ersten Gesprächen mitteilen, wie viele vorgemerkte Suchinteressenten wir haben. Kommen Sie einfach bei uns vorbei, rufen Sie uns an oder senden Sie uns eine E-Mail – wir freuen uns, Sie kennen zu lernen. Wir weisen darauf hin, dass die von uns weitergegebenen Objektinformationen, Unterlagen, Pläne etc. vom Veräußerer bzw. Vermieter stammen. Eine Haftung für die Richtigkeit oder Vollständigkeit der Angaben übernehmen wir daher nicht. Es obliegt daher unseren Kunden, die darin enthaltenen Objektinformationen und Angaben auf ihre Richtigkeit hin zu überprüfen. Im Fall des Kaufs/Anmietung der Immobilie, hat der Käufer/Mieter die ortsübliche Provision an die von Poll Immobilien GmbH zu zahlen. Die Provision ist mit Wirksamwerden des Hauptvertrages fällig. Unser Service für Sie als Eigentümer: Wir bewerten gern kostenfrei Ihre Immobilie entsprechend dem aktuellen Marktwert, entwickeln eine Ihrem Objekt angepasste Verkaufsstrategie und stehen Ihnen bis zum erfolgreichen Verkauf zur Verfügung. VON POLL IMMOBILIEN steht als Maklerunternehmen mit seinen Mitarbeitern und Kollegen für die Werte Seriosität, Zuverlässigkeit und Diskretion. Unser bundesweites und internationales Netzwerk ermöglicht es uns, Verkäufer bzw. Vermieter und Interessenten bestmöglich zusammenzuführen. Wir können Ihnen bereits in den ersten Gesprächen mitteilen, wie viele vorgemerkte Suchinteressenten wir haben. Kommen Sie einfach bei uns vorbei, rufen Sie uns an oder senden Sie uns eine E-Mail – wir freuen uns, Sie kennen zu lernen. Wir weisen darauf hin, dass die von uns weitergegebenen Objektinformationen, Unterlagen, Pläne etc. vom Veräußerer bzw. Vermieter stammen. Eine Haftung für die Richtigkeit oder Vollständigkeit der Angaben übernehmen wir daher nicht. Es obliegt daher unseren Kunden, die darin enthaltenen Objektinformationen und Angaben auf ihre Richtigkeit hin zu überprüfen. Im Fall des Kaufs/Anmietung der Immobilie, hat der Käufer/Mieter die ortsübliche Provision an die von Poll Immobilien GmbH zu zahlen. Die Provision ist mit Wirksamwerden des Hauptvertrages fällig.

Número de propiedad: 25040009 - 33175 Bad Lippspringe

Contacto con el socio

Para más información, dirijase a su persona de contacto:

Thomas Lotz

Kilianstraße 15 Paderborn
E-Mail: paderborn@von-poll.com

To Disclaimer of von Poll Immobilien GmbH

www.von-poll.com