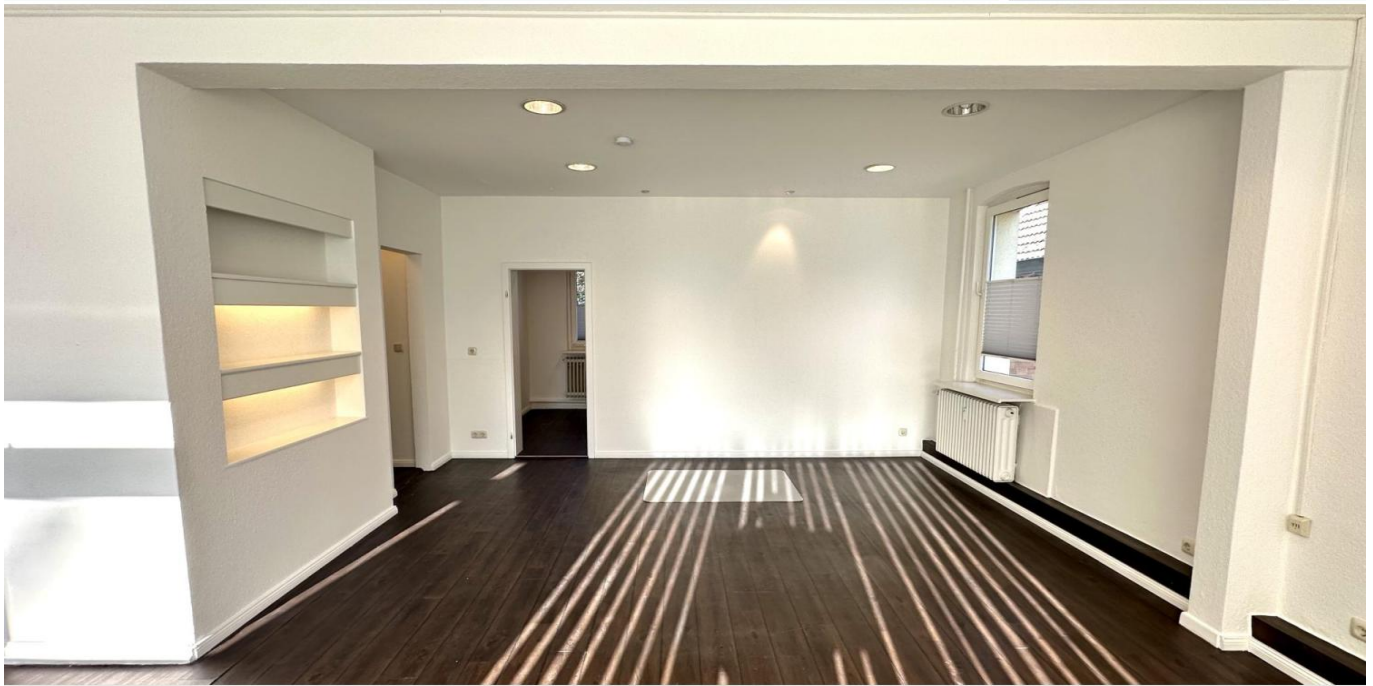


Schneverdingen

Kleines Ladengeschäft in guter Lage

Número de propiedad: 24205209



www.von-poll.com

PRECIO DEL ALQUILER: 650 EUR • HABITACIONES: 3

Número de propiedad: 24205209 - 29640 Schneverdingen

- De un vistazo
- La propiedad
- Datos energéticos
- Planos de planta
- Una primera impresión
- Detalles de los servicios
- Todo sobre la ubicación
- Otros datos
- Contacto con el socio

Número de propiedad: 24205209 - 29640 Schneverdingen

De un vistazo

Número de propiedad	24205209	Precio del alquiler	650 EUR
Habitaciones	3	Costes adicionales	100 EUR
Año de construcción	1920	Oficina/ despacho	Espacio de oficinas
		Comisión	Mieterprovision beträgt das 1-fache der mtl. Nettokaltmiete zzgl. gesetzlicher MwSt.
		Espacio total	ca. 55 m ²
		Estado de la propiedad	cuidado
		Método de construcción	Sólido
		Superficie comercial	ca. 54 m ²
		Superficie alquilable	ca. 55 m ²

Número de propiedad: 24205209 - 29640 Schneverdingen

Datos energéticos

Fuente de energía	Gas	Certificado energético	Certificado energético
Certificado energético válido hasta	16.03.2031	Demanda de energía final	401.40 kWh/m ² a
		Clase de eficiencia energética	E
		Año de construcción según el certificado energético	1920

Número de propiedad: 24205209 - 29640 Schneverdingen

La propiedad



Número de propiedad: 24205209 - 29640 Schneverdingen

La propiedad



Número de propiedad: 24205209 - 29640 Schneverdingen

La propiedad



Número de propiedad: 24205209 - 29640 Schneverdingen

La propiedad



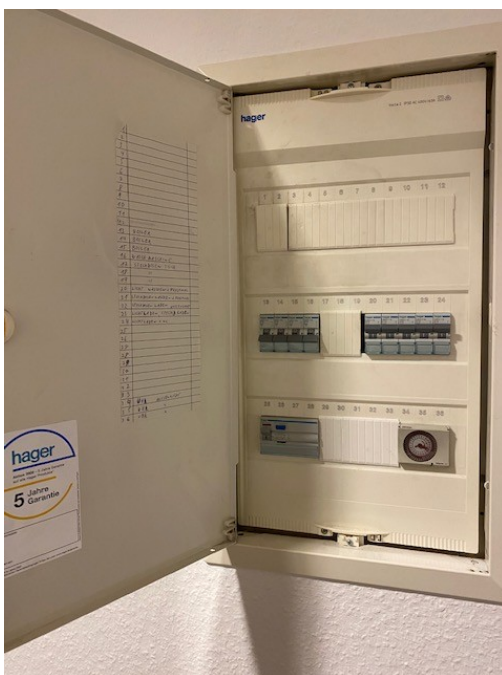
Número de propiedad: 24205209 - 29640 Schneverdingen

La propiedad



Número de propiedad: 24205209 - 29640 Schneverdingen

La propiedad



Número de propiedad: 24205209 - 29640 Schneverdingen

La propiedad



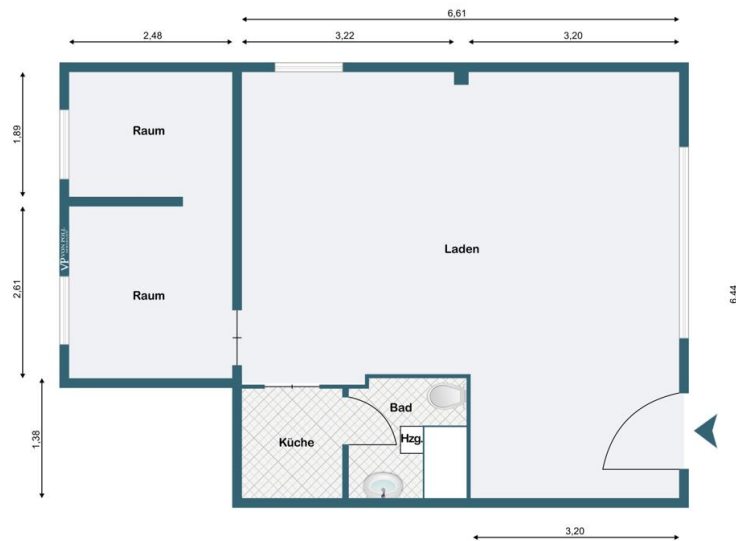
Número de propiedad: 24205209 - 29640 Schneverdingen

La propiedad



Número de propiedad: 24205209 - 29640 Schneverdingen

Planos de planta



Este plano no está a escala. Los documentos nos fueron entregados por el cliente. Por esta razón, no podemos garantizar la exactitud de la información.

Número de propiedad: 24205209 - 29640 Schneverdingen

Una primera impresión

Ein vielseitig nutzbares Ladengeschäft oder Büro in bester Lage von Schneverdingens Verdener Straße steht ab sofort zur Vermietung. Die Fläche von ca. 54 m² umfasst einen großzügigen Hauptraum mit einem großen, Schaufenster (erneuert in 2024), das viel Tageslicht bietet und ideal für Ihre Warenpräsentation oder Geschäftskommunikation geeignet ist. Ergänzt wird das Objekt durch zwei kleinere Räume, eine praktische Teeküchenecke und ein separates WC. Die Räumlichkeiten wurden frisch gestrichen und sind dank der getrennt ablesbaren Energieversorgung optimal für eine eigenständige Nutzung als Büro oder kleines Ladengeschäft konzipiert. Bitte beachten Sie: Anfragen aus den Bereichen Gastronomie, Kosmetik, Wellness oder Friseur sind nicht gewünscht sind.

Número de propiedad: 24205209 - 29640 Schneverdingen

Detalles de los servicios

Heizung über zentrale Gasheizung Bj. 2008
Glasfaseranschluß ist in der Umsetzung

Número de propiedad: 24205209 - 29640 Schneverdingen

Todo sobre la ubicación

Schneverdingen, ein staatl. anerkannter Luftkurort hat mit ihren 10 Ortschaften ca. 18.000 Einwohner und liegt mitten in der Lüneburger Heide, ca. 66 km südl. von Hamburg und ca. 60 km östl. von Bremen. Die Stadt liegt im Landkreis Heidekreis in Niedersachsen und gehört zur Metropolregion Hamburg. In nur 40 Autominuten ist die Hansestadt Hamburg über die BAB 1, BAB 7 oder die B 3 zu erreichen. Schneverdingen verfügt über zwei Nahverkehrsbahnhöfe an denen der Erix im Stundentakt hält. Verschiedene Buslinien ergänzen die Mobilität im gesamten ländlichen Bereich. Auch die Verkehrsanbindung nach Hannover oder Bremen sind als sehr gut zu bezeichnen. Schneverdingen verfügt über vier Grundschulen, eine kooperative Gesamtschule und einen gymnasialen Zweig. Zahlreiche Kindergärten, ein großes Angebot im Sportverein für jung und alt, eine Musikschule, Ärzte, Banken, optimale Einkaufsmöglichkeiten für den täglichen, wie auch für den darüber hinausreichenden Bedarf, sowie zahlreiche gastronomische Angebote, stehen Ihnen in Schneverdingen zur Verfügung. Krankenhäuser sind im nahegelegenen Soltau, Rotenburg und in Buchholz zu finden. Eine reizvolle Landschaft umgibt Schneverdingen und seine zehn Ortschaften. Ausgedehnten Heideflächen, stille Moore und Wälder sowie Äcker und Weiden. Sie ist wie geschaffen für Rad- und Inliner-Touren, Ausritte und lange Wanderungen. Weitere Informationen unter www.schneverdingen.de

Número de propiedad: 24205209 - 29640 Schneverdingen

Otros datos

Es liegt ein Energiebedarfsausweis vor. Dieser ist gültig bis 16.3.2031. Endenergiebedarf für die Wärme beträgt 217.50 kwh/(m²*a). Endenergiebedarf für den Strom beträgt 103.20 kwh/(m²*a). Wesentlicher Energieträger der Heizung ist Gas. HAFTUNG: Wir weisen darauf hin, dass die von uns weitergegebenen Objektinformationen, Unterlagen, Pläne etc. vom Verkäufer bzw. Vermieter stammen. Eine Haftung für die Richtigkeit oder Vollständigkeit der Angaben übernehmen wir daher nicht. Es obliegt daher unseren Kunden, die darin enthaltenen Objektinformationen und Angaben auf ihre Richtigkeit hin zu überprüfen. Alle Immobilienangebote sind freibleibend und vorbehaltlich Irrtümer, Zwischenverkauf- und Vermietung oder sonstiger Zwischenverwertung. UNSER SERVICE FÜR SIE ALS EIGENTÜMER: Planen Sie den Verkauf oder die Vermietung Ihrer Immobilie, so ist es für Sie wichtig, deren Marktwert zu kennen. Lassen Sie kostenfrei und unverbindlich den aktuellen Wert Ihrer Immobilie professionell durch einen unserer Immobilienspezialisten einschätzen. Unser bundesweites und internationales Netzwerk ermöglicht es uns, Verkäufer bzw. Vermieter und Interessenten bestmöglich zusammenzuführen.

Número de propiedad: 24205209 - 29640 Schneverdingen

Contacto con el socio

Para más información, diríjase a su persona de contacto:

Sylvia Schmidt

Am Markt 6 Distrito de Heath
E-Mail: heidekreis@von-poll.com

To Disclaimer of von Poll Immobilien GmbH

www.von-poll.com