

Cham

# Neubau! Hochwertiges Appartement in zentraler Lage

Número de propiedad: 24201034App.2EG



PRECIO DE COMPRA: 186.500 EUR • SUPERFICIE HABITABLE: ca. 39,42 m<sup>2</sup> • HABITACIONES: 1

Número de propiedad: 24201034App.2EG - 93413 Cham

- De un vistazo
- La propiedad
- Datos energéticos
- Una primera impresión
- Detalles de los servicios
- Todo sobre la ubicación
- Otros datos
- Contacto con el socio

Número de propiedad: 24201034App.2EG - 93413 Cham

## De un vistazo

Número de propiedad	24201034App.2EG
Superficie habitable	ca. 39,42 m <sup>2</sup>
Tipo de techo	Techo a dos aguas
Habitaciones	1
Dormitorios	1
Baños	1
Año de construcción	2024
Tipo de aparcamiento	1 x Plaza de aparcamiento exterior

Precio de compra	186.500 EUR
Piso	Planta baja
Comisión	Provisionsfrei
Estado de la propiedad	a estrenar
Método de construcción	Sólido
Características	Balcón

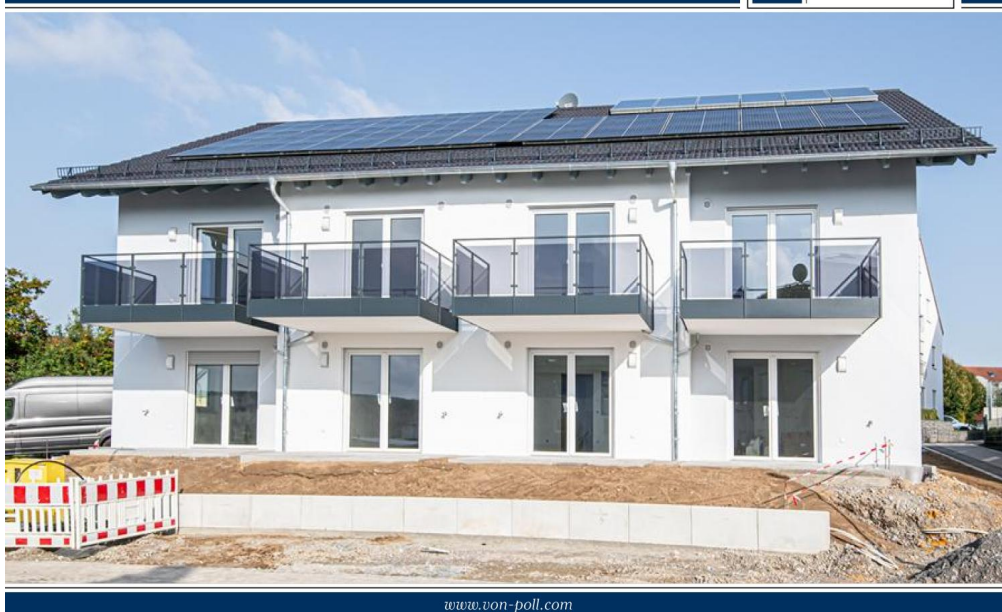
Número de propiedad: 24201034App.2EG - 93413 Cham

## Datos energéticos

Tipo de calefacción	Calefacción por suelo radiante	Certificado energético	Certificado energético
Fuente de energía	Bomba de calor aire-agua	Demanda de energía final	28.50 kWh/m <sup>2</sup> a
Certificado energético válido hasta	04.04.2034	Clase de eficiencia energética	A
Fuente de energía	Bomba de calor aire-agua	Año de construcción según el certificado energético	2024

Número de propiedad: 24201034App.2EG - 93413 Cham

## La propiedad



[www.von-poll.com](http://www.von-poll.com)



Número de propiedad: 24201034App.2EG - 93413 Cham

## La propiedad



Número de propiedad: 24201034App.2EG - 93413 Cham

## La propiedad



Número de propiedad: 24201034App.2EG - 93413 Cham

## La propiedad





Número de propiedad: 24201034App.2EG - 93413 Cham

## La propiedad



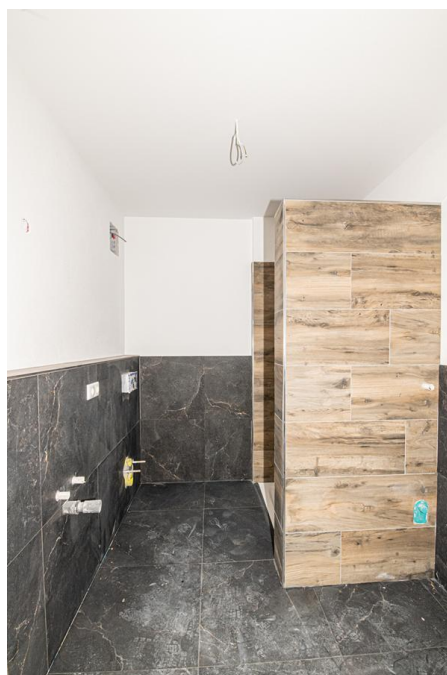
Número de propiedad: 24201034App.2EG - 93413 Cham

## La propiedad



Número de propiedad: 24201034App.2EG - 93413 Cham

## La propiedad



Número de propiedad: 24201034App.2EG - 93413 Cham

## La propiedad



Número de propiedad: 24201034App.2EG - 93413 Cham

## La propiedad



Número de propiedad: 24201034App.2EG - 93413 Cham

## La propiedad



Número de propiedad: 24201034App.2EG - 93413 Cham

## La propiedad



Número de propiedad: 24201034App.2EG - 93413 Cham

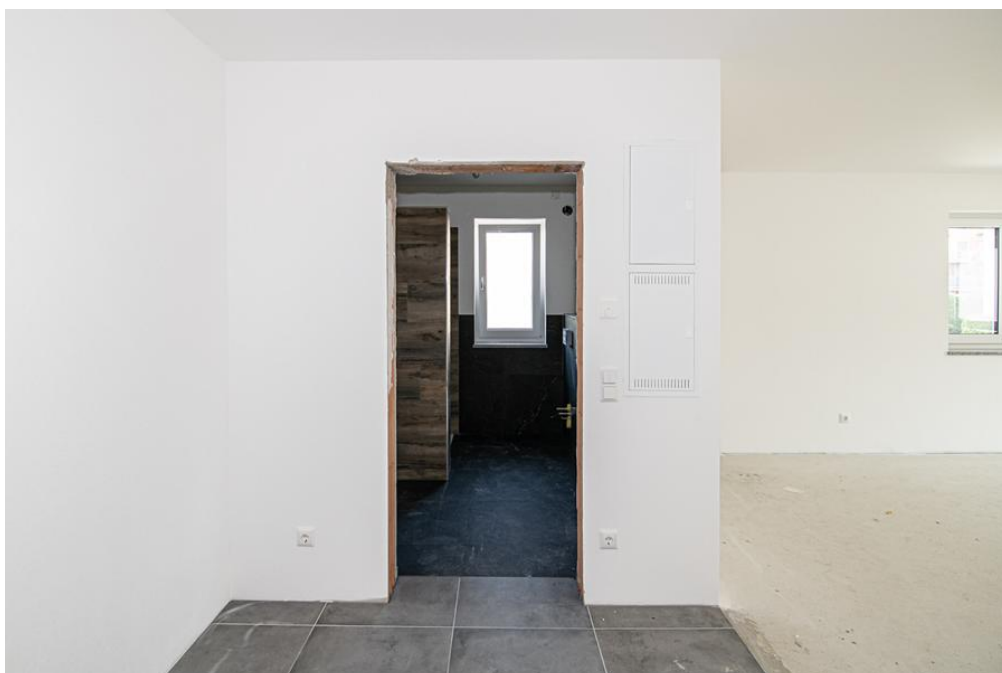
## La propiedad





Número de propiedad: 24201034App.2EG - 93413 Cham

## La propiedad



Número de propiedad: 24201034App.2EG - 93413 Cham

## La propiedad



Número de propiedad: 24201034App.2EG - 93413 Cham

## La propiedad



Número de propiedad: 24201034App.2EG - 93413 Cham

## Una primera impresión

Dieses Wohnhaus mit 12 Appartements wird nach höchsten Energieeffizienzstandards gebaut. Es verfügt über eine PV-Anlage mit Speicher und wird gemäß dem KfW 40+ - Standard errichtet. Baubeginn ist ca. im Oktober 2024 des Mehrfamilienhauses, in dem sich die Wohnung befindet. Dadurch haben Käufer die Möglichkeit, ihre eigenen Wünsche und Vorstellungen bei der Gestaltung der Wohnung einzubringen. Mit einer Wohnfläche von ca. 39,42 m<sup>2</sup> eignet sich die Wohnung ideal für Singles oder Studenten. Die moderne Wohnung besticht durch ihre hochwertige Ausstattung. Die Kunststofffenster sind mit einer 3-fach-Verglasung versehen, was für eine ausgezeichnete Wärmedämmung sorgt. Elektrisch bedienbare Rollläden bieten Komfort und Privatsphäre. Die Ausstattung ist von hoher Qualität und sorgt für ein ansprechendes Design. Die Wohnung verfügt über eine Fußbodenheizung mit Einzelraumregelung sowie eine bedarfsgerechte Wohnraumlüftung mit Wärmerückgewinnung. Hochwertige Materialien, darunter Echtholzparkett, Fliesen nach Wahl in den Bädern und moderne Sanitärausstattung gehören zur Ausstattung. Die Außenanlagen werden ansprechend gestaltet, unter anderem mit Balkonen aus Stahlbeton, Edelstahl und Glas, Gabionenmauern und verschiedenen Materialien für Terrassen. Grünflächen und Pflanzflächen werden liebevoll angelegt. Ein Abstellraum im Dachgeschoss und ein Stellplatz vor dem Haus sind im Kaufpreis enthalten. Die Einhaltung der Energieeinsparverordnung sowie des Erneuerbare-Energien-Wärmegesetzes ist gewährleistet. Dadurch wird nicht nur ein angenehmes Raumklima geschaffen, sondern auch die Heizkosten auf ein Minimum reduziert. Die Energieerzeugung erfolgt umweltschonend durch eine Luftwärmepumpe, unterstützt durch eine Solaranlage auf dem Dach. Insgesamt zeichnet sich die Immobilie durch ihre moderne Ausstattung, die kompakte Raumaufteilung und die zentrale Lage aus. Vereinbaren Sie noch heute einen Besichtigungstermin und überzeugen Sie sich selbst von diesem attraktiven Angebot. Bezahlung erst bei Übergabe und Fertigstellung der Wohnung.

Número de propiedad: 24201034App.2EG - 93413 Cham

## Detalles de los servicios

Bilder dienen als Beispiel von schon einem bestehenden Haus, hier können die Wohnungen besichtigt werden.

- PV-Anlage mit Speicher
- Stellplatz vor dem Haus
- dezentrale Lüftungsanlage
- Solaranlage für Warmwasser
- Abstellraum im Dachgeschoss
- elektrisch bedienbare Rollläden
- hochwertige Türen und Treppen
- Kunststofffenster mit 3-fach-Verglasung

Número de propiedad: 24201034App.2EG - 93413 Cham

## Todo sobre la ubicación

Die Kreisstadt Cham mit einer Einwohnerzahl von ca. 17.000 Einwohnern liegt nordöstlich von Regensburg im Naturpark Oberer Bayerischer Wald. Der Stadtname leitet sich vom Flüsschen Chamb ab, das nahe Cham in den Regen mündet. Das Stadtbild der historischen Altstadt wird durch zahlreiche Brunnen sowie viele Baudenkmäler bestimmt. Zu den prominentesten gehören das markante Biertor, eines der ehemaligen Burgtore mit seinen zwei Türmen im Zentrum Chams. Neben einer modernen Infrastruktur und abwechslungsreichen Einkaufsmöglichkeiten sorgen ein spannender Veranstaltungskalender sowie Galerien und Museen für den hohen Freizeitwert Chams. Der Bayrische Wald bietet zahlreiche Möglichkeiten für die Freizeitgestaltung: Im Sommer zum Wandern und Mountainbiken und im Winter zum Skifahren und Skitourwandern. Über Bundesstraßen ist Cham ebenso hervorragend an das Verkehrsnetz angeschlossen und erfüllt alle Bedingungen eines angenehmen Wohnortes. Entfernungen: - Bad Kötzing: 18 km - Roding: 14 km (B85) - Straubing: 44km (B20) - Regensburg: 62 km (B85, B16)

Número de propiedad: 24201034App.2EG - 93413 Cham

## Otros datos

Es liegt ein Energiebedarfsausweis vor. Dieser ist gültig bis 4.4.2034. Endenergiebedarf beträgt 28.50 kWh/(m<sup>2</sup>\*a). Wesentlicher Energieträger der Heizung ist Luft/wasser Wärmepumpe. Das Baujahr des Objekts lt. Energieausweis ist 2024. Die Energieeffizienzklasse ist A.

Número de propiedad: 24201034App.2EG - 93413 Cham

## Contacto con el socio

Para más información, dirijase a su persona de contacto:

Mario Aschenbrenner

---

Fuhrmannstraße 3 Cham  
E-Mail: [cham@von-poll.com](mailto:cham@von-poll.com)

*To Disclaimer of von Poll Immobilien GmbH*

---

[www.von-poll.com](http://www.von-poll.com)