

Lohberg

# Vielseitiges Wohn- und Geschäftshaus mit Gastronomie und Verkaufsladen

Número de propiedad: 24201022



[www.von-poll.com](http://www.von-poll.com)

PRECIO DE COMPRA: 345.000 EUR • SUPERFICIE HABITABLE: ca. 500 m<sup>2</sup> • HABITACIONES: 12 • SUPERFICIE DEL TERRENO: 2.436 m<sup>2</sup>

Número de propiedad: 24201022 - 93470 Lohberg

- De un vistazo
- La propiedad
- Datos energéticos
- Una primera impresión
- Detalles de los servicios
- Todo sobre la ubicación
- Otros datos
- Contacto con el socio

Número de propiedad: 24201022 - 93470 Lohberg

## De un vistazo

Número de propiedad	24201022
Superficie habitable	ca. 500 m <sup>2</sup>
Tipo de techo	Techo a dos aguas
Habitaciones	12
Dormitorios	10
Baños	6
Año de construcción	1906
Tipo de aparcamiento	3 x Garaje

Precio de compra	345.000 EUR
Casa	Casa plurifamiliar
Comisión	Käuferprovision beträgt 3,57 % (inkl. MwSt.) des beurkundeten Kaufpreises
Método de construcción	Sólido
Espacio utilizable	ca. 250 m <sup>2</sup>
Características	Terraza, WC para invitados, Chimenea, Cocina empotrada

Número de propiedad: 24201022 - 93470 Lohberg

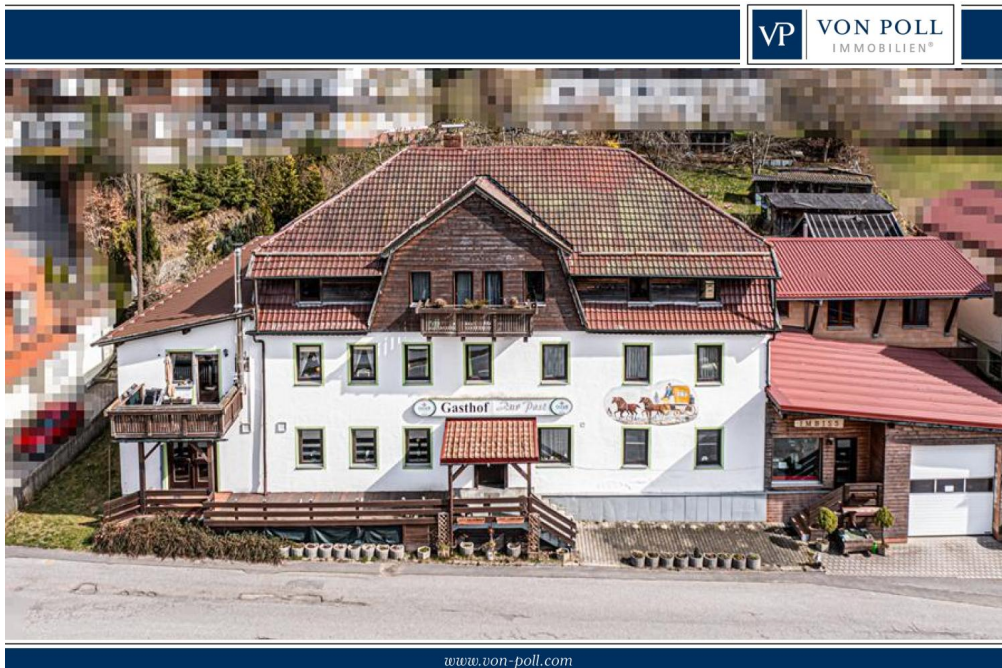
## Datos energéticos

Tipo de calefacción	Calefacción por suelo radiante	Certificado energético	Certificado de consumo
Fuente de energía	Aceite	Consumo de energía final	112.30 kWh/m <sup>2</sup> a
Certificado energético válido hasta	05.04.2034	Clase de eficiencia energética	D
		Año de construcción según el certificado energético	2021



Número de propiedad: 24201022 - 93470 Lohberg

## La propiedad



Número de propiedad: 24201022 - 93470 Lohberg

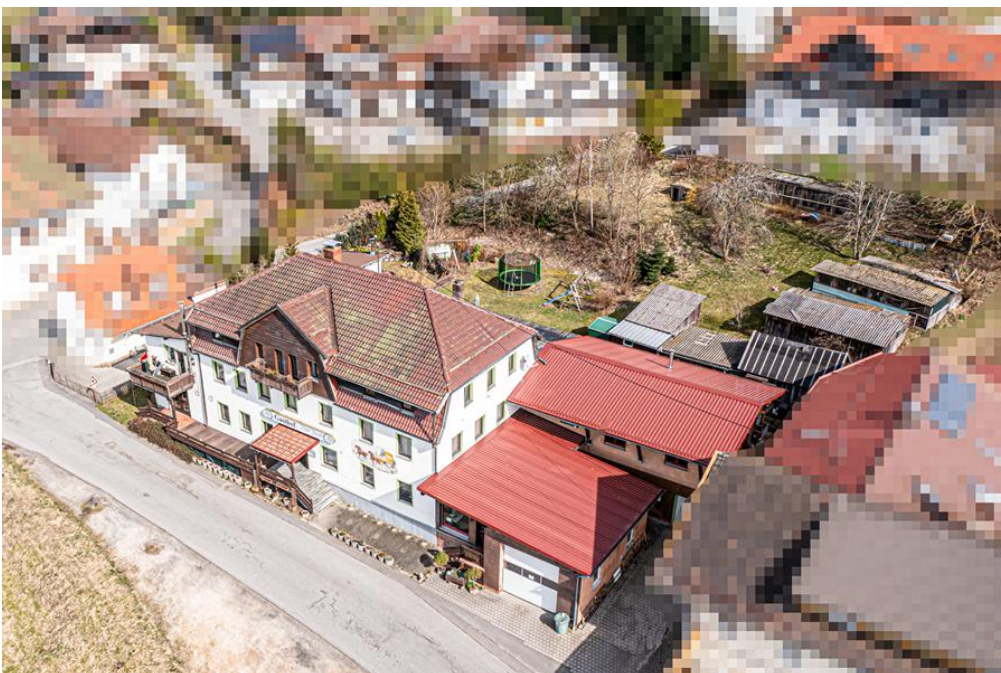
## La propiedad





Número de propiedad: 24201022 - 93470 Lohberg

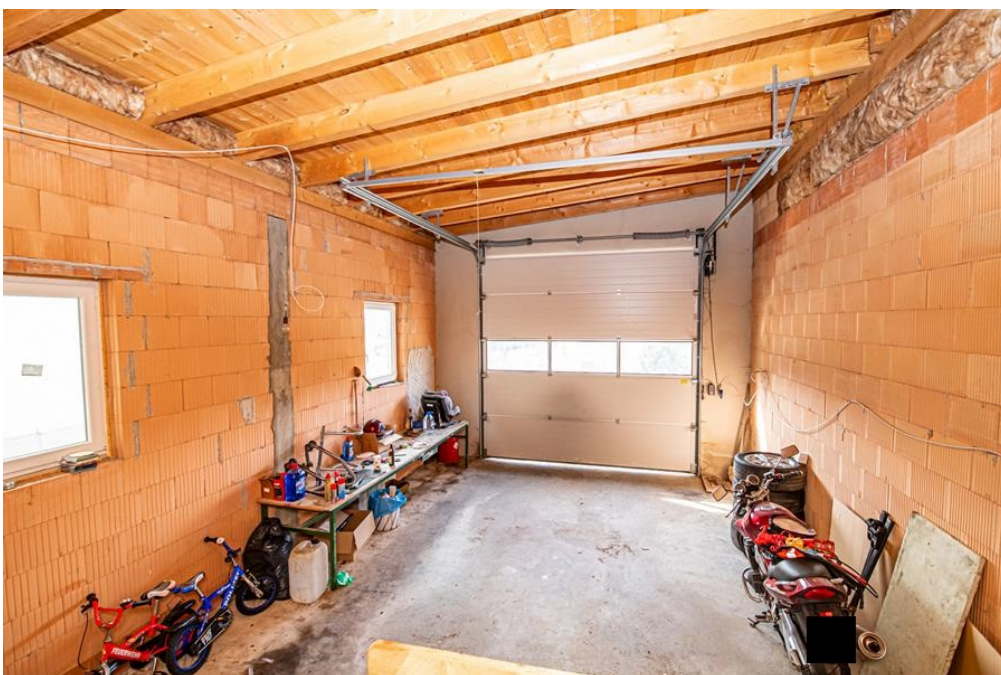
## La propiedad





Número de propiedad: 24201022 - 93470 Lohberg

## La propiedad





Número de propiedad: 24201022 - 93470 Lohberg

## La propiedad





Número de propiedad: 24201022 - 93470 Lohberg

## La propiedad





Número de propiedad: 24201022 - 93470 Lohberg

## La propiedad





Número de propiedad: 24201022 - 93470 Lohberg

## La propiedad



Número de propiedad: 24201022 - 93470 Lohberg

## La propiedad





Número de propiedad: 24201022 - 93470 Lohberg

## La propiedad





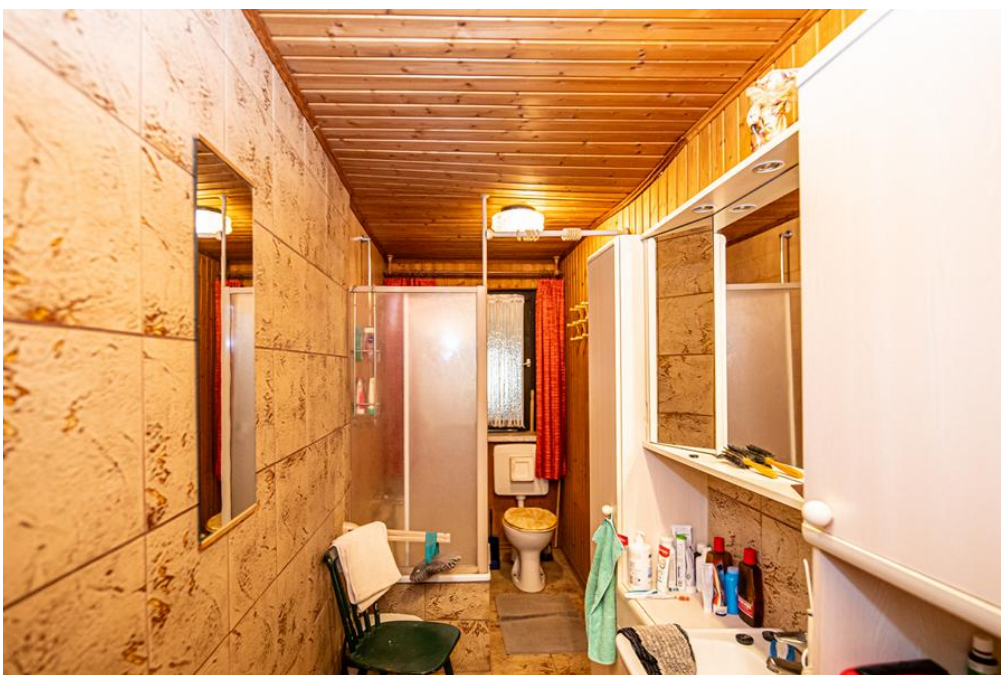
Número de propiedad: 24201022 - 93470 Lohberg

## La propiedad



Número de propiedad: 24201022 - 93470 Lohberg

## La propiedad





Número de propiedad: 24201022 - 93470 Lohberg

## La propiedad





Número de propiedad: 24201022 - 93470 Lohberg

## La propiedad



Número de propiedad: 24201022 - 93470 Lohberg

## La propiedad





Número de propiedad: 24201022 - 93470 Lohberg

## La propiedad



Número de propiedad: 24201022 - 93470 Lohberg

## La propiedad





Número de propiedad: 24201022 - 93470 Lohberg

## La propiedad



**Número de propiedad: 24201022 - 93470 Lohberg**

## Una primera impresión

Das im Jahr 1906 erbaute Wohn- und Geschäftshaus befindet sich auf einem etwa 2600 m<sup>2</sup> großen Grundstück und eignet sich optimal für Investoren auf der Suche nach einer vielseitigen Immobilie. Das Haus verfügt über insgesamt 4 Wohnungen sowie diverse Gewerbeflächen, die vielfältige Nutzungsmöglichkeiten bieten. Für geschäftliche Aktivitäten stehen im Erdgeschoss ein Gastraum mit Theke, eine voll ausgestattete Gastküche, ein zusätzlicher Gastraum sowie ein Verkaufsladen und ein Kühlhaus zur Verfügung. Eine Werkstatt mit daruntergelegener Garage bieten ausreichend Platz zur vielseitigen Nutzung. Sowie eine Einzelgarage und eine große Garage bieten zusätzlichen Stauraum für Fahrzeuge oder sonstiges. Die große überdachte Terrasse und der eingewachsene Garten laden zum Verweilen im Freien ein. Die vielseitige Nutzungsmöglichkeit dieser Immobilie macht sie zu einer attraktiven Investition mit großem Potenzial. Die Lage des Mehrfamilienhauses ist zentral und gut erreichbar, was für potenzielle Mieter und Gewerbekunden von Vorteil ist. Insgesamt bietet diese Immobilie eine ideale Möglichkeit für Kapitalanleger, die auf der Suche nach einer vielseitigen und gut gelegenen Immobilie sind. Mit den verschiedenen Nutzungsmöglichkeiten und der soliden Bausubstanz stellt dieses Mehrfamilienhaus eine interessante Investitionsmöglichkeit dar.



Número de propiedad: 24201022 - 93470 Lohberg

## Detalles de los servicios

- Wohn- und Geschäftshaus
- 4 Wohnungen
- Terrasse überdacht
- Gastraum mit Theke
- Gastroküche
- zusätzlicher Gastraum
- Verkaufsladen
- Kühlhaus
- Werkstatt
- Einzelgarage
- große Garage

Número de propiedad: 24201022 - 93470 Lohberg

## Todo sobre la ubicación

Das Objekt befindet sich am Fuße des großen Ossers in Lohberg. Lohberg ist eine kleine Gemeinde in der Nähe des Ferienortes Lam. Im Winter stehen attraktive Loipen und alpine Pisten für Wintersportler zur Verfügung. Die herrliche Aussicht auf die Berge und die Umgebung macht die Pension zu einem idealen Ort für Tagungen und Seminare. Die Gemeinde ist besonders für Urlauber als Erholungs- und Wintersportort bekannt. Im Ortsteil Lohberghütte gibt es einen wunderschönen Tierpark. Der große Arber ist nur ca. 10 Autominuten entfernt. Viele Einkaufsmöglichkeiten befinden sich in Lam. Lam ist ein Markt mit ca. 2.800 Einwohnern im Landkreis Cham in Bayern. Hier finden Sie alles für den täglichen Bedarf vor: - Supermarkt/ Discounter - Park mit Kinderspielplatz - Bäckerei/ Metzgerei - Fußball/Basketball - Grund-/ Mittelschule - Osser-Bad - Bahnhof und vieles mehr! Entfernung: - Lam: 5 km - Zwiesel: 32 km - Bodenmais: 28 km - Bad Kötzing: 22 km



Número de propiedad: 24201022 - 93470 Lohberg

## Otros datos

Es liegt ein Energieverbrauchsausweis vor. Dieser ist gültig bis 5.4.2034. Endenergieverbrauch beträgt 112.30 kwh/(m<sup>2</sup>\*a). Wesentlicher Energieträger der Heizung ist Öl. Das Baujahr des Objekts lt. Energieausweis ist 1998. Die Energieeffizienzklasse ist D. GELDWÄSCHE: Als Immobilienmaklerunternehmen ist die von Poll Immobilien GmbH nach § 2 Abs. 1 Nr. 14 und § 11 Abs. 1, 2 Geldwäschegesetz (GwG) dazu verpflichtet, bei der Begründung einer Geschäftsbeziehung die Identität des Vertragspartners festzustellen und zu überprüfen, bzw. sobald ein ernsthaftes Interesse an der Durchführung des Immobilienkaufvertrages besteht. Hierzu ist es erforderlich, dass wir nach § 11 Abs. 4 GwG die relevanten Daten Ihres Personalausweises festhalten (wenn Sie als natürliche Person handeln) – beispielsweise mittels einer Kopie. Bei einer juristischen Person benötigen wir eine Kopie des Handelsregisterauszugs, aus welchem der wirtschaftlich Berechtigte hervorgeht. Das Geldwäschegesetz sieht vor, dass der Makler die Kopien bzw. Unterlagen fünf Jahre aufbewahren muss. Als unser Vertragspartner haben Sie auch eine Mitwirkungspflicht nach § 11 Abs. 6 GwG. HAFTUNG: Wir weisen darauf hin, dass die von uns weitergegebenen Objektinformationen, Unterlagen, Pläne etc. vom Verkäufer bzw. Vermieter stammen. Eine Haftung für die Richtigkeit oder Vollständigkeit der Angaben übernehmen wir daher nicht. Es obliegt daher unseren Kunden, die darin enthaltenen Objektinformationen und Angaben auf ihre Richtigkeit hin zu überprüfen. Alle Immobilienangebote sind freibleibend und vorbehaltlich Irrtümer, Zwischenverkauf- und Vermietung oder sonstiger Zwischenverwertung. UNSER SERVICE FÜR SIE ALS EIGENTÜMER: Planen Sie den Verkauf oder die Vermietung Ihrer Immobilie, so ist es für Sie wichtig, deren Marktwert zu kennen. Lassen Sie kostenfrei und unverbindlich den aktuellen Wert Ihrer Immobilie professionell durch einen unserer Immobilienspezialisten einschätzen. Unser bundesweites und internationales Netzwerk ermöglicht es uns, Verkäufer bzw. Vermieter und Interessenten bestmöglich zusammenzuführen.

Número de propiedad: 24201022 - 93470 Lohberg

## Contacto con el socio

Para más información, dirijase a su persona de contacto:

Mario Aschenbrenner

---

Fuhrmannstraße 3 Cham  
E-Mail: [cham@von-poll.com](mailto:cham@von-poll.com)

*To Disclaimer of von Poll Immobilien GmbH*

---

[www.von-poll.com](http://www.von-poll.com)