

Mühlheim am Main – Mühlheim

Stilvolle 3 Zimmerwohnung mit Dachterrasse und Weitblick ins Grüne

Property ID: 25065012



www.von-poll.com

RENT PRICE: 1.495 EUR • LIVING SPACE: ca. 115 m² • ROOMS: 3

Property ID: 25065012 - 63195 Mühlheim am Main – Mühlheim

- At a glance
- The property
- Energy Data
- Floor plans
- A first impression
- All about the location
- Other information
- Contact partner

Property ID: 25065012 - 63195 Mühlheim am Main – Mühlheim

At a glance

Property ID	25065012	Rent price	1.495 EUR
Living Space	ca. 115 m ²	Additional costs	300 EUR
Floor	2	Construction method	Solid
Rooms	3	Equipment	Balcony
Bedrooms	2		
Bathrooms	2		
Year of construction	2003		
Type of parking	1 x Outdoor parking space		

Property ID: 25065012 - 63195 Mühlheim am Main – Mühlheim

Energy Data

Type of heating	Underfloor heating	Energy Certificate	Energy consumption certificate
Energy Source	Heavy natural gas	Final energy consumption	130.00 kWh/m ² a
Energy certificate valid until	10.01.2032	Energy efficiency class	D
Power Source	Gas	Year of construction according to energy certificate	2003

Property ID: 25065012 - 63195 Mühlheim am Main – Mühlheim

The property



Property ID: 25065012 - 63195 Mühlheim am Main – Mühlheim

The property



Property ID: 25065012 - 63195 Mühlheim am Main – Mühlheim

The property



Property ID: 25065012 - 63195 Mühlheim am Main – Mühlheim

The property



Property ID: 25065012 - 63195 Mühlheim am Main – Mühlheim

The property



FÜR SIE IN DEN BESTEN LAGEN

Unser Service für Sie:

Gerne stehen wir Ihnen zu einer kostenfreien und unverbindlichen
Marktpreiseinschätzung Ihrer Immobilie zur Verfügung
und wären gerne der Ansprechpartner, wenn es um die Vermittlung Ihrer
Immobilie geht.

Property ID: 25065012 - 63195 Mühlheim am Main – Mühlheim

The property

FÜR SIE IN DEN BESTEN LAGEN

VP VON POLL
IMMOBILIEN®

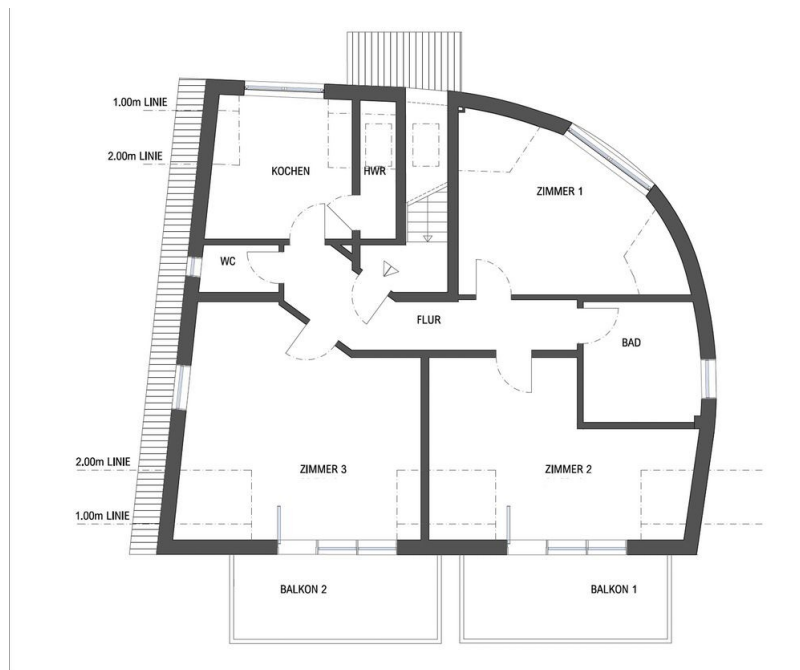


Gern informieren wir Sie persönlich über weitere Details zur Immobilie.
Vereinbaren Sie einen Besichtigungstermin mit uns:
0800 – 333 33 09
Wir freuen uns, von Ihnen zu hören.

www.von-poll.com

Property ID: 25065012 - 63195 Mühlheim am Main – Mühlheim

Floor plans



This floor plan is not to scale. The documents were given to us by the client. For this reason, we cannot guarantee the accuracy of the information.

Property ID: 25065012 - 63195 Mühlheim am Main – Mühlheim

A first impression

- Hochwertige Einbauküche: Ideal für Kochliebhaber, ausgestattet mit modernen Geräten und ausreichend Stauraum.

Property ID: 25065012 - 63195 Mühlheim am Main – Mühlheim

All about the location

Mühlheim am Main, die Stadt, die nur einen Katzensprung von der pulsierenden Metropole Frankfurt entfernt liegt. Was die Stadt besonders auszeichnet, ist seine ausgezeichnete Lage, was bedeutet, dass die Bewohner von Mühlheim am Main die Vorteile einer ruhigen, naturnahen Umgebung genießen können, ohne auf die Annehmlichkeiten einer Großstadt verzichten zu müssen. // VERKEHRSANBINDUNG Von hier sind Sie optimal an die Umgebung angebunden. In nur 2 Minuten Fußweg erreichen Sie die S-Bahn-Station, von der regelmäßig die S8 und S9 Richtung Hanau und Wiesbaden verkehren. Auch den Frankfurter Flughafen erreichen Sie so direkt ohne Umstieg in nur 35 Minuten. //NAHERHOLUNG Das attraktive Naherholungsgebiet in Mühlheim lädt mit abwechslungsreichen Landschaften zu Spaziergängen, Ausflügen und sportlichen Aktivitäten ein. Mehrere Seen, schöne Aussichtspunkte und zahlreiche Wander- und Radwege bieten vielfältige Möglichkeiten zur Erholung. Auch der Main befindet sich nicht weit entfernt. Auch kulturell hat Mühlheim einiges zu bieten. Neben der Willy Brand Halle mit größeren Veranstaltungen erreicht man fußläufig die über die Grenzen hinaus bekannte „Kulturhalle Schanz“ mit ihrem vielseitigen Programm, Restaurant und Biergarten. Insgesamt bietet Mühlheim am Main somit eine perfekte Balance zwischen ländlicher Schönheit und städtischer Energie, was es zu einem begehrten Ort macht, um zu leben, zu arbeiten und die Freizeit zu genießen.

Property ID: 25065012 - 63195 Mühlheim am Main – Mühlheim

Other information

Es liegt ein Energieverbrauchsausweis vor. Dieser ist gültig bis 10.1.2032. Endenergieverbrauch beträgt 130.00 kwh/(m²*a). Wesentlicher Energieträger der Heizung ist Erdgas schwer. Das Baujahr des Objekts lt. Energieausweis ist 2003. Die Energieeffizienzklasse ist D. HAFTUNG: Wir weisen darauf hin, dass die von uns weitergegebenen Objektinformationen, Unterlagen, Pläne etc. vom Verkäufer bzw. Vermieter stammen. Eine Haftung für die Richtigkeit oder Vollständigkeit der Angaben übernehmen wir daher nicht. Es obliegt daher unseren Kunden, die darin enthaltenen Objektinformationen und Angaben auf ihre Richtigkeit hin zu überprüfen. Alle Immobilienangebote sind freibleibend und vorbehaltlich Irrtümer, Zwischenverkauf- und Vermietung oder sonstiger Zwischenverwertung. UNSER SERVICE FÜR SIE ALS EIGENTÜMER: Planen Sie den Verkauf oder die Vermietung Ihrer Immobilie, so ist es für Sie wichtig, deren Marktwert zu kennen. Lassen Sie kostenfrei und unverbindlich den aktuellen Wert Ihrer Immobilie professionell durch einen unserer Immobilienspezialisten einschätzen. Unser bundesweites und internationales Netzwerk ermöglicht es uns, Verkäufer bzw. Vermieter und Interessenten bestmöglich zusammenzuführen.

Property ID: 25065012 - 63195 Mühlheim am Main – Mühlheim

Contact partner

For further information, please contact your contact person:

Mehmet Sönmez & Claudia Schöndeling

Frankfurter Straße 93 Offenbach am Main
E-Mail: offenbach@von-poll.com

To Disclaimer of von Poll Immobilien GmbH

www.von-poll.com