

Wiehl

# Gewerbeeinheit mit optimaler Anbindung

Property ID: 24131019



[www.von-poll.com](http://www.von-poll.com)

**PURCHASE PRICE: 300.000 EUR • LIVING SPACE: ca. 185 m<sup>2</sup> • ROOMS: 8 • LAND AREA: 624 m<sup>2</sup>**

Property ID: 24131019 - 51674 Wiehl

- At a glance
- The property
- Energy Data
- A first impression
- Details of amenities
- All about the location
- Other information
- Contact partner

Property ID: 24131019 - 51674 Wiehl

## At a glance

Property ID	24131019	Purchase Price	300.000 EUR
Living Space	ca. 185 m <sup>2</sup>	Commission	Käuferprovision beträgt 3,57 % (inkl. MwSt.) des beurkundeten Kaufpreises
Roof Type	Gabled roof	Condition of property	Gutted
Rooms	8	Construction method	Solid
Bedrooms	5		
Bathrooms	2		
Year of construction	1970		
Type of parking	5 x Outdoor parking space		

Property ID: 24131019 - 51674 Wiehl

## Energy Data

Type of heating	Central heating
Power Source	Gas
Energy information	At the time of preparing the document, no energy certificate was available.

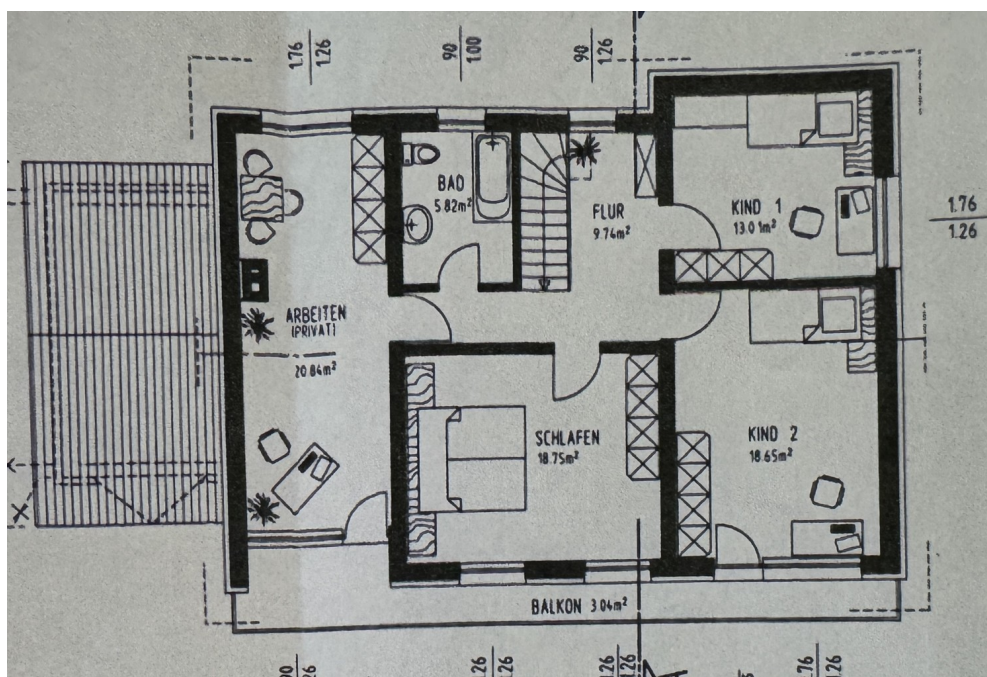
Property ID: 24131019 - 51674 Wiehl

## The property



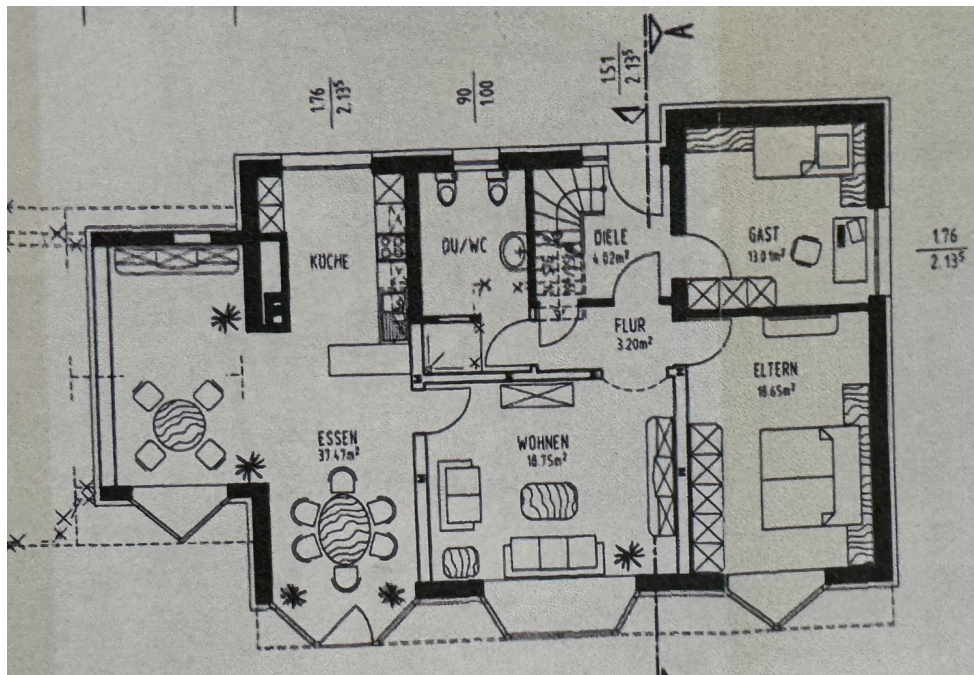
Property ID: 24131019 - 51674 Wiehl

## The property



Property ID: 24131019 - 51674 Wiehl

## The property



FÜR SIE IN DEN BESTEN LAGEN



Gern informieren wir  
Sie persönlich über weitere  
Details zur Immobilie.

Vereinbaren Sie einen  
Besichtigungstermin:

T.: 02261 - 30 55 79 0

Property ID: 24131019 - 51674 Wiehl

## A first impression

Attraktives Haus mit vielfältigen Nutzungsmöglichkeiten \*\*Einfamilienhaus in flexiblem Rohbauzustand mit vielfältigen Nutzungsmöglichkeiten\*\* \*\*Adresse: [bitte hier Adresse einfügen]\*\* Zum Verkauf steht ein Einfamilienhaus mit einer großzügigen Wohnfläche von ca. 185 m<sup>2</sup> und einem weitläufigen Grundstück von ca. 624 m<sup>2</sup>. Diese Immobilie bietet durch ihre vielseitigen Nutzungsmöglichkeiten und die weitgehende Entkernung eine ideale Gelegenheit zur individuellen Gestaltung. \*\*Raumaufteilung:\*\* Das Erdgeschoss umfasst einen einladenden, großen Wohn- und Essbereich, der durch lichtdurchflutete Fenster für eine angenehme Atmosphäre sorgt. Zusätzlich finden Sie hier ein Schlafzimmer, ein Gästezimmer sowie eine Küche. Das Obergeschoss bietet mit insgesamt vier Schlafzimmern und einem Bad weiteren Raum für private oder berufliche Zwecke. Alle Räume befinden sich im Rohbauzustand, wodurch noch reichlich Gestaltungsspielraum für Ihre individuellen Pläne vorhanden ist. \*\*Sanierungsarbeiten:\*\* Die Immobilie wurde entkernt, daher können Sie die Grundrisse und Raumnutzungen nach Ihren eigenen Vorstellungen anpassen. \*\*Heizungsart und Baujahr:\*\* Das Haus, das im Jahr ca. 1968 erbaut wurde, ist mit einer Zentralheizung ausgestattet. Dies bietet Ihnen eine solide Grundlage für die Implementierung eines modernen Heizsystems. \*\*Außenbereich:\*\* Der Außenbereich ist bisher nicht vollständig gestaltet. Die Möglichkeit besteht, die vorhandenen Parkplätze beizubehalten oder diesen Bereich in eine beschauliche Gartenfläche umzuwandeln, je nach persönlichem Bedarf oder Nutzungszweck. Ein neuer Fassadenanstrich ist von außen empfehlenswert, um das Gebäude optisch aufzuwerten. \*\*Nutzungspotential:\*\* Die Immobilie eignet sich nicht nur perfekt als großzügiges Familienheim, sondern bietet auch hervorragendes Potential für eine gewerbliche Nutzung. Dank der durchdachten Raumverteilung und der guten Verkehrsanbindung wäre die Immobilie besonders für Berufsgruppen wie Ärzte, Steuerberater oder Architekten interessant. Die Möglichkeit, sowohl Wohn- als auch Arbeitsbereiche unter einem Dach zu verbinden, kann hier optimal ausgeschöpft werden. \*\*Verkehrsanbindung und Infrastruktur:\*\* Die Lage des Hauses bietet eine gute Anbindung an das öffentliche Verkehrsnetz sowie die nahegelegenen Hauptverkehrsstraßen. Einkaufsmöglichkeiten, Schulen und medizinische Einrichtungen sind ebenfalls gut erreichbar. \*\*Zusammenfassung:\*\* Dieses Einfamilienhaus bietet mit seinen vielfältigen Nutzungsmöglichkeiten und dem großzügigen Platzangebot eine ausgezeichnete Gelegenheit für individuelle Wohn- und Arbeitskonzepte. Die entkernte Struktur ermöglicht den zukünftigen Eigentümern, ihre ganz eigenen Vorstellungen umzusetzen und ein Zuhause nach Maß zu gestalten. Mit einer Wohnfläche von ca. 185 m<sup>2</sup> und einem Grundstück von ca. 624 m<sup>2</sup> stellt diese Immobilie eine lohnende Investition dar. Für weitere Informationen oder zur Vereinbarung eines Besichtigungstermins stehen



wir Ihnen gerne zur Verfügung. Bitte kontaktieren Sie uns unter [bitte hier Kontaktinformationen einfügen]. Wir freuen uns auf Ihre Anfrage! Ein Energieausweis lag zum Zeitpunkt der Anzeigschaltung noch nicht vor!

Property ID: 24131019 - 51674 Wiehl

## Details of amenities

Großes Gebäude im Gewerbegebiet  
große Parkplätze  
gute Anbindung

**Property ID: 24131019 - 51674 Wiehl**

## All about the location

Die Lage der Immobilie ist für eine Gewerbeimmobilie sehr interessant. Direkt am Anfang eines großen Gewerbegebiets liegt diese Immobilie mit diversen Nutzungsmöglichkeiten. Verkehrsanbindung an Bus und Bahn, als auch an die Autobahn A4, die direkt vor der Tür liegt, ist optimal gegeben.

Property ID: 24131019 - 51674 Wiehl

## Other information

**GELDWÄSCHE:** Als Immobilienmaklerunternehmen ist die von Poll Immobilien GmbH nach § 2 Abs. 1 Nr. 14 und § 11 Abs. 1, 2 Geldwäschegesetz (GwG) dazu verpflichtet, bei der Begründung einer Geschäftsbeziehung die Identität des Vertragspartners festzustellen und zu überprüfen, bzw. sobald ein ernsthaftes Interesse an der Durchführung des Immobilienkaufvertrages besteht. Hierzu ist es erforderlich, dass wir nach § 11 Abs. 4 GwG die relevanten Daten Ihres Personalausweises festhalten (wenn Sie als natürliche Person handeln) – beispielsweise mittels einer Kopie. Bei einer juristischen Person benötigen wir eine Kopie des Handelsregisterauszugs, aus welchem der wirtschaftlich Berechtigte hervorgeht. Das Geldwäschegesetz sieht vor, dass der Makler die Kopien bzw. Unterlagen fünf Jahre aufbewahren muss. Als unser Vertragspartner haben Sie auch eine Mitwirkungspflicht nach § 11 Abs. 6 GwG.

**HAFTUNG:** Wir weisen darauf hin, dass die von uns weitergegebenen Objektinformationen, Unterlagen, Pläne etc. vom Verkäufer bzw. Vermieter stammen. Eine Haftung für die Richtigkeit oder Vollständigkeit der Angaben übernehmen wir daher nicht. Es obliegt daher unseren Kunden, die darin enthaltenen Objektinformationen und Angaben auf ihre Richtigkeit hin zu überprüfen. Alle Immobilienangebote sind freibleibend und vorbehaltlich Irrtümer, Zwischenverkauf- und Vermietung oder sonstiger Zwischenverwertung. **UNSER SERVICE FÜR SIE ALS EIGENTÜMER:** Planen Sie den Verkauf oder die Vermietung Ihrer Immobilie, so ist es für Sie wichtig, deren Marktwert zu kennen. Lassen Sie kostenfrei und unverbindlich den aktuellen Wert Ihrer Immobilie professionell durch einen unserer Immobilienspezialisten einschätzen. Unser bundesweites und internationales Netzwerk ermöglicht es uns, Verkäufer bzw. Vermieter und Interessenten bestmöglich zusammenzuführen.

Property ID: 24131019 - 51674 Wiehl

## Contact partner

For further information, please contact your contact person:

Petra Friedsam

---

Vollmerhauser Straße 84A Gummersbach  
E-Mail: [gummersbach@von-poll.com](mailto:gummersbach@von-poll.com)

*To Disclaimer of von Poll Immobilien GmbH*

---

[www.von-poll.com](http://www.von-poll.com)