

Masserberg

Top Renditechance: Vollvermietetes Anlageobjekt im idyllischen Kurort Masserberg

Property ID: 24124412



BELLEVUE
Best Property
Agents
2025



www.von-poll.com

PURCHASE PRICE: 1.390.000 EUR • LIVING SPACE: ca. 1.238 m² • LAND AREA: 2.309 m²

Property ID: 24124412 - 98666 Masserberg

- At a glance
- The property
- Energy Data
- A first impression
- Details of amenities
- All about the location
- Other information
- Contact partner

Property ID: 24124412 - 98666 Masserberg

At a glance

Property ID	24124412	Purchase Price	1.390.000 EUR
Living Space	ca. 1.238 m ²	Commission	Käuferprovision beträgt 4,76 % (inkl. MwSt.) des beurkundeten Kaufpreises
Year of construction	1978	Modernisation / Refurbishment	2019
Type of parking	11 x Car port, 13 x Outdoor parking space, 3 x Garage	Condition of property	Modernised
		Construction method	Solid
		Rentable space	ca. 1238 m ²
		Equipment	Balcony

Property ID: 24124412 - 98666 Masserberg

Energy Data

Type of heating	Central heating	Energy Certificate	Energy consumption certificate
Energy Source	Gas	Final energy consumption	92.20 kWh/m ² a
Energy certificate valid until	24.02.2035	Energy efficiency class	C
Power Source	Gas	Year of construction according to energy certificate	1978

Property ID: 24124412 - 98666 Masserberg

The property



Property ID: 24124412 - 98666 Masserberg

The property



Property ID: 24124412 - 98666 Masserberg

The property



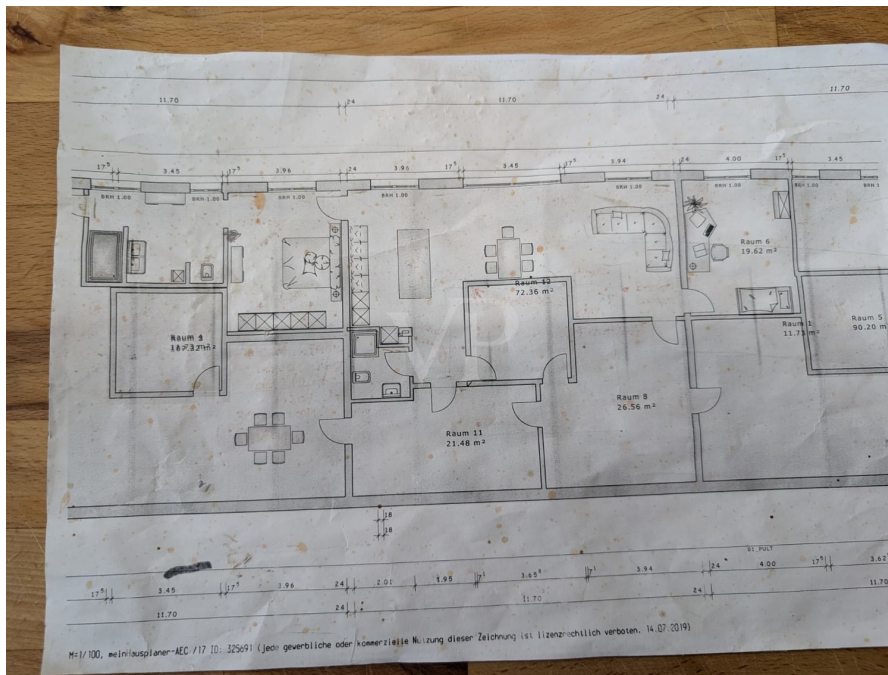
Property ID: 24124412 - 98666 Masserberg

The property



Property ID: 24124412 - 98666 Masserberg

The property



Property ID: 24124412 - 98666 Masserberg

The property



Property ID: 24124412 - 98666 Masserberg

The property



Property ID: 24124412 - 98666 Masserberg

The property



Property ID: 24124412 - 98666 Masserberg

The property



Fordern Sie jetzt aus über 400 Banken Ihr optimales
Finanzierungsangebot an. Kontaktieren Sie uns unverbindlich unter:

0361 - 66 38 20 88

Wir freuen uns darauf, Sie zu beraten!

Property ID: 24124412 - 98666 Masserberg

The property

VERKAUF | VERMIETUNG | INVESTMENT

PROFESSIONELL, AUSGEZEICHNET
UND EUROPAWEIT VERNETZT

Shop Erfurt | Kettenstraße 7 | 99084 Erfurt | T.: 0361 - 60 13 909 0 | erfurt@von-poll.com

www.von-poll.com/erfurt**BELLEVUE**
Best Property
Agents
2025

Property ID: 24124412 - 98666 Masserberg

A first impression

Exklusive Kapitalanlage im Herzen eines Kurorts in Thüringen – Vollvermieteter Wohnkomplex mit exzellenter Rendite. Dieses außergewöhnliche Renditeobjekt bietet eine einmalige Gelegenheit, in einen modernen, vollvermieteten Wohnkomplex in einem beliebten Kurort Thüringens zu investieren. Mit einer vermietbaren Wohnfläche von 1.238 m² auf einem großzügigen Grundstück von 2.309 m² überzeugt die Immobilie durch ihre solide Bauqualität, attraktive Ausstattung und langfristige Vermietungsperspektive. Der Wohnkomplex umfasst insgesamt 13 Wohnungen: 11 Einheiten mit je 58 m², eine Wohnung mit 100 m² und eine luxuriöse Penthousewohnung mit 150 m². Der Kaufpreis liegt bei attraktiven 1.123 € pro Quadratmeter Wohnfläche. Die Immobilie wurde 1995 kernsaniert, einschließlich moderner Außendämmung, und befindet sich in einem ausgezeichneten Zustand ohne Sanierungsstau. 2019 wurde die Gasheizung erneuert, und 2022 wurde eine hochmoderne Solaranlage mit 40 kW installiert, was die Energieeffizienz weiter steigert. Für die Anwohner stehen ausreichend Stellplätze zur Verfügung. Ein besonderes Highlight ist die bestehende Vermietungssituation: 11 Apartments sind an Senioren im Rahmen eines betreuten Wohnens vermietet. Der Wohnkomplex ist vollständig vermietet, was eine stabile Einnahmequelle darstellt. Darüber hinaus bietet die Immobilie ein attraktives Mietsteigerungspotenzial. Diese Immobilie ist eine sichere Kapitalanlage mit stabilen Einnahmen und einer hervorragenden Perspektive für langfristige Renditen. Der Standort in einem Kurort garantiert eine hohe Nachfrage und eine nachhaltige Wertsteigerung. Nutzen Sie diese Gelegenheit, in eine moderne und renditestarke Immobilie zu investieren. Kontaktieren Sie uns noch heute für weitere Informationen oder zur Vereinbarung eines Besichtigungstermins! Jährliche Mieteinnahmen: ca. 93.000 € Rendite: ca. 6,7 % Xfache: 14,95 Kaufpreis pro m²: 1123 €

Property ID: 24124412 - 98666 Masserberg

Details of amenities

- + Baujahr 1978
- + Kernsaniert 1995
- + Außendämmung erneuert 1995
- + 2018 letzte Modernisierungen im Innenbereich
- + Erneuerung Gasheizung 2019
- + Solaranlage 40 KW 2022
- + Stellplätze: 3 Garagen, 11 Carports, 13 außen Stellplätze
- + 13 Wohnungen
- + 11 Apartments (derzeit an betreutes Wohnen vermietet)
- + vollvermietet
- + Mietsteigerungspotenzial
- + große luxuriöse Penthousewohnung ca. 150 m² (Baujahr 2019)
- + Aufzug 2017 (4 Stockwerke)

Property ID: 24124412 - 98666 Masserberg

All about the location

Der Wohnkomplex befindet sich in Masserberg, einem idyllischen Kurort im Herzen des Thüringer Waldes. Die malerische Umgebung ist geprägt von ausgedehnten Wäldern, klaren Luftverhältnissen und einer einzigartigen Naturkulisse, die sowohl Einheimische als auch Besucher begeistert. Kurort mit Tradition und Attraktivität: Masserberg ist bekannt für sein Heilklima und bietet mit seinen Kureinrichtungen, Thermalbädern und Wellnessangeboten eine hohe Lebensqualität. Der Ort zieht sowohl gesundheitsbewusste Einwohner als auch Urlauber an, die Erholung und Entspannung suchen. Zentrale Lage mit guter Anbindung: Trotz der ruhigen Lage inmitten der Natur ist Masserberg gut an das Verkehrsnetz angebunden. Die nächstgelegenen Städte wie Ilmenau, Suhl und Coburg sind in kurzer Zeit erreichbar, was den Standort auch für Berufspendler interessant macht. Infrastruktur und Nahversorgung: Der Wohnkomplex liegt in fußläufiger Nähe zu den wichtigsten Einrichtungen des täglichen Bedarfs. Supermärkte, Ärzte, Apotheken und gastronomische Angebote befinden sich in der Umgebung und gewährleisten eine hervorragende Versorgung. Für Familien und Senioren stehen außerdem diverse soziale und kulturelle Einrichtungen zur Verfügung. Freizeit und Erholung: Die Lage ist ein Paradies für Naturliebhaber und Aktivurlauber. Direkt vor der Haustür beginnt ein weitläufiges Netz an Wander- und Radwegen, darunter der bekannte Rennsteig. Im Winter bietet die Region zudem zahlreiche Möglichkeiten für Wintersport wie Skilanglauf und Rodeln. Attraktivität für Mieter: Die Kombination aus heilklimatischem Kurort, vielfältigen Freizeitmöglichkeiten und guter Infrastruktur macht Masserberg zu einem beliebten Wohnort für alle Generationen. Besonders Senioren profitieren von der ruhigen und gesundheitsfördernden Umgebung, was den Standort für betreutes Wohnen prädestiniert. Masserberg vereint Natur, Erholung und Lebensqualität – ein idealer Standort für eine langfristige und renditestarke Investition.

Property ID: 24124412 - 98666 Masserberg

Other information

Es liegt ein Energieverbrauchsausweis vor. Dieser ist gültig bis 24.2.2035. Endenergieverbrauch beträgt 92.20 kWh/(m²*a). Wesentlicher Energieträger der Heizung ist Gas. Das Baujahr des Objekts lt. Energieausweis ist 1978. Die Energieeffizienzklasse ist C. GELDWÄSCHE: Als Immobilienmaklerunternehmen ist die von Poll Immobilien GmbH nach § 2 Abs. 1 Nr. 14 und § 11 Abs. 1, 2 Geldwäschegesetz (GwG) dazu verpflichtet, bei der Begründung einer Geschäftsbeziehung die Identität des Vertragspartners festzustellen und zu überprüfen, bzw. sobald ein ernsthaftes Interesse an der Durchführung des Immobilienkaufvertrages besteht. Hierzu ist es erforderlich, dass wir nach § 11 Abs. 4 GwG die relevanten Daten Ihres Personalausweises festhalten (wenn Sie als natürliche Person handeln) – beispielsweise mittels einer Kopie. Bei einer juristischen Person benötigen wir eine Kopie des Handelsregisterauszugs, aus welchem der wirtschaftlich Berechtigte hervorgeht. Das Geldwäschegesetz sieht vor, dass der Makler die Kopien bzw. Unterlagen fünf Jahre aufbewahren muss. Als unser Vertragspartner haben Sie auch eine Mitwirkungspflicht nach § 11 Abs. 6 GwG. HAFTUNG: Wir weisen darauf hin, dass die von uns weitergegebenen Objektinformationen, Unterlagen, Pläne etc. vom Verkäufer bzw. Vermieter stammen. Eine Haftung für die Richtigkeit oder Vollständigkeit der Angaben übernehmen wir daher nicht. Es obliegt daher unseren Kunden, die darin enthaltenen Objektinformationen und Angaben auf ihre Richtigkeit hin zu überprüfen. Alle Immobilienangebote sind freibleibend und vorbehaltlich Irrtümer, Zwischenverkauf- und Vermietung oder sonstiger Zwischenverwertung. UNSER SERVICE FÜR SIE ALS EIGENTÜMER: Planen Sie den Verkauf oder die Vermietung Ihrer Immobilie, so ist es für Sie wichtig, deren Marktwert zu kennen. Lassen Sie kostenfrei und unverbindlich den aktuellen Wert Ihrer Immobilie professionell durch einen unserer Immobilienspezialisten einschätzen. Unser bundesweites und internationales Netzwerk ermöglicht es uns, Verkäufer bzw. Vermieter und Interessenten bestmöglich zusammenzuführen.

Property ID: 24124412 - 98666 Masserberg

Contact partner

For further information, please contact your contact person:

Florian Motschmann

Kettenstraße 7 Erfurt
E-Mail: erfurt@von-poll.com

To Disclaimer of von Poll Immobilien GmbH

www.von-poll.com