

Erfurt

# Moderne Büroflächen im Norden von Erfurt

Property ID: 22124953



[www.von-poll.com](http://www.von-poll.com)

RENT PRICE: 3.881 EUR • ROOMS: 23

Property ID: 22124953 - 99089 Erfurt

- At a glance
- The property
- Energy Data
- Floor plans
- A first impression
- Details of amenities
- All about the location
- Other information
- Contact partner

Property ID: 22124953 - 99089 Erfurt

## At a glance

Property ID	22124953	Rent price	3.881 EUR
Rooms	23	Additional costs	1.252 EUR
Year of construction	1992	Commission	Mieterprovision beträgt das 2,38-fache (inkl. MwSt.) der vereinbarten Monatsmiete.
Type of parking	12 x Outdoor parking space	Total Space	ca. 1.250 m <sup>2</sup>
		Condition of property	Well-maintained

Property ID: 22124953 - 99089 Erfurt

## Energy Data

Energy Source	Oil	Energy Certificate	Energy consumption certificate
Energy certificate valid until	15.12.2030	Final energy consumption	51.40 kWh/m <sup>2</sup> a
		Year of construction according to energy certificate	1992

Property ID: 22124953 - 99089 Erfurt

## The property



Property ID: 22124953 - 99089 Erfurt

## The property





Property ID: 22124953 - 99089 Erfurt

## The property



VERKAUF | VERMIETUNG | INVESTMENT

PROFESSIONELL, AUSGEZEICHNET  
UND EUROPaweIT VERNETZT



Shop Erfurt | Kettenstraße 7 | 99084 Erfurt | T.: 0361 - 60 13 909 0 | erfurt@von-poll.com

[www.von-poll.com/erfurt](http://www.von-poll.com/erfurt)

Property ID: 22124953 - 99089 Erfurt

## The property



Fordern Sie jetzt aus über 400 Banken Ihr optimales  
Finanzierungsangebot an. Kontaktieren Sie uns unverbindlich unter:

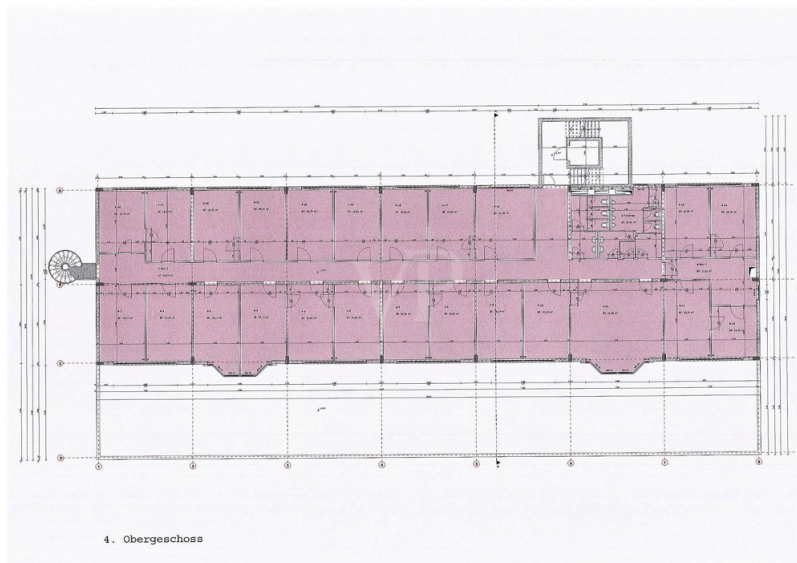
**0361 - 66 38 20 88**

Wir freuen uns darauf, Sie zu beraten!



Property ID: 22124953 - 99089 Erfurt

## Floor plans



This floor plan is not to scale. The documents were given to us by the client. For this reason, we cannot guarantee the accuracy of the information.

Property ID: 22124953 - 99089 Erfurt

## A first impression

Zur Vermietung steht eine Büroetage innerhalb eines modernen Bürohauses im Norden von Erfurt. Die hellen und freundlichen Büroflächen befinden sich im 4. Obergeschoss des Bürohauses. Die Erschließung ist über das Treppenhaus und einen Personenaufzug möglich. Über eine verglaste Eingangstür erreichen Sie die Büroeinheit, die aktuell in 23 Büros aufgeteilt ist. Zur Ausstattung zählen neben Teppichboden, Beleuchtungselementen, Kabelkanälen getrennte WC's und eine Teeküche. Bei Bedarf stehen Erweiterungsflächen im Gebäude zur Verfügung. Im rückwärtigen Bereich des Bürohauses stehen PKW-Stellplätze zur Vermietung. Die Befahrung erfolgt über eine Schrankenanlage.

Property ID: 22124953 - 99089 Erfurt

## Details of amenities

- + Teppichboden
- + Deckenbeleuchtung
- + Datenverkabelung vom Vermieter
- + Teeküche
- + PKW-Stellplätze

Property ID: 22124953 - 99089 Erfurt

## All about the location

Das Bürohaus befindet sich im Gewerbegebiet Nord. Die Erschließung erfolgt über die Mittelhäuser Straße. Im näheren Umfeld haben sich bereits namhafte Unternehmen des Kfz-Handels, der Baubranche, Einzelhandels- und Großhandelsunternehmen angesiedelt. Die Anbindung an den ÖPNV ist durch eine Buslinie entlang der Mittelhäuser Straße gegeben und die Autobahnen A71 und das Erfurter Kreuz (A71/A4) ist ca. 5 Minuten entfernt.

Property ID: 22124953 - 99089 Erfurt

## Other information

Es liegt ein Energieverbrauchsausweis vor. Dieser ist gültig bis 15.12.2030. Endenergieverbrauch beträgt 51.40 kwh/(m<sup>2</sup>\*a). Wesentlicher Energieträger der Heizung ist Öl. Das Baujahr des Objekts lt. Energieausweis ist 1992. HAFTUNG: Wir weisen darauf hin, dass die von uns weitergegebenen Objektinformationen, Unterlagen, Pläne etc. vom Verkäufer bzw. Vermieter stammen. Eine Haftung für die Richtigkeit oder Vollständigkeit der Angaben übernehmen wir daher nicht. Es obliegt daher unseren Kunden, die darin enthaltenen Objektinformationen und Angaben auf ihre Richtigkeit hin zu überprüfen. Alle Immobilienangebote sind freibleibend und vorbehaltlich Irrtümer, Zwischenverkauf- und Vermietung oder sonstiger Zwischenverwertung. UNSER SERVICE FÜR SIE ALS EIGENTÜMER: Planen Sie den Verkauf oder die Vermietung Ihrer Immobilie, so ist es für Sie wichtig, deren Marktwert zu kennen. Lassen Sie kostenfrei und unverbindlich den aktuellen Wert Ihrer Immobilie professionell durch einen unserer Immobilienspezialisten einschätzen. Unser bundesweites und internationales Netzwerk ermöglicht es uns, Verkäufer bzw. Vermieter und Interessenten bestmöglich zusammenzuführen.

Property ID: 22124953 - 99089 Erfurt

## Contact partner

For further information, please contact your contact person:

Florian Motschmann

---

Kettenstraße 7 Erfurt  
E-Mail: [erfurt@von-poll.com](mailto:erfurt@von-poll.com)

*To Disclaimer of von Poll Immobilien GmbH*

---

[www.von-poll.com](http://www.von-poll.com)