

Lahntal

# Anwesen mit vielfältigen Nutzungsmöglichkeiten für Ihren Lebensraum

Property ID: 23064037



[www.von-poll.com](http://www.von-poll.com)

**PURCHASE PRICE: 445.000 EUR • LIVING SPACE: ca. 180 m<sup>2</sup> • ROOMS: 7 • LAND AREA: 2.800 m<sup>2</sup>**

Property ID: 23064037 - 35094 Lahntal

- At a glance
- The property
- Energy Data
- Floor plans
- A first impression
- Details of amenities
- All about the location
- Other information
- Contact partner

Property ID: 23064037 - 35094 Lahntal

## At a glance

Property ID	23064037
Living Space	ca. 180 m <sup>2</sup>
Roof Type	Gabled roof
Rooms	7
Bathrooms	1
Year of construction	1907

Purchase Price	445.000 EUR
Commission	Käuferprovision beträgt 3,57 % (inkl. MwSt.) des beurkundeten Kaufpreises
Condition of property	Well-maintained
Equipment	Fireplace, Built-in kitchen

Property ID: 23064037 - 35094 Lahntal

## Energy Data

Type of heating	Central heating	Energy Certificate	Legally not required
Power Source	Oil		

Property ID: 23064037 - 35094 Lahntal

## The property



Property ID: 23064037 - 35094 Lahntal

## The property



Property ID: 23064037 - 35094 Lahntal

## The property



Property ID: 23064037 - 35094 Lahntal

## The property





Property ID: 23064037 - 35094 Lahntal

## The property



Property ID: 23064037 - 35094 Lahntal

## The property



Property ID: 23064037 - 35094 Lahntal

## The property



Property ID: 23064037 - 35094 Lahntal

## The property



Property ID: 23064037 - 35094 Lahntal

## The property

FÜR SIE IN DEN BESTEN LAGEN



VON POLL  
IMMOBILIEN



### IHRE IMMOBILIENSPEZIALISTEN

Eigentümern bieten wir eine kostenfreie und unverbindliche  
Marktpreiseinschätzung ihrer Immobilie an.

Kontaktieren Sie uns, wir freuen uns darauf, Sie persönlich und individuell zu beraten.

**T.: 06421 - 69 07 72 0**

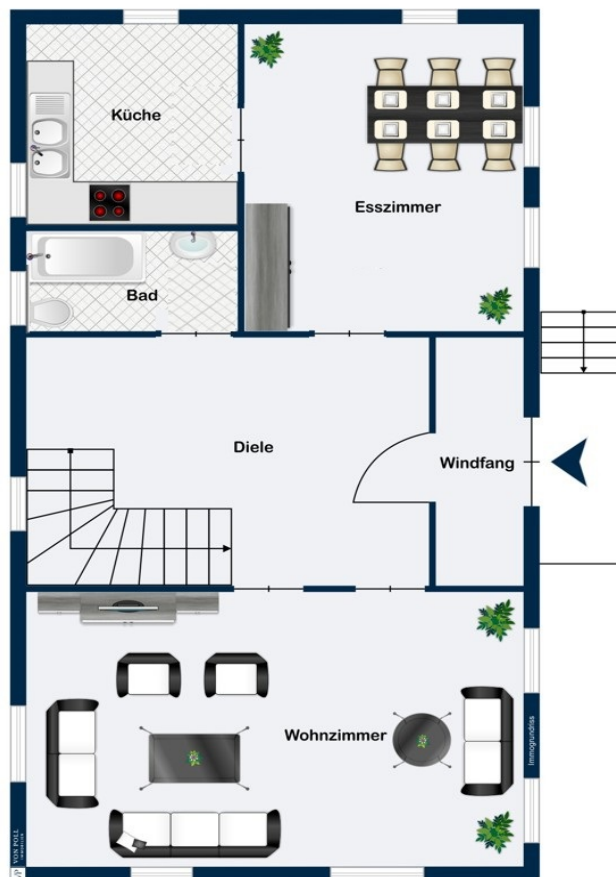
Shop Marburg-Biedenkopf | Steinweg 7 | 35037 Marburg | [marburg@von-poll.com](mailto:marburg@von-poll.com)

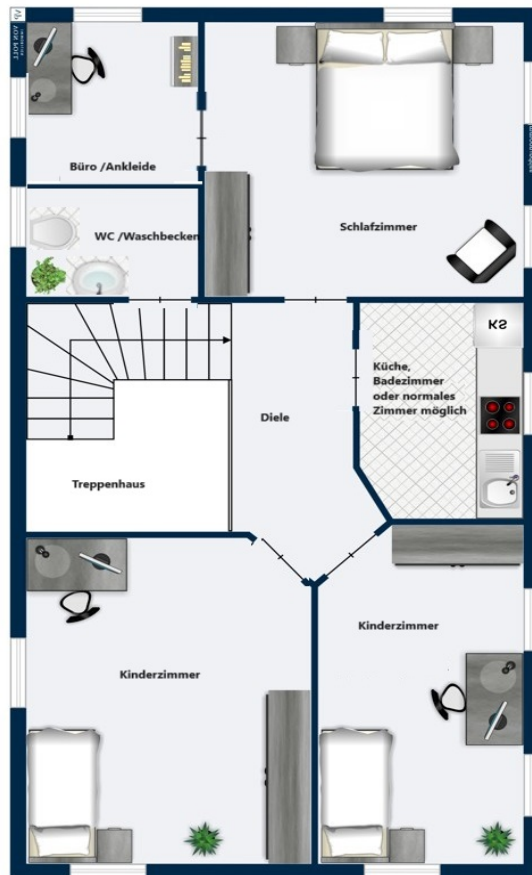
*Leading*  
REAL ESTATE  
COMPANIES  
IN THE WORLD

[www.von-poll.com/marburg-biedenkopf](http://www.von-poll.com/marburg-biedenkopf)

Property ID: 23064037 - 35094 Lahntal

## Floor plans





This floor plan is not to scale. The documents were given to us by the client. For this reason, we cannot guarantee the accuracy of the information.

Property ID: 23064037 - 35094 Lahntal

## A first impression

Zum Verkauf steht ein einzigartiges & gepflegtes Anwesen, das im Jahr 1907 erbaut wurde. Die Immobilie bietet eine großzügige Wohnfläche von etwa 180 m<sup>2</sup>, verteilt auf 7 Zimmer und verfügt über ein saniertes Badezimmer im Erdgeschoss, sowie ein WC im Obergeschoss. Die Grundstücksfläche beträgt rund 2.800 m<sup>2</sup>. Das Gebäude präsentiert sich in einem gepflegten Zustand und überzeugt durch eine Ziegeleindeckung und teilweise neu verschieferte Fassaden. Zum Anwesen gehören ferner zwei große Nebengebäude, die potenziell ausgebaut werden können, die ehemals als Stallungen & Scheune genutzt wurden. Diese Gegebenheiten eröffnen vielfältige Gestaltungsmöglichkeiten, sei es für Wohnprojekte oder eine Kombination aus Wohnen und Arbeiten. Der Grundriss des Hauses umfasst im Erdgeschoss einen Windfang, eine Diele, ein Wohnzimmer, ein Esszimmer mit Kaminofen, eine Küche und ein saniertes Badezimmer. Die Raumaufteilung im Obergeschoss beinhaltet fünf weitere Zimmer und ein separates WC mit Waschbecken. Abgerundet wird das Raumangebot durch einen Dachboden und ein Untergeschoss, das neben einem Flur auch eine Waschküche, einen Heizungsraum, ein Öltanklager sowie mehrere Abstellräume bietet. Die große Hoffläche mit Auffahrt und die bebaubare Gartenfläche neben dem Wohnhaus unterstreichen das Potenzial dieser Immobilie. Die charmante Fassade fügt sich harmonisch in das historische Erscheinungsbild des Hauses ein. Die Liegenschaft verspricht ein einmaliges Wohnenerlebnis mit dem Charakter eines ehemaligen landwirtschaftlichen Anwesens. Zugleich überzeugt sie durch das Potenzial zur Erweiterung der bestehenden Gebäude. Die Kombination aus praktischem Nutzen und historischem Charme macht diese Immobilie besonders attraktiv. Potenzielle Käufer können die Kombination aus historischem Erbe und modernen Annehmlichkeiten schätzen. Durch die günstige Lage sowie die umfangreichen Erweiterungsmöglichkeiten eignet sich dieses Anwesen ideal für Familien oder Gewerbetreibende, die nach einer besonderen Immobilie mit vielseitigen Nutzungsmöglichkeiten suchen. Die Kombination aus dem Wohnhaus, den Nebengebäuden und dem weitläufigen Grundstück bietet zahlreiche Optionen, um individuelle Wohnräume zu verwirklichen. Ein Besuch vor Ort wird die Möglichkeiten, die dieses Anwesen bietet, verdeutlichen und die Entscheidungsfindung erleichtern. Kontaktieren Sie uns gerne, um weitere Informationen zu erhalten oder einen Besichtigungstermin zu vereinbaren.



Property ID: 23064037 - 35094 Lahntal

## Details of amenities

Ehemaliges landwirtschaftliches Anwesen  
Wohnhaus in einem sehr guten Zustand  
Fassaden teilweise neu verschiefert  
Ziegeleindeckung  
Holz Isoglasfenster  
Kaminofen im Esszimmer  
Badezimmer saniert  
1 große Scheune  
1 kleine Scheune - vormals als Stallungen genutzt  
Ausbau der Nebengebäude vorstellbar  
Potential zum Ausbau der Gebäude für Wohnprojekte  
Kombination aus Wohnen und Arbeiten denkbar  
Großes Grundstück  
Bebaubare Fläche neben dem Wohnhaus  
Große Hoffläche mit Auffahrt

Property ID: 23064037 - 35094 Lahntal

## All about the location

Lahntal-Sterzhausen liegt im hessischen Landkreis Marburg-Biedenkopf. Die Gemeinde Lahntal erstreckt sich entlang des Flusses Lahn und bietet eine malerische Landschaft. Die Region um Lahntal-Sterzhausen ist bekannt für ihre Naturschönheiten und bietet Möglichkeiten zum Wandern, Radfahren und Natur genießen. In der Nähe befinden sich der Naturpark Lahn-Dill-Bergland und der Nationalpark Kellerwald-Edersee. Kindergarten, Grundschule, Lebensmittelgeschäfte, Bäckereien und Ärzte sind vor Ort. Sie haben kurze Wege nach Marburg, insbesondere die Behringwerke sind nur einen Steinwurf entfernt. In die Marburger Innenstadt sind es nur ca. 11 km, zu den Arbeitgebern im Görzhäuser Hof sind es nur 5 km. Es gibt eine Bahnanbindung und sehr gute Busverbindungen in die umliegenden Städte.

Property ID: 23064037 - 35094 Lahntal

## Other information

**GELDWÄSCHE:** Als Immobilienmaklerunternehmen ist die von Poll Immobilien GmbH nach § 2 Abs. 1 Nr. 14 und § 11 Abs. 1, 2 Geldwäschegesetz (GwG) dazu verpflichtet, bei der Begründung einer Geschäftsbeziehung die Identität des Vertragspartners festzustellen und zu überprüfen, bzw. sobald ein ernsthaftes Interesse an der Durchführung des Immobilienkaufvertrages besteht. Hierzu ist es erforderlich, dass wir nach § 11 Abs. 4 GwG die relevanten Daten Ihres Personalausweises festhalten (wenn Sie als natürliche Person handeln) – beispielsweise mittels einer Kopie. Bei einer juristischen Person benötigen wir eine Kopie des Handelsregisterauszugs, aus welchem der wirtschaftlich Berechtigte hervorgeht. Das Geldwäschegesetz sieht vor, dass der Makler die Kopien bzw. Unterlagen fünf Jahre aufbewahren muss. Als unser Vertragspartner haben Sie auch eine Mitwirkungspflicht nach § 11 Abs. 6 GwG.

**HAFTUNG:** Wir weisen darauf hin, dass die von uns weitergegebenen Objektinformationen, Unterlagen, Pläne etc. vom Verkäufer bzw. Vermieter stammen. Eine Haftung für die Richtigkeit oder Vollständigkeit der Angaben übernehmen wir daher nicht. Es obliegt daher unseren Kunden, die darin enthaltenen Objektinformationen und Angaben auf ihre Richtigkeit hin zu überprüfen. Alle Immobilienangebote sind freibleibend und vorbehaltlich Irrtümer, Zwischenverkauf- und Vermietung oder sonstiger Zwischenverwertung. **UNSER SERVICE FÜR SIE ALS EIGENTÜMER:** Planen Sie den Verkauf oder die Vermietung Ihrer Immobilie, so ist es für Sie wichtig, deren Marktwert zu kennen. Lassen Sie kostenfrei und unverbindlich den aktuellen Wert Ihrer Immobilie professionell durch einen unserer Immobilienspezialisten einschätzen. Unser bundesweites und internationales Netzwerk ermöglicht es uns, Verkäufer bzw. Vermieter und Interessenten bestmöglich zusammenzuführen.

Property ID: 23064037 - 35094 Lahntal

## Contact partner

For further information, please contact your contact person:

Sonja Härtl-Koch und Andreas Heuser

---

Steinweg 7 Marburg-Biedenkopf

E-Mail: [marburg@von-poll.com](mailto:marburg@von-poll.com)

*To Disclaimer of von Poll Immobilien GmbH*

---

[www.von-poll.com](http://www.von-poll.com)