

Frankfurt am Main – Dichterviertel

Wunderschöner Altbau im Dichterviertel – Stilvolles Dreifamilienhaus mit Garten und Skylineblick

Property ID: 25001021



www.von-poll.com

PURCHASE PRICE: 2.950.000 EUR • LIVING SPACE: ca. 381 m² • ROOMS: 13 • LAND AREA: 403 m²

Property ID: 25001021 - 60320 Frankfurt am Main – Dichterviertel

- At a glance
- The property
- Energy Data
- Floor plans
- A first impression
- Details of amenities
- All about the location
- Other information
- Contact partner

Property ID: 25001021 - 60320 Frankfurt am Main – Dichterviertel

At a glance

Property ID	25001021
Living Space	ca. 381 m ²
Roof Type	Gabled roof
Rooms	13
Bedrooms	10
Bathrooms	4
Year of construction	1925

Purchase Price	2.950.000 EUR
Commission	Käuferprovision 3 % (inkl. MwSt.) des beurkundeten Kaufpreises.
Condition of property	Renovated
Construction method	Solid
Equipment	Terrace, Guest WC, Garden / shared use, Built-in kitchen, Balcony

Property ID: 25001021 - 60320 Frankfurt am Main – Dichterviertel

Energy Data

Type of heating	Central heating	Energy Certificate	Energy demand certificate
Energy Source	Gas	Final Energy Demand	160.70 kWh/m ² a
Energy certificate valid until	04.12.2034	Energy efficiency class	F
Power Source	Gas	Year of construction according to energy certificate	1925

Property ID: 25001021 - 60320 Frankfurt am Main – Dichterviertel

The property



Property ID: 25001021 - 60320 Frankfurt am Main – Dichterviertel

The property



Property ID: 25001021 - 60320 Frankfurt am Main – Dichterviertel

The property



Property ID: 25001021 - 60320 Frankfurt am Main – Dichterviertel

The property



Property ID: 25001021 - 60320 Frankfurt am Main – Dichterviertel

The property



Property ID: 25001021 - 60320 Frankfurt am Main – Dichterviertel

The property



Property ID: 25001021 - 60320 Frankfurt am Main – Dichterviertel

The property



Property ID: 25001021 - 60320 Frankfurt am Main – Dichterviertel

The property



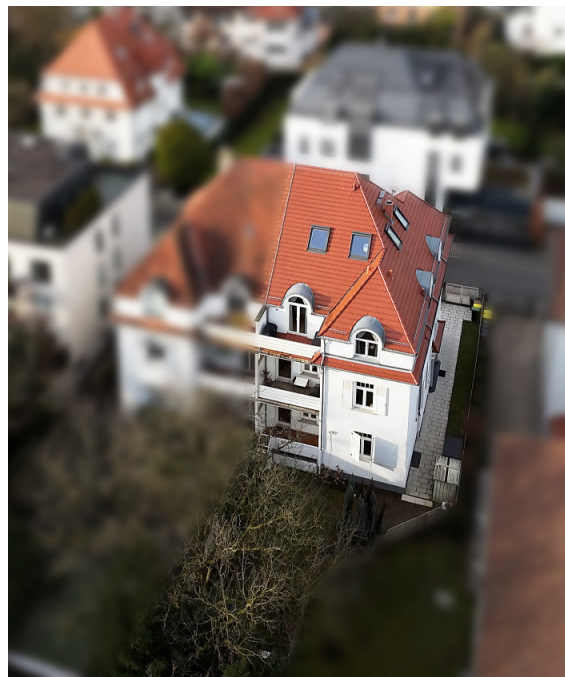
Property ID: 25001021 - 60320 Frankfurt am Main – Dichterviertel

The property



Property ID: 25001021 - 60320 Frankfurt am Main – Dichterviertel

The property

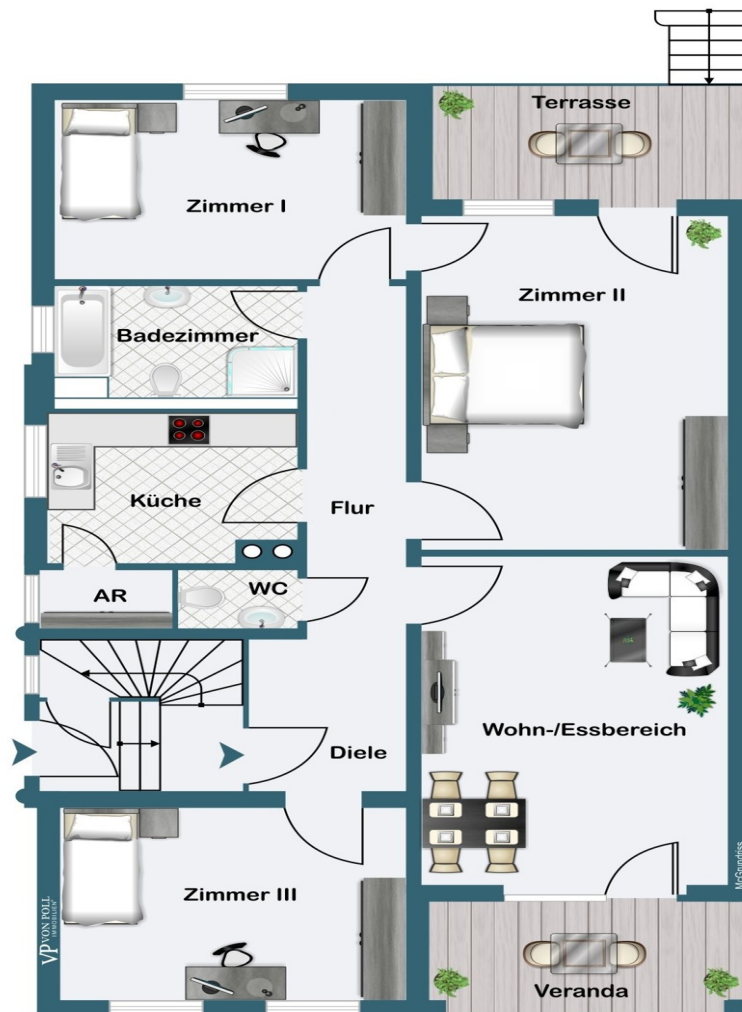


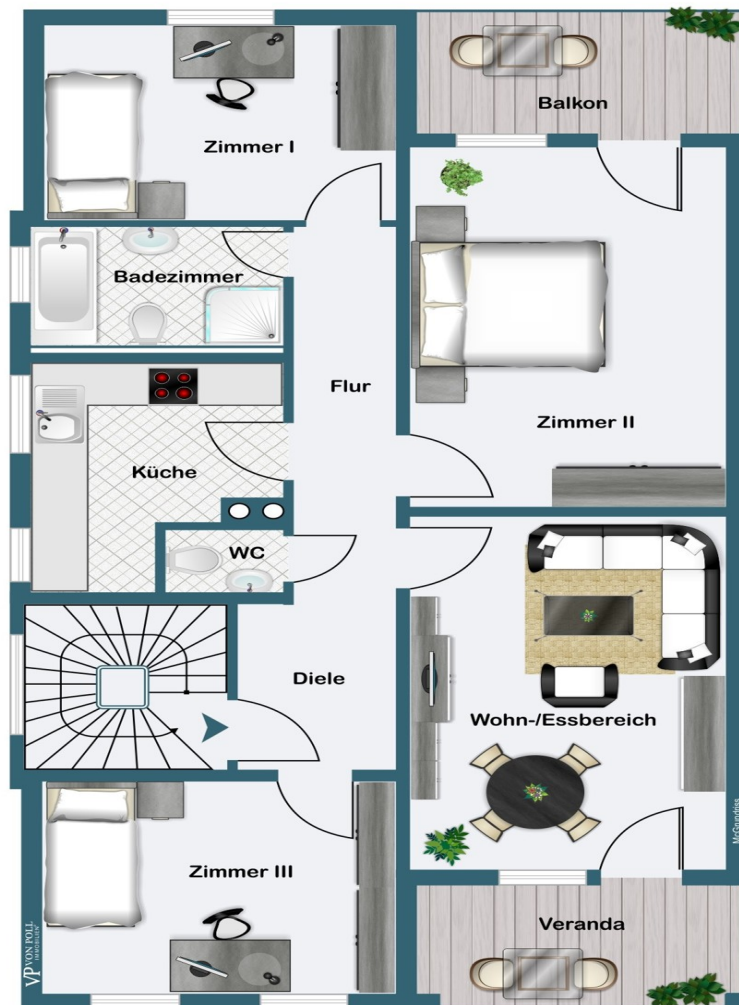
Vertrauen Sie einem
ausgezeichneten Immobilienmakler.

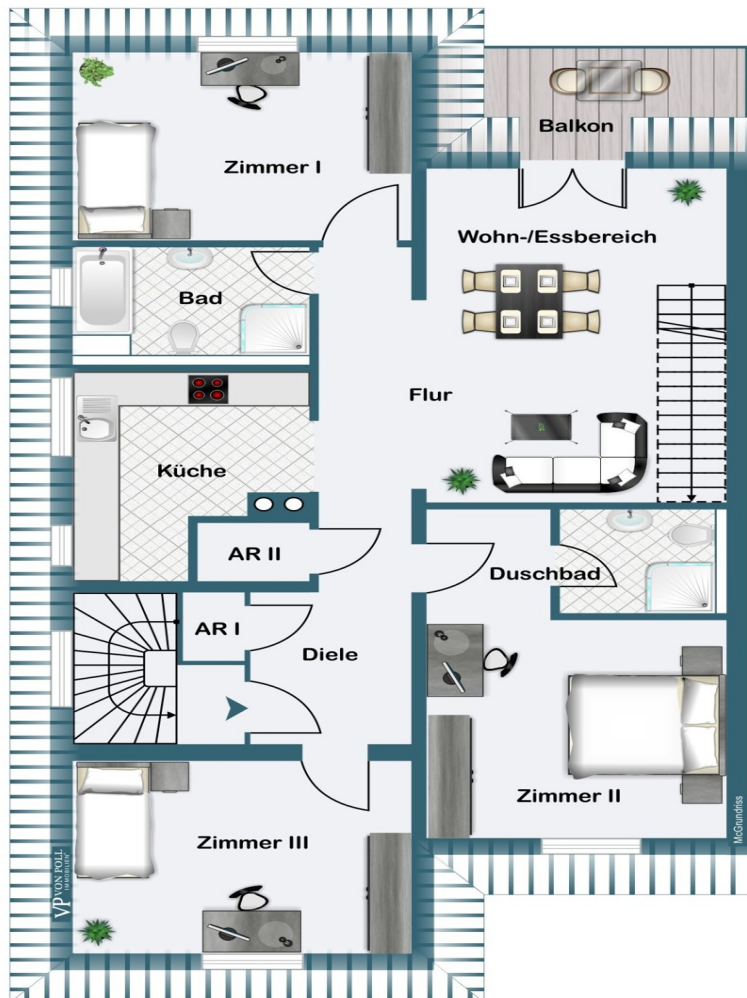
Kontaktieren Sie uns, wir freuen uns darauf, Sie persönlich und individuell zu beraten.

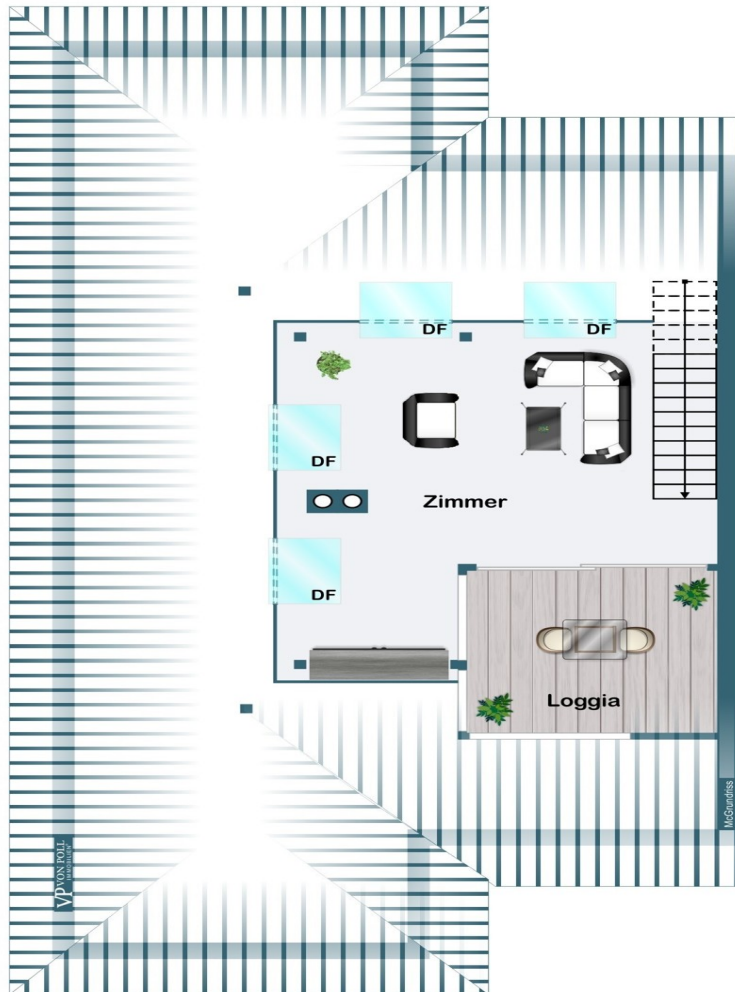
Property ID: 25001021 - 60320 Frankfurt am Main – Dichterviertel

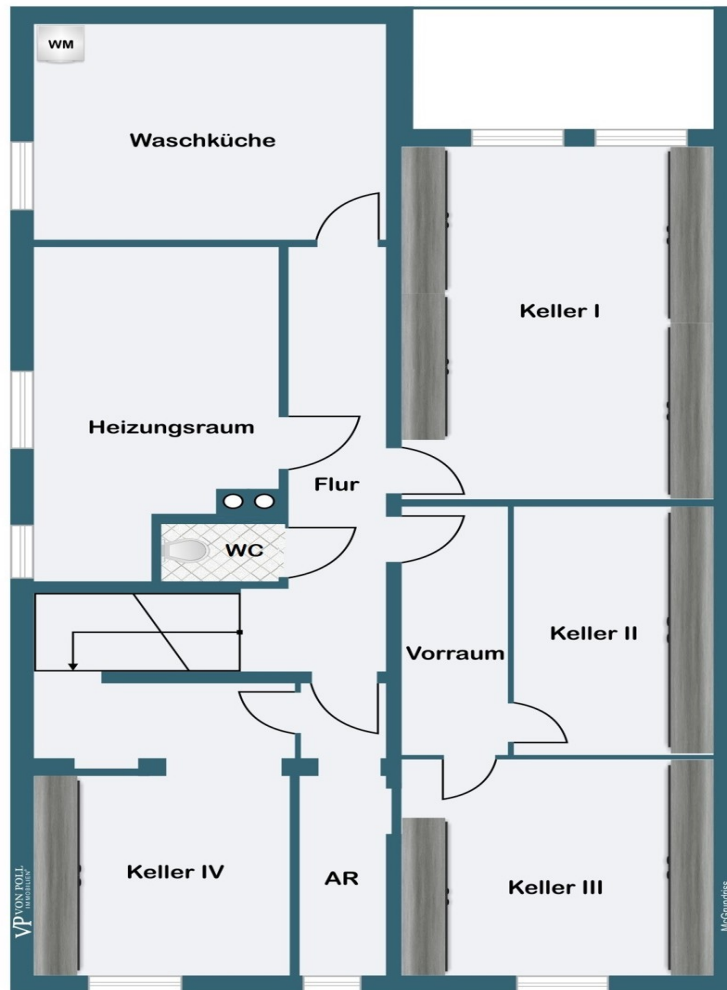
Floor plans











This floor plan is not to scale. The documents were given to us by the client. For this reason, we cannot guarantee the accuracy of the information.

Property ID: 25001021 - 60320 Frankfurt am Main – Dichterviertel

A first impression

Diese stilvolle Stadtvilla - Hälfte aus dem Jahr 1925 ist ein wunderschöner Altbau, der klassischen Charme mit modernem Wohnkomfort verbindet. Die Kombination aus historischen Details und zeitgemäßer Ausstattung macht diese Immobilie zu einer seltenen Gelegenheit für Eigennutzer und Investoren. Mit einer Wohnfläche von circa 381 m² auf einem circa 403 m² großen Grundstück eignet sich das Haus ideal als Mehrgenerationenhaus oder für die Aufteilung in drei separate Wohneinheiten. Bereits als Drei-Familien-Haus genutzt, bietet das Objekt vielseitige Nutzungsmöglichkeiten. Das Haus erstreckt sich über vier Etagen und wurde umfassend modernisiert. Das Erdgeschoss ist aktuell leerstehend, sofort bezugsfertig und verfügt über einen superschönen, liebevoll angelegten Garten, der eine grüne Oase mitten in der Stadt bietet – ideal für Entspannung und gesellige Stunden im Freien. Das 1. Obergeschoss ist für 2.190 €/Monat vermietet, während das 2. Obergeschoss eine großzügige Maisonette-Dachgeschosswohnung ist, die für 2.550 €/Monat vermietet wurde. Diese exklusive Einheit erstreckt sich über zwei Ebenen und bietet mit einer Loggia, Skyline-Blick und hochwertiger Trittschalldämmung ein außergewöhnliches Wohnambiente. In den letzten Jahren wurden umfangreiche Sanierungen durchgeführt: Das Erdgeschoss wurde 2019 modernisiert, das 1. Obergeschoss 2022. Zudem wurde das Dach 2022 vollständig neu eingedeckt, der Spitzboden ausgebaut und gedämmt. Auch die Elektrik wurde auf den neuesten Stand gebracht und rund 80 % der Wasserleitungen erneuert. Der Altbau-Charme zeigt sich in den großzügigen Deckenhöhen von 2,80 Metern, den klassischen Stilelementen und den hellen, luftigen Räumen. Eine Zentralheizung sorgt für angenehmes Raumklima, während eine moderne Klimaanlage zusätzlichen Komfort bietet. Dimmbare Spots in den Wohnbereichen ermöglichen eine flexible Beleuchtung und unterstreichen die stilvolle Atmosphäre dieses besonderen Hauses. Diese Immobilie befindet sich in einer der besten Lagen Frankfurts – dem exklusiven Dichterviertel. Als eine der gefragtesten und repräsentativsten Adressen der Stadt besticht das Viertel durch seine ruhige und grüne Umgebung, hochwertige Bebauung und exzellente Infrastruktur. Die Kombination aus urbaner Nähe und gehobener Wohnqualität macht das Dichterviertel zu einer Top-Lage für anspruchsvolle Käufer. Die Kombination aus wunderschönem Altbau, exklusiver Lage, modernen Annehmlichkeiten, großzügigem Platzangebot und attraktiven Mieteinnahmen macht diese charmante Altbauhälfte sowohl für Selbstnutzer als auch für Investoren zu einer erstklassigen Wahl.

Property ID: 25001021 - 60320 Frankfurt am Main – Dichterviertel

Details of amenities

EG:

- Moderne Einbauküchen mit hochwertigen Geräten
- Deckenhöhe bis circa 2,80 Meter: Helle, großzügige Räume durch hohe Decken

1. OG:

- Spots: Lichtkonzept mit Spotlights
- Trittschalldämmung: Hoher Komfort durch schallgedämmte Böden

2. OG & Spitzboden:

- Sehr gute Dachdämmung im Spitzboden
- Loggia: Entspannte Stunden auf der Loggia
- Skylineblick und Blick in den Taunus: Genießen Sie einen atemberaubenden Blick auf die Skyline und die Natur des Taunus
- Inverter-Split Klimageräte (kühlen und heizen) im Schlafzimmer und im Spitzboden
- E-Außenrollos und Warema Raffstore im Spitzboden

Property ID: 25001021 - 60320 Frankfurt am Main – Dichterviertel

All about the location

Das Dichterviertel zählt zu den begehrtesten Wohnlagen der Stadt und verbindet historischen Charme mit urbaner Lebensqualität. Geprägt von stilvollen Altbauten aus der Gründerzeit und Jugendstilära, beeindruckt das Viertel mit seiner eleganten Architektur, großzügigen Straßen und einer von alten Bäumen gesäumten Umgebung. Die harmonische Mischung aus prachtvollen Fassaden, liebevoll restaurierten Gebäuden und modernem Wohnkomfort macht diesen Stadtteil zu einem einzigartigen Wohnort mit gehobenem Flair. Neben seiner ästhetischen Anziehungskraft überzeugt das Dichterviertel auch durch seine ausgezeichnete Infrastruktur. In unmittelbarer Nähe befinden sich exklusive Boutiquen, Cafés und Restaurants, die eine hohe Lebensqualität garantieren. Zahlreiche Parks und Grünanlagen bieten Raum für Erholung, während Schulen, Kindergärten und kulturelle Einrichtungen das Viertel zu einem idealen Ort für Familien machen. Dank der zentralen Lage und der hervorragenden Anbindung an den öffentlichen Nahverkehr sowie die Autobahnen ist das Dichterviertel nicht nur ein Wohnraum für Liebhaber historischer Bausubstanz, sondern auch ein idealer Ausgangspunkt für Berufspendler und Stadtliebhaber. Die U-Bahnen 1, 2, 3 und 8, sowie zwei regelmäßig pendelnde Buslinien lassen Sie praktisch jedes Ziel problemlos erreichen. Der nahe gelegene Frankfurter Alleenring ist wohl die wichtigste Frankfurter Verkehrsader und bringt Sie zügig zu den Anschlüssen der A66 und A661 sowie an fast jeden Punkt Frankfurts. Die Innenstadt, das Bankenviertel, der Frankfurter Hauptbahnhof sowie der Rhein-Main-Flughafen können mit dem PKW in zehn Minuten beziehungsweise 15 Minuten (Flughafen) angefahren werden. Wer das Besondere sucht, findet im Dichterviertel nicht nur eine Immobilie, sondern ein Zuhause mit Geschichte, Charakter und einer unvergleichlichen Atmosphäre.

Property ID: 25001021 - 60320 Frankfurt am Main – Dichterviertel

Other information

Es liegt ein Energiebedarfsausweis vor. Dieser ist gültig bis 4.12.2034. Endenergiebedarf beträgt 160.70 kWh/(m²*a). Wesentlicher Energieträger der Heizung ist Gas. Das Baujahr des Objekts lt. Energieausweis ist 1925. Die Energieeffizienzklasse ist F.

GELDWÄSCHE: Als Immobilienmaklerunternehmen ist die von Poll Immobilien GmbH nach § 2 Abs. 1 Nr. 14 und § 11 Abs. 1, 2 Geldwäschegesetz (GwG) dazu verpflichtet, bei der Begründung einer Geschäftsbeziehung die Identität des Vertragspartners festzustellen und zu überprüfen, bzw. sobald ein ernsthaftes Interesse an der Durchführung des Immobilienkaufvertrages besteht. Hierzu ist es erforderlich, dass wir nach § 11 Abs. 4 GwG die relevanten Daten Ihres Personalausweises festhalten (wenn Sie als natürliche Person handeln) – beispielsweise mittels einer Kopie. Bei einer juristischen Person benötigen wir eine Kopie des Handelsregisterauszugs, aus welchem der wirtschaftlich Berechtigte hervorgeht. Das Geldwäschegesetz sieht vor, dass der Makler die Kopien bzw. Unterlagen fünf Jahre aufbewahren muss. Als unser Vertragspartner haben Sie auch eine Mitwirkungspflicht nach § 11 Abs. 6 GwG.

HAFTUNG: Wir weisen darauf hin, dass die von uns weitergegebenen Objektinformationen, Unterlagen, Pläne etc. vom Verkäufer bzw. Vermieter stammen. Eine Haftung für die Richtigkeit oder Vollständigkeit der Angaben übernehmen wir daher nicht. Es obliegt daher unseren Kunden, die darin enthaltenen Objektinformationen und Angaben auf ihre Richtigkeit hin zu überprüfen. Alle Immobilienangebote sind freibleibend und vorbehaltlich Irrtümer, Zwischenverkauf- und Vermietung oder sonstiger Zwischenverwertung. **UNSER SERVICE FÜR SIE ALS EIGENTÜMER:** Planen Sie den Verkauf oder die Vermietung Ihrer Immobilie, so ist es für Sie wichtig, deren Marktwert zu kennen. Lassen Sie kostenfrei und unverbindlich den aktuellen Wert Ihrer Immobilie professionell durch einen unserer Immobilienspezialisten einschätzen. Unser bundesweites und internationales Netzwerk ermöglicht es uns, Verkäufer bzw. Vermieter und Interessenten bestmöglich zusammenzuführen.

Property ID: 25001021 - 60320 Frankfurt am Main – Dichterviertel

Contact partner

For further information, please contact your contact person:

Detlef Krebs

Eschersheimer Landstraße 537 Frankfurt am Main
E-Mail: frankfurt@von-poll.com

To Disclaimer of von Poll Immobilien GmbH

www.von-poll.com