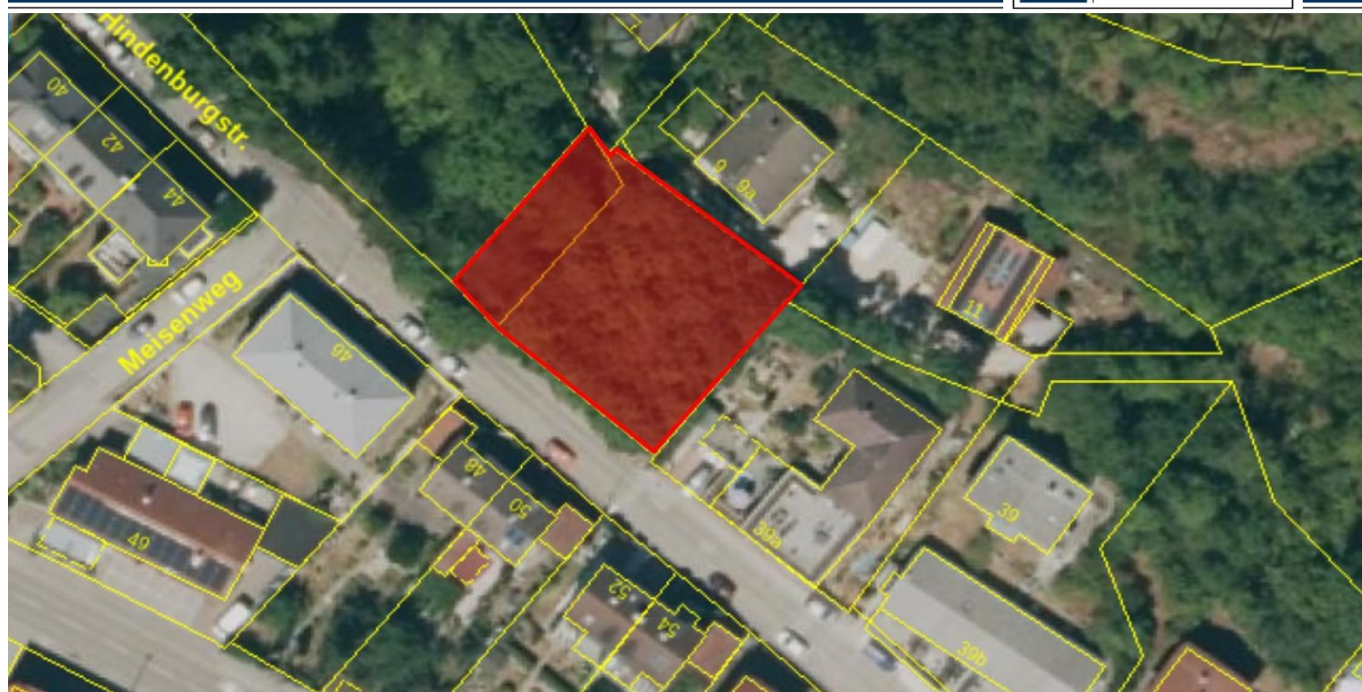


Eichstätt

Baugrundstück: Zentrumsnah, Südwestausrichtung, genehmigte Bauvoranfrage

Property ID: 24430028



www.von-poll.com

PURCHASE PRICE: 500.000 EUR • LAND AREA: 838 m²

Property ID: 24430028 - 85072 Eichstätt

- At a glance
- The property
- A first impression
- Details of amenities
- All about the location
- Other information
- Contact partner

Property ID: 24430028 - 85072 Eichstätt

At a glance

Property ID	24430028	Purchase Price	500.000 EUR
		Commission	Käuferprovision beträgt 3,57 % (inkl. MwSt.) des beurkundeten Kaufpreises

Property ID: 24430028 - 85072 Eichstätt

The property



Property ID: 24430028 - 85072 Eichstätt

The property



Property ID: 24430028 - 85072 Eichstätt

A first impression

DAS zentrumsnahe Südhang-Grundstück in Eichstätt Vollerschlossen, bebaubar nach Nachbarschaftsbebauung im Wohngebiet Eine genehmigte Bauvoranfrage aus 2023 liegt vor. Laut dieser wären bis zu 3 Wohnetagen zzgl. Keller möglich.

Property ID: 24430028 - 85072 Eichstätt

Details of amenities

innerstädtisches Baugrundstück

aktuell mit Baum- und Unterholzbestand

Südhanglage

GRZ: 0,49 (Grundflächenzahl)

GFZ: 1,27 (Geschossflächenzahl)

PS:

GRZ: gibt an, wie viel Prozent der Grundstücksfläche maximal überbaut werden darf

GFZ: gibt an, wie viel Quadratmeter Geschossfläche auf einem Quadratmeter

Grundstück höchstens zulässig sind

Property ID: 24430028 - 85072 Eichstätt

All about the location

Eichstätt ist eine große Kreisstadt in Oberbayern und Sitz des gleichnamigen Landkreises. Es liegt in der Nähe des geographischen Zentrums von Bayern und befindet sich somit in der Mitte der drei größten Oberzentren München, Nürnberg und Augsburg. Die 740 erstmals urkundlich erwähnte Stadt war von 80 bis 260 Teil der römischen Provinz Raetia und beherbergte eine kleine Römersiedlung (Villa Rustica). Ab dem Mittelalter wurde sie dann durch Willibald von Eichstätt erstmals zur Bischofsstadt erhoben, was bis heute gilt. Somit kann die Stadt auf eine seit nun über 1200 Jahre alte Historie als Bischofsstadt zurückblicken. Heute ist Eichstätt der Hauptsitz der katholischen Universität Eichstätt-Ingolstadt und der Bischofssitz des Bistums Eichstätt. Durch ihre Vergangenheit sprießt die Stadt nur so vor Sehenswürdigkeiten. Viele prachtvolle Klöster und reich ausgeschmückte Kirchen, wie die Klosterkirche St. Walburg, sind dort auch heute noch zu besichtigen. Über den Stadtbahnhof Eichstätt steht eine direkte Zuganbindung an die Linie München-Ingolstadt-Nürnberg-Ingolstadt zur Verfügung. Mit dem PKW erreichen Sie München und Nürnberg über die Nord-Süd-Verbindung der A 9. Die nächsten A 9-Anschlüsse Kinding und Ingolstadt sind jeweils ca. 25 km entfernt. Zu den Flughäfen München und Nürnberg ist mit dem PKW eine gute Stunde Fahrtzeit anzusetzen. Über die B 13 kommen Sie in einer halben Stunde nach Ingolstadt und in einer Stunde nach Ansbach mit Anbindung an die A 6. Die Nord-Südverbindung B 2 zwischen Augsburg und Nürnberg können Sie über die B 13 ab Weißenburg ansteuern. Im Süden bietet sich die Ost-West-Verbindung über die B 16 entlang der Donau an. Zusätzlich besteht ein vielfältiges regionales und städtisches Angebot im ÖPNV. Vielseitig, lebendig und immer für eine Überraschung gut - so präsentiert sich die Eichstätter Kulturszene. Kreative Köpfe, eindrucksvolle Veranstaltungsräume in historischem Ambiente und Angebote zum Mitmachen sorgen für ein buntes Veranstaltungsprogramm. Bei Festivals und Veranstaltungen wie dem Altstadtfest oder dem Volksmusiktag Mittendrin, erleben Zuhörer die ganze Bandbreite der Eichstätter Bands und Kapellen. Musicals, Theaterstücke, Volkstheater alles mit dabei. Wer nicht nur zuschauen, sondern selbst aktiv werden will, ist bei den Eichstätter Tanzschulen und Tanzclubs an der richtigen Adresse.

Property ID: 24430028 - 85072 Eichstätt

Other information

GELDWÄSCHE: Als Immobilienmaklerunternehmen ist die von Poll Immobilien GmbH nach § 2 Abs. 1 Nr. 14 und § 11 Abs. 1, 2 Geldwäschegesetz (GwG) dazu verpflichtet, bei der Begründung einer Geschäftsbeziehung die Identität des Vertragspartners festzustellen und zu überprüfen, bzw. sobald ein ernsthaftes Interesse an der Durchführung des Immobilienkaufvertrages besteht. Hierzu ist es erforderlich, dass wir nach § 11 Abs. 4 GwG die relevanten Daten Ihres Personalausweises festhalten (wenn Sie als natürliche Person handeln) – beispielsweise mittels einer Kopie. Bei einer juristischen Person benötigen wir eine Kopie des Handelsregisterauszugs, aus welchem der wirtschaftlich Berechtigte hervorgeht. Das Geldwäschegesetz sieht vor, dass der Makler die Kopien bzw. Unterlagen fünf Jahre aufbewahren muss. Als unser Vertragspartner haben Sie auch eine Mitwirkungspflicht nach § 11 Abs. 6 GwG.

HAFTUNG: Wir weisen darauf hin, dass die von uns weitergegebenen Objektinformationen, Unterlagen, Pläne etc. vom Verkäufer bzw. Vermieter stammen. Eine Haftung für die Richtigkeit oder Vollständigkeit der Angaben übernehmen wir daher nicht. Es obliegt daher unseren Kunden, die darin enthaltenen Objektinformationen und Angaben auf ihre Richtigkeit hin zu überprüfen. Alle Immobilienangebote sind freibleibend und vorbehaltlich Irrtümer, Zwischenverkauf- und Vermietung oder sonstiger Zwischenverwertung. **UNSER SERVICE FÜR SIE ALS EIGENTÜMER:** Planen Sie den Verkauf oder die Vermietung Ihrer Immobilie, so ist es für Sie wichtig, deren Marktwert zu kennen. Lassen Sie kostenfrei und unverbindlich den aktuellen Wert Ihrer Immobilie professionell durch einen unserer Immobilienspezialisten einschätzen. Unser bundesweites und internationales Netzwerk ermöglicht es uns, Verkäufer bzw. Vermieter und Interessenten bestmöglich zusammenzuführen.

Property ID: 24430028 - 85072 Eichstätt

Contact partner

For further information, please contact your contact person:

Dipl.-Ing. Peter Thomas

Gabrielstraße 4 Eichstätt
E-Mail: eichstaett@von-poll.com

To Disclaimer of von Poll Immobilien GmbH

www.von-poll.com