

Solingen

# Familienraum für Gartenliebhaber

Property ID: 25320005



[www.von-poll.com](http://www.von-poll.com)

PURCHASE PRICE: 395.000 EUR • LIVING SPACE: ca. 123 m<sup>2</sup> • ROOMS: 4.5 • LAND AREA: 809 m<sup>2</sup>

Property ID: 25320005 - 42699 Solingen

- At a glance
- The property
- Energy Data
- Floor plans
- A first impression
- Details of amenities
- All about the location
- Other information
- Contact partner

Property ID: 25320005 - 42699 Solingen

## At a glance

Property ID	25320005
Living Space	ca. 123 m <sup>2</sup>
Roof Type	Pitched roof
Rooms	4.5
Bedrooms	3
Bathrooms	1
Year of construction	1980
Type of parking	3 x Outdoor parking space, 1 x Garage

Purchase Price	395.000 EUR
Commission	Käuferprovision beträgt 3,57 % (inkl. MwSt.) des beurkundeten Kaufpreises
Modernisation / Refurbishment	1999
Condition of property	Needs renovation
Construction method	Solid
Equipment	Terrace, Guest WC, Fireplace, Garden / shared use, Built-in kitchen

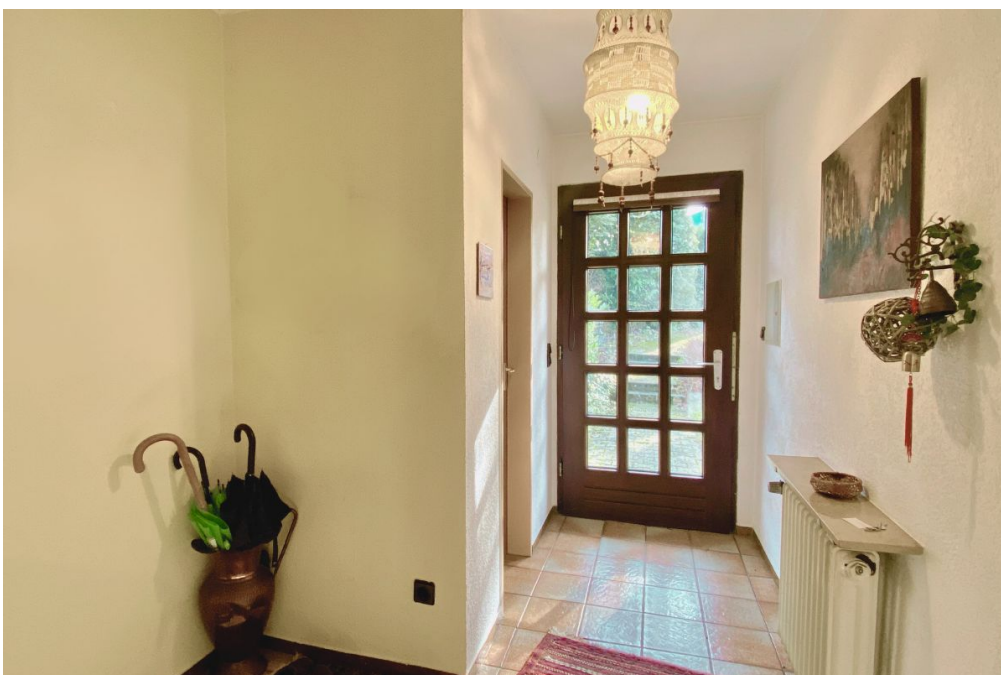
Property ID: 25320005 - 42699 Solingen

## Energy Data

Type of heating	Central heating	Energy Certificate	Energy demand certificate
Energy Source	Oil	Final Energy Demand	187.57 kWh/m <sup>2</sup> a
Energy certificate valid until	21.04.2034	Energy efficiency class	F
Power Source	Oil	Year of construction according to energy certificate	1980

Property ID: 25320005 - 42699 Solingen

## The property





Property ID: 25320005 - 42699 Solingen

## The property



Property ID: 25320005 - 42699 Solingen

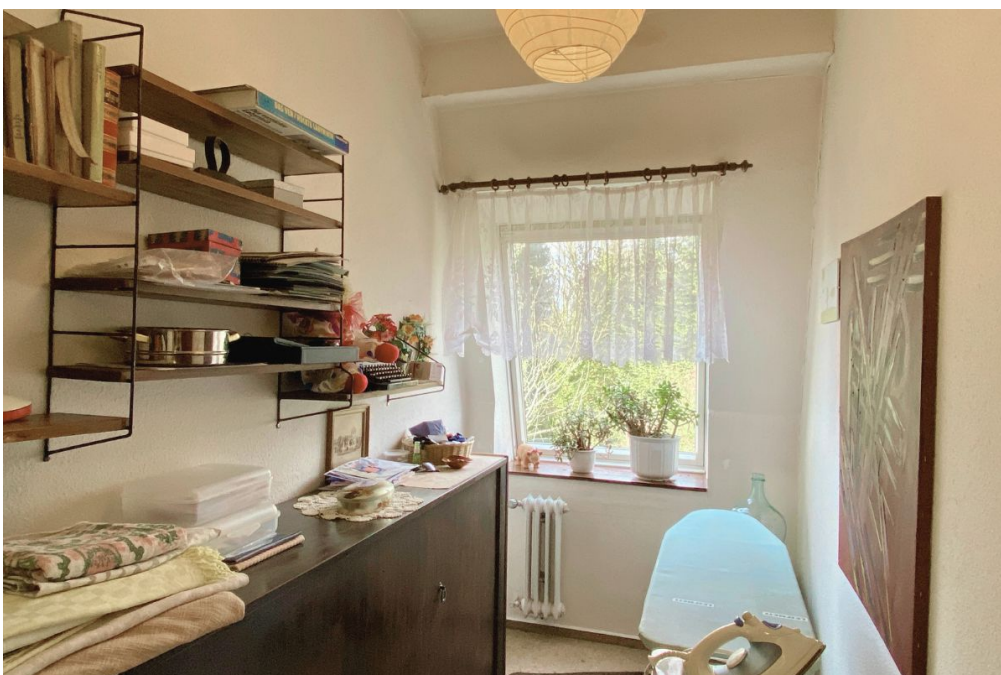
## The property





Property ID: 25320005 - 42699 Solingen

## The property





Property ID: 25320005 - 42699 Solingen

## The property



Property ID: 25320005 - 42699 Solingen

## The property





Property ID: 25320005 - 42699 Solingen

## The property





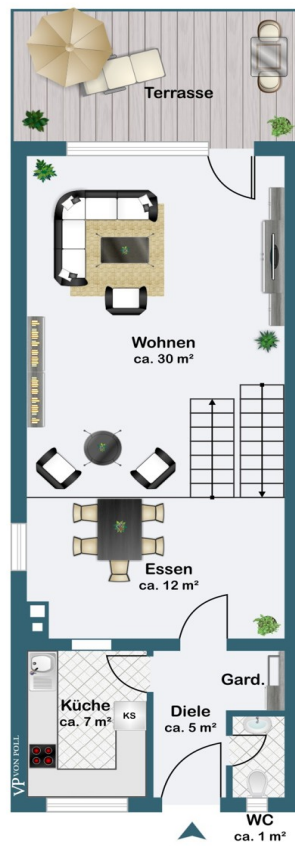
Property ID: 25320005 - 42699 Solingen

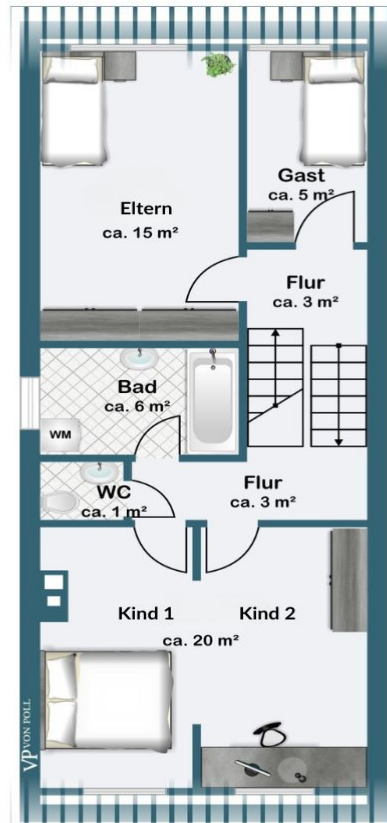
## The property



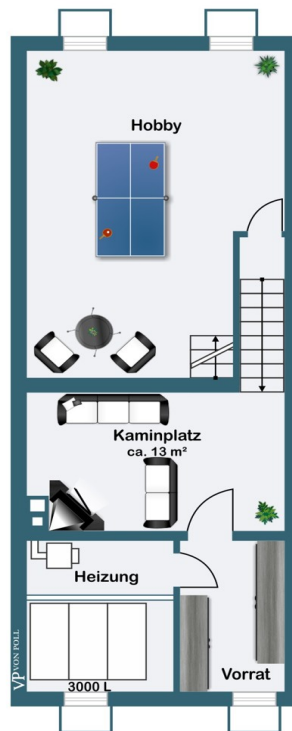
Property ID: 25320005 - 42699 Solingen

## Floor plans









This floor plan is not to scale. The documents were given to us by the client. For this reason, we cannot guarantee the accuracy of the information.

Property ID: 25320005 - 42699 Solingen

## A first impression

Dieses stets gepflegte Reihenendhaus in Split-Level Bauweise mit ruhiger Gartenidylle wurde 1980 massiv errichtet. Hier stehen Ihnen auf vier Ebenen ca. 123 m<sup>2</sup> Wohnfläche zur Verfügung. Diese unterteilen sich in 4 ½ Zimmer und bieten für Ihre Bedürfnisse individuelle Gestaltungsmöglichkeiten. Das renovierungsbedürftige Schätzchen steht auf einem romantisch eingewachsenen 809 m<sup>2</sup> Grundstück. In der Eingangsebene befindet sich die Küche und ein separierter Essbereich sowie ein Gäste WC. Optional lässt sich die Küche zum Essbereich vergrößern – ganz nach Ihren Vorstellungen. In der Gartenebene liegt der großzügige Wohnbereich mit tollem Ambiente durch eine Raumhöhe von ca. 3 Metern. Sie genießen viel Tageslicht dank der großen Fensterfront. Eine gemütliche Kaminecke rundet den Wohnbereich ab. Das Schlafzimmer im Obergeschoss überzeugt mit einer außergewöhnlichen Raumhöhe von bis zu 3,60 Metern – dank des Pultdachs. Angrenzend bietet sich die Möglichkeit eine Garderobe oder ein Home Office einzurichten. Das Dachgeschoss wurde ursprünglich mit zwei Schlafräumen konzipiert, ist jedoch aktuell zu einem großen Raum zusammengeschlossen wurden. Dies lässt sich in wenigen Handgriffen schnell umändern und kann so ideal als zwei separate Schlafzimmer für Kinder genutzt werden. Das Tageslichtbad mit Wanne und separatem WC ergänzt diese Ebene. Auf der einladenden Terrasse können Sie sich vom Alltag erholen. Für Gartenliebhaber kann der XXL Garten mit Gartenhäuschen und angrenzendem Waldstück zum erholsamen Paradies werden. Hier können Sie und Ihre Familie die Natur in vollen Zügen genießen. Das Haus ist teilunterkellert und wird über eine VAILLANT Ölzentralheizung beheizt. Abgerundet wird das Angebot durch eine Garage sowie zwei bis drei Stellplätze – verabschieden Sie sich von der Parkplatzsuche. Nach einer umfangreichen Renovierung werden Sie sich hier lange Wohlfühlen.

Property ID: 25320005 - 42699 Solingen

## Details of amenities

- Baujahr 1980
- 809 m<sup>2</sup> Grundstück
- ca. 123 m<sup>2</sup> Wohnfläche | vier Ebenen | teilunterkellert
- ca. 48 m<sup>2</sup> Nutzfläche
- zzgl. 884 m<sup>2</sup> Waldfläche
- Split-Level Bauweise mit Pultdach
- 4 ½ Zimmer
- Tageslichtwannenbad und zwei WC
- Teppich- und Fliesenböden
- Doppelverglaste Holzfenster
- VAILLANT Ölzentralheizung
- Garage und 2-3 Freiplätze



Property ID: 25320005 - 42699 Solingen

## All about the location

Mit rund 160.000 Einwohnern bietet die „Klingenstadt“ Solingen alles, was junge Familien erwarten: kulturelle Veranstaltungen, vielseitige gastronomische Angebote, Naturhighlights vor der Haustür sowie die Nähe zum Bergischen Land und den Großstädten Köln und Düsseldorf. Dieses idyllische Reihenendhaus liegt im begehrten Solinger Stadtteil Aufderhöhe. Hier wohnen Sie familienfreundlich und ruhig, trotz besten Anbindungen. Aufderhöhe bietet eine Vielzahl an Einkaufsmöglichkeiten, Ärzten und erfüllt alle Bedürfnisse vom Friseursalon bis hin zu Restaurants. Die Verkehrsanbindungen sind hervorragend: Sie gelangen in wenigen Minuten zur A3 und sind schnell in Metropolen wie Köln und Düsseldorf. Auch innerhalb Solingens sind Sie dank der innerstädtischen Schnellstraße in alle Stadtteile gut vernetzt. Wenige Gehminuten entfernt, liegt ein Busbahnhof – ideal für den Nachwuchs. Der Solinger Hauptbahnhof mit Regional- und ICE Verbindung liegt nur 4 Kilometer entfernt. Für die Kids geht es in auf die Grundschule Aufderhöhe oder die Geschwister-Scholl-Gesamtschule. Die Kleinsten finden Platz in einer der Kindertagesstätten in der Umgebung. Für Ihre Fitness steht der Sportpark Landwehr zur Verfügung mit vielen Angeboten für Groß und Klein. Nahegelegene Wälder laden zum ausgiebigen Spazieren ein und zum Bummeln geht es in die Ohligser Innenstadt oder die beliebte Fußgängerzone Mittelstraße in Hilden.

Property ID: 25320005 - 42699 Solingen

## Other information

Es liegt ein Energiebedarfsausweis vor. Dieser ist gültig bis 21.4.2034. Endenergiebedarf beträgt 187.57 kwh/(m<sup>2</sup>\*a). Wesentlicher Energieträger der Heizung ist Öl. Das Baujahr des Objekts lt. Energieausweis ist 1980. Die Energieeffizienzklasse ist F.

GELDWÄSCHE: Als Immobilienmaklerunternehmen ist die von Poll Immobilien GmbH nach § 2 Abs. 1 Nr. 14 und § 11 Abs. 1, 2 Geldwäschegesetz (GwG) dazu verpflichtet, bei der Begründung einer Geschäftsbeziehung die Identität des Vertragspartners festzustellen und zu überprüfen, bzw. sobald ein ernsthaftes Interesse an der Durchführung des Immobilienkaufvertrages besteht. Hierzu ist es erforderlich, dass wir nach § 11 Abs. 4 GwG die relevanten Daten Ihres Personalausweises festhalten (wenn Sie als natürliche Person handeln) – beispielsweise mittels einer Kopie. Bei einer juristischen Person benötigen wir eine Kopie des Handelsregisterauszugs, aus welchem der wirtschaftlich Berechtigte hervorgeht. Das Geldwäschegesetz sieht vor, dass der Makler die Kopien bzw. Unterlagen fünf Jahre aufbewahren muss. Als unser Vertragspartner haben Sie auch eine Mitwirkungspflicht nach § 11 Abs. 6 GwG.

HAFTUNG: Wir weisen darauf hin, dass die von uns weitergegebenen Objektinformationen, Unterlagen, Pläne etc. vom Verkäufer bzw. Vermieter stammen. Eine Haftung für die Richtigkeit oder Vollständigkeit der Angaben übernehmen wir daher nicht. Es obliegt daher unseren Kunden, die darin enthaltenen Objektinformationen und Angaben auf ihre Richtigkeit hin zu überprüfen. Alle Immobilienangebote sind freibleibend und vorbehaltlich Irrtümer, Zwischenverkauf- und Vermietung oder sonstiger Zwischenverwertung. UNSER SERVICE FÜR SIE ALS EIGENTÜMER: Planen Sie den Verkauf oder die Vermietung Ihrer Immobilie, so ist es für Sie wichtig, deren Marktwert zu kennen. Lassen Sie kostenfrei und unverbindlich den aktuellen Wert Ihrer Immobilie professionell durch einen unserer Immobilienspezialisten einschätzen. Unser bundesweites und internationales Netzwerk ermöglicht es uns, Verkäufer bzw. Vermieter und Interessenten bestmöglich zusammenzuführen.

Property ID: 25320005 - 42699 Solingen

## Contact partner

For further information, please contact your contact person:

Guido Gerressen

---

Brühler Straße 111A Solingen  
E-Mail: [solingen@von-poll.com](mailto:solingen@von-poll.com)

*To Disclaimer of von Poll Immobilien GmbH*

---

[www.von-poll.com](http://www.von-poll.com)