

Hamburg – Eidelstedt

Nachhaltig und wohngesund: Neubau mit großem Garten und Westterrasse im KfW 40 Plus Standard

Property ID: 25140229



www.von-poll.com

PURCHASE PRICE: 899.000 EUR • LIVING SPACE: ca. 157 m² • ROOMS: 4 • LAND AREA: 606 m²

Property ID: 25140229 - 22523 Hamburg – Eidelstedt

- At a glance
- The property
- Energy Data
- Floor plans
- A first impression
- Details of amenities
- All about the location
- Other information
- Contact partner

Property ID: 25140229 - 22523 Hamburg – Eidelstedt

At a glance

Property ID	25140229	Purchase Price	899.000 EUR
Living Space	ca. 157 m ²	Condition of property	First occupancy
Roof Type	Gabled roof	Construction method	Timber frame
Available from	08.09.2025	Equipment	Terrace, Guest WC, Garden / shared use
Rooms	4		
Bedrooms	3		
Bathrooms	1		
Year of construction	2024		
Type of parking	1 x Outdoor parking space		

Property ID: 25140229 - 22523 Hamburg – Eidelstedt

Energy Data

Type of heating	Underfloor heating	Energy Certificate	Energy demand certificate
Energy Source	Air-to-water heat pump	Final Energy Demand	7.00 kWh/m ² a
Energy certificate valid until	03.05.2033	Energy efficiency class	A+
Power Source	Air-to-water heat pump	Year of construction according to energy certificate	2023

Property ID: 25140229 - 22523 Hamburg – Eidelstedt

The property



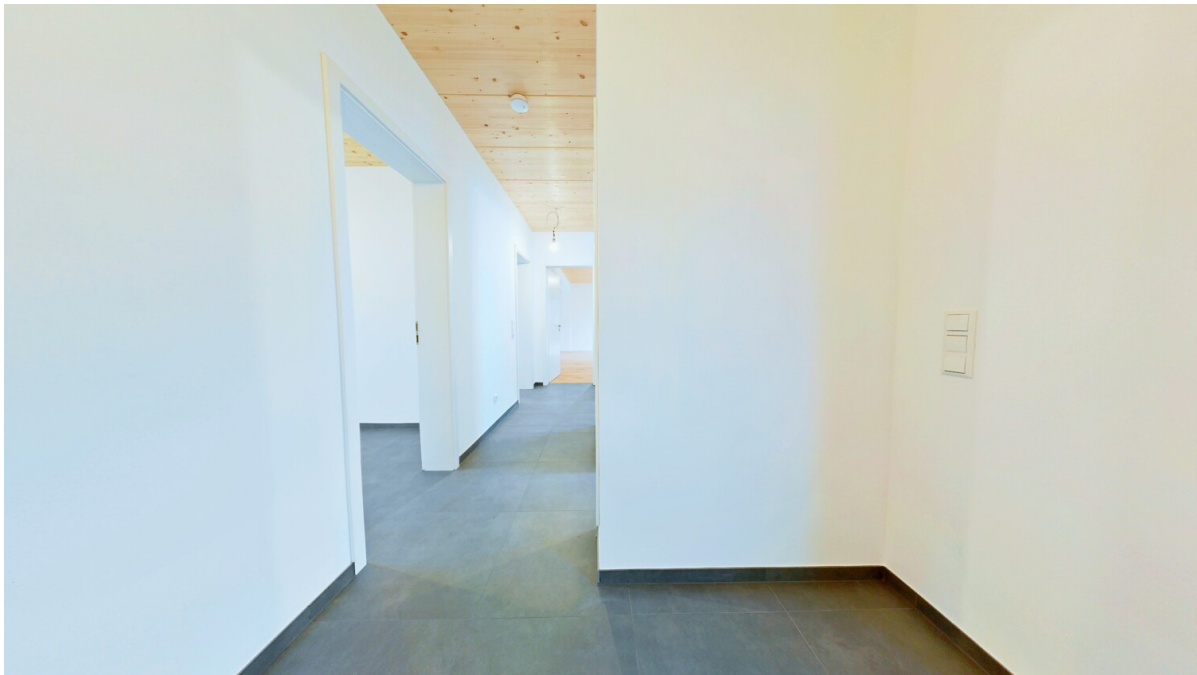
Property ID: 25140229 - 22523 Hamburg – Eidelstedt

The property



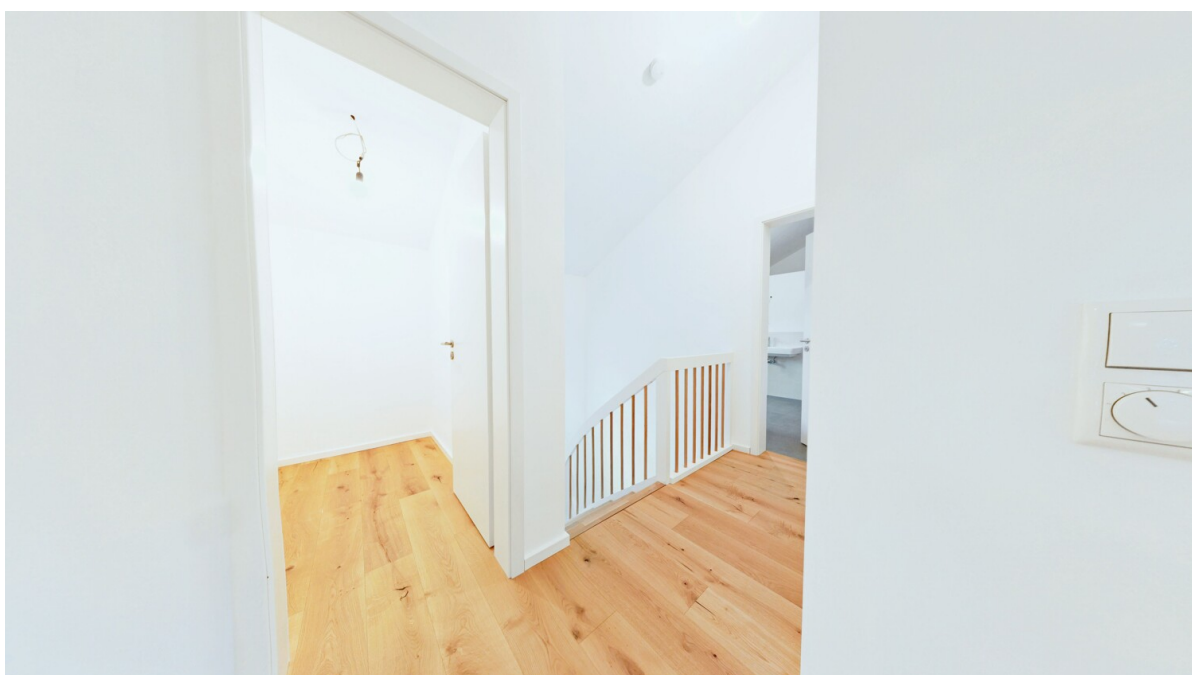
Property ID: 25140229 - 22523 Hamburg – Eidelstedt

The property



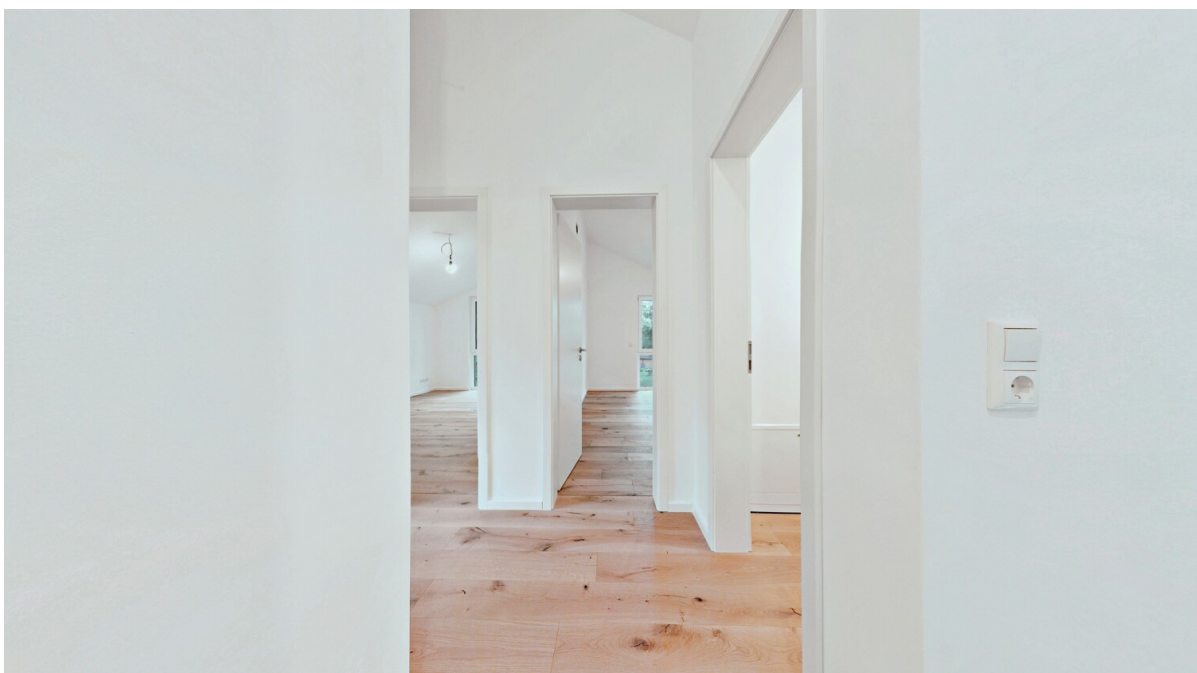
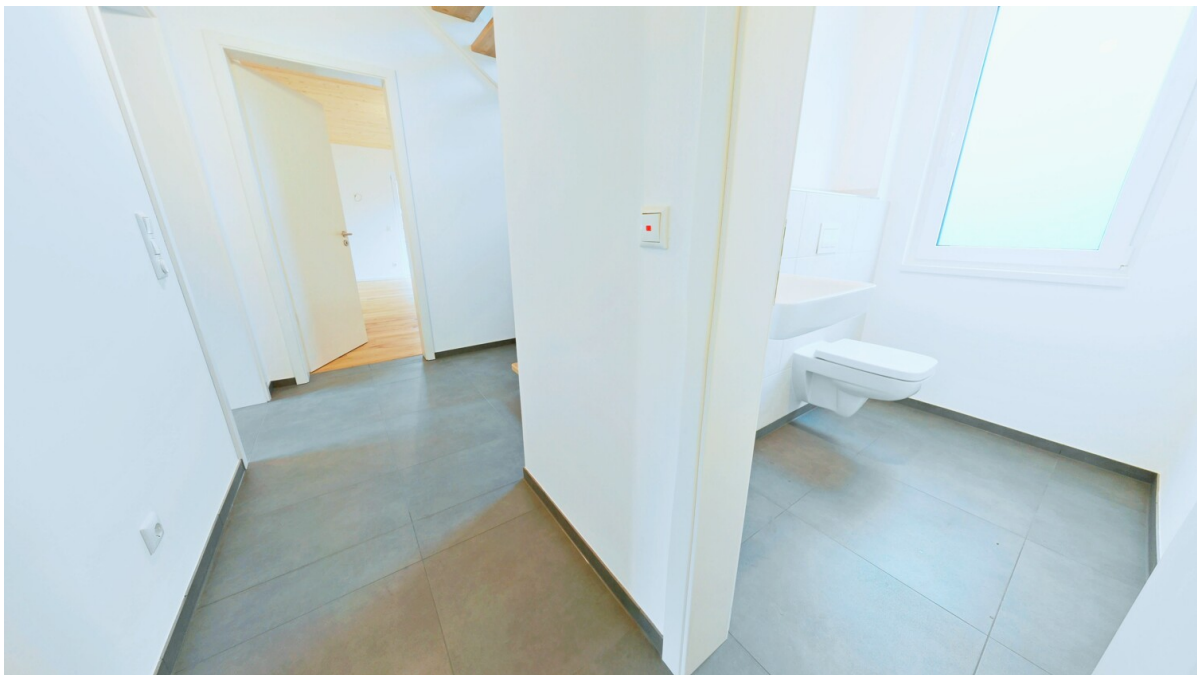
Property ID: 25140229 - 22523 Hamburg – Eidelstedt

The property



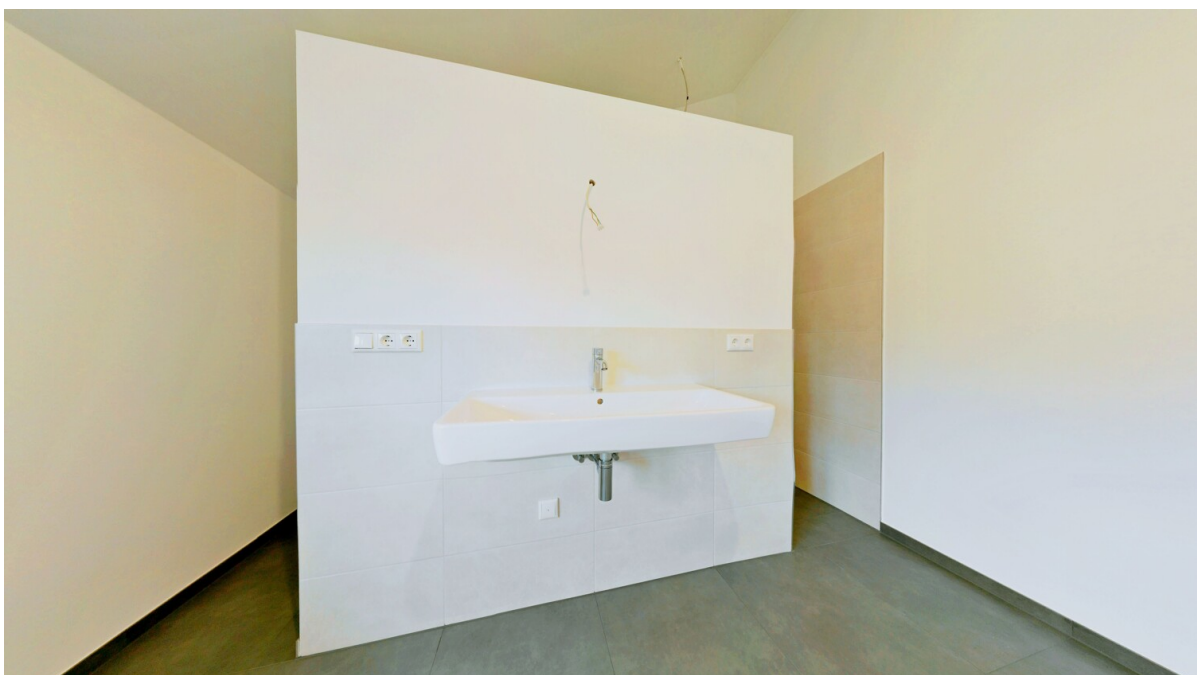
Property ID: 25140229 - 22523 Hamburg – Eidelstedt

The property



Property ID: 25140229 - 22523 Hamburg – Eidelstedt

The property



Property ID: 25140229 - 22523 Hamburg – Eidelstedt

The property



Property ID: 25140229 - 22523 Hamburg – Eidelstedt

The property



VP VON POLL
IMMOBILIEN

**Finden Sie
Ihre Immobilie.**

Vorgemerkte Suchkunden erfahren frühzeitig von neuen Immobilienangeboten.

www.von-poll.com



VP VON POLL
IMMOBILIEN

**Immobilienbewertung –
exklusiv und
professionell.**

- Was ist Ihre Immobilie wert?
- Wie entwickelt sich der Wert Ihrer Immobilie in Zukunft?
- Wie wirkt sich eine Modernisierung auf den Wert ihrer Immobilie aus?

Ihre persönliche und exklusive Immobilienanalyse erhalten Sie nach nur wenigen Klicks.

www.von-poll.com

Property ID: 25140229 - 22523 Hamburg – Eidelstedt

The property

FÜR SIE IN DEN BESTEN LAGEN



VON POLL
IMMOBILIEN



Vertrauen Sie einem Experten,
wenn es um die Vermittlung
Ihrer Immobilie geht.

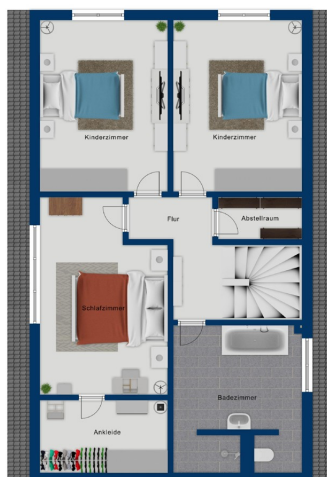
Kontaktieren Sie uns für
eine persönliche Beratung:

T.: +49 (0)40 - 80 00 85 16 0

www.von-poll.com

Property ID: 25140229 - 22523 Hamburg – Eidelstedt

Floor plans



This floor plan is not to scale. The documents were given to us by the client. For this reason, we cannot guarantee the accuracy of the information.

Property ID: 25140229 - 22523 Hamburg – Eidelstedt

A first impression

Diese architektonisch ansprechende Doppelhaushälfte aus dem Baujahr 2024 bietet Ihnen auf einer Wohnfläche von ca. 157 m² modernen Komfort, energieeffiziente Bauweise und hochwertige Ausstattungsdetails. Der Erstbezug in diese Neubauimmobilie verspricht Ihnen ein hohes Niveau an Wohnqualität. Das Objekt wird im wohngesunden Holzrahmenbau gefertigt und überzeugt durch eine hochwärmegeämmte Gebäudehülle (Energieeffizienzhaus A+), die zu einem ausgeglichenen Raumklima beiträgt und Energiekosten nachhaltig senkt. Natürliche Baustoffe wie eine Außendämmung aus Schaf- und Holzwolle genügen höchsten Ansprüchen – auch für Allergiker.

Mit insgesamt vier durchdacht geschnittenen Zimmern, darunter drei komfortable Schlafzimmer und ein gut ausgestattetes Badezimmer, erfüllt die Immobilie zahlreiche Ansprüche an zeitgemäßes Wohnen. Das großzügige Grundstück mit einer Fläche von rund 606 m² eröffnet vielfältige Möglichkeiten zur individuellen Gartengestaltung und überzeugt durch einen nach Westen ausgerichteten Terrassenbereich.

Für die Beheizung sorgt eine moderne Luft-Wasser-Wärmepumpe der renommierten Marke Nibe, gekoppelt mit einer Fußbodenheizung in sämtlichen Räumen – so genießen Sie eine behagliche Wärmeverteilung das ganze Jahr über.

Fenster mit Dreifachverglasung und elektrisch betriebenem Sicht- sowie Lichtschutzsystem tragen nicht nur zur Energieeffizienz, sondern auch zur angenehmen Atmosphäre bei. Ein weiteres Highlight ist die Photovoltaikanlage mit 20 Modulen und einer Gesamtleistung von 7,8 kWp inklusive Wechselrichter (8 KW) sowie Zweirichtungszähler im Technikraum. Damit wird nicht nur die Umwelt geschont, sondern auch die Nebenkosten nachhaltig gesenkt.

Für ein angenehmes Raumklima sorgen zudem die zentrale Lüftungsanlage mit einer beeindruckenden Wärmerückgewinnung von 90%, die für kontinuierlich frische Luft sorgt.

Herzstück des Hauses ist der offene, lichtdurchflutete Wohn- und Essbereich mit direktem Zugang zur Terrasse. Die offene Gestaltung erlaubt die nahtlose Integration Ihrer individuellen Küchenplanung und bietet großzügig Platz für gemeinsames Kochen, Essen und Entspannen.

Die nach Westen ausgerichtete Terrasse erweitert den Wohnbereich in die Natur hinein und lädt zu geselligen Stunden im eigenen Garten ein. Der Außenstellplatz auf dem Grundstück ist bereits mit einem Kabelanschluss für eine Wallbox versehen – ideal für Besitzer eines Elektrofahrzeugs oder solche, die es werden wollen.

Die Ausstattung ist durchweg gehoben und durchdacht konzipiert. Hier wohnen Sie energieeffizient, komfortabel und in ansprechender Umgebung. Die Kombination aus moderner Technik, nachhaltiger Bauweise und hochwertiger Ausstattung macht dieses Angebot besonders attraktiv.

Überzeugen Sie sich selbst bei einer persönlichen Besichtigung und entdecken Sie die Vorteile dieser außergewöhnlichen Immobilie. Wir freuen uns auf Ihre Anfrage!

Property ID: 25140229 - 22523 Hamburg – Eidelstedt

Details of amenities

- Neubau-Erstbezug
 - Energieeffizienzhaus A+ in wohngesunder hochwärmedämmter Holzrahmenbauweise
 - Natürliche und hochwertige Baustoffe wie Außendämmung aus Schaf- und Holzwole
 - Luft-Wasser-Wärmepumpe des Herstellers Nibe mit Fußbodenheizung in allen Räumen
 - Dreifach verglaste Fenster mit hochwertigem Sicht- und Lichtschutzsystem, elektrisch betrieben
 - Photovoltaikanlage mit 20 Modulen mit insgesamt 7,8 kWp
 - Wechselrichter 8 KW und Zweirichtungszähler im Technikraum
-
- Hocheffiziente zentrale Lüftungsanlage mit einer Wärmerückgewinnung von 90%
 - offener, großzügiger Wohn- und Essbereich mit Platz für offene Küche
 - große, nach Süden ausgerichtete Terrasse
 - Außenstellplatz auf dem Grundstück mit Kabelanschluss für Wall-Box

Property ID: 25140229 - 22523 Hamburg – Eidelstedt

All about the location

Die Immobilie liegt im Herzen von Hamburg-Eidelstedt.

Verschiedene Schulen und Kindergärten sind mit dem Fahrrad schnell zu erreichen. Zahlreiche Einkaufsmöglichkeiten für den täglichen Bedarf finden sich im nahe gelegenen beliebten Elbe-Einkaufszentrum sowie in der Schenefelder Innenstadt und am Eidelstedter Platz. Ein umfangreiches Sportangebot wie Tennis, Hockey und Fußball ist in der näheren Umgebung vorhanden. Der nahe gelegene Altonaer Volkspark, die Trabrennbahn, das Volksparkstadion sowie die Barclaycard Arena bieten einen hohen Freizeitwert.

Alle Metrobuslinien wie z.B. der 281 bieten eine optimale Anbindung in alle Richtungen. Die Innenstadt ist mit der S-Bahn schnell erreichbar. Auch die Autobahn A7 bietet eine optimale Verkehrsanbindung. Mit dem Auto ist man in ca. 25 Minuten in der Hamburger Innenstadt.

Property ID: 25140229 - 22523 Hamburg – Eidelstedt

Other information

Es liegt ein Energiebedarfsausweis vor.

Dieser ist gültig bis 3.5.2033.

Endenergiebedarf beträgt 7.00 kwh/(m²*a).

Wesentlicher Energieträger der Heizung ist Luft/wasser Wärmepumpe.

Das Baujahr des Objekts lt. Energieausweis ist 2023.

Die Energieeffizienzklasse ist A+.

GELDWÄSCHE: Als Immobilienmaklerunternehmen ist die von Poll Immobilien GmbH nach § 2 Abs. 1 Nr. 14 und § 11 Abs. 1, 2 Geldwäschegesetz (GwG) dazu verpflichtet, bei der Begründung einer Geschäftsbeziehung die Identität des Vertragspartners festzustellen und zu überprüfen, bzw. sobald ein ernsthaftes Interesse an der Durchführung des Immobilienkaufvertrages besteht. Hierzu ist es erforderlich, dass wir nach § 11 Abs. 4 GwG die relevanten Daten Ihres Personalausweises festhalten (wenn Sie als natürliche Person handeln) – beispielsweise mittels einer Kopie. Bei einer juristischen Person benötigen wir eine Kopie des Handelsregisterauszugs, aus welchem der wirtschaftlich Berechtigte hervorgeht. Das Geldwäschegesetz sieht vor, dass der Makler die Kopien bzw. Unterlagen fünf Jahre aufbewahren muss. Als unser Vertragspartner haben Sie auch eine Mitwirkungspflicht nach § 11 Abs. 6 GwG.

HAFTUNG: Wir weisen darauf hin, dass die von uns weitergegebenen Objektinformationen, Unterlagen, Pläne etc. vom Verkäufer bzw. Vermieter stammen. Eine Haftung für die Richtigkeit oder Vollständigkeit der Angaben übernehmen wir daher nicht. Es obliegt daher unseren Kunden, die darin enthaltenen Objektinformationen und Angaben auf ihre Richtigkeit hin zu überprüfen. Alle Immobilienangebote sind freibleibend und vorbehaltlich Irrtümer, Zwischenverkauf- und Vermietung oder sonstiger Zwischenverwertung.

UNSER SERVICE FÜR SIE ALS EIGENTÜMER:

Planen Sie den Verkauf oder die Vermietung Ihrer Immobilie, so ist es für Sie wichtig, deren Marktwert zu kennen. Lassen Sie kostenfrei und unverbindlich den aktuellen Wert Ihrer Immobilie professionell durch einen unserer Immobilienspezialisten einschätzen. Unser bundesweites und internationales Netzwerk ermöglicht es uns, Verkäufer bzw. Vermieter und Interessenten bestmöglich zusammenzuführen.

Property ID: 25140229 - 22523 Hamburg – Eidelstedt

Contact partner

For further information, please contact your contact person:

Olaf Parchmann

Oldesloer Straße 35, 22457 Hamburg
Tel.: +49 40 - 80 00 85 16 0
E-Mail: hamburg.schnelsen.niendorf@von-poll.com

To the Disclaimer of von Poll Immobilien GmbH

www.von-poll.com