

Rathjensdorf

Viel Platz für Ihre individuellen Ansprüche

Property ID: 25053016



www.von-poll.com

PURCHASE PRICE: 615.000 EUR • LIVING SPACE: ca. 400 m² • ROOMS: 14 • LAND AREA: 3.776 m²

Property ID: 25053016 - 24306 Rathjensdorf

- At a glance
- The property
- Energy Data
- Floor plans
- A first impression
- Details of amenities
- All about the location
- Other information
- Contact partner

Property ID: 25053016 - 24306 Rathjensdorf

At a glance

Property ID	25053016
Living Space	ca. 400 m ²
Roof Type	Hipped roof
Rooms	14
Bedrooms	5
Bathrooms	2
Year of construction	1959
Type of parking	30 x Outdoor parking space, 3 x Garage

Purchase Price	615.000 EUR
Commission	Käuferprovision beträgt 7,14 % (inkl. MwSt.) des beurkundeten Kaufpreises
Modernisation / Refurbishment	2022
Construction method	Solid
Usable Space	ca. 150 m ²
Equipment	Terrace, Guest WC, Garden / shared use

Property ID: 25053016 - 24306 Rathjensdorf

Energy Data

Type of heating	Central heating	Energy Certificate	Energy demand certificate
Energy Source	Oil	Year of construction according to energy certificate	1959
Energy certificate valid until	06.02.2035		
Power Source	Oil		

Property ID: 25053016 - 24306 Rathjensdorf

The property



Property ID: 25053016 - 24306 Rathjensdorf

The property



Property ID: 25053016 - 24306 Rathjensdorf

The property



Property ID: 25053016 - 24306 Rathjensdorf

The property



Property ID: 25053016 - 24306 Rathjensdorf

The property



Property ID: 25053016 - 24306 Rathjensdorf

The property



Property ID: 25053016 - 24306 Rathjensdorf

The property



Property ID: 25053016 - 24306 Rathjensdorf

The property



Property ID: 25053016 - 24306 Rathjensdorf

The property



FÜR SIE IN DEN BESTEN LAGEN

VP VON POLL
IMMOBILIEN



IHRE IMMOBILIENSPEZIALISTEN

Eigentümern bieten wir eine kostenfreie und unverbindliche
Marktpreiseinschätzung ihrer Immobilie an.

Kontaktieren Sie uns, wir freuen uns darauf, Sie persönlich und individuell zu beraten.

T.: 0431 - 98 26 04 0

Shop Kiel | Dänische Straße 40 | 24103 Kiel | kiel@von-poll.com

Leading REAL ESTATE
COMPANIES
IN THE WORLD®

www.von-poll.com/kiel

Property ID: 25053016 - 24306 Rathjensdorf

The property

VON POLL
IMMOBILIEN

Eine *ausgezeichnete* Wahl:
VON POLL IMMOBILIEN.

www.von-poll.com

VON POLL
FINANCE®

IHNEN GEFÄHRT, WAS SIE SEHEN? ANDEREN AUCH!

SICHERN SIE SICH JETZT EINEN VORSPRUNG MIT VON POLL FINANCE

Unsere Finanzierungsexperten bescheinigen Ihnen Ihren Finanzierungsrahmen. Bestätigen Sie Eigentümern und Maklern Ihre Kaufkraft mit unserem Hypothekenzertifikat und verschaffen Sie sich damit einen Vorsprung gegenüber anderen Kaufinteressenten.

JETZT ZERTIFIKAT ERSTELLEN LASSEN

VON POLL FINANCE KIEL | DÄNISCHE STRASSE 40 | 24103 KIEL
KIEL@VP-FINANCE.DE | TEL.: 0431 - 59672050

www.vp-finance.de

Property ID: 25053016 - 24306 Rathjensdorf

The property

VP VON POLL IMMOBILIEN

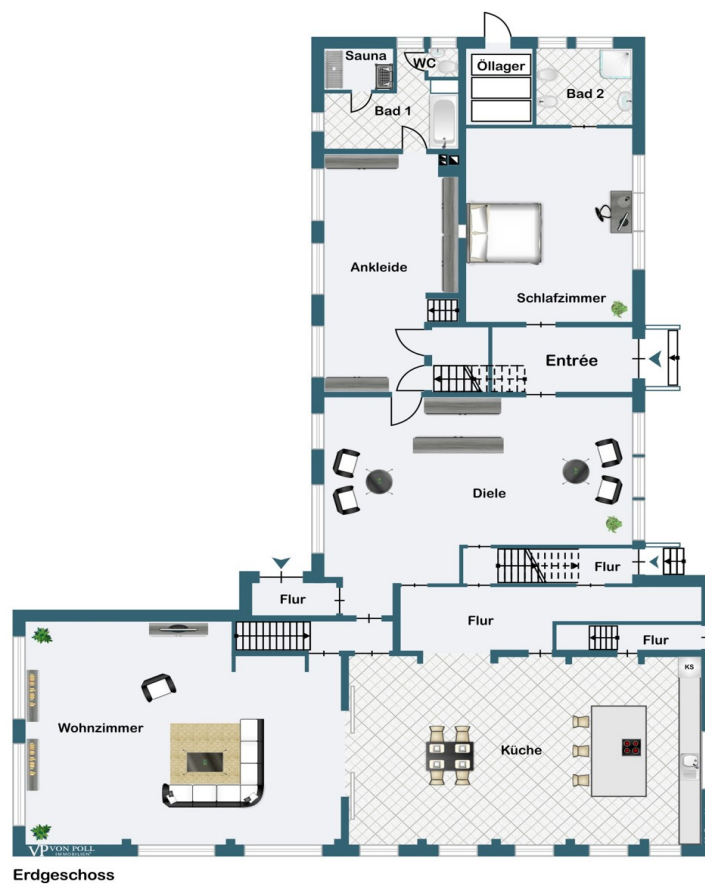
Zusammen für sportliche Spitzenleistungen

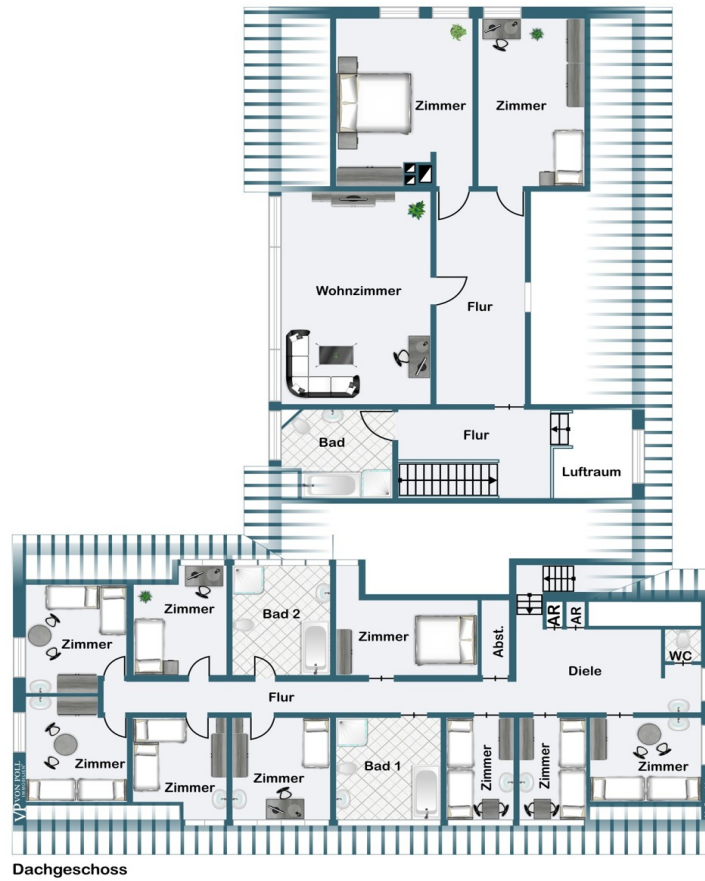


www.von-poll.com

Property ID: 25053016 - 24306 Rathjensdorf

Floor plans





Dachgeschoss

This floor plan is not to scale. The documents were given to us by the client. For this reason, we cannot guarantee the accuracy of the information.

Property ID: 25053016 - 24306 Rathjensdorf

A first impression

Sie sind auf der Suche nach viel Platz für Ihre Sammlungen, Ausstellungen oder Gruppenveranstaltungen/ Teamevents, dann sind Sie hier genau richtig. Vermietbare Zimmer und eine Betreiberwohnung lassen keine Wünsche offen. Eine durchdachte Aufteilung ermöglicht die Durchführung von Veranstaltungen, schafft Lebensraum und Vielfalt. Dieses einmalige Fachwerkhaus blickt zurück auf eine lange Tradition mit besonderer Historie. Inmitten der schönen Landschaft sorgt die Immobilie als ehemals geführte Gastronomie für viele freudige Stunden großer und kleiner Gesellschaften. Das aus dem 17. Jahrhundert stammende Haupthaus wurde 1964 komplett entkernt und saniert. Die Reetdachkate befindet sich auf einem 3.780 m² großen Grundstück in Rathjensdorf, einem Nebenort von Plön. Die Aufteilung des Objekts bietet Ihnen die einmalige Gelegenheit, Ihren Traum von Ihrem eigenen Treffpunkt für Freunde, Bekannte oder Gleichgesinnte zu verwirklichen. Ob Sie es als Mehrgenerationenhaus nutzen, als Refugium für Wohnen und Arbeiten in einem oder als Atelier, Ihnen sind hier auf derzeit 266 m² Gewerbefläche keine Grenzen gesetzt. Zwei lichtdurchflutete Säle, die sich durch eine Schiebetür teilen lassen, erstrecken sich über knapp 200 m² und bestätigen den Eindruck einer rentablen Nutzbarkeit. Dieser ehemalige Festsaal lässt sich mit nur wenigen Handgriffen in ein weitläufiges und geselliges Wohnzimmer verwandeln. Ihnen ist beträchtlicher Platz geboten für eine freundliche, offene Küche und kommunikative Momente mit der Familie und Freunden in schönem Ambiente. Das Landhaus verfügt im Ganzen über zwei Ebenen und enthält im Erdgeschoss auf insgesamt ca. 400 m² vorzügliche, hell aufgeschlossene Räumlichkeiten. Der Holzparkettboden und die hohen Decken schaffen eine wohltuende Atmosphäre. Das Zentrum der Gaststätte bildete die große Stube. Hier könnte ein großes Entrée geschaffen werden, das den Wohn- und Essbereich mit den Schlafzimmern und den Bädern verbindet. Im Obergeschoss befindet sich eine freundliche Einliegerwohnung von ca. 70 m². Vom Flur aus gelangt man in das Wohnzimmer, ein saniertes Tageslichtbad mit Dusche und WC, zwei Schlafzimmer und den Abstellraum. Zusätzliche Lagerflächen auf dem Dachboden ergänzen den vorhandenen Stauraum. Auch der Gästetrakt im Obergeschoss lässt sich für eine neue Nutzung erschließen, die Sie ganz nach Ihren individuellen Wünschen ausgestalten können. In den neun Gästezimmern, drei WCs, zwei Duschen, dem Aufenthaltsraum und dem Büro des bisherigen Gasthauses steckt großes Potenzial. Zu der liebevoll gepflegten Außenanlage gehört eine gepflasterte und teilweise überdachte Terrasse mit einer Fläche von insgesamt 510 m². Daran schließt sich ein beschaulicher, 2.000 m² großer Garten an, der mit seinen vielen gemütlichen Sonnenecken zum Verweilen und Grillen einlädt. Naturliebhabern und Familien mit Kindern bietet dieses einmalige, idyllisch gelegene Anwesen vielfältige Ausbau- und

Nutzungsmöglichkeiten. Vielleicht ist das ja genau die Chance, auf die Sie schon seit langer Zeit warten.

Property ID: 25053016 - 24306 Rathjensdorf

Details of amenities

- Wasserenthärtungsanlage
- gedämmtes Dach
- gepflasterte Terrasse (510 m²)
- großer Garten (2.000 m²)
- Grillstation
- Küche zur gewerblichen Nutzung
- Kühlraum
- Einliegerwohnung

Property ID: 25053016 - 24306 Rathjensdorf

All about the location

Zwischen der beeindruckenden Plöner Seenlandschaft, Wiesen und Wäldern befindet sich Rathjensdorf in unmittelbarer Nähe zu Plön (ca.5km), wo alle Angelegenheiten des täglichen Bedarfs erledigt werden können. Ein Kindergarten befindet sich im Ort. Grundschulen, sowie alle weiterführenden Schularten sind in Plön vorhanden. Schulbusse befördern die Schulkinder bequem nach Plön sowie auch zu anderen Schulorten. Auch die Landeshauptstadt Kiel ist innerhalb von ca. 30 Minuten über die B76 zu erreichen. Durch die ruhige Lage des Fachwerkhauses und den weiten Blick in Richtung Plön ergibt sich ein gehobener Wohnwert für dieses Haus.

Property ID: 25053016 - 24306 Rathjensdorf

Other information

Es liegt ein Energiebedarfsausweis vor. Dieser ist gültig bis 6.2.2035. Endenergiebedarf für die Wärme beträgt 554.40 kWh/(m²*a). Endenergiebedarf für den Strom beträgt 14.40 kWh/(m²*a). Wesentlicher Energieträger der Heizung ist Öl. GELDWÄSCHE: Als Immobilienmaklerunternehmen ist die von Poll Immobilien GmbH nach § 2 Abs. 1 Nr. 14 und § 11 Abs. 1, 2 Geldwäschegesetz (GwG) dazu verpflichtet, bei der Begründung einer Geschäftsbeziehung die Identität des Vertragspartners festzustellen und zu überprüfen, bzw. sobald ein ernsthaftes Interesse an der Durchführung des Immobilienkaufvertrages besteht. Hierzu ist es erforderlich, dass wir nach § 11 Abs. 4 GwG die relevanten Daten Ihres Personalausweises festhalten (wenn Sie als natürliche Person handeln) – beispielsweise mittels einer Kopie. Bei einer juristischen Person benötigen wir eine Kopie des Handelsregisterauszugs, aus welchem der wirtschaftlich Berechtigte hervorgeht. Das Geldwäschegesetz sieht vor, dass der Makler die Kopien bzw. Unterlagen fünf Jahre aufbewahren muss. Als unser Vertragspartner haben Sie auch eine Mitwirkungspflicht nach § 11 Abs. 6 GwG. HAFTUNG: Wir weisen darauf hin, dass die von uns weitergegebenen Objektinformationen, Unterlagen, Pläne etc. vom Verkäufer bzw. Vermieter stammen. Eine Haftung für die Richtigkeit oder Vollständigkeit der Angaben übernehmen wir daher nicht. Es obliegt daher unseren Kunden, die darin enthaltenen Objektinformationen und Angaben auf ihre Richtigkeit hin zu überprüfen. Alle Immobilienangebote sind freibleibend und vorbehaltlich Irrtümer, Zwischenverkauf- und Vermietung oder sonstiger Zwischenverwertung. UNSER SERVICE FÜR SIE ALS EIGENTÜMER: Planen Sie den Verkauf oder die Vermietung Ihrer Immobilie, so ist es für Sie wichtig, deren Marktwert zu kennen. Lassen Sie kostenfrei und unverbindlich den aktuellen Wert Ihrer Immobilie professionell durch einen unserer Immobilienspezialisten einschätzen. Unser bundesweites und internationales Netzwerk ermöglicht es uns, Verkäufer bzw. Vermieter und Interessenten bestmöglich zusammenzuführen.

Property ID: 25053016 - 24306 Rathjensdorf

Contact partner

For further information, please contact your contact person:

Robert Rothböck

Johannisstr. 1a Plön
E-Mail: ploen@von-poll.com

To Disclaimer of von Poll Immobilien GmbH

www.von-poll.com