

Radebeul

Stilvoll sanierter Altbau mit 5 Zimmern, zwei Balkonen und Weitblick – zentral in Altkötzschenbroda

Property ID: 25229030



www.von-poll.com

PURCHASE PRICE: 399.000 EUR • LIVING SPACE: ca. 113 m² • ROOMS: 5

Property ID: 25229030 - 01445 Radebeul

- At a glance
- The property
- Energy Data
- A first impression
- Details of amenities
- All about the location
- Other information
- Contact partner

Property ID: 25229030 - 01445 Radebeul

At a glance

Property ID	25229030
Living Space	ca. 113 m ²
Floor	2
Rooms	5
Bedrooms	1
Bathrooms	2
Year of construction	1880

Purchase Price	399.000 EUR
Commission	Käuferprovision beträgt 3,57 % (inkl. MwSt.) des beurkundeten Kaufpreises
Modernisation / Refurbishment	2000
Condition of property	Needs renovation
Construction method	Solid
Equipment	Guest WC, Balcony

Property ID: 25229030 - 01445 Radebeul

Energy Data

Type of heating	Central heating	Energy Certificate	Energy demand certificate
Energy Source	Gas	Final Energy Demand	140.31 kWh/m ² a
Energy certificate valid until	30.01.2028	Energy efficiency class	E
Power Source	Gas	Year of construction according to energy certificate	1880

Property ID: 25229030 - 01445 Radebeul

The property



Property ID: 25229030 - 01445 Radebeul

The property



Property ID: 25229030 - 01445 Radebeul

The property



Property ID: 25229030 - 01445 Radebeul

The property



Property ID: 25229030 - 01445 Radebeul

The property



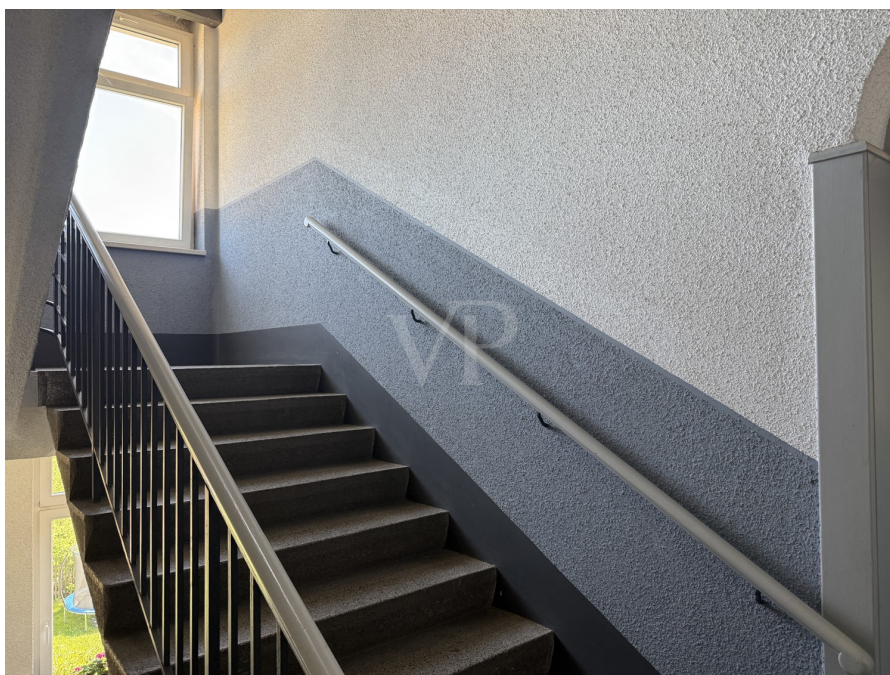
Property ID: 25229030 - 01445 Radebeul

The property



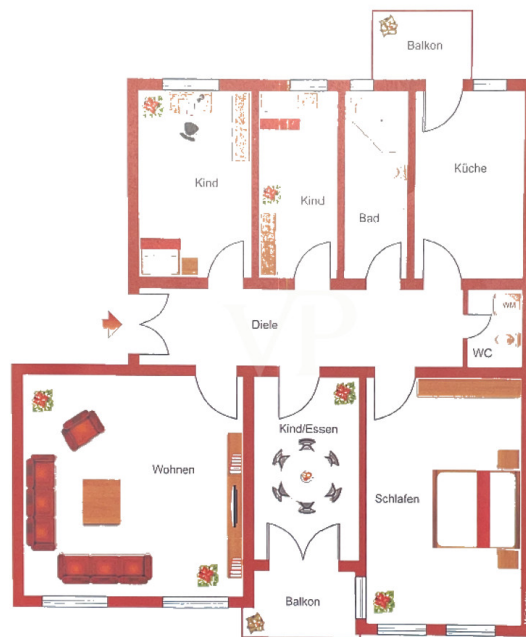
Property ID: 25229030 - 01445 Radebeul

The property



Property ID: 25229030 - 01445 Radebeul

The property



Property ID: 25229030 - 01445 Radebeul

A first impression

Diese großzügige und lichtdurchflutete Altbauwohnung befindet sich im zweiten Obergeschoss eines gepflegten Mehrfamilienhauses aus dem Jahr 1880, das 1945 umfassend wiederhergestellt und seither regelmäßig renoviert und saniert wurde. Die Wohnung bietet auf ca. 113 m² Wohnfläche fünf geräumige Zimmer mit einer Deckenhöhe von ca. 3,20 Metern, was ein außergewöhnlich Wohngefühl schafft. Sie eignet sich ideal für Familien, Paare mit Platzbedarf oder auch für Wohngemeinschaften, da die Raumaufteilung vielseitige Nutzungsmöglichkeiten erlaubt.

Der Zustand der Wohnung ist gepflegt, mit Vinylboden in den Wohnräumen sowie Fliesen in den Nassbereichen. Die großen Holzfenster lassen viel Tageslicht in die Wohnung und unterstreichen den Altbaucharme. Besonders hervorzuheben sind die zwei Balkone, die nicht nur zum Verweilen einladen, sondern auch einen schönen Ausblick bieten.

Das Tageslichtbad ist mit einer Badewanne ausgestattet und sorgt durch das Fenster für eine angenehme Belüftung und Helligkeit. Zusätzlich steht ein Gäste-WC zur Verfügung. Neben den Wohnräumen bietet die Wohnung weitere praktische Ausstattungsmerkmale wie einen Kellerabteil, Anschlüsse für Waschmaschine und Trockner im gemeinschaftlichen Wasch- und Trockenraum, sowie einen vorhandenen DSL- und Kabelanschluss. Die Wohnung verfügt über einen Hausmeisterservice und entlastet die Bewohner im Alltag.

Das monatliche Hausgeld beträgt 424 Euro.
Der Kaufpreis der Wohnung liegt bei 399.000 Euro.

Insgesamt handelt es sich um eine stilvolle Altbauwohnung mit Charakter, die nach einer individuellen Renovierung mit Parkett, Sanierung der Bäder und aufleben der Baujahres typischen Türen zu Ihrem alten Charme zurückführen kann.

Eine seltene Gelegenheit für alle, die großzügiges Wohnen mit historischem Flair suchen.

Property ID: 25229030 - 01445 Radebeul

Details of amenities

- ** Zwei sonnige Balkone mit schönem Ausblick auf die Umgebung **
- ** Großzügige Raumaufteilung – ideal für Familien oder WGs **
- ** Helles Tageslichtbad mit Badewanne **
- ** Zusätzliches Gäste-WC **
- ** Charmante Holzfenster **
- ** Kellerraum, sowie gemeinschaftliche Wasch- und Trockenräume mit entsprechenden Anschlüssen **
- ** DSL- und Kabelanschluss vorhanden **
- ** Hausmeisterservice **
- *kein Stellplatz*

Property ID: 25229030 - 01445 Radebeul

All about the location

Die Wohnung befindet sich in einer sehr attraktiven und ruhigen Wohnlage in Radebeul, in unmittelbarer Nähe zur beliebten Wein- und Gartenstadtregion. Die Umgebung ist geprägt von gepflegten Altbauten, kleinen Geschäften und viel Grün – ideal für alle, die zentrumsnah und dennoch ruhig wohnen möchten.

Die Anbindung an den öffentlichen Nahverkehr ist hervorragend. In wenigen Gehminuten erreicht man sowohl Straßenbahn- als auch Bushaltestellen, die eine schnelle Verbindung ins Dresdner Stadtzentrum und umliegende Stadtteile ermöglichen. Auch der S-Bahn-Anschluss ist gut erreichbar und bietet eine komfortable Alternative für Pendler oder Ausflüge in die Region.

Für den täglichen Bedarf befinden sich Supermärkte, Bäckereien, Apotheken sowie Cafés und Restaurants in fußläufiger Entfernung. Schulen, Kindergärten und medizinische Einrichtungen sind ebenfalls gut erreichbar. Darüber hinaus bietet die Umgebung zahlreiche Freizeitmöglichkeiten wie Rad- und Wanderwege entlang der Elbe, Weingüter, Parks und kulturelle Einrichtungen.

Property ID: 25229030 - 01445 Radebeul

Other information

Es liegt ein Energiebedarfsausweis vor.
Dieser ist gültig bis 30.1.2028.
Endenergiebedarf beträgt 140.31 kwh/(m²*a).
Wesentlicher Energieträger der Heizung ist Gas.
Das Baujahr des Objekts lt. Energieausweis ist 1880.
Die Energieeffizienzklasse ist E.

GELDWÄSCHE: Als Immobilienmaklerunternehmen ist die von Poll Immobilien GmbH nach § 2 Abs. 1 Nr. 14 und § 11 Abs. 1, 2 Geldwäschegesetz (GwG) dazu verpflichtet, bei der Begründung einer Geschäftsbeziehung die Identität des Vertragspartners festzustellen und zu überprüfen, bzw. sobald ein ernsthaftes Interesse an der Durchführung des Immobilienkaufvertrages besteht. Hierzu ist es erforderlich, dass wir nach § 11 Abs. 4 GwG die relevanten Daten Ihres Personalausweises festhalten (wenn Sie als natürliche Person handeln) – beispielsweise mittels einer Kopie. Bei einer juristischen Person benötigen wir eine Kopie des Handelsregisterauszugs, aus welchem der wirtschaftlich Berechtigte hervorgeht. Das Geldwäschegesetz sieht vor, dass der Makler die Kopien bzw. Unterlagen fünf Jahre aufbewahren muss. Als unser Vertragspartner haben Sie auch eine Mitwirkungspflicht nach § 11 Abs. 6 GwG.

HAFTUNG: Wir weisen darauf hin, dass die von uns weitergegebenen Objektinformationen, Unterlagen, Pläne etc. vom Verkäufer bzw. Vermieter stammen. Eine Haftung für die Richtigkeit oder Vollständigkeit der Angaben übernehmen wir daher nicht. Es obliegt daher unseren Kunden, die darin enthaltenen Objektinformationen und Angaben auf ihre Richtigkeit hin zu überprüfen. Alle Immobilienangebote sind freibleibend und vorbehaltlich Irrtümer, Zwischenverkauf- und Vermietung oder sonstiger Zwischenverwertung.

UNSER SERVICE FÜR SIE ALS EIGENTÜMER:

Planen Sie den Verkauf oder die Vermietung Ihrer Immobilie, so ist es für Sie wichtig, deren Marktwert zu kennen. Lassen Sie kostenfrei und unverbindlich den aktuellen Wert Ihrer Immobilie professionell durch einen unserer Immobilienspezialisten einschätzen. Unser bundesweites und internationales Netzwerk ermöglicht es uns, Verkäufer bzw. Vermieter und Interessenten bestmöglich zusammenzuführen.

Property ID: 25229030 - 01445 Radebeul

Contact partner

For further information, please contact your contact person:

Kevin Hassel

Meißner Straße 82-84, 01445 Radebeul

Tel.: +49 351 - 89 56 134 0

E-Mail: radebeul@von-poll.com

To the Disclaimer of von Poll Immobilien GmbH

www.von-poll.com