

Bonn / Röttgen

Ein ungeschliffener Diamant mit viel Privatsphäre in begehrter Lage!

Property ID: 25024005



www.von-poll.com

PURCHASE PRICE: 690.000 EUR • LIVING SPACE: ca. 164 m² • ROOMS: 6 • LAND AREA: 800 m²

Property ID: 25024005 - 53125 Bonn / Röttgen

- At a glance
- The property
- Energy Data
- Floor plans
- A first impression
- All about the location
- Other information
- Contact partner

Property ID: 25024005 - 53125 Bonn / Röttgen

At a glance

Property ID	25024005	Purchase Price	690.000 EUR
Living Space	ca. 164 m ²	Commission	Käuferprovision beträgt 3,57 % (inkl. MwSt.) des beurkundeten Kaufpreises
Rooms	6	Condition of property	In need of renovation
Bathrooms	2	Construction method	Solid
Year of construction	1958	Equipment	Terrace, Guest WC, Fireplace, Garden / shared use, Built-in kitchen
Type of parking	1 x Garage		

Property ID: 25024005 - 53125 Bonn / Röttgen

Energy Data

Type of heating	Single-storey heating system	Energy Certificate	Energy demand certificate
Energy Source	ELECTRICITY	Final Energy Demand	383.90 kWh/m ² a
Energy certificate valid until	19.01.2035	Energy efficiency class	H
Power Source	Electric	Year of construction according to energy certificate	1958

Property ID: 25024005 - 53125 Bonn / Röttgen

The property



Property ID: 25024005 - 53125 Bonn / Röttgen

The property



Property ID: 25024005 - 53125 Bonn / Röttgen

The property



Property ID: 25024005 - 53125 Bonn / Röttgen

The property



Property ID: 25024005 - 53125 Bonn / Röttgen

The property



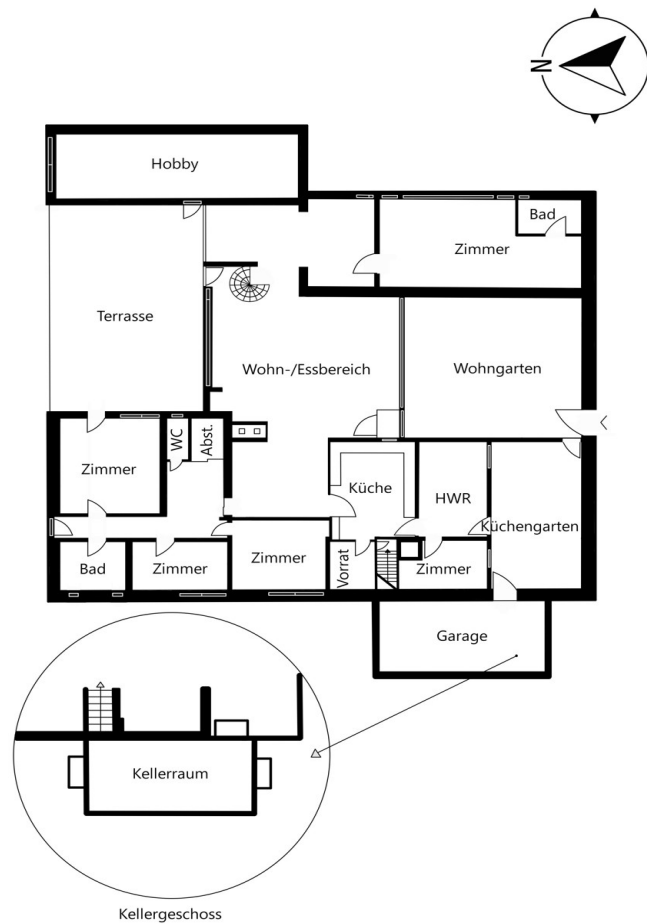
Property ID: 25024005 - 53125 Bonn / Röttgen

The property



Property ID: 25024005 - 53125 Bonn / Röttgen

Floor plans



This floor plan is not to scale. The documents were given to us by the client. For this reason, we cannot guarantee the accuracy of the information.

Property ID: 25024005 - 53125 Bonn / Röttgen

A first impression

In ruhiger Sackgassenlage am Rande des Kottenforstes liegt dieses großzügige Einfamilienhaus, das 1958 von dem renommierten Architekten Egon Winkens erbaut wurde. Mit einer Wohnfläche von ca. 164 m² bietet es die perfekte Grundlage für Familien, die sich ihren Wohnraum erfüllen möchten - sei es durch eine umfassende Sanierung oder einen Neubau. Beim Betreten des Grundstücks durch das Tor erreichen Sie den Vorhof, der dank einer umlaufenden Mauer Privatsphäre und Sicherheit bietet – ideal für Familien mit Kindern. Das Haus selbst ist in drei separate Bereiche unterteilt, die zahlreiche Nutzungsmöglichkeiten bieten. Der lichtdurchflutete Wohnbereich erstreckt sich auf ca. 52 m² und bildet mit seiner offenen Gestaltung das Herzstück des Hauses. Eine charmante Empore von ca. 14 m², die über eine Wendeltreppe erreichbar ist, lädt zum Spielen, Entspannen oder Arbeiten ein. Bodentiefe Fenster und eine moderne Dachkonstruktion sorgen für eine helle und freundliche Atmosphäre. Vom zentralen Wohnbereich aus führen zwei separate Flügel in die weiteren Wohnräume: Der erste Flügel umfasst mehrere Schlafzimmer, ein Badezimmer, ein Gäste-WC sowie die Küche mit angrenzendem Vorratsraum und einem weiteren Zimmer – ideal als Homeoffice oder Hobbyraum nutzbar. Der zweite Flügel bietet einen separaten Bereich, der sich hervorragend als Bibliothek, Spielzimmer oder als Rückzugsort für Teenager eignet. Zudem gibt es einen Gästebereich mit eigenem Badezimmer. Das 800 m² große Grundstück ist ein Paradies für Familien: Hier gibt es viel Platz für Spielgeräte, einen Gemüsegarten oder eine sonnige Terrasse. Mit kreativen Ideen kann die Außenfläche in einen wundervollen Familienrückzugsort verwandelt werden. Das Haus befindet sich in einem sanierungsbedürftigen Zustand, bietet jedoch eine ideale Basis, um es nach den eigenen Vorstellungen zu gestalten. Ob modernes Wohnen mit offenen Wohnbereichen, energieeffiziente Modernisierung oder gar ein Neubau – hier können Sie Ihr perfektes Zuhause schaffen. Das Haus liegt in einer familienfreundlichen Umgebung mit guter Infrastruktur. Schulen, Kindergärten, Einkaufsmöglichkeiten und öffentliche Verkehrsmittel sind in kurzer Entfernung erreichbar, was den Alltag erleichtert. Nutzen Sie diese Gelegenheit, um ein Haus mit viel Potenzial nach Ihren individuellen Vorstellungen zu gestalten. Vereinbaren Sie noch heute einen Besichtigungstermin und entdecken Sie die vielfältigen Möglichkeiten dieses charmanten Familienhauses!

Property ID: 25024005 - 53125 Bonn / Röttgen

All about the location

Idyllische Lage am Ortsrand von Bonn-Röttgen. Röttgen ist ein Stadtteil der Bundesstadt Bonn im Stadtbezirk Bonn und liegt auf dem Höhenzug der Ville. Der südwestlichste Stadtteil des Bonner Stadtbezirks, am Rande des Kottenforstes gelegen, kann sich rühmen, der mit Abstand größte Bonner Stadtteil zu sein - zumindest flächenmäßig. Denn der weitaus größte Teil der Fläche (etwa zwei Drittel) wird vom Wald eingenommen. Dank seiner idyllischen Höhenlage wurde Röttgen schnell zu einem beliebten Wohngebiet der Bonner bzw. Neubonner. Der Kottenforst bietet zahlreiche Freizeitmöglichkeiten vom Spaziergehen, Joggen, Mountainbiken bis hin zu einem großen und beliebten Kinderspielplatz auf der Waldau. Geschäfte des täglichen Bedarfs, Ärzte, Apotheken und Banken befinden sich im Zentrum von Röttgen. Ein Edeka-Markt ist nur wenige hundert Meter entfernt. Grundschule und Kindergarten befinden sich im Ort. Ein Gymnasium sowie weiterführende Schulen befinden sich in den Nachbarorten Ückesdorf, Brüser Berg, Hardtberg und Duisdorf. Die Anbindung an die Bonner Innenstadt erfolgt über die Buslinie 603, deren Haltestelle nur wenige hundert Meter vom Objekt entfernt ist. Mit dem Auto erreicht man in ca. 5 -6 Minuten die A 565 mit Anschluss an die A 555, A 59, A 3 und A 61 nach Frankfurt, Köln oder Koblenz. Die Fahrzeit zum Flughafen Köln-Bonn beträgt ca. 25 Minuten.

Property ID: 25024005 - 53125 Bonn / Röttgen

Other information

Es liegt ein Energiebedarfsausweis vor. Dieser ist gültig bis 19.1.2035. Endenergiebedarf beträgt 383.90 kWh/(m²*a). Wesentlicher Energieträger der Heizung ist Strom. Das Baujahr des Objekts lt. Energieausweis ist 1958. Die Energieeffizienzklasse ist H.

GELDWÄSCHE: Als Immobilienmaklerunternehmen ist die von Poll Immobilien GmbH nach § 2 Abs. 1 Nr. 14 und § 11 Abs. 1, 2 Geldwäschegesetz (GwG) dazu verpflichtet, bei der Begründung einer Geschäftsbeziehung die Identität des Vertragspartners festzustellen und zu überprüfen, bzw. sobald ein ernsthaftes Interesse an der Durchführung des Immobilienkaufvertrages besteht. Hierzu ist es erforderlich, dass wir nach § 11 Abs. 4 GwG die relevanten Daten Ihres Personalausweises festhalten (wenn Sie als natürliche Person handeln) – beispielsweise mittels einer Kopie. Bei einer juristischen Person benötigen wir eine Kopie des Handelsregisterauszugs, aus welchem der wirtschaftlich Berechtigte hervorgeht. Das Geldwäschegesetz sieht vor, dass der Makler die Kopien bzw. Unterlagen fünf Jahre aufbewahren muss. Als unser Vertragspartner haben Sie auch eine Mitwirkungspflicht nach § 11 Abs. 6 GwG.

HAFTUNG: Wir weisen darauf hin, dass die von uns weitergegebenen Objektinformationen, Unterlagen, Pläne etc. vom Verkäufer bzw. Vermieter stammen. Eine Haftung für die Richtigkeit oder Vollständigkeit der Angaben übernehmen wir daher nicht. Es obliegt daher unseren Kunden, die darin enthaltenen Objektinformationen und Angaben auf ihre Richtigkeit hin zu überprüfen. Alle Immobilienangebote sind freibleibend und vorbehaltlich Irrtümer, Zwischenverkauf- und Vermietung oder sonstiger Zwischenverwertung.

UNSER SERVICE FÜR SIE ALS EIGENTÜMER: Planen Sie den Verkauf oder die Vermietung Ihrer Immobilie, so ist es für Sie wichtig, deren Marktwert zu kennen. Lassen Sie kostenfrei und unverbindlich den aktuellen Wert Ihrer Immobilie professionell durch einen unserer Immobilienspezialisten einschätzen. Unser bundesweites und internationales Netzwerk ermöglicht es uns, Verkäufer bzw. Vermieter und Interessenten bestmöglich zusammenzuführen.

GELDWÄSCHE: Als Immobilienmaklerunternehmen ist die von Poll Immobilien GmbH nach § 2 Abs. 1 Nr. 14 und § 11 Abs. 1, 2 Geldwäschegesetz (GwG) dazu verpflichtet, bei der Begründung einer Geschäftsbeziehung die Identität des Vertragspartners festzustellen und zu überprüfen, bzw. sobald ein ernsthaftes Interesse an der Durchführung des Immobilienkaufvertrages besteht. Hierzu ist es erforderlich, dass wir nach § 11 Abs. 4 GwG die relevanten Daten Ihres Personalausweises festhalten (wenn Sie als natürliche Person handeln) – beispielsweise mittels einer Kopie. Bei einer juristischen Person benötigen wir eine Kopie des Handelsregisterauszugs, aus welchem der wirtschaftlich Berechtigte hervorgeht. Das Geldwäschegesetz sieht vor, dass der Makler die Kopien bzw. Unterlagen fünf Jahre aufbewahren muss. Als unser Vertragspartner haben Sie auch eine Mitwirkungspflicht

nach § 11 Abs. 6 GwG. HAFTUNG: Wir weisen darauf hin, dass die von uns weitergegebenen Objektinformationen, Unterlagen, Pläne etc. vom Verkäufer bzw. Vermieter stammen. Eine Haftung für die Richtigkeit oder Vollständigkeit der Angaben übernehmen wir daher nicht. Es obliegt daher unseren Kunden, die darin enthaltenen Objektinformationen und Angaben auf ihre Richtigkeit hin zu überprüfen. Alle Immobilienangebote sind freibleibend und vorbehaltlich Irrtümer, Zwischenverkauf- und Vermietung oder sonstiger Zwischenverwertung. UNSER SERVICE FÜR SIE ALS EIGENTÜMER: Planen Sie den Verkauf oder die Vermietung Ihrer Immobilie, so ist es für Sie wichtig, deren Marktwert zu kennen. Lassen Sie kostenfrei und unverbindlich den aktuellen Wert Ihrer Immobilie professionell durch einen unserer Immobilienspezialisten einschätzen. Unser bundesweites und internationales Netzwerk ermöglicht es uns, Verkäufer bzw. Vermieter und Interessenten bestmöglich zusammenzuführen.

Property ID: 25024005 - 53125 Bonn / Röttgen

Contact partner

For further information, please contact your contact person:

Simone Pohlscheid & Ricardo Gorny

Clemens-August-Straße 6 Bonn
E-Mail: bonn@von-poll.com

To Disclaimer of von Poll Immobilien GmbH

www.von-poll.com