

Miesbach

# Jetzt zum neuen Preis – Familienfreundlich, ruhig & naturnah

Property ID: 24046018

FÜR SIE IN DEN BESTEN LAGEN



PURCHASE PRICE: 795.000 EUR • LIVING SPACE: ca. 165 m<sup>2</sup> • ROOMS: 5 • LAND AREA: 350 m<sup>2</sup>

Property ID: 24046018 - 83714 Miesbach

- At a glance
- The property
- Energy Data
- Floor plans
- A first impression
- Details of amenities
- All about the location
- Other information
- Contact partner

Property ID: 24046018 - 83714 Miesbach

## At a glance

Property ID	24046018	Purchase Price	795.000 EUR
Living Space	ca. 165 m <sup>2</sup>	Commission	Käuferprovision beträgt 3,57 % (inkl. MwSt.) des beurkundeten Kaufpreises
Roof Type	Gabled roof	Modernisation / Refurbishment	2018
Available from	03.03.2025	Condition of property	Well-maintained
Rooms	5	Construction method	Solid
Bedrooms	4	Usable Space	ca. 52 m <sup>2</sup>
Bathrooms	2	Equipment	Terrace, Guest WC, Fireplace, Garden / shared use, Built-in kitchen
Year of construction	1988		
Type of parking	1 x Garage, 25000 EUR (Sale)		

Property ID: 24046018 - 83714 Miesbach

## Energy Data

Type of heating	Central heating	Energy Certificate	Energy consumption certificate
Energy Source	Gas	Final energy consumption	89.90 kWh/m <sup>2</sup> a
Energy certificate valid until	21.05.2033	Energy efficiency class	C
Power Source	Gas	Year of construction according to energy certificate	2008



Property ID: 24046018 - 83714 Miesbach

## The property





Property ID: 24046018 - 83714 Miesbach

## The property



Property ID: 24046018 - 83714 Miesbach

## The property





Property ID: 24046018 - 83714 Miesbach

## The property





Property ID: 24046018 - 83714 Miesbach

## The property



Property ID: 24046018 - 83714 Miesbach

## The property



Property ID: 24046018 - 83714 Miesbach

## The property



FÜR SIE IN DEN BESTEN LAGEN

VP VON POLL  
IMMOBILIEN®

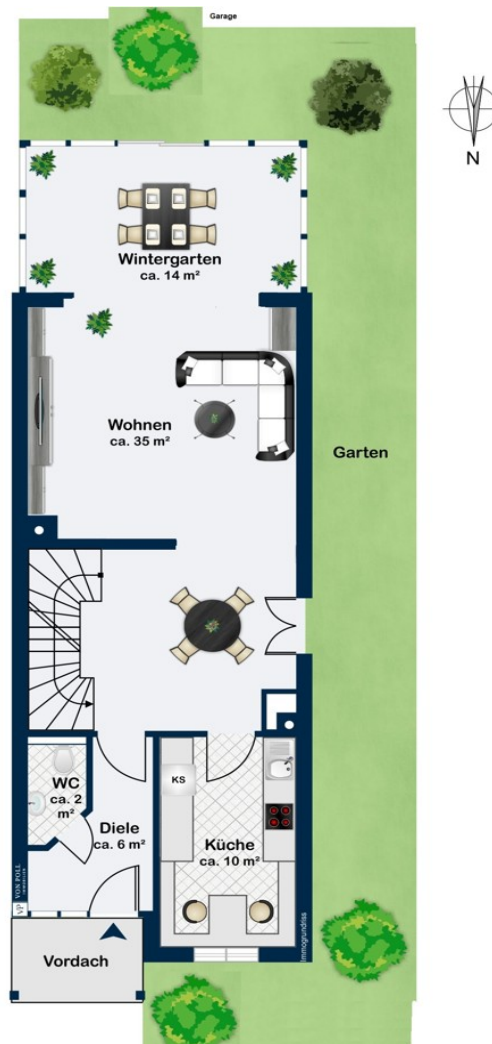
Gern informieren wir Sie persönlich über weitere Details zur Immobilie.  
Vereinbaren Sie einen Besichtigungstermin mit uns:  
**0800 – 333 33 09**  
Wir freuen uns, von Ihnen zu hören.

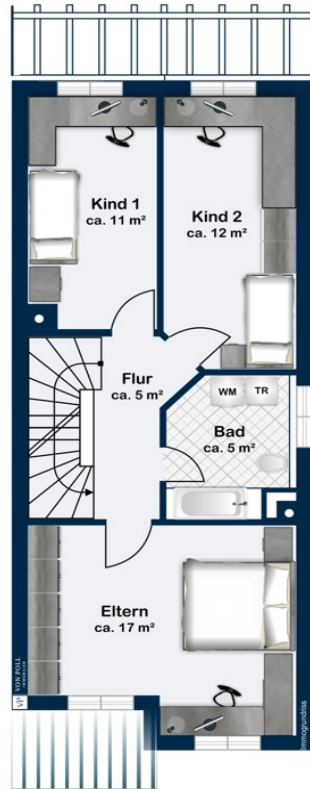
[www.von-poll.com](http://www.von-poll.com)

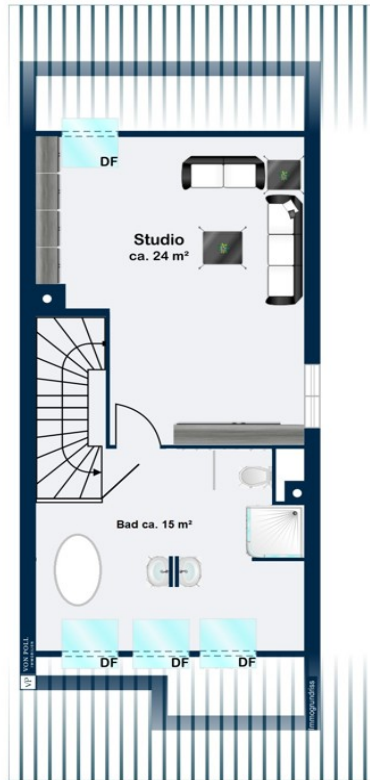


Property ID: 24046018 - 83714 Miesbach

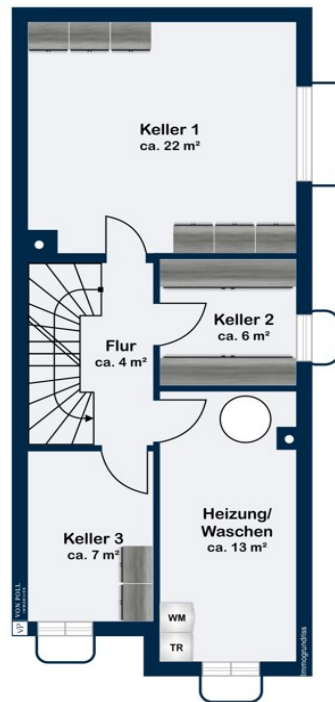
## Floor plans











This floor plan is not to scale. The documents were given to us by the client. For this reason, we cannot guarantee the accuracy of the information.

Property ID: 24046018 - 83714 Miesbach

## A first impression

Willkommen in Ihrem neuen Zuhause – einem charmanten Reiheneckhaus im beliebten Stadtteil Auf der Grün, das mit viel Platz, einer durchdachten Raumaufteilung und einem umlaufenden Garten überzeugt. Der offene Wohn- und Essbereich mit Kamin schafft eine gemütliche Atmosphäre für die ganze Familie. Ein besonderes Highlight ist der lichtdurchflutete Wintergarten, der das ganze Jahr über als zusätzlicher Wohnraum oder entspannter Rückzugsort genutzt werden kann. Mit vier Schlafzimmern, zwei Bädern und einem vielseitig nutzbaren Untergeschoss bietet das Haus ausreichend Platz für Familien, Homeoffice oder Hobbys. Die südliche Ausrichtung sorgt für viel Licht und eine angenehme Wohnatmosphäre. Ein weiterer Pluspunkt ist die verkehrsberuhigte Wohnanlage, die sich perfekt für Familien mit Kindern eignet. Spielmöglichkeiten und grüne Flächen direkt vor der Haustür sorgen für ein sicheres und entspanntes Wohngefühl.

Property ID: 24046018 - 83714 Miesbach

## Details of amenities

- Durchdachter Grundriss: Wohnfläche auf mehreren Ebenen mit viel Platz für die ganze Familie.
- Großzügiger Wohnbereich (ca. 49 m<sup>2</sup>) mit Kamin für gemütliche Abende.
- Wintergarten: Ein lichtdurchfluteter Wohlfühlraum, der sich ideal für jede Jahreszeit eignet, inklusive einer elektrisch gesteuerten Markisenanlage.
- Küche (ca. 10 m<sup>2</sup>): Direkte Anbindung an den Wohn- und Essbereich.
- Vier Schlafzimmer: Viel Platz für Familienmitglieder oder Homeoffice.
- Zwei Bäder: Komfort auf jeder Etage.
- Dachstudio (ca. 24 m<sup>2</sup>): Ideal als zusätzlicher Wohnraum oder Arbeitsbereich.
- Keller (ca. 52 m<sup>2</sup>): Heiz- und Waschraum sowie vielseitig nutzbare Flächen.
- Südlich ausgerichteter Garten: Perfekt für gesellige Grillabende und entspannte Stunden im Grünen.
- Einzelgarage mit Stromanschluss: Direkt vom Garten aus zugänglich
- Energieeffizienz: Vollwärmeschutz, dreifach verglaste Fenster und gasbetriebene Warmwasserzentralheizung



Property ID: 24046018 - 83714 Miesbach

## All about the location

Miesbach hat sich in den letzten Jahren zu einem der begehrten Wohnorte im Münchner Umland entwickelt. Hier vereinen sich ländliche Idylle und moderne Infrastruktur. - Familienfreundliche Wohnanlage: Verkehrssicher und mit vielen Spielmöglichkeiten für Kinder. - Gute Anbindung für Pendler: Fußläufige Erreichbarkeit von Bus und Bahn. Integration in den Münchner Verkehrsverbund (MVG) für noch bessere Verbindungen. Schnelle Erreichbarkeit der A8 für Autofahrer nach München und Holzkirchen. - Natur & Freizeit: In wenigen Minuten am Tegernsee, in den Bergen oder auf Wanderwegen. Vielfältige Sport- und Freizeitmöglichkeiten wie Skifahren, Mountainbiken oder Wandern. Miesbacher Freibad – der perfekte Ort zur Abkühlung im Sommer. - Super Infrastruktur: Kindergarten, Schulen bis Gymnasium in direkter Nähe. Einkaufsmöglichkeiten, Ärzte und Restaurants fußläufig erreichbar. Die Gemeinde Miesbach plant den Bau eines Fernwärmenetzes in der Nähe, wodurch die Energieversorgung in Zukunft noch nachhaltiger wird. Auch dieses Haus kann daran angeschlossen werden.

Property ID: 24046018 - 83714 Miesbach

## Other information

Es liegt ein Energieverbrauchsausweis vor. Dieser ist gültig bis 21.5.2033. Endenergieverbrauch beträgt 89.90 kwh/(m<sup>2</sup>\*a). Wesentlicher Energieträger der Heizung ist Gas. Das Baujahr des Objekts lt. Energieausweis ist 2008. Die Energieeffizienzklasse ist C. GELDWÄSCHE: Als Immobilienmaklerunternehmen ist die von Poll Immobilien GmbH nach § 2 Abs. 1 Nr. 14 und § 11 Abs. 1, 2 Geldwäschegesetz (GwG) dazu verpflichtet, bei der Begründung einer Geschäftsbeziehung die Identität des Vertragspartners festzustellen und zu überprüfen, bzw. sobald ein ernsthaftes Interesse an der Durchführung des Immobilienkaufvertrages besteht. Hierzu ist es erforderlich, dass wir nach § 11 Abs. 4 GwG die relevanten Daten Ihres Personalausweises festhalten (wenn Sie als natürliche Person handeln) – beispielsweise mittels einer Kopie. Bei einer juristischen Person benötigen wir eine Kopie des Handelsregisterauszugs, aus welchem der wirtschaftlich Berechtigte hervorgeht. Das Geldwäschegesetz sieht vor, dass der Makler die Kopien bzw. Unterlagen fünf Jahre aufbewahren muss. Als unser Vertragspartner haben Sie auch eine Mitwirkungspflicht nach § 11 Abs. 6 GwG. HAFTUNG: Wir weisen darauf hin, dass die von uns weitergegebenen Objektinformationen, Unterlagen, Pläne etc. vom Verkäufer bzw. Vermieter stammen. Eine Haftung für die Richtigkeit oder Vollständigkeit der Angaben übernehmen wir daher nicht. Es obliegt daher unseren Kunden, die darin enthaltenen Objektinformationen und Angaben auf ihre Richtigkeit hin zu überprüfen. Alle Immobilienangebote sind freibleibend und vorbehaltlich Irrtümer, Zwischenverkauf- und Vermietung oder sonstiger Zwischenverwertung. UNSER SERVICE FÜR SIE ALS EIGENTÜMER: Planen Sie den Verkauf oder die Vermietung Ihrer Immobilie, so ist es für Sie wichtig, deren Marktwert zu kennen. Lassen Sie kostenfrei und unverbindlich den aktuellen Wert Ihrer Immobilie professionell durch einen unserer Immobilienspezialisten einschätzen. Unser bundesweites und internationales Netzwerk ermöglicht es uns, Verkäufer bzw. Vermieter und Interessenten bestmöglich zusammenzuführen.

Property ID: 24046018 - 83714 Miesbach

## Contact partner

For further information, please contact your contact person:

Kerstin von Holdt

---

Südliche Hauptstraße 23 Tegernsee

E-Mail: [tegernsee@von-poll.com](mailto:tegernsee@von-poll.com)

*To Disclaimer of von Poll Immobilien GmbH*

---

[www.von-poll.com](http://www.von-poll.com)