

Hamburg – Hohenfelde

# Gut vermietete Kapitalanlage in Alsternähe und ruhiger Hinterhoflage

Property ID: 24132009



[www.von-poll.com](http://www.von-poll.com)

**PURCHASE PRICE: 179.000 EUR • LIVING SPACE: ca. 28 m<sup>2</sup> • ROOMS: 1**

Property ID: 24132009 - 22087 Hamburg – Hohenfelde

- At a glance
- The property
- Energy Data
- Floor plans
- A first impression
- All about the location
- Other information
- Contact partner

Property ID: 24132009 - 22087 Hamburg – Hohenfelde

## At a glance

|                      |                       |                     |   |
|----------------------|-----------------------|---------------------|---|
| Property ID          | 24132009              | Purchase Price      | 179.000 EUR   |
| Living Space         | ca. 28 m <sup>2</sup> | Commission          | Käuferprovision beträgt 3,57 % (inkl. MwSt.) des beurkundeten Kaufpreises |
| Rooms                | 1                     |                     |   |
| Bedrooms             | 1                     |                     |   |
| Bathrooms            | 1                     |                     |   |
| Year of construction | 1962                  | Construction method | Solid   |

Property ID: 24132009 - 22087 Hamburg – Hohenfelde

## Energy Data

|                                |                  |  |                                |
|--------------------------------|------------------|--|--------------------------------|
| Type of heating                | District heating | Energy Certificate                                   | Energy consumption certificate |
| Energy Source                  | Remote           | Final energy consumption                             | 187.00 kWh/m <sup>2</sup> a    |
| Energy certificate valid until | 04.03.2030       | Energy efficiency class                              | F                              |
| Power Source                   | Gas              | Year of construction according to energy certificate | 1962                           |

Property ID: 24132009 - 22087 Hamburg – Hohenfelde

## The property



Property ID: 24132009 - 22087 Hamburg – Hohenfelde

## The property



Property ID: 24132009 - 22087 Hamburg – Hohenfelde

## The property



Property ID: 24132009 - 22087 Hamburg – Hohenfelde

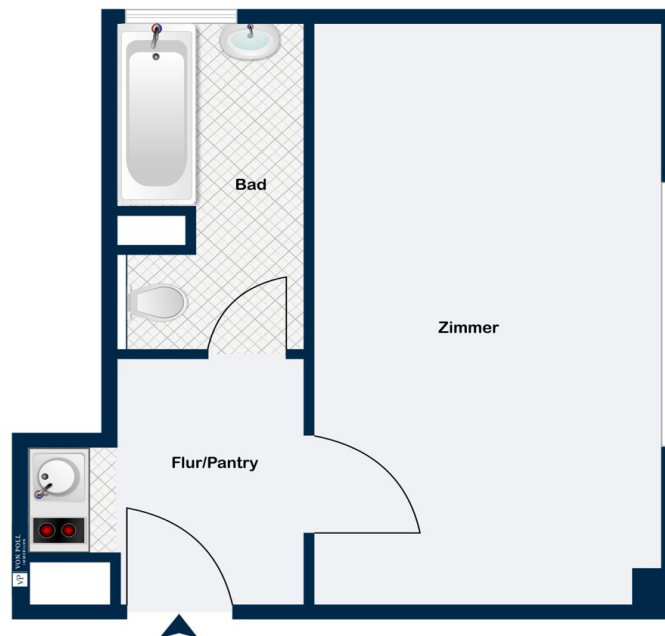
## The property





Property ID: 24132009 - 22087 Hamburg – Hohenfelde

## Floor plans



This floor plan is not to scale. The documents were given to us by the client. For this reason, we cannot guarantee the accuracy of the information.

Property ID: 24132009 - 22087 Hamburg – Hohenfelde

## A first impression

Diese charmante 1-Zimmer-Wohnung in Hamburg-Hohenfelde eignet sich ideal als Kapitalanlage. Sie befindet sich im Erdgeschoss eines gepflegten Gebäudes aus dem Jahr 1962 und bietet ca. 28?m<sup>2</sup> Wohnfläche. Aktuell werden Dach, Fassade und Balkone der Wohnanlage umfassend saniert. Die hierfür angesetzte Sonderumlage wurde bereits vollständig durch den Eigentümer entrichtet. Besonders hervorzuheben ist die ruhige Lage im Innenhof sowie die Nähe zur Außenalster und zur Innenstadt – eine gefragte Mikrolage mit Wertsteigerungspotenzial. Der ca. 17?m<sup>2</sup> große Wohn- und Schlafbereich ist effizient geschnitten und gut nutzbar. Im Flur ist eine praktische Pantryküche integriert, während das Tageslichtbad mit Wanne durch ein Fenster belüftet wird. Ein separates Kellerabteil sorgt für zusätzlichen Stauraum. Beheizt wird die Wohnung über Fernwärme, die Warmwasserbereitung erfolgt über einen Durchlauferhitzer. Die Wohnung ist derzeit vermietet. Die monatliche Nettokaltmiete beträgt 575?Euro. Eine Staffelmietvereinbarung sieht ab dem 01.01.2027 eine Erhöhung auf 590?Euro vor. Für weitere Informationen stehen wir Ihnen gern zur Verfügung.

Property ID: 24132009 - 22087 Hamburg – Hohenfelde

## All about the location

Das Objekt befindet sich im Stadtteil Hohenfelde – zentral, in grüner und idyllischer Hinterhoflage und nur wenige Meter von der Alster entfernt. Die Lage ist exzellent. Diverse Einkaufsmöglichkeiten in der Papenhuder Straße oder der Langen Reihe sowie Sport- und Freizeitmöglichkeiten sorgen für einen attraktiven Standort. Zahlreiche ansprechende Cafés, Bars und gute Restaurants prägen das nähere Umfeld. Die beliebte Alsterwiese Schwanenwik, ein Uferpark mit Rasenflächen und einem tollen Blick auf die Alster, ist fußläufig innerhalb von 9 Minuten zu erreichen. Sämtliche Universitäten und Hochschulen befinden sich ebenfalls in der näheren Umgebung. Die HAW (Hochschule für Angewandte Wissenschaften) ist nur 900 Meter entfernt. Auch die Anbindung an den öffentlichen Verkehr ist hervorragend. Nur wenige Meter entfernt befindet sich die U-Bahn- und Bushaltestelle Uhlandstraße. Den Hamburger Flughafen erreichen Sie mit der Bahn innerhalb von 25 Minuten.

Property ID: 24132009 - 22087 Hamburg – Hohenfelde

## Other information

Es liegt ein Energieverbrauchsausweis vor. Dieser ist gültig bis 4.3.2030. Endenergieverbrauch beträgt 187.00 kWh/(m<sup>2</sup>\*a). Wesentlicher Energieträger der Heizung ist Fernwärme. Das Baujahr des Objekts lt. Energieausweis ist 1962. Die Energieeffizienzklasse ist F. GELDWÄSCHE: Als Immobilienmaklerunternehmen ist die von Poll Immobilien GmbH nach § 2 Abs. 1 Nr. 14 und § 11 Abs. 1, 2 Geldwäschegesetz (GwG) dazu verpflichtet, bei der Begründung einer Geschäftsbeziehung die Identität des Vertragspartners festzustellen und zu überprüfen, bzw. sobald ein ernsthaftes Interesse an der Durchführung des Immobilienkaufvertrages besteht. Hierzu ist es erforderlich, dass wir nach § 11 Abs. 4 GwG die relevanten Daten Ihres Personalausweises festhalten (wenn Sie als natürliche Person handeln) – beispielsweise mittels einer Kopie. Bei einer juristischen Person benötigen wir eine Kopie des Handelsregisterauszugs, aus welchem der wirtschaftlich Berechtigte hervorgeht. Das Geldwäschegesetz sieht vor, dass der Makler die Kopien bzw. Unterlagen fünf Jahre aufbewahren muss. Als unser Vertragspartner haben Sie auch eine Mitwirkungspflicht nach § 11 Abs. 6 GwG. HAFTUNG: Wir weisen darauf hin, dass die von uns weitergegebenen Objektinformationen, Unterlagen, Pläne etc. vom Verkäufer bzw. Vermieter stammen. Eine Haftung für die Richtigkeit oder Vollständigkeit der Angaben übernehmen wir daher nicht. Es obliegt daher unseren Kunden, die darin enthaltenen Objektinformationen und Angaben auf ihre Richtigkeit hin zu überprüfen. Alle Immobilienangebote sind freibleibend und vorbehaltlich Irrtümer, Zwischenverkauf- und Vermietung oder sonstiger Zwischenverwertung. UNSER SERVICE FÜR SIE ALS EIGENTÜMER: Planen Sie den Verkauf oder die Vermietung Ihrer Immobilie, so ist es für Sie wichtig, deren Marktwert zu kennen. Lassen Sie kostenfrei und unverbindlich den aktuellen Wert Ihrer Immobilie professionell durch einen unserer Immobilienspezialisten einschätzen. Unser bundesweites und internationales Netzwerk ermöglicht es uns, Verkäufer bzw. Vermieter und Interessenten bestmöglich zusammenzuführen.

Property ID: 24132009 - 22087 Hamburg – Hohenfelde

## Contact partner

For further information, please contact your contact person:

Janina Stuwe & Sandra Lundt

---

Blankeneser Bahnhofstraße 50 Hamburg – Elbvororte

E-Mail: [hamburg.elbvororte@von-poll.com](mailto:hamburg.elbvororte@von-poll.com)

*To Disclaimer of von Poll Immobilien GmbH*

---

[www.von-poll.com](http://www.von-poll.com)