

Kaiserslautern

Saniertes Mehrfamilienhaus in zentraler Lage - Ideal für Kapitalanleger

Property ID: 25199700



PURCHASE PRICE: 470.000 EUR • LIVING SPACE: ca. 165 m² • ROOMS: 5 • LAND AREA: 127 m²

Property ID: 25199700 - 67659 Kaiserslautern

- At a glance
- The property
- Energy Data
- Floor plans
- A first impression
- Details of amenities
- All about the location
- Other information
- Contact partner

Property ID: 25199700 - 67659 Kaiserslautern

At a glance

Property ID	25199700	Purchase Price	470.000 EUR
Living Space	ca. 165 m ²	Commission	Käuferprovision beträgt 5,95 % (inkl. MwSt.) des beurkundeten Kaufpreises
Roof Type	Gabled roof	Modernisation / Refurbishment	2025
Rooms	5	Condition of property	Renovated
Bedrooms	3	Construction method	Solid
Bathrooms	3	Equipment	Built-in kitchen
Year of construction	1900		

Property ID: 25199700 - 67659 Kaiserslautern

Energy Data

Type of heating	Single-storey heating system	Energy Certificate	Energy demand certificate
Energy Source	Gas	Final Energy Demand	265.70 kWh/m ² a
Energy certificate valid until	15.03.2031	Energy efficiency class	H
Power Source	Gas	Year of construction according to energy certificate	1900

Property ID: 25199700 - 67659 Kaiserslautern

The property



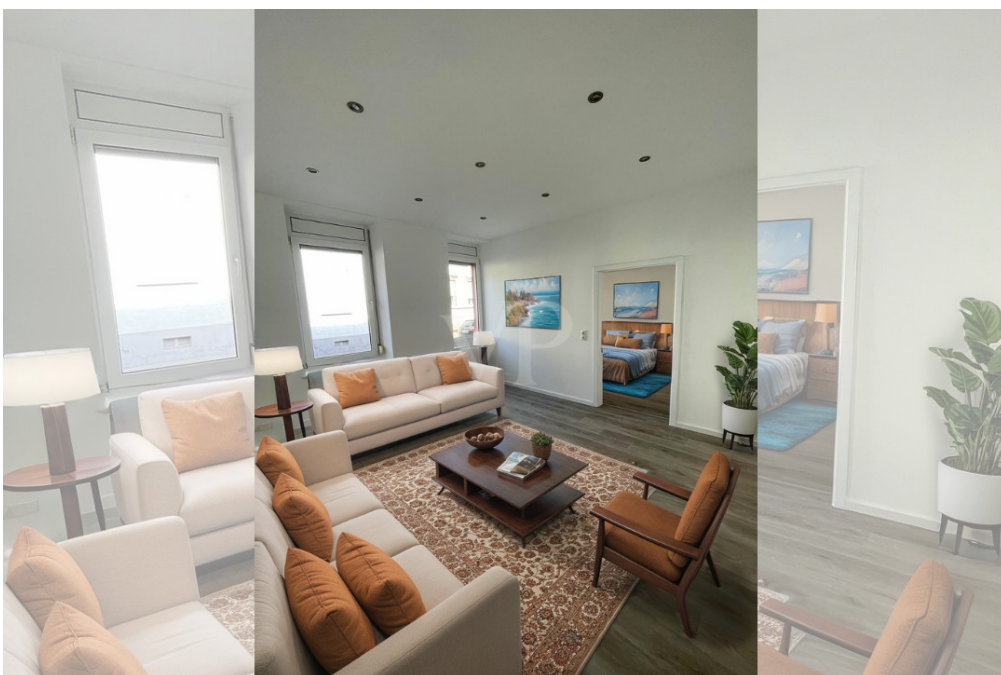
Property ID: 25199700 - 67659 Kaiserslautern

The property



Property ID: 25199700 - 67659 Kaiserslautern

The property



Property ID: 25199700 - 67659 Kaiserslautern

The property



Property ID: 25199700 - 67659 Kaiserslautern

The property



FÜR SIE IN DEN BESTEN LAGEN



Eigentümern bieten wir eine kostenfreie und unverbindliche Marktpreiseinschätzung Ihrer Immobilie an.

Kontaktieren Sie uns für eine persönliche Beratung:

T.: 0631 - 414 998 90

www.von-poll.com/kaiserslautern

Property ID: 25199700 - 67659 Kaiserslautern

The property



VP VON POLL
IMMOBILIEN

Vanessa Lacagnina
Immobilienmaklerin (IHK)

✉ vanessa.lacagnina@von-poll.com
☎ 0631 - 41499890

Property ID: 25199700 - 67659 Kaiserslautern

The property

FÜR SIE IN DEN BESTEN LAGEN



VON POLL
IMMOBILIEN



IHRE IMMOBILIENSPEZIALISTEN

Eigentümern bieten wir eine kostenfreie und unverbindliche
Marktpreiseinschätzung ihrer Immobilie an.

Kontaktieren Sie uns, wir freuen uns darauf, Sie persönlich und individuell zu beraten.

T.: 0631 - 414 99 89 0

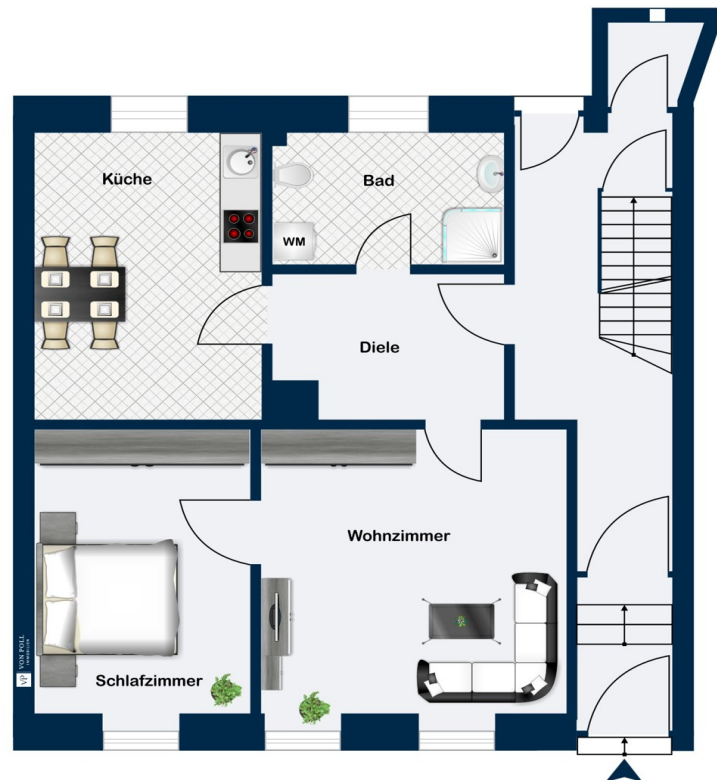
Shop Kaiserslautern | Stiftsplatz 5 | 67655 Kaiserslautern | kaiserslautern@von-poll.com

Leading
REAL ESTATE
COMPANIES
IN THE WORLD

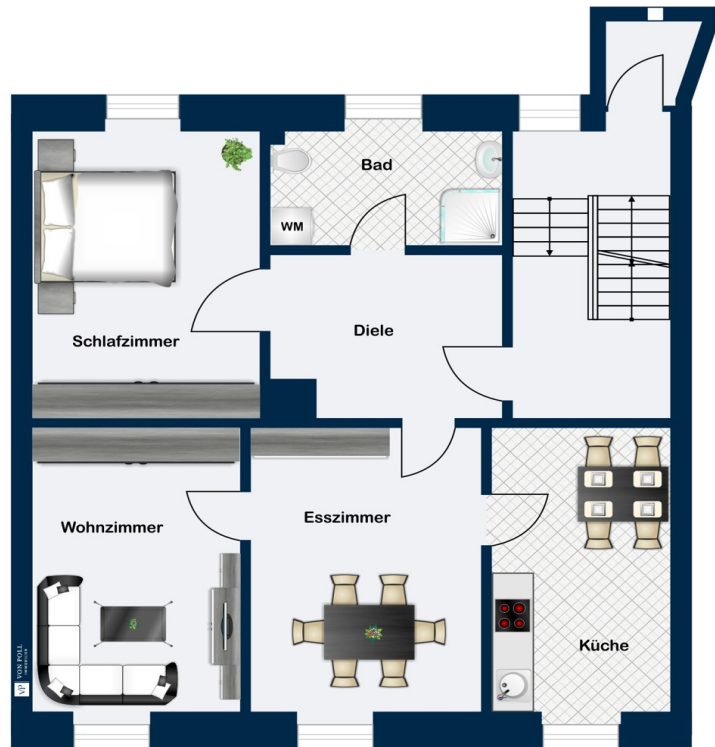
www.von-poll.com/kaiserslautern

Property ID: 25199700 - 67659 Kaiserslautern

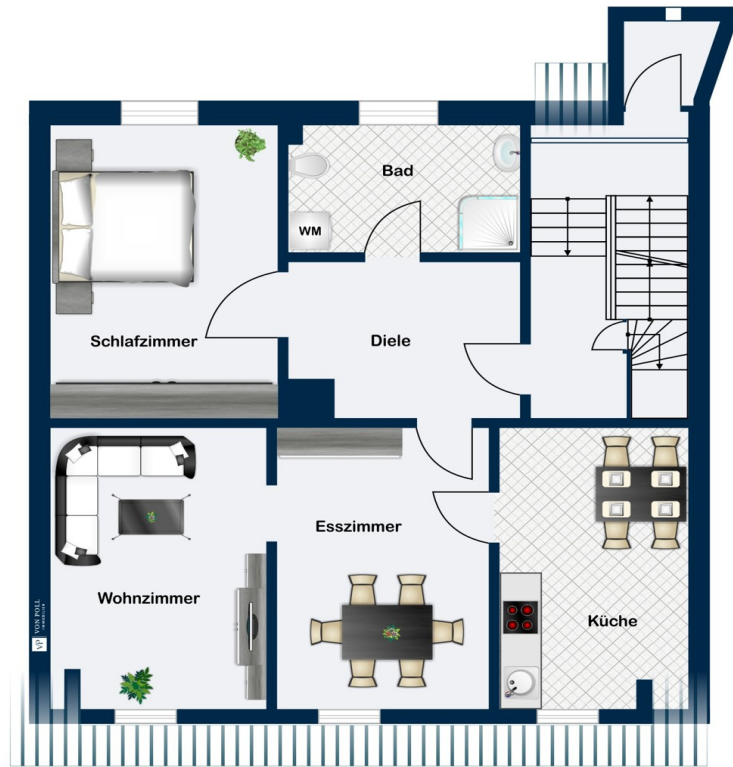
Floor plans



Erdgeschoss



Obergeschoss



Dachgeschoss

This floor plan is not to scale. The documents were given to us by the client. For this reason, we cannot guarantee the accuracy of the information.

Property ID: 25199700 - 67659 Kaiserslautern

A first impression

Dieses charmante Mehrfamilienhaus aus dem Jahr 1900 bietet auf einer Wohnfläche von ca. 165 m² eine ausgezeichnete Investitionsmöglichkeit. Mit einer Grundstücksfläche von ca. 127 m² und einer starken Rendite eignet sich das Objekt hervorragend für Kapitalanleger. Die Immobilie wurde in den Jahren 2023 und 2024 kernsaniert, dabei wurden sowohl die technischen Elemente wie Elektrik und Sanitäranlagen als auch die optischen Merkmale wie Bodenbeläge, Wände und Decken auf den neuesten Stand gebracht. Das Gebäude verfügt über 3 Etagen, wobei besonders die Wohnung im Obergeschoss hervorzuheben ist. Diese wird derzeit saniert und könnte entweder als renditestarkes Mietobjekt genutzt oder vom Käufer selbst bezogen werden. Aktuell sind die Wohnungen im Erdgeschoss und im Dachgeschoss vermietet. Die Erdgeschosswohnung ist derzeit für eine monatliche Kaltmiete von 760 € vermietet, während die Dachgeschosswohnung eine Kaltmiete von 780 € monatlich erzielt. Das Treppenhaus wurde ebenfalls erneuert und bietet nun ein modernes, einladendes Ambiente. Die Eingangstür wurde ebenfalls ersetzt und rundet den frischen Eindruck des Gebäudes ab. Besonders praktisch ist die Ausstattung der einzelnen Wohneinheiten mit modernen Etagenheizungen. Mit den noch laufenden Sanierungsarbeiten im Obergeschoss und der Möglichkeit, das Objekt als Renditeobjekt oder für die Selbstnutzung im Obergeschoss zu verwenden, stellt dieses Mehrfamilienhaus eine ausgezeichnete Chance für Investoren und private Käufer dar, die ein modernes Zuhause mit historischem Charme suchen. Vereinbaren Sie einen Besichtigungstermin, um sich von der Qualität der durchgeführten Sanierungsmaßnahmen und den vielseitigen Nutzungsmöglichkeiten dieses einzigartigen Objekts zu überzeugen.

Property ID: 25199700 - 67659 Kaiserslautern

Details of amenities

- 3 Etagen
- jede Wohnung verfügt über eine Einbauküche und einem sanierten Badezimmer mit Waschmaschinenanschluss
- neue Etagenheizung
- Keller
- Fahrradkeller
- Innenhof

Property ID: 25199700 - 67659 Kaiserslautern

All about the location

Die Immobilie befindet sich in der gut erschlossenen und zentrumsnahen Lage „Kotten“ in Kaiserslautern. Hier profitieren die Bewohner von einer ausgezeichneten Infrastruktur: Zahlreiche Supermärkte, Schulen sowie Kindergärten sind in unmittelbarer Nähe, sodass alle täglichen Bedürfnisse schnell und bequem gedeckt werden können. Die Innenstadt ist nur wenige Minuten entfernt, sodass Geschäfte, Restaurants und kulturelle Angebote bequem erreichbar sind. Für Pendler bietet die Lage eine hervorragende Anbindung an die Autobahn, sodass man schnell und unkompliziert in die umliegenden Städte gelangt. Ideal für alle, die eine zentrale und gut vernetzte Wohngegend suchen.

Property ID: 25199700 - 67659 Kaiserslautern

Other information

Es liegt ein Energiebedarfsausweis vor. Dieser ist gültig bis 15.3.2031. Endenergiebedarf beträgt 265.70 kwh/(m²*a). Wesentlicher Energieträger der Heizung ist Gas. Das Baujahr des Objekts lt. Energieausweis ist 1900. Die Energieeffizienzklasse ist H.

GELDWÄSCHE: Als Immobilienmaklerunternehmen ist die von Poll Immobilien GmbH nach § 2 Abs. 1 Nr. 14 und § 11 Abs. 1, 2 Geldwäschegesetz (GwG) dazu verpflichtet, bei der Begründung einer Geschäftsbeziehung die Identität des Vertragspartners festzustellen und zu überprüfen, bzw. sobald ein ernsthaftes Interesse an der Durchführung des Immobilienkaufvertrages besteht. Hierzu ist es erforderlich, dass wir nach § 11 Abs. 4 GwG die relevanten Daten Ihres Personalausweises festhalten (wenn Sie als natürliche Person handeln) – beispielsweise mittels einer Kopie. Bei einer juristischen Person benötigen wir eine Kopie des Handelsregisterauszugs, aus welchem der wirtschaftlich Berechtigte hervorgeht. Das Geldwäschegesetz sieht vor, dass der Makler die Kopien bzw. Unterlagen fünf Jahre aufbewahren muss. Als unser Vertragspartner haben Sie auch eine Mitwirkungspflicht nach § 11 Abs. 6 GwG.

HAFTUNG: Wir weisen darauf hin, dass die von uns weitergegebenen Objektinformationen, Unterlagen, Pläne etc. vom Verkäufer bzw. Vermieter stammen. Eine Haftung für die Richtigkeit oder Vollständigkeit der Angaben übernehmen wir daher nicht. Es obliegt daher unseren Kunden, die darin enthaltenen Objektinformationen und Angaben auf ihre Richtigkeit hin zu überprüfen. Alle Immobilienangebote sind freibleibend und vorbehaltlich Irrtümer, Zwischenverkauf- und Vermietung oder sonstiger Zwischenverwertung. **UNSER SERVICE FÜR SIE ALS EIGENTÜMER:** Planen Sie den Verkauf oder die Vermietung Ihrer Immobilie, so ist es für Sie wichtig, deren Marktwert zu kennen. Lassen Sie kostenfrei und unverbindlich den aktuellen Wert Ihrer Immobilie professionell durch einen unserer Immobilienspezialisten einschätzen. Unser bundesweites und internationales Netzwerk ermöglicht es uns, Verkäufer bzw. Vermieter und Interessenten bestmöglich zusammenzuführen.

Property ID: 25199700 - 67659 Kaiserslautern

Contact partner

For further information, please contact your contact person:

Carsten Cherdron

Stiftsplatz 5 Kaiserslautern
E-Mail: kaiserslautern@von-poll.com

To Disclaimer of von Poll Immobilien GmbH

www.von-poll.com