

Idstein

Helle und großzügige 5,5 Zimmer Maisonettewohnung in Idstein

Property ID: 25192002



PURCHASE PRICE: 448.000 EUR • LIVING SPACE: ca. 157,34 m² • ROOMS: 5.5

Property ID: 25192002 - 65510 Idstein

- At a glance
- The property
- Energy Data
- Floor plans
- A first impression
- Details of amenities
- All about the location
- Other information
- Contact partner

Property ID: 25192002 - 65510 Idstein

At a glance

| | | | |
|----------------------|---------------------------|-------------------------------|---|
| Property ID | 25192002 | Purchase Price | 448.000 EUR |
| Living Space | ca. 157,34 m ² | Commission | Käuferprovision beträgt 3,57 % (inkl. MwSt.) des beurkundeten Kaufpreises |
| Floor | 4 | Modernisation / Refurbishment | 2023 |
| Rooms | 5.5 | Condition of property | Well-maintained |
| Bedrooms | 4 | Equipment | Guest WC, Fireplace, Built-in kitchen, Balcony |
| Bathrooms | 1 | | |
| Year of construction | 1982 | | |
| Type of parking | 2 x Outdoor parking space | | |

Property ID: 25192002 - 65510 Idstein

Energy Data

| | | | |
|--------------------------------|-----------------|--|--------------------------------|
| Type of heating | Central heating | Energy Certificate | Energy consumption certificate |
| Energy Source | Gas | Final energy consumption | 114.20 kWh/m ² a |
| Energy certificate valid until | 05.11.2028 | Energy efficiency class | D |
| Power Source | Gas | Year of construction according to energy certificate | 1982 |

Property ID: 25192002 - 65510 Idstein

The property



Property ID: 25192002 - 65510 Idstein

The property



Property ID: 25192002 - 65510 Idstein

The property



Property ID: 25192002 - 65510 Idstein

The property



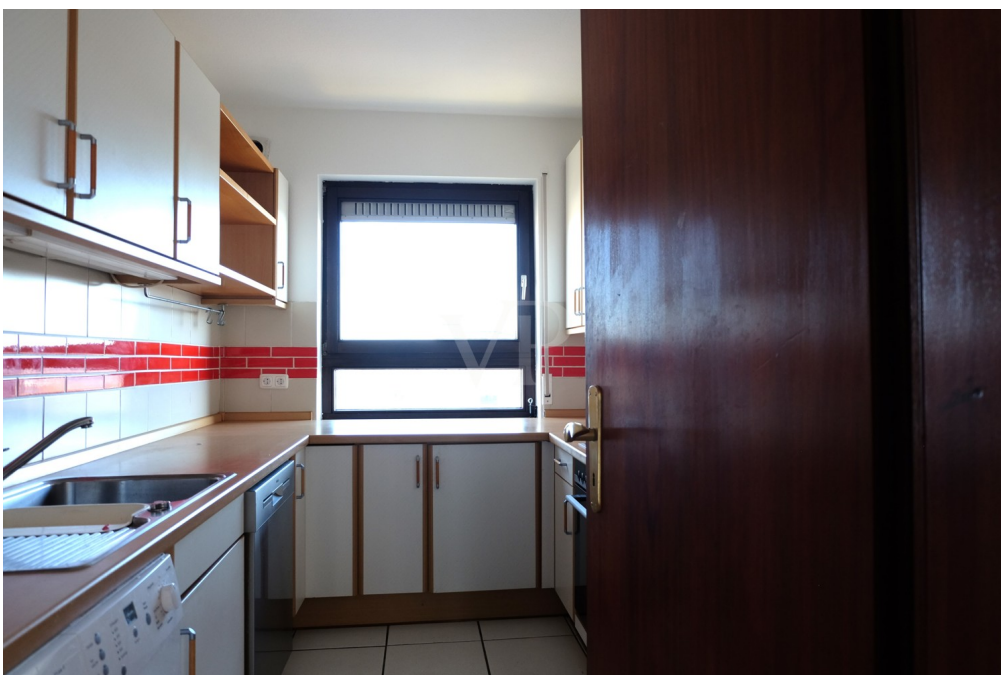
Property ID: 25192002 - 65510 Idstein

The property



Property ID: 25192002 - 65510 Idstein

The property



Property ID: 25192002 - 65510 Idstein

The property



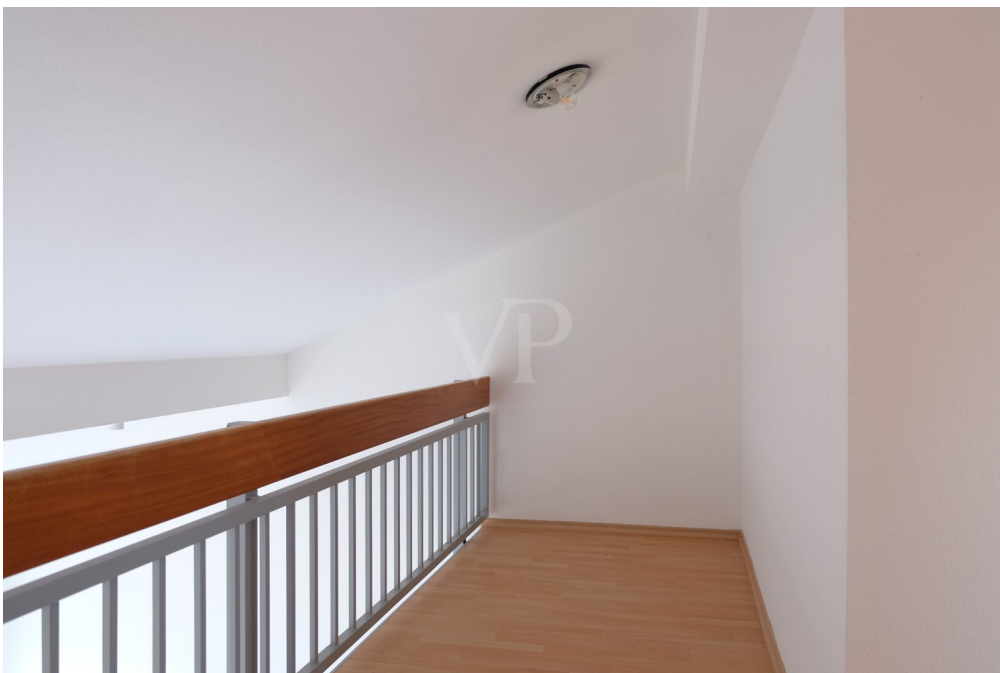
Property ID: 25192002 - 65510 Idstein

The property



Property ID: 25192002 - 65510 Idstein

The property



Property ID: 25192002 - 65510 Idstein

The property



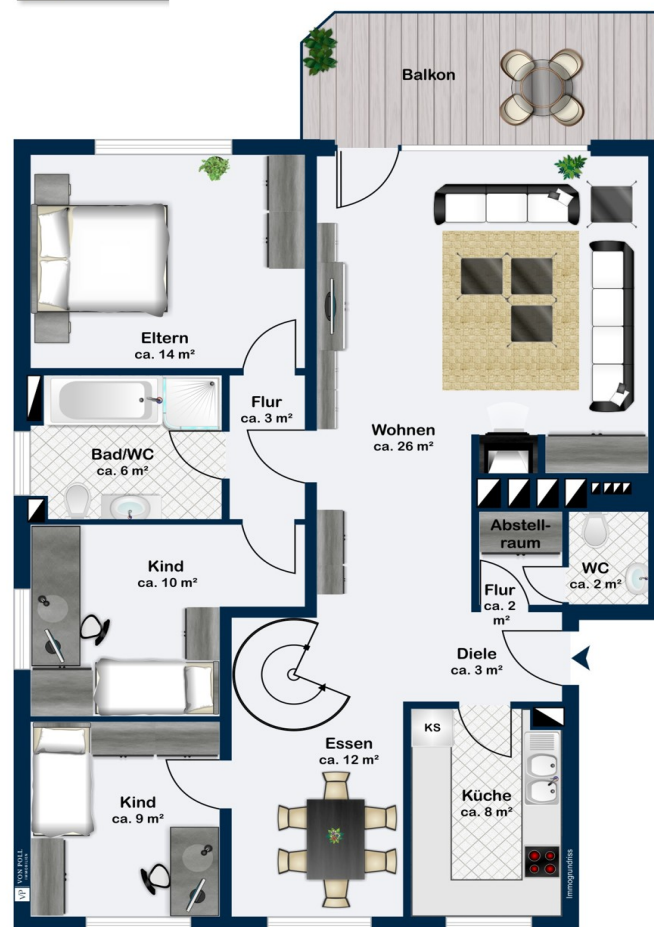
Property ID: 25192002 - 65510 Idstein

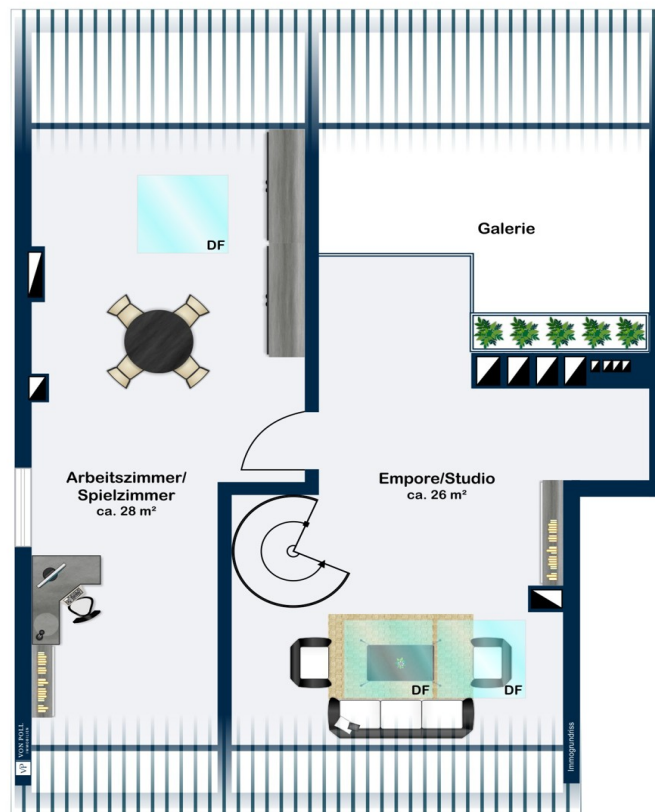
The property



Property ID: 25192002 - 65510 Idstein

Floor plans





This floor plan is not to scale. The documents were given to us by the client. For this reason, we cannot guarantee the accuracy of the information.

Property ID: 25192002 - 65510 Idstein

A first impression

Maisonettewohnung im schönen Idstein Zum Verkauf steht eine gepflegte und großzügige Maisonettewohnung, die 1982 in solider Bauweise errichtet wurde und sich in einem guten Zustand präsentiert. Mit einer großzügigen Wohnfläche von ca. 158 m² bietet diese Immobilie idealen Raum für Paare oder Familien, die ein komfortables und vielseitiges Zuhause suchen. Wohngenuss auf zwei Ebenen Der Wohnbereich ist offen gestaltet und bietet durch die großen Fensterflächen viel Tageslicht, was eine angenehme Wohnatmosphäre schafft. Der große Wohnraum kann flexibel genutzt werden und ist durch die offene Bauweise das Herzstück dieser Immobilie. Der vorhandene Kamin verleiht dem Raum eine gemütliche Atmosphäre und in den Sommermonaten lässt sich die Sonne auf dem anschließenden Balkon genießen. Vielseitige Nutzungsmöglichkeiten Neben dem großzügigen Wohnbereich befinden sich das modernisierte Tageslichtbad mit Wanne und Dusche und separate G-WC auf gleicher Ebene, sowie ein Essbereich, eine funktionale Küche mit Elektrogeräten für den täglichen Bedarf und drei weitere Räume zur individuellen Nutzung. Individuelle Rückzugsorte im oberen Bereich Über eine platzsparende Wendeltreppe gelangen Sie in den oberen Bereich der Maisonettewohnung. Hier erwartet Sie eine helle und großzügige Galerie, die als Ruhezone oder Leseecke genutzt werden kann, sowie ein weiteres großzügiges Zimmer. Das offene Raumkonzept lässt eine Vielzahl von Gestaltungsmöglichkeiten zu – ob als Kinderzimmer Gästezimmer oder Homeoffice, die Räume sind vielseitig nutzbar und bieten ausreichend Potenzial zum Verwirklichen ihrer Wohnträume. Modernisierungen und gepflegter Zustand Die Wohnung befindet sich in einem gepflegten Zustand und wurde kontinuierlich modernisiert. Zu den jüngsten Verbesserungen zählen unter anderem die Erneuerung der Dachfenster, die erst vor wenigen Jahren durchgeführt wurde. Die Wohnung ist so gut wie bezugsfertig und erfordert keine größeren Renovierungsmaßnahmen. Das Gäste-WC befindet sich derzeit noch in der Erneuerungsphase, die zeitnah abgeschlossen wird. Lage und Erreichbarkeit Trotz ihrer Randlage bietet die Wohnung eine hervorragende Anbindung. Die charmante Altstadt ist fußläufig oder mit öffentlichen Verkehrsmitteln erreichbar. In unmittelbarer Nähe finden Sie zudem Einkaufsmöglichkeiten, Kindergärten sowie Schulen, die den Alltag zusätzlich erleichtern. Besichtigung & Kontakt Überzeugen Sie sich selbst von den vielen Vorzügen dieser schönen Maisonettewohnung. Gerne stehen wir Ihnen für eine Besichtigung oder weitere Informationen zur Verfügung. Ein Termin kann jederzeit nach Absprache vereinbart werden.

Property ID: 25192002 - 65510 Idstein

Details of amenities

- Holzfenster doppelverglast
- erneuerte Dachfenster
- Parkettboden im Elternschlafzimmer
- Laminatboden in Kinderzimmern und Dachgeschoss
- Fliesen in Diele, Küche, Ess- und Wohnbereich
- Einbauküche mit Elektrogeräten
- offener Kamin
- großer Balkon
- manuelle Rolläden
- modernisiertes Bad mit Wanne, Dusche, WC und Waschtisch
- modernisiertes G-WC

Property ID: 25192002 - 65510 Idstein

All about the location

Idstein, mit seinen 11 Ortsteilen und inzwischen mehr als 25.000 Einwohnern ist ein aufstrebendes wirtschaftliches und kulturelles Mittelzentrum mit einer sehr hohen Wohnqualität. Diese liebenswerte Stadt, die auch bekannt ist für seine vielfältigen Veranstaltungen bietet neben einer ausgezeichneten Infrastruktur auch einen großartigen Naherholungswert, 2 fantastische Golfplätze, Sportvereine, Kindergärten, Grundschulen, sämtliche weiterführende Schulen, internationale Arbeitgeber sowie eine schnelle Anbindung über die A3 nach Köln, ins Rhein-Main-Gebiet oder zum Frankfurter Flughafen. VERKEHRSANBINDUNG - Wenige Gehminuten bis zum Bahnhof Idstein mit Anbindung an den regionalen Zugverkehr Richtung Frankfurt, Limburg, Wiesbaden - ICE Bahnhof Limburg (ca. 20 min Autominuten entfernt) - Autobahn A3 in wenigen Minuten erreichbar EINKAUFSMÖGLICHKEITEN/ GASTRONOMIE - Zahlreiche Geschäfte (z.B. für Lebensmittel, Blumen, Apotheken, Drogerien, Bücher, Dekoration, Galerien, Süßwaren, Wein -und Spirituosen, Bekleidung, Schuhe etc.) befinden sich in der Idsteiner Altstadt, div. Supermärkte aller bekannten Firmen sind in der Stadt vertreten - Der Idsteiner Wochenmarkt mit Produkten aus der Region findet 2x wöchentlich statt - Supermärkte, Restaurants, Cafés und Bars sind fußläufig zu erreichen

Property ID: 25192002 - 65510 Idstein

Other information

Es liegt ein Energieverbrauchsausweis vor. Dieser ist gültig bis 5.11.2028. Endenergieverbrauch beträgt 114.20 kWh/(m²*a). Wesentlicher Energieträger der Heizung ist Gas. Das Baujahr des Objekts lt. Energieausweis ist 1982. Die Energieeffizienzklasse ist D. GELDWÄSCHE: Als Immobilienmaklerunternehmen ist die von Poll Immobilien GmbH nach § 2 Abs. 1 Nr. 14 und § 11 Abs. 1, 2 Geldwäschegesetz (GwG) dazu verpflichtet, bei der Begründung einer Geschäftsbeziehung die Identität des Vertragspartners festzustellen und zu überprüfen, bzw. sobald ein ernsthaftes Interesse an der Durchführung des Immobilienkaufvertrages besteht. Hierzu ist es erforderlich, dass wir nach § 11 Abs. 4 GwG die relevanten Daten Ihres Personalausweises festhalten (wenn Sie als natürliche Person handeln) – beispielsweise mittels einer Kopie. Bei einer juristischen Person benötigen wir eine Kopie des Handelsregisterauszugs, aus welchem der wirtschaftlich Berechtigte hervorgeht. Das Geldwäschegesetz sieht vor, dass der Makler die Kopien bzw. Unterlagen fünf Jahre aufbewahren muss. Als unser Vertragspartner haben Sie auch eine Mitwirkungspflicht nach § 11 Abs. 6 GwG. HAFTUNG: Wir weisen darauf hin, dass die von uns weitergegebenen Objektinformationen, Unterlagen, Pläne etc. vom Verkäufer bzw. Vermieter stammen. Eine Haftung für die Richtigkeit oder Vollständigkeit der Angaben übernehmen wir daher nicht. Es obliegt daher unseren Kunden, die darin enthaltenen Objektinformationen und Angaben auf ihre Richtigkeit hin zu überprüfen. Alle Immobilienangebote sind freibleibend und vorbehaltlich Irrtümer, Zwischenverkauf- und Vermietung oder sonstiger Zwischenverwertung. UNSER SERVICE FÜR SIE ALS EIGENTÜMER: Planen Sie den Verkauf oder die Vermietung Ihrer Immobilie, so ist es für Sie wichtig, deren Marktwert zu kennen. Lassen Sie kostenfrei und unverbindlich den aktuellen Wert Ihrer Immobilie professionell durch einen unserer Immobilienspezialisten einschätzen. Unser bundesweites und internationales Netzwerk ermöglicht es uns, Verkäufer bzw. Vermieter und Interessenten bestmöglich zusammenzuführen. HAFTUNG: Wir weisen darauf hin, dass die von uns weitergegebenen Objektinformationen, Unterlagen, Pläne etc. vom Verkäufer bzw. Vermieter stammen. Eine Haftung für die Richtigkeit oder Vollständigkeit der Angaben übernehmen wir daher nicht. Es obliegt daher unseren Kunden, die darin enthaltenen Objektinformationen und Angaben auf ihre Richtigkeit hin zu überprüfen. Alle Immobilienangebote sind freibleibend und vorbehaltlich Irrtümer, Zwischenverkauf- und Vermietung oder sonstiger Zwischenverwertung. UNSER SERVICE FÜR SIE ALS EIGENTÜMER: Planen Sie den Verkauf oder die Vermietung Ihrer Immobilie, so ist es für Sie wichtig, deren Marktwert zu kennen. Lassen Sie kostenfrei und unverbindlich den aktuellen Wert Ihrer Immobilie professionell durch einen unserer Immobilienspezialisten einschätzen. Unser bundesweites und internationales Netzwerk ermöglicht es uns,

Verkäufer bzw. Vermieter und Interessenten bestmöglich zusammenzuführen.

Property ID: 25192002 - 65510 Idstein

Contact partner

For further information, please contact your contact person:

Katharina Lichtenberg-Weck

Bahnhofstraße 2 Idstein
E-Mail: idstein@von-poll.com

To Disclaimer of von Poll Immobilien GmbH

www.von-poll.com