

Treffelstein

# Zweifamilienhaus für Tier- und Pferdehaltung

Property ID: 25201026



[www.von-poll.com](http://www.von-poll.com)

**PURCHASE PRICE: 880.000 EUR • LIVING SPACE: ca. 272 m<sup>2</sup> • ROOMS: 7 • LAND AREA: 16.833 m<sup>2</sup>**

Property ID: 25201026 - 93492 Treffelstein

- At a glance
- The property
- Energy Data
- Floor plans
- A first impression
- Details of amenities
- All about the location
- Other information
- Contact partner

Property ID: 25201026 - 93492 Treffelstein

## At a glance

Property ID	25201026	Purchase Price	880.000 EUR
Living Space	ca. 272 m <sup>2</sup>	Commission	Käuferprovision beträgt 2,38 % (inkl. MwSt.) des beurkundeten Kaufpreises
Roof Type	Gabled roof	Construction method	Solid
Rooms	7	Usable Space	ca. 250 m <sup>2</sup>
Bedrooms	5	Equipment	Terrace, Fireplace, Garden / shared use, Built-in kitchen, Balcony
Bathrooms	3		
Year of construction	2020		
Type of parking	2 x Garage		

Property ID: 25201026 - 93492 Treffelstein

## Energy Data

Type of heating	Underfloor heating	Energy Certificate	Energy consumption certificate
Energy Source	Air-to-water heat pump	Final energy consumption	54.60 kWh/m <sup>2</sup> a
Energy certificate valid until	06.09.2032	Energy efficiency class	B
Power Source	Electric	Year of construction according to energy certificate	2021

Property ID: 25201026 - 93492 Treffelstein

## The property



[www.von-poll.com](http://www.von-poll.com)



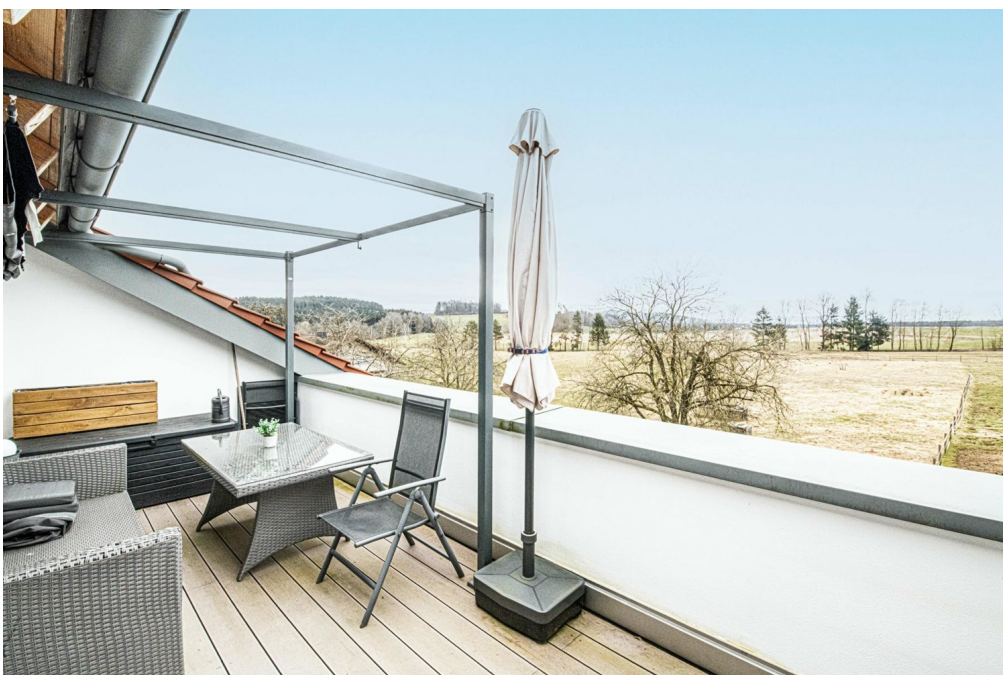
Property ID: 25201026 - 93492 Treffelstein

## The property



Property ID: 25201026 - 93492 Treffelstein

## The property



Property ID: 25201026 - 93492 Treffelstein

## The property





Property ID: 25201026 - 93492 Treffelstein

## The property



Property ID: 25201026 - 93492 Treffelstein

## The property



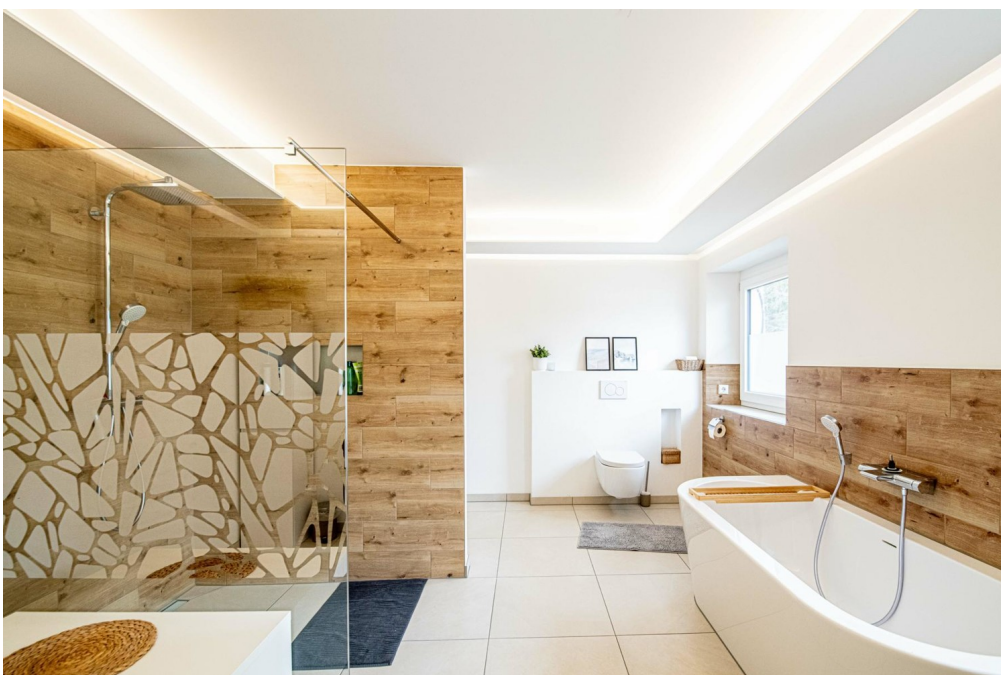
Property ID: 25201026 - 93492 Treffelstein

## The property



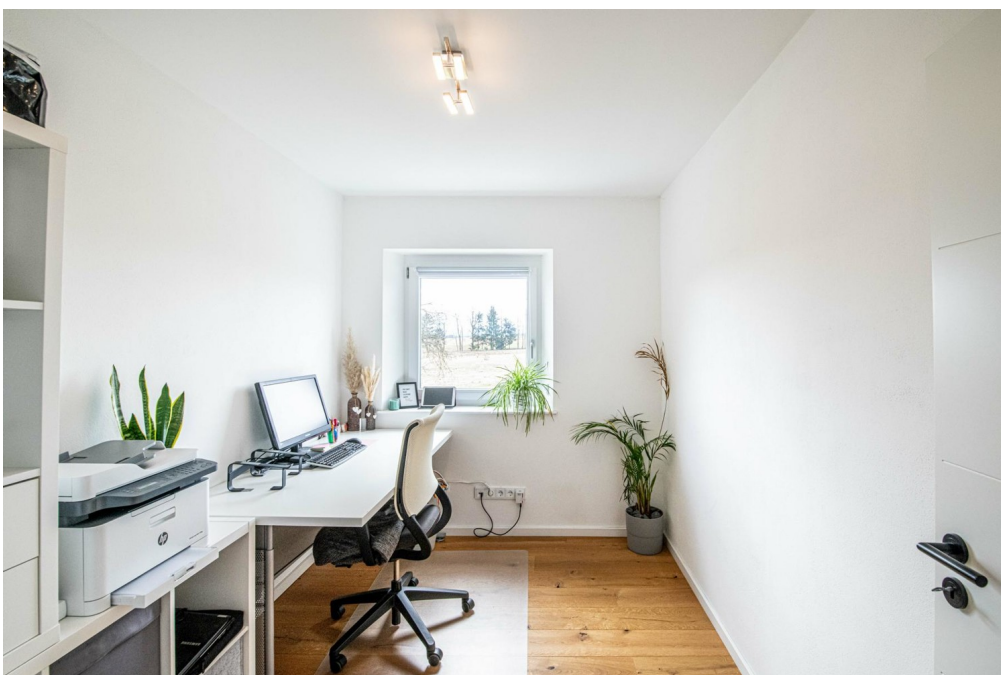
Property ID: 25201026 - 93492 Treffelstein

## The property



Property ID: 25201026 - 93492 Treffelstein

## The property



Property ID: 25201026 - 93492 Treffelstein

## The property



Property ID: 25201026 - 93492 Treffelstein

## The property



Property ID: 25201026 - 93492 Treffelstein

## The property





Property ID: 25201026 - 93492 Treffelstein

## The property



Property ID: 25201026 - 93492 Treffelstein

## The property



Property ID: 25201026 - 93492 Treffelstein

## The property



Property ID: 25201026 - 93492 Treffelstein

## The property

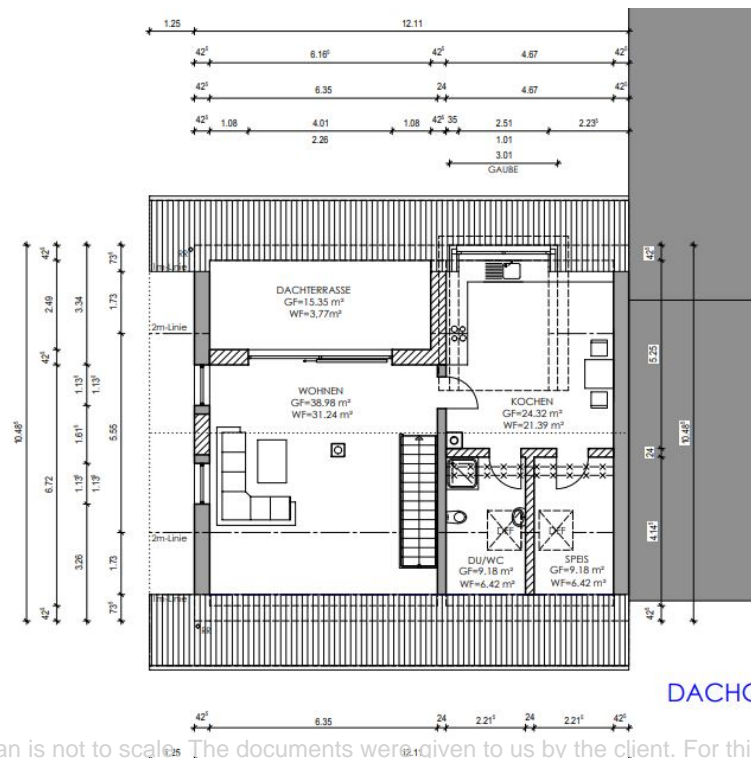
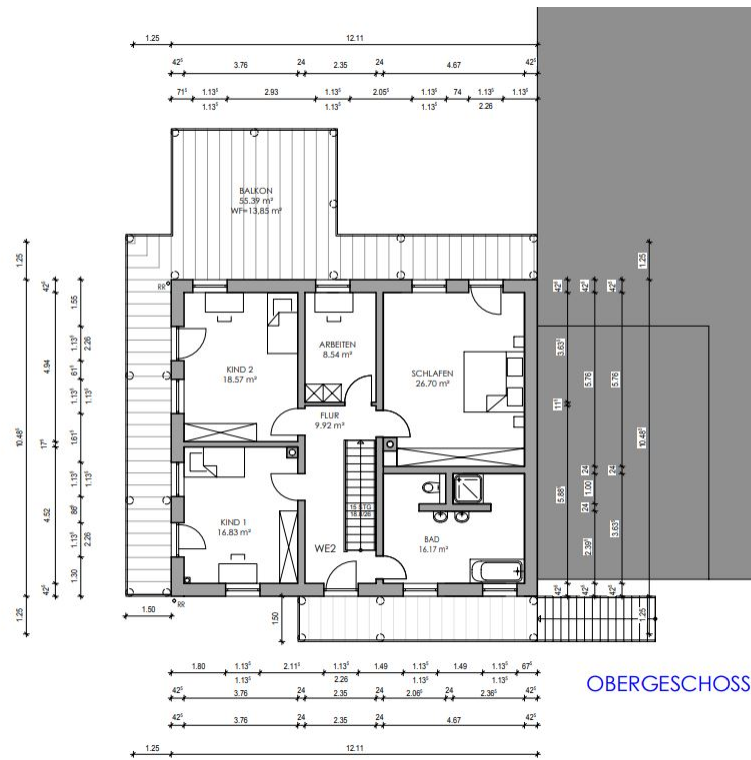


Property ID: 25201026 - 93492 Treffelstein

## The property







This floor plan is not to scale. The documents were given to us by the client. For this reason, we cannot guarantee the accuracy of the information.

Property ID: 25201026 - 93492 Treffelstein

## A first impression

Hier werden Ihre Träume wahr! Auf einem rd. 17.000 qm großen Areal können Sie modern und großzügig wohnen, artgerechte Tier- und Pferdehaltung praktizieren, eine Selbstversorgung aufbauen und Ihren Hobbys - wie beispielsweise handwerklichen Tätigkeiten - nachgehen. Das in 2020 bzw. 2022 erstbezogene Wohnhaus bietet Platz für die große Familie: Im Erdgeschoss auf rd. 108 m<sup>2</sup> lässt es sich ebenerdig in einem offenen Koch-/Wohn- und Essbereich mit moderner Küche und Kaminofen, einem Schlafzimmer sowie einem großzügigen Bad mit ebenerdiger "Schneckendusche" komfortabel wohnen. Die Bodenplatte für einen baulich genehmigten Wintergarten im Anschluss an den Wohnbereich mit einer Fläche von rd. 25 m<sup>2</sup> wurde bereits erstellt und wird derzeit über den Zugang vom Wohnbereich als Terrasse genutzt. Über das Bad gelangen Sie vorbei an einem Vorrats- und dem Technikraum direkt und trockenen Fußes zu den Stallungen. Über eine Treppe separat von außen erreichbar ist die im Obergeschoss befindliche Maisonette-Wohnung, die viel Platz für die große Familie bietet. Insgesamt 4 Schlafräume befinden sich auf dieser Etage und eine komfortable "Wellnessoase" mit Badewanne und ebenerdiger Dusche. Über eine moderne Eichenholztreppe gelangen Sie eine Etage höher direkt in den lichtdurchfluteten Wohnraum mit einem 3-seitig verglasten Kaminofen für heimelige Winterabende und einer Sonnendachterrasse für den Aufenthalt im Freien sowie einer modernen Küche, die keine Wünsche offenlässt, mit anschließendem Essbereich. Eine Gästetoilette mit Duschbad sowie ein Vorratsraum runden das Platzangebot auf dieser Etage ab. Die Beheizung der Räume erfolgt im EG über einen Holzofen (Bruno Romantik Mini-Holzofen mit 9 kW Heizleistung), einer Klimaanlage mit Heizfunktion und im Bad über eine elektrische Fußbodenheizung. Die Warmwasseraufbereitung im EG übernimmt eine eigene Warmwasserwärmepumpe. Im OG und DG wird die Wärme - sowohl für die Räume als auch für das Brauchwasser - mit Hilfe einer Luft-/Wärmepumpe (Fußbodenheizung) erzeugt. Hier gibt es zusätzlich in jeder Etage ein Klimagerät. Die Nebengebäude mit einer Bruttogrundfläche von rd. 250 qm setzen sich wie folgt zusammen: Stallung: - Pferdelaufstall in Naturstambbauweise für 4 Großpferde und Futterlager (Futterlieferant kann übernommen werden) - Tränkebecken beheizt - Kalt- und Warmwasserleitungen für Pferdendusche oder Ähnliches bereits verlegt - Vorbereitung für WC im Obergeschoss der Scheune (Kanal-, Warm- und Kaltwasserleitungen sowie Leerrohre für Strom) Werkstatt: 2 Lagerräume Sonstiges: - Doppelgarage (neue Dachbleche bereits vorhanden - Montage muss noch vorgenommen werden) - große Weidefläche mit rd. 14.000 m<sup>2</sup> - das komplette Grundstück ist eingezäunt (Wildzaun für Schafhaltung und 3 Stromlitzen für Pferde) - Heuraufe großzügig überdacht auf der Weide (fasst einen Rundballen Heu für 24/7



Futtermittellieferung) - Gehege für Geflügel komplett mit Doppelstabmatten eingezäunt - 2  
Geflügelstallungen - Alter Obstbaumbestand und Obstbäume (Klarapfel, Süßkirsche,  
Hauszwetschge) sowie Marone neu gepflanzt - Trinkwasser über öffentliche  
Wasserversorgung - eigener Brunnen auf dem Grundstück - Anschluss an den  
öffentlichen Kanal Einige Restarbeiten im Haus sind noch erforderlich; die Materialien  
hierfür sind zum Großteil bereits vorhanden.

Property ID: 25201026 - 93492 Treffelstein

## Details of amenities

Auf Anfrage können Sie dieses Objekt vorab in einem 360 Grad Panoramadurchgang besichtigen - und das ganz bequem von zu Hause aus!

Hochwertiger Neubau mit folgender Ausstattung:

- Thermoziegel mit einer Wandstärke von gesamt rd. 48 cm incl. Putz
- Kunststofffenster mit 3-fach Verglasung
- Klimaanlage mit Heizfunktion im EG; Klimagerät für Wintergarten bereits vorhanden
- Warmwasserbereitung im EG mit eigener Warmwasserwärmepumpe
- Kaminofen sowohl im EG als auch im DG
- Fußbodenheizung im OG und DG mit Wärmepumpenheizung Voß
- 2 moderne Küchen (im EG mit Gaskochfeld) mit gehobener Ausstattung
- hochwertige Holzfußböden und Sanitärausstattung
- Treppe Eiche massiv vom OG ins DG mit integriertem Einbauschränk
- Vorrüstung für Außenrollos im OG und DG: Rollosteuern bereits komplett verbaut
- jeweils 1 Klimagerät im OG und DG
- eigener Brunnen sowie öffentliche Wasserversorgung

Property ID: 25201026 - 93492 Treffelstein

## All about the location

Der Weiler Zweifelhof liegt etwa zwei Kilometer südlich von Treffelstein; in nordöstlicher Richtung befindet sich der Silbersee mit Badestellen und einem ausgebauten Rundwanderweg. In Treffelstein gibt es einen Bäcker, einen Metzger, einen derzeit in Planung befindlichen Dorfladen sowie einen Kindergarten. Die Grundschule befindet sich im ca. 5 km entfernten Tiefenbach. Umfangreiche Einkaufsmöglichkeiten, medizinische Versorgung, Mittelschule, Realschule, Berufsschule und die Technikerschule für erneuerbare Energien finden Sie im ca. 10 km entfernten Waldmünchen. Weitere Entfernungen: - ca. 28 km Kreisstadt Cham - ca. 70 km Regensburg - ca. 75 km Straubing - ca. 80 km Pilsen/CZ - ca. 85 km Deggendorf

Property ID: 25201026 - 93492 Treffelstein

## Other information

Es liegt ein Energieverbrauchsausweis vor. Dieser ist gültig bis 6.9.2032.  
Endenergieverbrauch beträgt 54.60 kWh/(m<sup>2</sup>\*a). Wesentlicher Energieträger der Heizung ist Luft/wasser Wärmepumpe. Das Baujahr des Objekts lt. Energieausweis ist 2021. Die Energieeffizienzklasse ist B.

Property ID: 25201026 - 93492 Treffelstein

## Contact partner

For further information, please contact your contact person:

Mario Aschenbrenner

---

Fuhrmannstraße 3 Cham  
E-Mail: [cham@von-poll.com](mailto:cham@von-poll.com)

*To Disclaimer of von Poll Immobilien GmbH*

---

[www.von-poll.com](http://www.von-poll.com)