

Kaltenengers

Schöne Doppelhaushälfte mit guter Raumaufteilung inkl. neuer Heizungsanlage

Property ID: 24014121



www.von-poll.com

PURCHASE PRICE: 375.000 EUR • LIVING SPACE: ca. 111 m² • ROOMS: 4 • LAND AREA: 349 m²

Property ID: 24014121 - 56220 Kaltenengers

- At a glance
- The property
- Energy Data
- A first impression
- All about the location
- Other information
- Contact partner

Property ID: 24014121 - 56220 Kaltenengers

At a glance

Property ID	24014121
Living Space	ca. 111 m ²
Roof Type	Gabled roof
Rooms	4
Bedrooms	3
Bathrooms	1
Year of construction	1985
Type of parking	1 x Garage

Purchase Price	375.000 EUR
Commission	Käuferprovision beträgt 3,57 % (inkl. MwSt.) des beurkundeten Kaufpreises
Condition of property	Well-maintained
Construction method	Solid
Usable Space	ca. 83 m ²
Equipment	Terrace, Guest WC, Fireplace, Garden / shared use

Property ID: 24014121 - 56220 Kaltenengers

Energy Data

Type of heating	Central heating
Power Source	Gas
Energy information	At the time of preparing the document, no energy certificate was available.

Property ID: 24014121 - 56220 Kaltenengers

The property



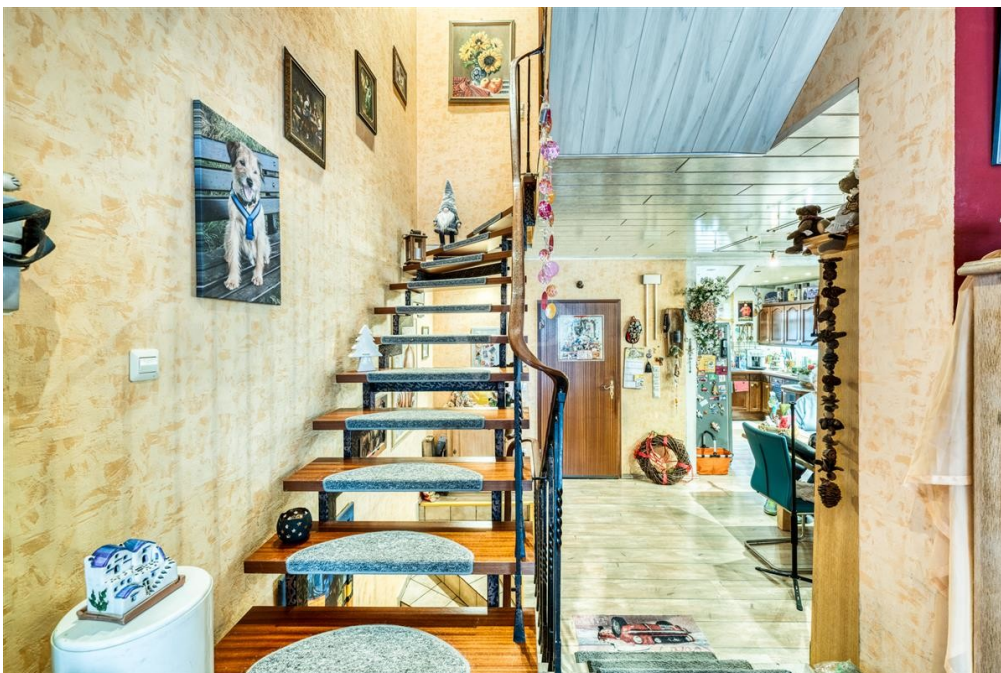
Property ID: 24014121 - 56220 Kaltenengers

The property



Property ID: 24014121 - 56220 Kaltenengers

The property



Property ID: 24014121 - 56220 Kaltenengers

The property



Property ID: 24014121 - 56220 Kaltenengers

The property



Property ID: 24014121 - 56220 Kaltenengers

The property



VP VON POLL IMMOBILIEN

Vertrauen Sie einem ausgezeichneten Team.

Shop Koblenz | Casinostraße 3-5 | 56068 Koblenz | T.: 0261 - 97 36 907 0 | koblenz@von-poll.com | www.von-poll.com

FOCUS
TOP
WALDHEIM
KOBLENZ
2024

VP
Beste Immobilienfirma
2022
★★★★★
Top 1000
Immobilienfirmen
VON POLL IMMOBILIEN
KOBLENZ

Capital
REALTY AGENCY
Top-Makler Koblenz
★★★★★
VON POLL IMMOBILIEN

Property ID: 24014121 - 56220 Kaltenengers

The property



VP VON POLL
IMMOBILIEN

Finden Sie
Ihre Immobilie.

Vorgemerkte Suchkunden
erfahren frühzeitig von
neuen Immobilienangeboten.

www.von-poll.com



VP VON POLL
IMMOBILIEN

 Sie möchten wissen was
Ihre Immobilie aktuell wert ist?
Dann lassen Sie Ihre Immobilie
professionell und exklusiv durch
unsere Experten bewerten.

www.von-poll.com

Property ID: 24014121 - 56220 Kaltenengers

The property

FINANZIERUNG | VERSICHERUNG | BERATUNG



Fordern Sie jetzt aus über 400 Banken Ihr optimales
Finanzierungsangebot an. Kontaktieren Sie uns unverbindlich unter:

0261 - 97 36 907 0

Wir freuen uns darauf, Sie zu beraten!

Property ID: 24014121 - 56220 Kaltenengers

A first impression

Dieses 1985 erbaute Einfamilienhaus befindet sich auf einem ca. 349 m² großem sonnigen Grundstück in Kaltenengers. Die gute Raumaufteilung bietet Familien ein geräumiges Zuhause. Besonders hervorzuheben ist eine neue Gas-Heizungsanlage mit Vorrichtung für ein Wärmepumpen-System sowie einer Photovoltaikanlage.

Besonderheiten: -großzügiger Wohn-/Essbereich mit offener Küche in Split-Level -Kamin im Wohnbereich (2006 erneuert) -3 Schlafzimmer im Obergeschoss -Bad mit Wanne und Dusche -Bar im Untergeschoss -Überdachte Terrasse -Gepflegter Garten -Gäste-WC
Eine großzügige Garage rundet dieses attraktive Angebot ab. (Der Energieausweis lag zum Zeitpunkt der Anzeigenerstellung noch nicht vor und wird nachgereicht.)

Property ID: 24014121 - 56220 Kaltenengers

All about the location

Kaltenengers ist eine kleine Gemeinde im Landkreis Mayen-Koblenz in Rheinland-Pfalz. Sie liegt am Ufer des Rheins, etwa 10 Kilometer nordwestlich von Koblenz. Die Gemeinde liegt linksrheinisch zwischen den Städten Koblenz und Andernach in der Nähe der Bundesstraße B9. Sie erreichen in wenigen Fahrminuten die Autobahnen A48 und A61.

Property ID: 24014121 - 56220 Kaltenengers

Other information

GELDWÄSCHE: Als Immobilienmaklerunternehmen ist die von Poll Immobilien GmbH nach § 2 Abs. 1 Nr. 14 und § 11 Abs. 1, 2 Geldwäschegesetz (GwG) dazu verpflichtet, bei der Begründung einer Geschäftsbeziehung die Identität des Vertragspartners festzustellen und zu überprüfen, bzw. sobald ein ernsthaftes Interesse an der Durchführung des Immobilienkaufvertrages besteht. Hierzu ist es erforderlich, dass wir nach § 11 Abs. 4 GwG die relevanten Daten Ihres Personalausweises festhalten (wenn Sie als natürliche Person handeln) – beispielsweise mittels einer Kopie. Bei einer juristischen Person benötigen wir eine Kopie des Handelsregisterauszugs, aus welchem der wirtschaftlich Berechtigte hervorgeht. Das Geldwäschegesetz sieht vor, dass der Makler die Kopien bzw. Unterlagen fünf Jahre aufbewahren muss. Als unser Vertragspartner haben Sie auch eine Mitwirkungspflicht nach § 11 Abs. 6 GwG.

HAFTUNG: Wir weisen darauf hin, dass die von uns weitergegebenen Objektinformationen, Unterlagen, Pläne etc. vom Verkäufer bzw. Vermieter stammen. Eine Haftung für die Richtigkeit oder Vollständigkeit der Angaben übernehmen wir daher nicht. Es obliegt daher unseren Kunden, die darin enthaltenen Objektinformationen und Angaben auf ihre Richtigkeit hin zu überprüfen. Alle Immobilienangebote sind freibleibend und vorbehaltlich Irrtümer, Zwischenverkauf- und Vermietung oder sonstiger Zwischenverwertung. **UNSER SERVICE FÜR SIE ALS EIGENTÜMER:** Planen Sie den Verkauf oder die Vermietung Ihrer Immobilie, so ist es für Sie wichtig, deren Marktwert zu kennen. Lassen Sie kostenfrei und unverbindlich den aktuellen Wert Ihrer Immobilie professionell durch einen unserer Immobilienspezialisten einschätzen. Unser bundesweites und internationales Netzwerk ermöglicht es uns, Verkäufer bzw. Vermieter und Interessenten bestmöglich zusammenzuführen.

Property ID: 24014121 - 56220 Kaltenengers

Contact partner

For further information, please contact your contact person:

Florian Bender

Casinostraße 3-5 Koblenz
E-Mail: koblenz@von-poll.com

To Disclaimer of von Poll Immobilien GmbH

www.von-poll.com