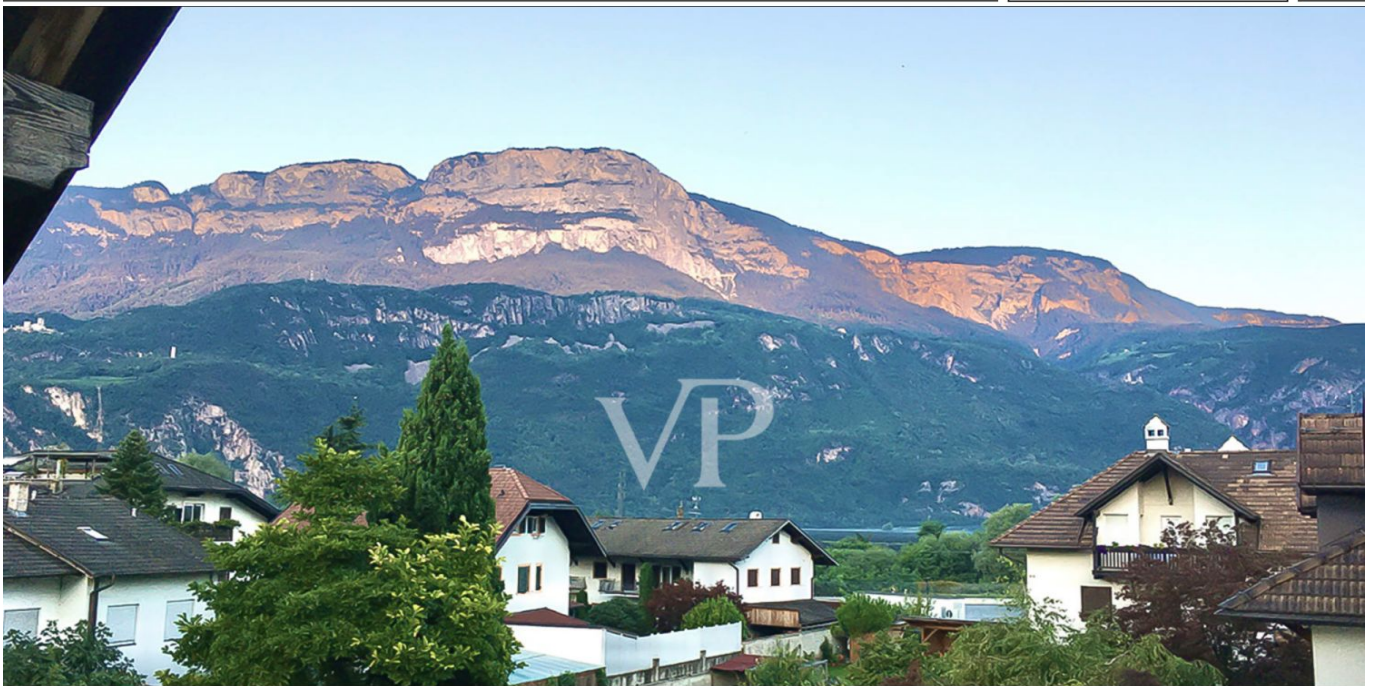


Settequerce / Siebeneich – Terlano

# Helle Zwei-Zimmer-Wohnung in Siebeneich

Objektnummer: IT254151823



[www.von-poll.it](http://www.von-poll.it)

KAUFPREIS: 240.000 EUR • WOHNFLÄCHE: ca. 42 m<sup>2</sup> • ZIMMER: 2

Objektnummer: IT254151823 - 39018 Settequerce / Siebeneich – Terlano

- Auf einen Blick
- Die Immobilie
- Auf einen Blick: Energiedaten
- Grundrisse
- Ein erster Eindruck
- Ansprechpartner

Objektnummer: IT254151823 - 39018 Settequerce / Siebeneich – Terlano

## Auf einen Blick

Objektnummer	IT254151823
Wohnfläche	ca. 42 m <sup>2</sup>
Etage	2
Zimmer	2
Schlafzimmer	1
Badezimmer	1
Baujahr	1988
Stellplatz	1 x Garage, 30000 EUR (Verkauf)

Kaufpreis	240.000 EUR
Wohnungstyp	Etagenwohnung
Provision	Provisionspflichtig
Gesamtfläche	ca. 58 m <sup>2</sup>
Ausstattung	Balkon

Objektnummer: IT254151823 - 39018 Settequerce / Siebeneich – Terlano

## Auf einen Blick: Energiedaten

Heizungsart	Zentralheizung	Energieausweis	Bedarfsausweis
Wesentlicher Energieträger	Öl	Endenergiebedarf	161.00 kWh/m <sup>2</sup> a
		Energie- Effizienzklasse	G

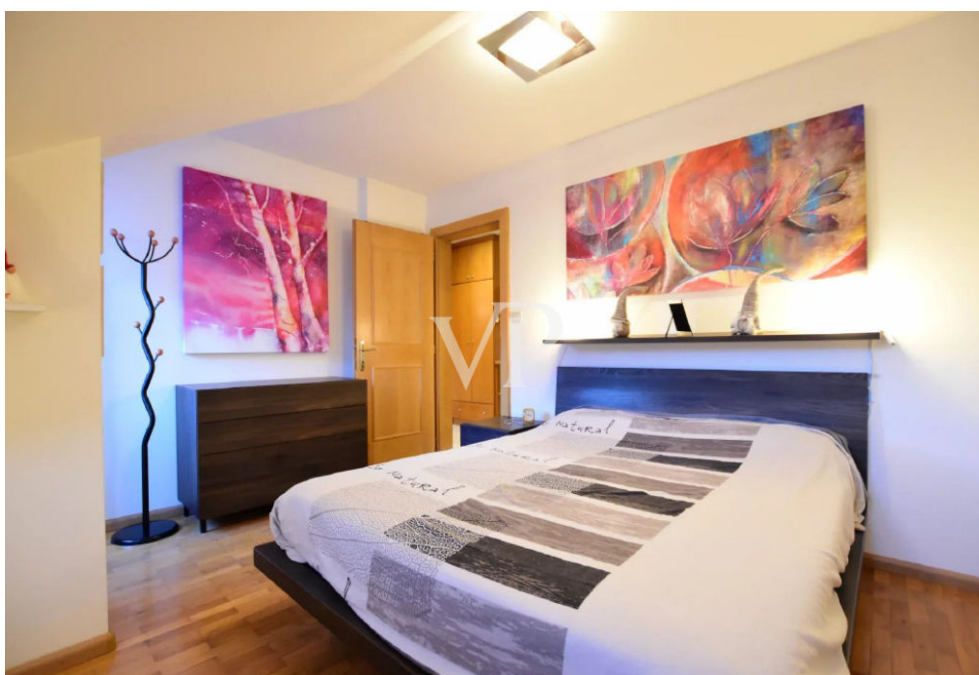
Objektnummer: IT254151823 - 39018 Settequerce / Siebeneich – Terlano

## Die Immobilie



Objektnummer: IT254151823 - 39018 Settequerce / Siebeneich – Terzano

## Die Immobilie



Objektnummer: IT254151823 - 39018 Settequerce / Siebeneich – Terzano

## Die Immobilie



Objektnummer: IT254151823 - 39018 Settequerce / Siebeneich – Terzano

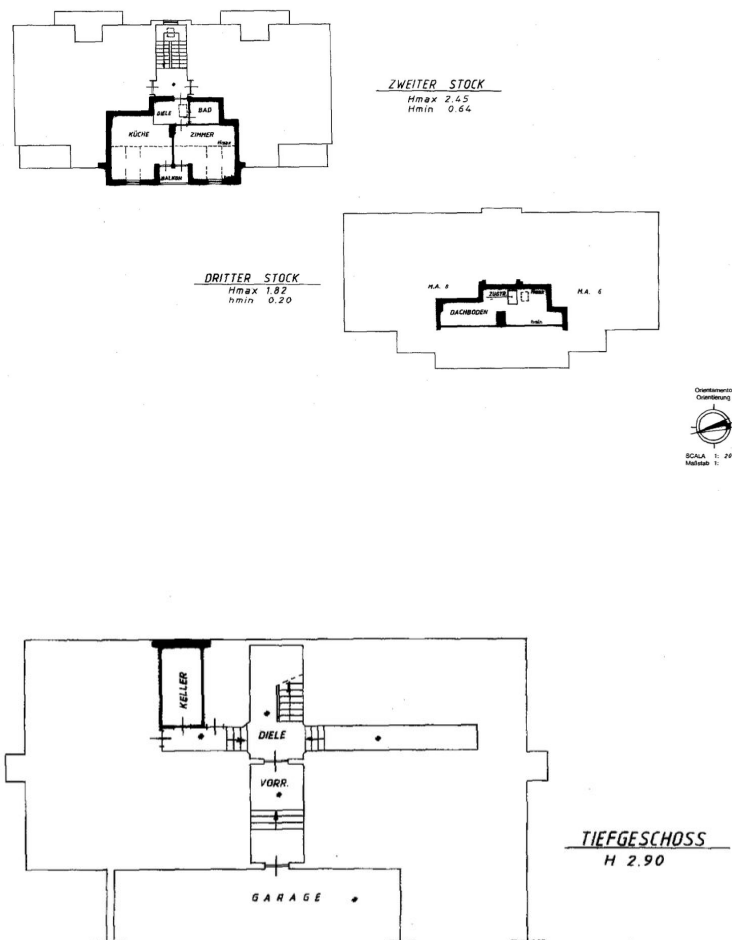
## Die Immobilie

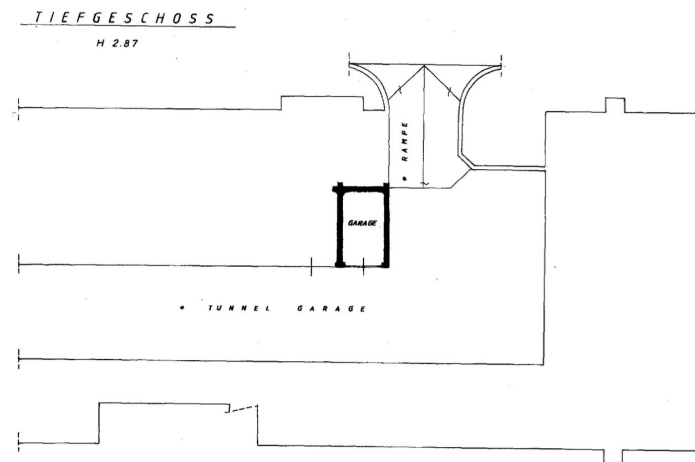




Objektnummer: IT254151823 - 39018 Settequerce / Siebeneich – Terlano

## Grundrisse





Dieser Grundriss ist nicht maßstabsgetreu. Die Unterlagen wurden uns vom Auftraggeber zur Verfügung gestellt. Aus diesem Grund können wir nicht für die Richtigkeit der Angaben garantieren.

Objektnummer: IT254151823 - 39018 Settequerce / Siebeneich – Terlano

## Ein erster Eindruck

Gemütliche Zweizimmerwohnung in Settequerce mit Panoramablick Zum Verkauf steht eine gepflegte Ein-Zimmer-Wohnung in Settequerce, ideal für alle, die Ruhe und Komfort suchen. Die 1988 gebaute Wohnung besteht aus einem hellen Schlafzimmer und einer geräumigen Wohnküche, ideal für ein komfortables Leben. Die Westlage bietet eine herrliche Aussicht, die man besonders vom Balkon aus genießen kann. Es gibt auch einen Dachboden und einen Keller, die zusätzlichen Platz für die Organisation Ihrer Besitztümer bieten. Die Wohnung wird voll möbliert verkauft, so dass Sie sofort und ohne Sorgen einziehen können. Gegen einen Aufpreis von 28.000 € kann eine Garage erworben werden, in der Sie Ihr Auto sicher abstellen können. Dies ist die ideale Lösung für alle, die ein sofort bezugsfertiges Haus in einer ruhigen und gut gepflegten Gegend suchen.

Objektnummer: IT254151823 - 39018 Settequerce / Siebeneich – Terlano

## Ansprechpartner

Weitere Informationen erhalten Sie über Ihren Ansprechpartner:

Christian Weissensteiner

---

Drususallee 265/Viale Druso 265 Bozen / Bolzano

E-Mail: [bozen@von-poll.com](mailto:bozen@von-poll.com)

*To Disclaimer of von Poll Immobilien GmbH*

---

[www.von-poll.com](http://www.von-poll.com)