

Mezzocorona

C/3: Moderne und helle Drei-Zimmer-Wohnung mit Terrasse

Objektnummer: IT254151810



www.von-poll.it

ZIMMER: 3

Objektnummer: IT254151810 - 38016 Mezzocorona

- Auf einen Blick
- Die Immobilie
- Auf einen Blick: Energiedaten
- Grundrisse
- Ein erster Eindruck
- Ausstattung und Details
- Alles zum Standort
- Ansprechpartner

Objektnummer: IT254151810 - 38016 Mezzocorona

Auf einen Blick

| | |
|--------------|-------------|
| Objektnummer | IT254151810 |
| Etage | 1 |
| Zimmer | 3 |
| Schlafzimmer | 2 |
| Badezimmer | 2 |
| Baujahr | 2025 |

| | |
|--------------|------------------------|
| Kaufpreis | Auf Anfrage |
| Wohnungstyp | Etagenwohnung |
| Provision | Provisionspflichtig |
| Gesamtfläche | ca. 104 m ² |
| Ausstattung | Terrasse |

Objektnummer: IT254151810 - 38016 Mezzocorona

Auf einen Blick: Energiedaten

| | | | |
|----------------------------|------------------------|-------------------------|----------------------------|
| Heizungsart | Fußbodenheizung | Energieausweis | Bedarfsausweis |
| Wesentlicher Energieträger | Luft/Wasser-Wärmepumpe | Endenergiebedarf | 30.00 kWh/m ² a |
| Befeuernng | Luft/Wasser-Wärmepumpe | Energie-Effizienzklasse | A+ |

Objektnummer: IT254151810 - 38016 Mezzocorona

Die Immobilie



Objektnummer: IT254151810 - 38016 Mezzocorona

Die Immobilie



Objektnummer: IT254151810 - 38016 Mezzocorona

Die Immobilie



Objektnummer: IT254151810 - 38016 Mezzocorona

Die Immobilie



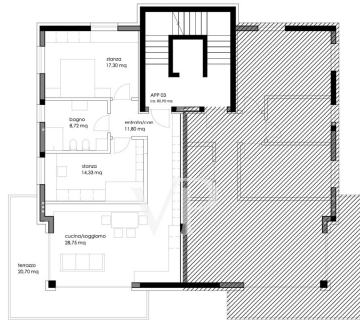
Objektnummer: IT254151810 - 38016 Mezzocorona

Die Immobilie



Objektnummer: IT254151810 - 38016 Mezzocorona

Grundrisse



EDIFICIO C_lotto C.2
PIANTA PIANO PRIMO - App 03
SCALA 1:100

Dieser Grundriss ist nicht maßstabsgetreu. Die Unterlagen wurden uns vom Auftraggeber zur Verfügung gestellt. Aus diesem Grund können wir nicht für die Richtigkeit der Angaben garantieren.

Objektnummer: IT254151810 - 38016 Mezzocorona

Ein erster Eindruck

Diese prestigeträchtige Wohnanlage wurde nach dem höchsten Klimahaus-Standard "A+" gebaut und überzeugt durch ihre herausragende Energieeffizienz. Das Objekt befindet sich im ersten Stock und besteht aus: einer komfortablen Eingangshalle, einem "Wohn"-Esszimmer mit direktem Zugang zur Terrasse, zwei Doppelschlafzimmern, einem Service-Bad und einem Master-Bad mit Fenster. Das Objekt bietet ausgezeichnetes natürliches Licht. Die Immobilie ist mit einer zentralen Fußbodenheizung und -kühlung ausgestattet, die mit einer komfortablen Einzelraumtemperaturregelung selbstständig gesteuert wird und in allen Räumen eine besondere Wohlfühlatmosfera bietet. Abgerundet wird das Angebot durch zwei Stellplätze und einen im Preis inbegriffenen Keller. Bauende Dezember 2025.

Objektnummer: IT254151810 - 38016 Mezzocorona

Ausstattung und Details

Photovoltaik-Anlage
Fußbodenheizung
Fußbodenkühlung
Behindertengerechter Zugang
A+ Klimahaus-Standard
Aufzug
Luftentfeuchtungsgeräte

Objektnummer: IT254151810 - 38016 Mezzocorona

Alles zum Standort

Das Wohnprojekt befindet sich in Mezzocorona, in der Provinz Trient. Dieses idyllische Dorf ist umgeben von üppigem Grün und weitläufigen Weinbergen. Natur- und Sportliebhaber kommen hier voll auf ihre Kosten: Oberhalb von Mezzocorona erhebt sich der gleichnamige Berg, der auf verschiedene Weise erreichbar ist – mit der Seilbahn, über Wanderwege oder den Klettersteig. Der Monte di Mezzocorona ist zweifellos ein Ort der Ruhe und Erholung.

Objektnummer: IT254151810 - 38016 Mezzocorona

Ansprechpartner

Weitere Informationen erhalten Sie über Ihren Ansprechpartner:

Christian Weissensteiner

Drususallee 265/Viale Druso 265 Bozen / Bolzano

E-Mail: bozen@von-poll.com

To Disclaimer of von Poll Immobilien GmbH

www.von-poll.com