

Luxembourg-gare – Gare
Bureau à louer

Objektnummer: LU881900103



Objektnummer: LU881900103 - L-1611 Luxembourg-gare – Gare

- Auf einen Blick
- Die Immobilie
- Auf einen Blick: Energiedaten
- Grundrisse
- Ein erster Eindruck
- Ansprechpartner

Objektnummer: LU881900103 - L-1611 Luxembourg-gare – Gare

Auf einen Blick

Objektnummer	LU881900103
Bezugsfrei ab	23.01.2020
Etage	4
Stellplatz	2 x Tiefgarage, 280 EUR (Miete)

Mietpreis	Auf Anfrage
Büro/Praxen	Bürofläche
Provision	15% loyer annuel eco payé par le propriétaire
Gesamtfläche	ca. 434 m ²

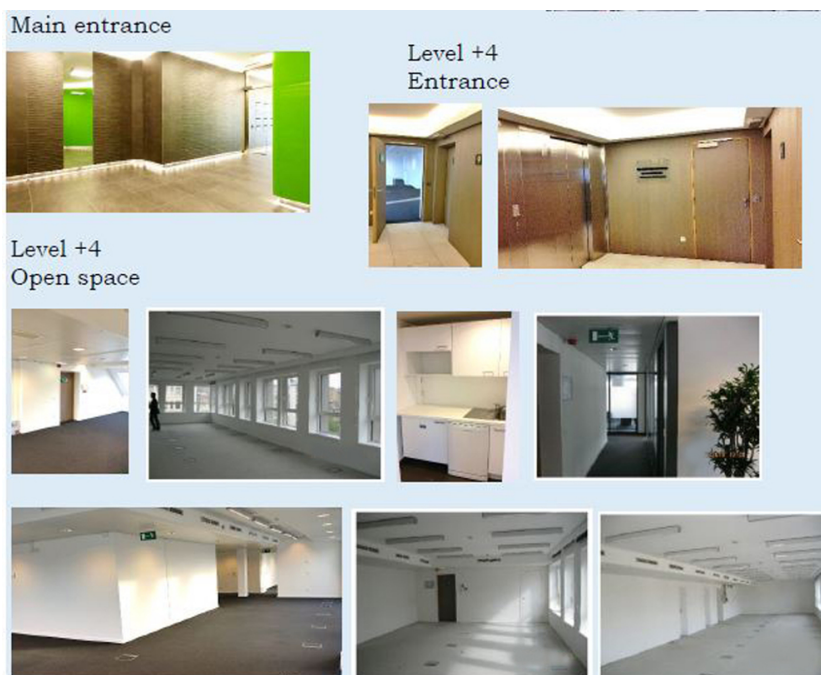
Objektnummer: LU881900103 - L-1611 Luxembourg-gare – Gare

Auf einen Blick: Energiedaten

Heizungsart	Fernwärme
Energieinformation	Zum Zeitpunkt der Anzeigenerstellung lag kein Energieausweis vor.

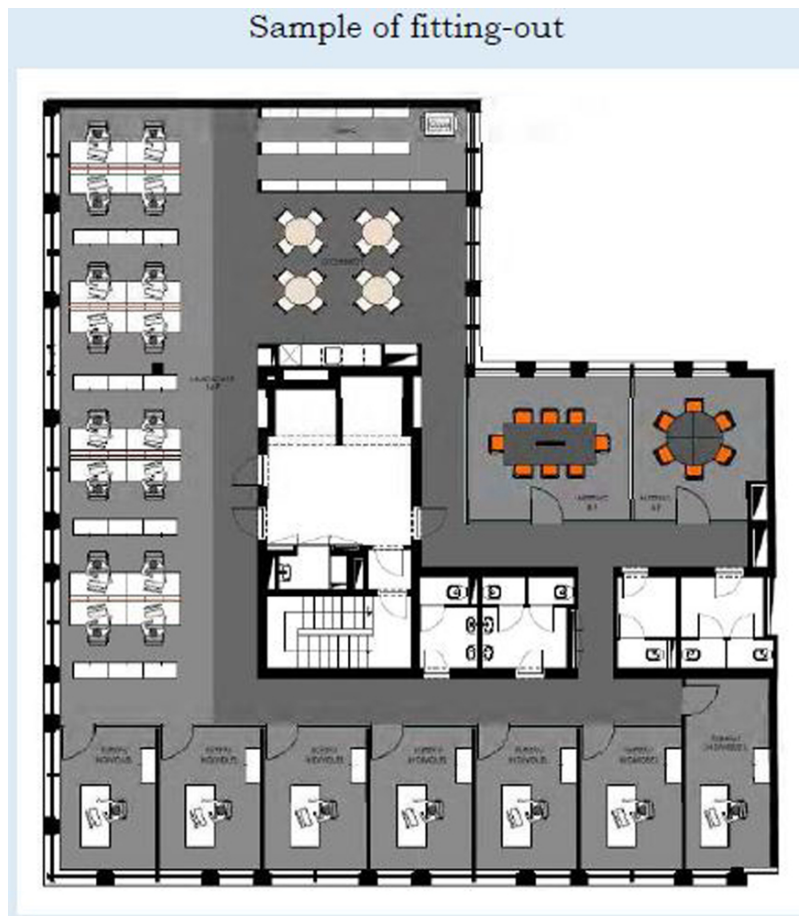
Objektnummer: LU881900103 - L-1611 Luxembourg-gare – Gare

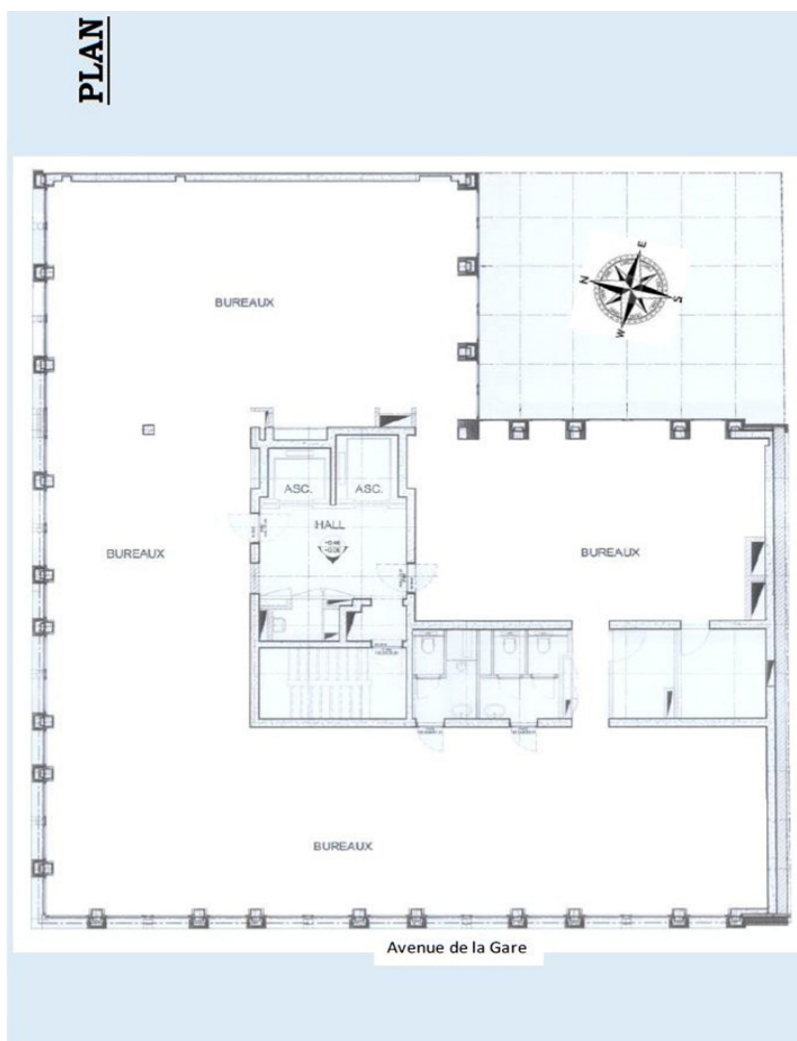
Die Immobilie



Objektnummer: LU881900103 - L-1611 Luxembourg-gare – Gare

Grundrisse





Dieser Grundriss ist nicht maßstabsgetreu. Die Unterlagen wurden uns vom Auftraggeber zur Verfügung gestellt. Aus diesem Grund können wir nicht für die Richtigkeit der Angaben garantieren.

Objektnummer: LU881900103 - L-1611 Luxembourg-gare – Gare

Ein erster Eindruck

L'immeuble se situe à seulement 50 mètres de la gare de Luxembourg. La surface de bureau est située au 4^{ème} étage et bénéficie d'une belle luminosité et de deux entrées séparées. Le centre se trouve à 10 minutes à pied. L'autoroute est accessible à 2 km venant de la Belgique, de la France ou de l'Allemagne.

Objektnummer: LU881900103 - L-1611 Luxembourg-gare – Gare

Ansprechpartner

Weitere Informationen erhalten Sie über Ihren Ansprechpartner:

VON POLL REAL ESTATE Limpertsberg

6, avenue Pasteur Limpertsberg
E-Mail: limpertsberg@von-poll.com

To Disclaimer of von Poll Immobilien GmbH

www.von-poll.com