

Limburgerhof

Bungalow in toller Lage: Sanieren oder neu bauen, Sie entscheiden!

Objektnummer: 25130005



www.von-poll.com

KAUFPREIS: 450.000 EUR • WOHNFLÄCHE: ca. 130,34 m² • ZIMMER: 5 • GRUNDSTÜCK: 550 m²

Objektnummer: 25130005 - 67117 Limburgerhof

- Auf einen Blick
- Die Immobilie
- Auf einen Blick: Energiedaten
- Grundrisse
- Ein erster Eindruck
- Ausstattung und Details
- Alles zum Standort
- Sonstige Angaben
- Ansprechpartner

Objektnummer: 25130005 - 67117 Limburgerhof

Auf einen Blick

Objektnummer	25130005	Kaufpreis	450.000 EUR
Wohnfläche	ca. 130,34 m ²	Haustyp	Bungalow
Zimmer	5	Provision	Käuferprovision beträgt 3,57 % (inkl. MwSt.) des beurkundeten Kaufpreises
Schlafzimmer	4		
Badezimmer	1		
Baujahr	1960	Bauweise	Holz
		Ausstattung	Terrasse, Gäste-WC, Schwimmbad

Objektnummer: 25130005 - 67117 Limburgerhof

Auf einen Blick: Energiedaten

Heizungsart	Zentralheizung	Energieausweis	Bedarfsausweis
Wesentlicher Energieträger	Gas	Endenergiebedarf	459.40 kWh/m ² a
Energieausweis gültig bis	10.02.2035	Energie-Effizienzklasse	H
Befuerung	Gas	Baujahr laut Energieausweis	1960

Objektnummer: 25130005 - 67117 Limburgerhof

Die Immobilie



Objektnummer: 25130005 - 67117 Limburgerhof

Die Immobilie



FÜR SIE IN DEN BESTEN LAGEN



Gern informieren wir
Sie persönlich über weitere
Details zur Immobilie.

Vereinbaren Sie einen
Besichtigungstermin:

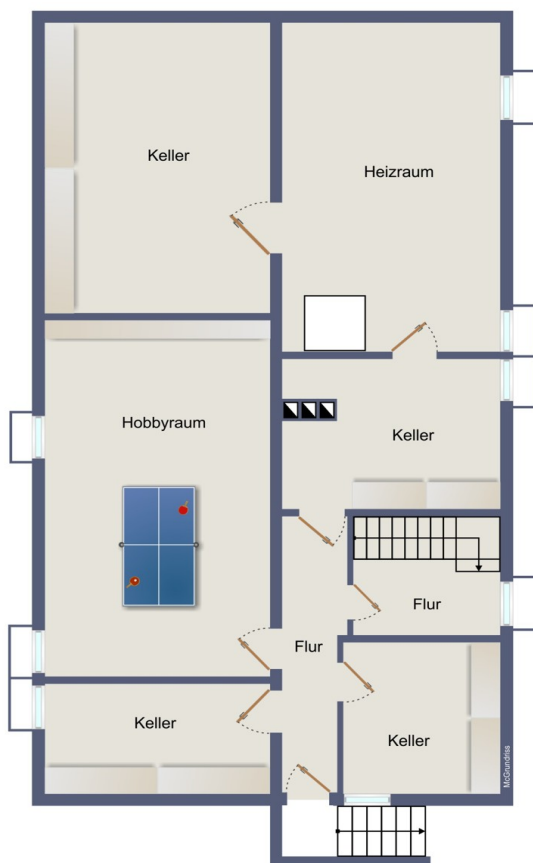
T. 06232 - 877 139 0

www.von-poll.com

Objektnummer: 25130005 - 67117 Limburgerhof

Grundrisse





Dieser Grundriss ist nicht maßstabsgetreu. Die Unterlagen wurden uns vom Auftraggeber zur Verfügung gestellt. Aus diesem Grund können wir nicht für die Richtigkeit der Angaben garantieren.

Objektnummer: 25130005 - 67117 Limburgerhof

Ein erster Eindruck

Ihr neues Zuhause befindet sich in ruhiger Lage von Limburgerhof. Das Fertighaus wurde 1960 gebaut und ist in sanierungsbedürftigem Zustand. Mit einer Grundstücksgröße von ca. 550m² bieten sich Ihnen aber viele Gestaltungsmöglichkeiten, sei es durch den Umbau des bestehenden Gebäudes oder durch einen kompletten Neubau. Der Bungalow verfügt über fünf Zimmer, die sich auf eine Wohnfläche von ca. 130m² verteilen. Ein großzügiger Wohn- und Essbereich mit angrenzender Küche und Zugang zur Terrasse bildet das Herzstück des Hauses. In den vier weiteren Zimmern lassen sich bequem Schlaf- und Kinderzimmer oder Ihr Home-Office einrichten. Ein Badezimmer und ein Gäste-WC komplettieren den Grundriss. Die Immobilie ist voll unterkellert und erweitert das Gebäude um Lagerflächen, eine Waschküche und Platz für die Haustechnik. Der Garten wurde gepflegt und bildet mit seinem gewachsenen Bestand eine Oase der Ruhe und einen Platz zum Spielen für die Kinder. Ein Außenschwimmbad ist vorhanden.

Objektnummer: 25130005 - 67117 Limburgerhof

Ausstattung und Details

- ruhige Lage von Limburgerhof
- sanierungsbedürftiger Bungalow
- großzügiger Wohn- und Essbereich
- 4 Schlafzimmer
- Badezimmer und Gäste-WC
- voll unterkellert
- Garten mit gewachsenem Bestand
- Terrasse
- Außenschwimmbad

Auszug B-Plan:

- Anzahl Vollgeschosse: 1
- GRZ: 0,4
- Traufhöhe: max. 4.50m
- Firsthöhe: max. 8.00m
- maximal zwei Wohneinheiten
- Satteldach maximal 30°

Objektnummer: 25130005 - 67117 Limburgerhof

Alles zum Standort

Limburgerhof ist eine über 10.000 Einwohner große Gemeinde und liegt in der Metropolregion Rhein-Neckar unweit des Pfälzer Waldes. Wirtschaftlich profitiert Limburgerhof von der Nähe zur BASF mit dem ortseigenen BASF Agrarzentrum. Geschäfte des täglichen Bedarfs sind in einer Vielzahl vorhanden, für ausgedehntere Shoppingtouren und Ausflüge zu historischen Sehenswürdigkeiten bieten sich Mannheim, Ludwigshafen, Speyer und Heidelberg an, die in unmittelbarer Nähe liegen. Frische Waren aus der Region kaufen Sie freitags auf dem Wochenmarkt im Ortszentrum. Ärzte aus unterschiedlichen Fachrichtungen stehen Ihnen vor Ort zur Verfügung. Der Ort präsentiert sich familienfreundlich: mehrere Kindertagesstätten mit unterschiedlichen Konzeptionen, zwei Grundschulen, eine Realschule plus, sowie eine Volkshochschule bieten für jedes Alter das passende Bildungsangebot. Weiterführende Schulen wie Gymnasien, Gesamtschulen oder Berufsschulen finden Sie in den angrenzenden Ortschaften des Rhein-Pfalz-Kreises, in Ludwigshafen oder in Speyer. Im ganzen Ortsgebiet finden sich Spielplätze, die Gemeindebücherei versorgt Groß und Klein mit Lesestoff. Auch an die ältere Generation ist gedacht: Seniorennachmittage, der Bürgerbus oder das Nostalgiekino sorgen für die Teilhabe am sozialen Leben. Auch ein Altenheim ist in Limburgerhof vorhanden. Ob Straßenfest, Weihnachtsmarkt oder Feuerwehrfest – Limburgerhof bietet das ganze Jahr über Veranstaltungen an. Kulturbegeisterte kommen besonders bei den Veranstaltungen der Reihe „Kultur im Schlösschen“ oder der Kapelle im Park auf Ihre Kosten. Cineasten freuen sich über das ortseigene Kino, das „kleine Komödie“-Theater im Kultursaal ist weit über die Stadtgrenzen hinweg bekannt und beliebt. Für Sportbegeisterte stehen verschiedene Sportplätze und Hallen, sowie ein Golfplatz und ein Tennis- und Badmintonclub zur Verfügung, Schwimmbäder gibt es in den Nachbargemeinden Schifferstadt und Mutterstadt. Das rege Vereinsleben mit Vereinen aus den Bereichen Sport, Musik und Freizeit bietet für jeden Geschmack das Passende. Wälder und Badeseen, die um die Gemeinde herum liegen, laden Naturbegeisterte zum Entspannen ein. Limburgerhof ist eine verkehrsgünstig gelegene Gemeinde, eine überregionale Anbindung besteht über die A61 und B9. In 15-20 Minuten erreichen Sie die nächst größeren Städte Ludwigshafen/ Mannheim, sowie Neustadt und Speyer/ Germersheim. Über einen S-Bahnhof besteht Anbindung an den regionalen S-Bahn Verkehr, eine Buslinie und Schulbusse sind ebenfalls vorhanden.

Objektnummer: 25130005 - 67117 Limburgerhof

Sonstige Angaben

Es liegt ein Energiebedarfsausweis vor. Dieser ist gültig bis 10.2.2035. Endenergiebedarf beträgt 459.40 kWh/(m²*a). Wesentlicher Energieträger der Heizung ist Gas. Das Baujahr des Objekts lt. Energieausweis ist 1960. Die Energieeffizienzklasse ist H.

GELDWÄSCHE: Als Immobilienmaklerunternehmen ist die von Poll Immobilien GmbH nach § 2 Abs. 1 Nr. 14 und § 11 Abs. 1, 2 Geldwäschegesetz (GwG) dazu verpflichtet, bei der Begründung einer Geschäftsbeziehung die Identität des Vertragspartners festzustellen und zu überprüfen, bzw. sobald ein ernsthaftes Interesse an der Durchführung des Immobilienkaufvertrages besteht. Hierzu ist es erforderlich, dass wir nach § 11 Abs. 4 GwG die relevanten Daten Ihres Personalausweises festhalten (wenn Sie als natürliche Person handeln) – beispielsweise mittels einer Kopie. Bei einer juristischen Person benötigen wir eine Kopie des Handelsregisterauszugs, aus welchem der wirtschaftlich Berechtigte hervorgeht. Das Geldwäschegesetz sieht vor, dass der Makler die Kopien bzw. Unterlagen fünf Jahre aufbewahren muss. Als unser Vertragspartner haben Sie auch eine Mitwirkungspflicht nach § 11 Abs. 6 GwG.

HAFTUNG: Wir weisen darauf hin, dass die von uns weitergegebenen Objektinformationen, Unterlagen, Pläne etc. vom Verkäufer bzw. Vermieter stammen. Eine Haftung für die Richtigkeit oder Vollständigkeit der Angaben übernehmen wir daher nicht. Es obliegt daher unseren Kunden, die darin enthaltenen Objektinformationen und Angaben auf ihre Richtigkeit hin zu überprüfen. Alle Immobilienangebote sind freibleibend und vorbehaltlich Irrtümer, Zwischenverkauf- und Vermietung oder sonstiger Zwischenverwertung. **UNSER SERVICE FÜR SIE ALS EIGENTÜMER:** Planen Sie den Verkauf oder die Vermietung Ihrer Immobilie, so ist es für Sie wichtig, deren Marktwert zu kennen. Lassen Sie kostenfrei und unverbindlich den aktuellen Wert Ihrer Immobilie professionell durch einen unserer Immobilienspezialisten einschätzen. Unser bundesweites und internationales Netzwerk ermöglicht es uns, Verkäufer bzw. Vermieter und Interessenten bestmöglich zusammenzuführen.

Objektnummer: 25130005 - 67117 Limburgerhof

Ansprechpartner

Weitere Informationen erhalten Sie über Ihren Ansprechpartner:

Sascha Lenz

Wormser Straße 15 Speyer
E-Mail: speyer@von-poll.com

To Disclaimer of von Poll Immobilien GmbH

www.von-poll.com