

Lindenfels

Entwicklungsprojekt mit riesigem Potenzial!

Objektnummer: 25133805



www.von-poll.com

KAUFPREIS: 3.400.000 EUR • WOHNFLÄCHE: ca. 7.501 m² • ZIMMER: 106 • GRUNDSTÜCK: 7.787 m²

Objektnummer: 25133805 - 64678 Lindenfels

- Auf einen Blick
- Die Immobilie
- Auf einen Blick: Energiedaten
- Ein erster Eindruck
- Ausstattung und Details
- Alles zum Standort
- Ansprechpartner

Objektnummer: 25133805 - 64678 Lindenfels

Auf einen Blick

| | |
|--------------|--------------------------|
| Objektnummer | 25133805 |
| Wohnfläche | ca. 7.501 m ² |
| Zimmer | 106 |
| Baujahr | 1978 |
| Stellplatz | 50 x Freiplatz |

| | |
|----------------------------|---|
| Kaufpreis | 3.400.000 EUR |
| Sonstige | Sonstige |
| Provision | Käuferprovision beträgt 3,57 % (inkl. MwSt.) des beurkundeten Kaufpreises |
| Gesamtfläche | ca. 7.501 m ² |
| Modernisierung / Sanierung | 2023 |
| Zustand der Immobilie | renovierungsbedürftig |
| Gewerbefläche | ca. 7501 m ² |
| Vermietbare Fläche | ca. 7501 m ² |
| Ausstattung | Gäste-WC |

Objektnummer: 25133805 - 64678 Lindenfels

Auf einen Blick: Energiedaten

| | |
|--------------------|---|
| Heizungsart | Zentralheizung |
| Befuerung | Öl |
| Energieinformation | Zum Zeitpunkt der Anzeigenerstellung lag kein Energieausweis vor. |

Objektnummer: 25133805 - 64678 Lindenfels

Die Immobilie



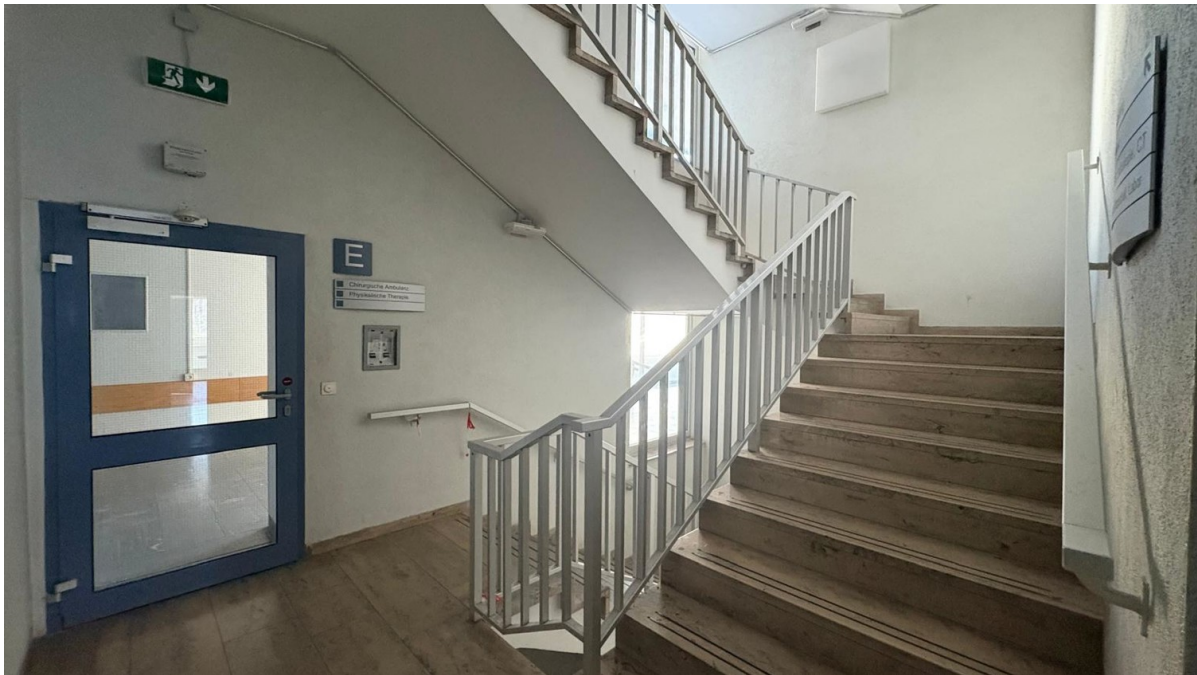
Objektnummer: 25133805 - 64678 Lindenfels

Die Immobilie



Objektnummer: 25133805 - 64678 Lindenfels

Die Immobilie



Objektnummer: 25133805 - 64678 Lindenfels

Die Immobilie



Objektnummer: 25133805 - 64678 Lindenfels

Die Immobilie



Objektnummer: 25133805 - 64678 Lindenfels

Ein erster Eindruck

Bei der hier angebotenen Immobilie handelt es sich um das ehemalige Krankenhaus "Luise" in Lindenfels, welches 2016 geschlossen wurde. Auf dem Gesamtgrundstück mit ca. 7.787 m² befindet sich neben der Krankenhausanlage zwei ehemalige Besucherparkplätze sowie ein Mitarbeiterparkplatz, außerdem befindet sich hinter dem Gebäude die ehemalige Notaufnahme. Die gesamte Anlage aus 1978 erstreckt sich über fünf Etagen und insgesamt ca. 7.750 m² vermietbare Fläche. Das ehemalige Krankenhaus eignet sich ideal für den Umbau in eine moderne Seniorenresidenz. Das großzügige Gebäude bietet eine solide Bausubstanz, weitläufige Flächen und eine funktionale Raumaufteilung, die sich optimal für Pflege- und Wohneinrichtungen anbietet.

Objektnummer: 25133805 - 64678 Lindenfels

Ausstattung und Details

Parkplätze*

Ausbaupotenzial*

barrierefreier Zugang in alle Etagen*

Personenaufzug und breite Flure für Mobilitätshilfen*

Balkone*

Objektnummer: 25133805 - 64678 Lindenfels

Alles zum Standort

Der Höhenkurort Lindenfels liegt traumhaft eingebettet im Weschnitztal im Odenwald und gilt als Geheimtipp bei Spaziergängern und Wanderern. Der Nibelungensteig mit seinen zahlreichen Möglichkeiten lädt zu schönen Spaziergängen und ausgedehnten Wanderungen in den Odenwald ein. Inmitten der Stadt liegt die historische Burgruine Lindenfels die gleichzeitig Austragungsort vieler Veranstaltungen ist und weit über die Region bekanntes und beliebtes Ausflugsziel bei Jung und Alt ist. Der Ort selbst verfügt über eine sehr gute Infrastruktur und alle Einrichtungen des täglichen Bedarfs sind vor Ort und in wenigen Minuten zu erreichen.

Objektnummer: 25133805 - 64678 Lindenfels

Ansprechpartner

Weitere Informationen erhalten Sie über Ihren Ansprechpartner:

Margot-Elaine Wolf-Schneider

Promenadenstraße 16 Bensheim

E-Mail: bensheim@von-poll.com

To Disclaimer of von Poll Immobilien GmbH

www.von-poll.com