

Schönebeck

Singles aufgepasst, Dachgeschosswohnung mit Balkon zu vermieten!

Objektnummer: 25156001



MIETPREIS: 253 EUR • WOHNFLÄCHE: ca. 42 m² • ZIMMER: 1

Objektnummer: 25156001 - 39218 Schönebeck

- Auf einen Blick
- Die Immobilie
- Auf einen Blick: Energiedaten
- Ein erster Eindruck
- Ausstattung und Details
- Alles zum Standort
- Sonstige Angaben
- Ansprechpartner

Objektnummer: 25156001 - 39218 Schönebeck

Auf einen Blick

Objektnummer	25156001	Mietpreis	253 EUR
Wohnfläche	ca. 42 m ²	Nebenkosten	125 EUR
Etage	3	Wohnungstyp	Dachgeschoss
Zimmer	1	Modernisierung / Sanierung	2023
Badezimmer	1	Zustand der Immobilie	gepflegt
Baujahr	1996	Bauweise	Massiv
Stellplatz	1 x Freiplatz	Ausstattung	Balkon

Objektnummer: 25156001 - 39218 Schönebeck

Auf einen Blick: Energiedaten

Heizungsart	Fernwärme	Energieausweis	Bedarfsausweis
Wesentlicher Energieträger	Gas	Endenergiebedarf	84.00 kWh/m ² a
Energieausweis gültig bis	04.10.2027	Energie-Effizienzklasse	C
Befuerung	Gas	Baujahr laut Energieausweis	1996

Objektnummer: 25156001 - 39218 Schönebeck

Die Immobilie



Objektnummer: 25156001 - 39218 Schönebeck

Die Immobilie



Objektnummer: 25156001 - 39218 Schönebeck

Die Immobilie



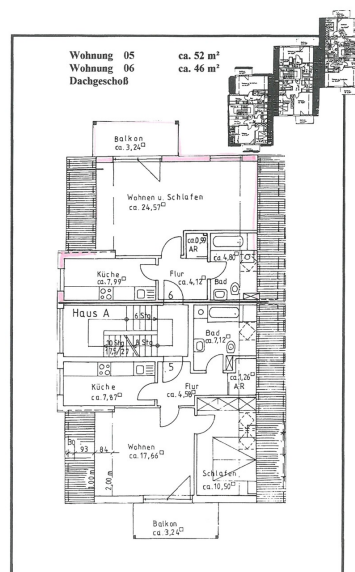
Objektnummer: 25156001 - 39218 Schönebeck

Die Immobilie



Objektnummer: 25156001 - 39218 Schönebeck

Die Immobilie



Objektnummer: 25156001 - 39218 Schönebeck

Ein erster Eindruck

****Helle und gepflegte Dachgeschosswohnung in ruhiger Wohnlage**** Diese attraktive Dachgeschosswohnung, erbaut im Jahr 1996, bietet Ihnen eine Wohnfläche von etwa 42 m² und überzeugt durch ein gepflegtes Erscheinungsbild sowie durch ihre gut durchdachte Raumaufteilung. Die Wohnung umfasst ein großzügiges Wohn- und Schlafzimmer, das mit einem pflegeleichten und modernen Vinylboden ausgestattet wurde. Ein zeitlos gefliestes Badezimmer mit Wanne sowie eine Küche, die ebenfalls über einen Fliesenboden verfügt, runden das Raumangebot ab. Ein ebenfalls gefliester Eingangsbereich sorgt für eine einladende Atmosphäre. Für zusätzlichen Stauraum sorgt ein separater Abstellraum auf dem Dachboden, der Ihnen praktische Möglichkeiten bietet, um Gegenstände sauber und geordnet zu verstauen. Außerdem steht den Bewohnern ein Fahrradschuppen zur Verfügung, der eine komfortable und sichere Unterbringung für Fahrräder ermöglicht. Ein besonderes Highlight dieser Wohnung ist der Balkon, der für gemütliche Stunden an der frischen Luft genutzt werden kann. Von hier aus lässt sich die Umgebung entspannt genießen. Beheizt wird die Wohnung mit Fernwärme, was zu einer energieeffizienten und umweltfreundlichen Wärmeversorgung beiträgt. Die Wohnung befindet sich in einer ruhigen Wohnlage, die ideal für Menschen ist, die eine gute Anbindung wünschen, aber dennoch Wert auf ein entspanntes Wohnumfeld legen. Einkaufsmöglichkeiten, öffentliche Verkehrsmittel und weitere Einrichtungen des täglichen Bedarfs sind in kurzer Zeit erreichbar und machen den Standort besonders attraktiv. Diese Dachgeschosswohnung eignet sich ideal als kompakte und gut geschnittene Wohnlösung. Nehmen Sie gerne Kontakt mit uns auf, um einen Besichtigungstermin zu vereinbaren und sich persönlich von den Vorteilen dieser Immobilie zu überzeugen. Wir freuen uns auf Ihre Anfrage!

Objektnummer: 25156001 - 39218 Schönebeck

Ausstattung und Details

- + Vinylboden im Wohn/ Schlafzimmer
- + Fliesen im Bad, Flur und Küche
- + Fahrradschuppen
- + Abstellraum auf dem Dachboden

Objektnummer: 25156001 - 39218 Schönebeck

Alles zum Standort

Die ca. 31.000 Einwohner zählende Stadt Schönebeck liegt direkt an der Elbe, ca. 15 km südlich der Landeshauptstadt Magdeburg. Schönebeck verfügt über einen Bahnhof und mehrere S-Bahn-Stationen, u. a. Bahnstrecke Magdeburg-Leipzig, weiterhin ist für Pkw-Fahrer eine sehr gute Verkehrsanbindung zur A 14 über die Anschlussstelle Schönebeck gegeben. Die 2013 fertiggestellte Ortsumgehung der B 246 a entlastet den Durchgangsverkehr in der Stadt erheblich. Eine gute Infrastruktur ist durch Kindergärten, Schulen sowie diverse Shoppingmöglichkeiten verschiedenster Branchen gegeben. Die ärztliche Versorgung ist über Allgemein- und Facharztpraxen sowie über ein Klinikum abgesichert..

Objektnummer: 25156001 - 39218 Schönebeck

Sonstige Angaben

Es liegt ein Energiebedarfsausweis vor. Dieser ist gültig bis 4.10.2027. Endenergiebedarf beträgt 84.00 kWh/(m²*a). Wesentlicher Energieträger der Heizung ist Gas. Das Baujahr des Objekts lt. Energieausweis ist 1996. Die Energieeffizienzklasse ist C.

GELDWÄSCHE: Als Immobilienmaklerunternehmen ist die von Poll Immobilien GmbH nach § § 1, 2 Abs. 1 Nr. 10, 4 Abs. 3 Geldwäschegesetz (GwG) dazu verpflichtet, vor Begründung einer Geschäftsbeziehung die Identität des Vertragspartners festzustellen und zu überprüfen. Hierzu ist es erforderlich, dass wir die relevanten Daten Ihres Personalausweises festhalten – beispielsweise mittels einer Kopie. Das Geldwäschegesetz (GwG) sieht vor, dass der Makler die Kopien bzw. Unterlagen fünf Jahre aufbewahren muss.

PROVISIONSHINWEIS: Mit der Anfrage bei und durch Inanspruchnahme der Dienstleistung der Firma von Poll Immobilien GmbH, wird ein Maklervertrag geschlossen. Sofern es durch die Tätigkeit der Firma VON POLL IMMOBILIEN GmbH zu einem wirksamen Hauptvertrag mit der Eigentümerseite kommt, hat der Interessent bei Abschluss - eines MIETVERTRAGS keine Provision/Maklercourtage an die von Poll Immobilien GmbH zu zahlen. - eines KAUFVERTRAGS die ortsübliche Provision/Maklercourtage an die von Poll Immobilien GmbH gegen Rechnung zu zahlen.

HAFTUNG: Wir weisen darauf hin, dass die von uns weitergegebenen Objektinformationen, Unterlagen, Pläne etc. vom Verkäufer bzw. Vermieter stammen. Eine Haftung für die Richtigkeit oder Vollständigkeit der Angaben übernehmen wir daher nicht. Es obliegt daher unseren Kunden, die darin enthaltenen Objektinformationen und Angaben auf ihre Richtigkeit hin zu überprüfen. Alle Immobilienangebote sind freibleibend und vorbehaltlich Irrtümer, Zwischenverkauf- und Vermietung oder sonstiger Zwischenverwertung.

UNSER SERVICE FÜR SIE ALS EIGENTÜMER: Planen Sie den Verkauf oder die Vermietung Ihrer Immobilie, so ist es für Sie wichtig, deren Marktwert zu kennen. Lassen Sie kostenfrei und unverbindlich den aktuellen Wert Ihrer Immobilie professionell durch einen unserer Immobilienspezialisten einschätzen. Unser bundesweites und internationales Netzwerk ermöglicht es uns, Verkäufer bzw. Vermieter und Interessenten bestmöglich zusammenzuführen.

Achtung: Bitte haben Sie Verständnis, dass wir nur vollständige Anfragen mit Angabe von Ihrem Namen, Ihrer Anschrift, Ihrer Tel.- Nummer und vollständiger und richtiger E- Mail Adresse bearbeiten können. Anfragen mit falschen Daten werden von uns nicht beantwortet.

Objektnummer: 25156001 - 39218 Schönebeck

Ansprechpartner

Weitere Informationen erhalten Sie über Ihren Ansprechpartner:

Heike Hoffmann

Domplatz 11A Magdeburg
E-Mail: magdeburg@von-poll.com

To Disclaimer of von Poll Immobilien GmbH

www.von-poll.com