

Coburg / Scheuerfeld – Scheuerfeld

Junges Einfamilienhaus mit Einliegerwohnung in bevorzugter Lage

Objektnummer: 24214704



KAUFPREIS: 599.000 EUR • WOHNFLÄCHE: ca. 180 m² • ZIMMER: 5 • GRUNDSTÜCK: 520 m²

Objektnummer: 24214704 - 96450 Coburg / Scheuerfeld – Scheuerfeld

- Auf einen Blick
- Die Immobilie
- Auf einen Blick: Energiedaten
- Grundrisse
- Ein erster Eindruck
- Alles zum Standort
- Sonstige Angaben
- Ansprechpartner

Objektnummer: 24214704 - 96450 Coburg / Scheuerfeld – Scheuerfeld

Auf einen Blick

Objektnummer	24214704	Kaufpreis	599.000 EUR
Wohnfläche	ca. 180 m ²	Haustyp	Einfamilienhaus
Dachform	Satteldach	Provision	Käuferprovision beträgt 3,57 % (inkl. MwSt.) des beurkundeten Kaufpreises
Zimmer	5	Zustand der Immobilie	gepflegt
Schlafzimmer	4	Bauweise	Massiv
Badezimmer	2	Ausstattung	Terrasse, Gäste-WC, Kamin, Garten/-mitbenutzung
Baujahr	2012		

Objektnummer: 24214704 - 96450 Coburg / Scheuerfeld – Scheuerfeld

Auf einen Blick: Energiedaten

Heizungsart	Fußbodenheizung	Energieausweis	Verbrauchsausweis
Wesentlicher Energieträger	Erdgas leicht	Endenergieverbrauch	95.20 kWh/m ² a
Energieausweis gültig bis	21.01.2035	Energie-Effizienzklasse	C
Befuerung	Gas	Baujahr laut Energieausweis	2012

Objektnummer: 24214704 - 96450 Coburg / Scheuerfeld – Scheuerfeld

Die Immobilie



Objektnummer: 24214704 - 96450 Coburg / Scheuerfeld – Scheuerfeld

Die Immobilie



Objektnummer: 24214704 - 96450 Coburg / Scheuerfeld – Scheuerfeld

Die Immobilie



Objektnummer: 24214704 - 96450 Coburg / Scheuerfeld – Scheuerfeld

Die Immobilie



Objektnummer: 24214704 - 96450 Coburg / Scheuerfeld – Scheuerfeld

Die Immobilie



Objektnummer: 24214704 - 96450 Coburg / Scheuerfeld – Scheuerfeld

Die Immobilie



Objektnummer: 24214704 - 96450 Coburg / Scheuerfeld – Scheuerfeld

Die Immobilie



Objektnummer: 24214704 - 96450 Coburg / Scheuerfeld – Scheuerfeld

Die Immobilie



Objektnummer: 24214704 - 96450 Coburg / Scheuerfeld – Scheuerfeld

Die Immobilie



Objektnummer: 24214704 - 96450 Coburg / Scheuerfeld – Scheuerfeld

Die Immobilie



Objektnummer: 24214704 - 96450 Coburg / Scheuerfeld – Scheuerfeld

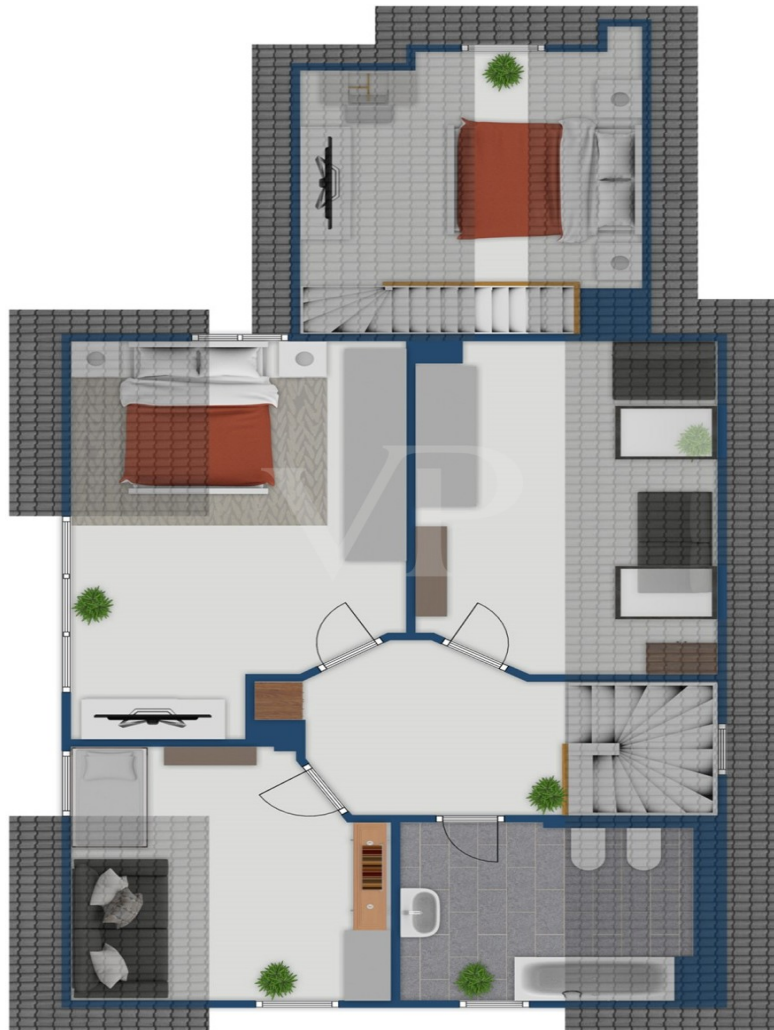
Die Immobilie



Objektnummer: 24214704 - 96450 Coburg / Scheuerfeld – Scheuerfeld

Grundrisse





Dieser Grundriss ist nicht maßstabsgetreu. Die Unterlagen wurden uns vom Auftraggeber zur Verfügung gestellt. Aus diesem Grund können wir nicht für die Richtigkeit der Angaben garantieren.

Objektnummer: 24214704 - 96450 Coburg / Scheuerfeld – Scheuerfeld

Ein erster Eindruck

Junges Einfamilienhaus mit Einliegerwohnung in bevorzugter Lage Auf ca. 140 qm Wohnfläche bezaubert dieses charmante Einfamilienhaus durch Helligkeit und Wärme. Durch das geschmackvolle Farbkonzept und die einladende Atmosphäre wurde hier ein Ort geschaffen, der Lebensfreude und Herzlichkeit ausstrahlt. Die Liebe zum Detail prägt jedes Zimmer und macht Ihr neues Zuhause zu etwas ganz Besonderem. Dank der genialen Raumaufteilung und der angrenzenden ca. 40 qm großen Einliegerwohnung mit separatem Eingang, Terrasse und Pkw-Stellplatz, haben Sie hier Raum für viele Lebensmodelle - ob als Rückzugsort für die Familie, Kombination aus Wohnen und Arbeiten oder Vermietung - dieses Haus bietet viele Möglichkeiten. Das ca. 520 qm große eingewachsene Grundstück, das absolute Privatsphäre garantiert, befindet sich am Ortsrand einer der besten Wohnlagen, wo Ruhe und Natur auf eine hervorragende Anbindung treffen. Genießen Sie die Vorzüge einer idyllischen, gehobenen Umgebung, ohne auf die Nähe der Stadt verzichten zu müssen, die in wenigen Minuten zu erreichen ist. Der fantastische Ausblick in die Natur ist unverbaubar. Hier werden keine weiteren Gebäude entstehen. Das Haus präsentiert sich in makellosem Zustand und ermöglicht einen Einzug ohne jeglichen Renovierungsbedarf. Grundlegende Informationen und Highlights Wohnhaus: Baujahr: 2012 Grundstücksfläche: ca. 520 qm Wohnfläche Haus: ca. 140 qm Wohnfläche Einliegerwohnung: ca. 40 cm Zimmer: 5 Bäder: 2 Sehr gepflegter Zustand Helle und farbenfrohe Wohnräume mit Tageslicht Hochwertige Küche Fußbodenheizung in den Fliesenbereichen Hochwertiger Parkettboden im Obergeschoss Dachboden mit großer Abstellfläche Klimaanlage im Schlafzimmer Wohnzimmer mit Essbereich und Zugang zum Garten Eingewachsener Garten mit großem Gartenhäuschen Garten mit Privatsphäre Terrasse mit Süd-/Westausrichtung mit Markise Terrasse mit Nordausrichtung vor dem Haus Unverbaubare Ortsrandlage Kamin 1 Carportstellplatz und 2 weitere Pkw-Stellplätze Akustikwand zur anliegenden Einliegerwohnung Verfügbar nach Absprache bzw. Sommer 2025 Grundlegende Informationen und Highlights Einliegerwohnung: Wohnfläche: ca. 40 qm Zimmer: 2 Bad: 1 kleine Terrasse Pkw-Stellplatz Kamin Gerne stellen wir Ihnen auf Anfrage unseren 360-Grad-Rundgang zur Verfügung.

Objektnummer: 24214704 - 96450 Coburg / Scheuerfeld – Scheuerfeld

Alles zum Standort

Dieses besondere Haus liegt am Ortsrand einer der begehrtesten Wohngegenden im Coburger Stadtteil Scheuerfeld. Diese Lage bietet Ihnen das Beste aus zwei Welten - eine ruhige, naturnahe Umgebung und gleichzeitig eine optimale Erreichbarkeit von urbanen Einrichtungen und Infrastruktur. Eingebettet in eine grüne Umgebung genießen Sie hier eine idyllische Atmosphäre, während Sie gleichzeitig in nur 5 Minuten die Stadt erreichen. Die Verkehrsanbindung ist hervorragend. Eine Bushaltestelle, von der Sie die Linien 1407 und 1403 direkt in das Stadtzentrum oder zum Hauptbahnhof von Coburg bringen, befindet sich nur wenige Meter von Ihrer Haustür entfernt. Vom Bahnhof Coburg aus gibt es regelmäßige ICE-Anbindungen in sämtliche Richtungen. Ebenso die Autobahn A73, die nach Nürnberg oder auch Erfurt führt, ist gleich um die Ecke. Die Nähe zur Natur lädt zu zahlreichen Freizeitaktivitäten im Grünen ein, sei es Wandern, Radfahren oder einfach nur Entspannen an der frischen Luft. Für Familien ist die Lage besonders attraktiv, da Kindergärten und Schulen sowie Einkaufsmöglichkeiten in unmittelbarer Nähe liegen und ganz bequem erreichbar sind.

Objektnummer: 24214704 - 96450 Coburg / Scheuerfeld – Scheuerfeld

Sonstige Angaben

Es liegt ein Energieverbrauchsausweis vor. Dieser ist gültig bis 21.1.2035.
Endenergieverbrauch beträgt 95.20 kWh/(m²*a). Wesentlicher Energieträger der Heizung ist Erdgas leicht. Das Baujahr des Objekts lt. Energieausweis ist 2012. Die Energieeffizienzklasse ist C.

Objektnummer: 24214704 - 96450 Coburg / Scheuerfeld – Scheuerfeld

Ansprechpartner

Weitere Informationen erhalten Sie über Ihren Ansprechpartner:

Alexander J. N. Petrich

Judengasse 18 Coburg
E-Mail: coburg@von-poll.com

To Disclaimer of von Poll Immobilien GmbH

www.von-poll.com