

Werder (Havel) – Plötzin

Vier Seitenhof mit viel Platz zum wohnen und arbeiten

Objektnummer: 24310011



www.von-poll.com

KAUFPREIS: 395.000 EUR • WOHNFLÄCHE: ca. 200 m² • ZIMMER: 7 • GRUNDSTÜCK: 10.614 m²

Objektnummer: 24310011 - 14542 Werder (Havel) – Plötzin

- Auf einen Blick
- Die Immobilie
- Auf einen Blick: Energiedaten
- Ein erster Eindruck
- Ausstattung und Details
- Alles zum Standort
- Sonstige Angaben
- Ansprechpartner

Objektnummer: 24310011 - 14542 Werder (Havel) – Plötzin

Auf einen Blick

Objektnummer	24310011
Wohnfläche	ca. 200 m ²
Dachform	Satteldach
Zimmer	7
Schlafzimmer	3
Badezimmer	2
Baujahr	1860
Stellplatz	5 x Freiplatz

Kaufpreis	395.000 EUR
Haustyp	Resthof
Provision	Käuferprovision beträgt 3,57 % (inkl. MwSt.) des beurkundeten Kaufpreises
Modernisierung / Sanierung	1994
Zustand der Immobilie	Sanierungsbedürftig
Bauweise	Massiv
Nutzfläche	ca. 140 m ²
Ausstattung	Garten/-mitbenutzung

Objektnummer: 24310011 - 14542 Werder (Havel) – Plötzin

Auf einen Blick: Energiedaten

Heizungsart	Zentralheizung	Energieausweis	Bedarfsausweis
Wesentlicher Energieträger	Öl	Endenergiebedarf	361.80 kWh/m ² a
Energieausweis gültig bis	26.08.2034	Energie-Effizienzklasse	H
Befuerung	Öl	Baujahr laut Energieausweis	1966

Objektnummer: 24310011 - 14542 Werder (Havel) – Plötzin

Die Immobilie



Objektnummer: 24310011 - 14542 Werder (Havel) – Plötzin

Die Immobilie



Objektnummer: 24310011 - 14542 Werder (Havel) – Plötzin

Die Immobilie



Objektnummer: 24310011 - 14542 Werder (Havel) – Plötzin

Die Immobilie



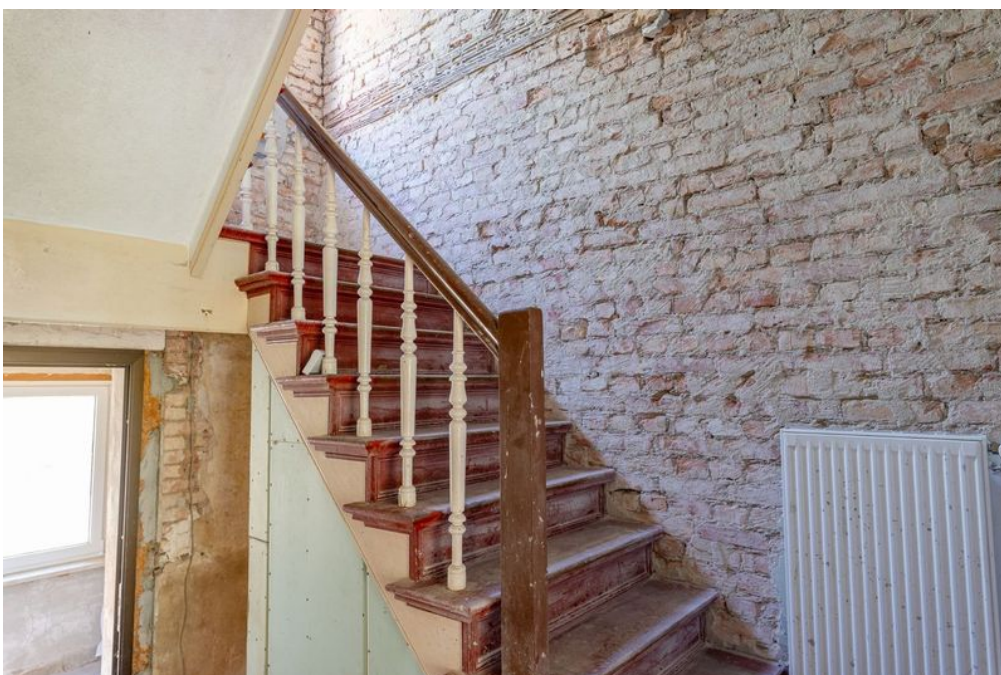
Objektnummer: 24310011 - 14542 Werder (Havel) – Plötzin

Die Immobilie



Objektnummer: 24310011 - 14542 Werder (Havel) – Plötzin

Die Immobilie



Objektnummer: 24310011 - 14542 Werder (Havel) – Plötzin

Die Immobilie



Objektnummer: 24310011 - 14542 Werder (Havel) – Plötzin

Die Immobilie



Objektnummer: 24310011 - 14542 Werder (Havel) – Plötzin

Die Immobilie



Objektnummer: 24310011 - 14542 Werder (Havel) – Plötzin

Die Immobilie



Objektnummer: 24310011 - 14542 Werder (Havel) – Plötzin

Die Immobilie



Objektnummer: 24310011 - 14542 Werder (Havel) – Plötzin

Die Immobilie



Objektnummer: 24310011 - 14542 Werder (Havel) – Plötzin

Ein erster Eindruck

1) dritte Wohngebäude (Doppelhaushälfte) mit 2 Zimmern 1 Küche und einem Bad
Wohnzimmer ca. (24,45m²) Schlafzimmer ca. (13,60m²) Diele ca. (11,20m²) Küche
ca. (7,55m²) Bad ca.(5,95m²) 2) 2. Wohngebäude mit 3 Zimmern , Küche und Bad
sowie Keller (der Turm entkernt) Eingangserker ca.(4,75m²) ERDGESCHOß
Wohnzimmer ca. (19,05m²) Küche ca. (8,30m²) Flur ca. (6,3m²) OBERGESCHOß
Schlafzimmer ca.(19,05) Kinderzimmer ca. (8,40m²) 3) 1 Wohngebäude mit 2 Zimmern
und einem Duschbad/ und einer Kochecke und einer Werkstatt und Garage 4) Scheune
ca.140m² Nutzfläche

Objektnummer: 24310011 - 14542 Werder (Havel) – Plötzin

Ausstattung und Details

teilweise Dielen
Teilweise fliesen
Ölheizung
Scheune
Werkstatt

Objektnummer: 24310011 - 14542 Werder (Havel) – Plötzin

Alles zum Standort

Der Ort Neu Plötzin liegt zwischen Werder/Havel und Groß Kreutz. Eine direkte Busanbindung nach Werder/Havel ist vorhanden und innerhalb von 10Fußminuten erreichbar. Die Autobahnauffahrt Groß Kreutz befindet sich in 2 Kilometer Entfernung. Schulen und öffentliche Einrichtungen findet man in Werder/Havel. In der näheren Umgebung befinden sich weitere Einfamilienhäuser und sehr viel Landwirtschaftlich genutzte Flächen.

Objektnummer: 24310011 - 14542 Werder (Havel) – Plötzin

Sonstige Angaben

Es liegt ein Energiebedarfsausweis vor. Dieser ist gültig bis 26.8.2034. Endenergiebedarf beträgt 361.80 kWh/(m²*a). Wesentlicher Energieträger der Heizung ist Öl. Das Baujahr des Objekts lt. Energieausweis ist 1966. Die Energieeffizienzklasse ist H. Unser Service für Sie als Eigentümer: Wir bewerten gern kostenfrei Ihre Immobilie entsprechend dem aktuellen Marktwert, entwickeln eine Ihrem Objekt angepasste Verkaufsstrategie und stehen Ihnen bis zum erfolgreichen Verkauf zur Verfügung. VON POLL IMMOBILIEN steht als Maklerunternehmen mit seinen Mitarbeitern und Kollegen für die Werte Seriosität, Zuverlässigkeit und Diskretion. Unser bundesweites und internationales Netzwerk ermöglicht es uns, Verkäufer bzw. Vermieter und Interessenten bestmöglich zusammenzuführen. Wir können Ihnen bereits in den ersten Gesprächen mitteilen, wie viele vorgemerkte Suchinteressenten wir haben. Kommen Sie einfach bei uns vorbei, rufen Sie uns an oder senden Sie uns eine E-Mail – wir freuen uns, Sie kennen zu lernen. Wir weisen darauf hin, dass die von uns weitergegebenen Objektinformationen, Unterlagen, Pläne etc. vom Veräußerer bzw. Vermieter stammen. Eine Haftung für die Richtigkeit oder Vollständigkeit der Angaben übernehmen wir daher nicht. Es obliegt daher unseren Kunden, die darin enthaltenen Objektinformationen und Angaben auf ihre Richtigkeit hin zu überprüfen. Wir bitten Sie um Verständnis, dass wir die vollständigen Angaben zur Immobilie nur übermitteln können, wenn uns alle Kontaktdaten des Interessenten (Wohnanschrift, Telefon, ...) vorliegen.

Objektnummer: 24310011 - 14542 Werder (Havel) – Plötzin

Ansprechpartner

Weitere Informationen erhalten Sie über Ihren Ansprechpartner:

Andreas Güthling

Friedrich-Ebert-Straße 54 Potsdam
E-Mail: potsdam@von-poll.com

To Disclaimer of von Poll Immobilien GmbH

www.von-poll.com