

Sassari – Sardinien

Villa in costruzione a Monte Moro - La vostra dimora in posizione perfetta a pochi passi dalla Costa Smeralda

Objektnummer: IT244151725



www.von-poll.it

KAUFPREIS: 1.400.000 EUR • GRUNDSTÜCK: 10.000 m²

Objektnummer: IT244151725 - 07021 Sassari – Sardinien

- Auf einen Blick
- Die Immobilie
- Grundrisse
- Ein erster Eindruck
- Ansprechpartner

Objektnummer: IT244151725 - 07021 Sassari – Sardinien

Auf einen Blick

Objektnummer	IT244151725	Kaufpreis	1.400.000 EUR
		Haus	Einfamilienhaus
		Provision	Provisionspflichtig
		Gesamtfläche	ca. 250 m ²

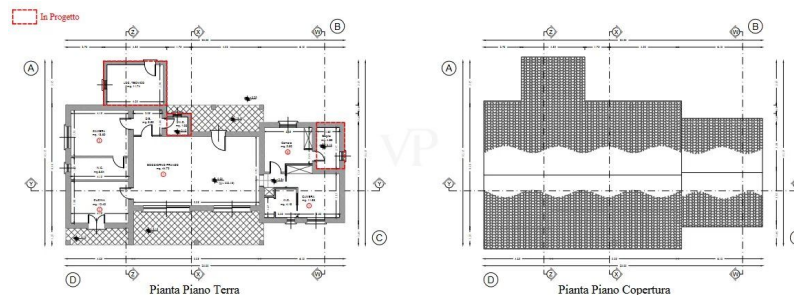
Objektnummer: IT244151725 - 07021 Sassari – Sardinien

Die Immobilie



Objektnummer: IT244151725 - 07021 Sassari – Sardinien

Grundrisse



Dieser Grundriss ist nicht massstabsgetreu. Die Unterlagen wurden uns vom Auftraggeber zur Verfügung gestellt. Aus diesem Grund können wir nicht für die Richtigkeit der Angaben garantieren.

Objektnummer: IT244151725 - 07021 Sassari – Sardinien

Ein erster Eindruck

Diese im Bau befindliche Villa im rustikalen Stil verbindet modernes Wohnen mit dem Charme eines Rückzugsortes inmitten der Natur. Nur 10 Minuten von den schönsten Stränden der Costa Smeralda entfernt, bietet sie eine einzigartige Kombination aus Ruhe, Komfort und Nähe zur Küste. Die Villa wird nach modernsten Gesichtspunkten gebaut und zeichnet sich durch ihre großzügigen und hellen Räume aus. Das ca. 1 Hektar große Grundstück, umgeben von unberührter Natur, garantiert absolute Privatsphäre. Das Vorhandensein eines privaten Pools lädt zu Momenten der Entspannung ein und macht diese Immobilie zu einem exklusiven Rückzugsort. Eine ideale Gelegenheit für diejenigen, die Exklusivität, Natur und die Nähe zu den wunderschönen Stränden Sardinien suchen.

Objektnummer: IT244151725 - 07021 Sassari – Sardinien

Ansprechpartner

Weitere Informationen erhalten Sie über Ihren Ansprechpartner:

Christian Weissensteiner

Corso Italia 1 Mailand
E-Mail: milano@von-poll.com

To Disclaimer of von Poll Immobilien GmbH

www.von-poll.com