

Neuried – Neuried, Kreis München (Gemeinde)

# Mehrfamilienhaus mit Potenzial in sehr guter Lage von Neuried

Objektnummer: C2520008



[www.von-poll.com](http://www.von-poll.com)

**KAUFPREIS: 2.250.000 EUR • WOHNFLÄCHE: ca. 364,09 m<sup>2</sup> • ZIMMER: 15 • GRUNDSTÜCK: 1.178 m<sup>2</sup>**

Objektnummer: C2520008 - 82061 Neuried – Neuried, Kreis München (Gemeinde)

- Auf einen Blick
- Die Immobilie
- Auf einen Blick: Energiedaten
- Grundrisse
- Ein erster Eindruck
- Ausstattung und Details
- Alles zum Standort
- Weitere Informationen
- Ansprechpartner

Objektnummer: C2520008 - 82061 Neuried – Neuried, Kreis München (Gemeinde)

## Auf einen Blick

Objektnummer	C2520008
Wohnfläche	ca. 364,09 m <sup>2</sup>
Dachform	Satteldach
Zimmer	15
Schlafzimmer	9
Badezimmer	7
Baujahr	1960
Stellplatz	7 x Garage

Kaufpreis	2.250.000 EUR
Haus	Mehrfamilienhaus
Provision	Käuferprovision 2,38 % (inkl. MwSt.) vom Kaufpreis
Bauweise	Massiv
Nutzfläche	ca. 525 m <sup>2</sup>
Ausstattung	Terrasse, Gäste-WC, Garten/-mitbenutzung

Objektnummer: C2520008 - 82061 Neuried – Neuried, Kreis München (Gemeinde)

## Auf einen Blick: Energiedaten

Wesentlicher Energieträger	Öl
Energieausweis gültig bis	27.09.2034
Befuerung	Öl

Energieinformationen	VERBRAUCH
Endenergieverbrauch	110.30 kWh/m <sup>2</sup> a
Energie-Effizienzklasse	D
Baujahr laut Energieausweis	1960

Objektnummer: C2520008 - 82061 Neuried – Neuried, Kreis München (Gemeinde)

## Die Immobilie



Objektnummer: C2520008 - 82061 Neuried – Neuried, Kreis München (Gemeinde)

## Die Immobilie



Objektnummer: C2520008 - 82061 Neuried – Neuried, Kreis München (Gemeinde)

## Die Immobilie



Objektnummer: C2520008 - 82061 Neuried – Neuried, Kreis München (Gemeinde)

## Die Immobilie





Objektnummer: C2520008 - 82061 Neuried – Neuried, Kreis München (Gemeinde)

## Die Immobilie



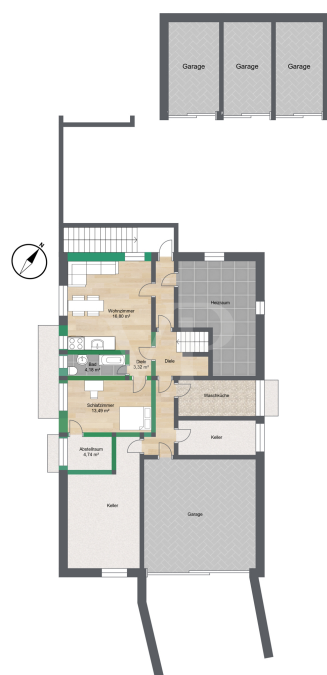
Objektnummer: C2520008 - 82061 Neuried – Neuried, Kreis München (Gemeinde)

## Die Immobilie



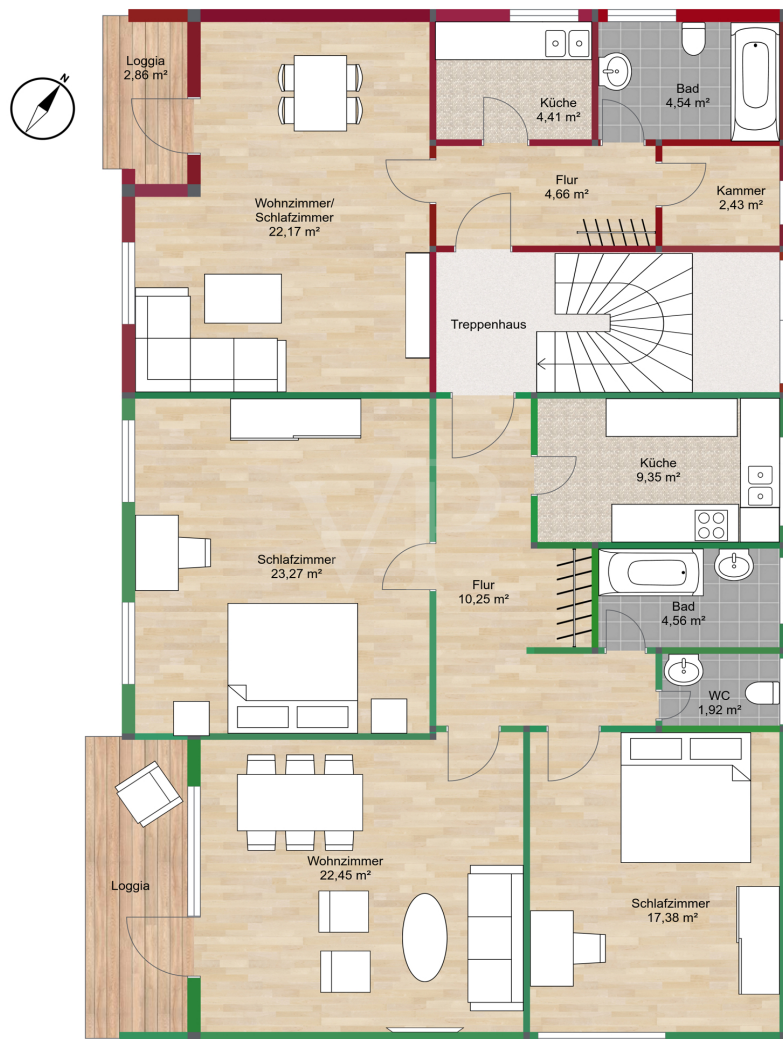
Objektnummer: C2520008 - 82061 Neuried – Neuried, Kreis München (Gemeinde)

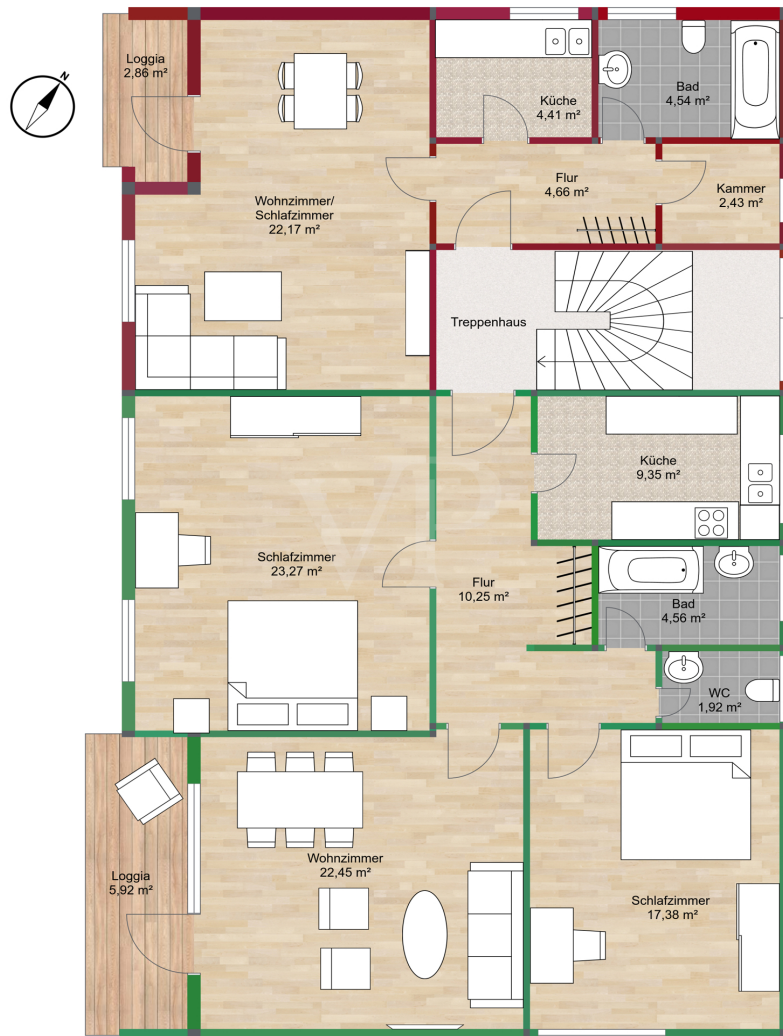
## Die Immobilie

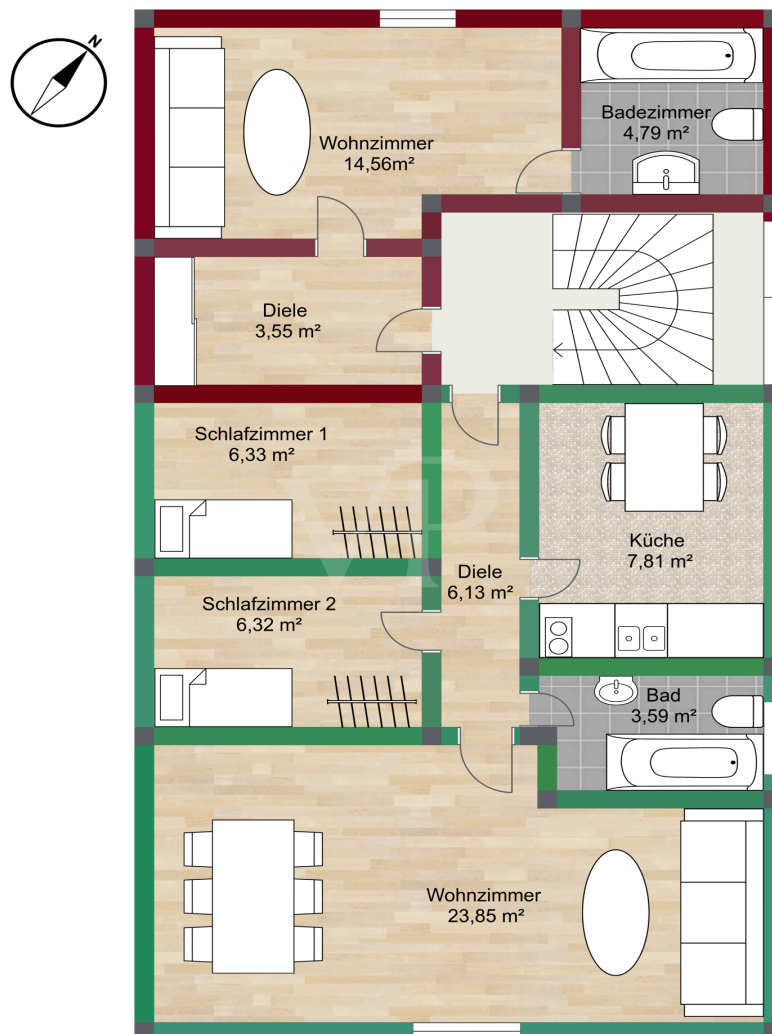


Objektnummer: C2520008 - 82061 Neuried – Neuried, Kreis München (Gemeinde)

## Grundrisse







Dieser Grundriss ist nicht massstabsgetreu. Die Unterlagen wurden uns vom Auftraggeber zur Verfügung gestellt. Aus diesem Grund können wir nicht für die Richtigkeit der Angaben garantieren.

**Objektnummer: C2520008 - 82061 Neuried – Neuried, Kreis München (Gemeinde)**

## Ein erster Eindruck

In ruhiger Wohnlage von Neuried präsentiert sich dieses Mehrfamilienhaus als interessante Investitionsmöglichkeit mit erheblichem Entwicklungsspielraum. Auf einem ca. 1.178 m<sup>2</sup> großen Grundstück gelegen, umfasst die Liegenschaft sieben verfügbare Wohneinheiten sowie sieben Garagenstellplätze – eine solide Grundlage für langfristige Wertsteigerung. Das im Jahr 1960 errichtete Gebäude verfügt über eine Gesamtwohnfläche von rund 364 m<sup>2</sup> und befindet sich in gepflegten Zustand. Die Raumaufteilung gestaltet sich wie folgt: Erdgeschoss: – Wohneinheit links: ca. 91,05 m<sup>2</sup> – Wohneinheit rechts: ca. 38,50 m<sup>2</sup> Obergeschoss: – Wohneinheit links: ca. 91,05 m<sup>2</sup> – Wohneinheit rechts: ca. 38,50 m<sup>2</sup> Dachgeschoss: – Wohneinheit links: ca. 22,90 m<sup>2</sup> – Wohneinheit rechts: ca. 40,14 m<sup>2</sup> Souterrain: – Wohneinheit ca. 41,69 m<sup>2</sup> Die Grundrisse sprechen unterschiedliche Zielgruppen an – von Singles über Paare bis hin zu kleinen Familien. Besonders hervorzuheben ist die Kombination aus einer ruhigen, dennoch gut angebundenen Lage mit Nähe zu Einkaufsmöglichkeiten, Schulen und Freizeitangeboten. Die einfache Ausstattung entspricht dem Baujahr und bietet vielfältige Ansätze für eine wertsteigernde Aufwertung. Die sieben Garagenstellplätze stellen einen zusätzlichen Mehrwert dar. Insgesamt handelt es sich um eine Immobilie mit solider Substanz und Entwicklungsperspektive – ideal für Kapitalanleger, die ein Objekt mit Gestaltungsspielraum in gefragter Lage suchen. Das großzügige Grundstück, die klare Struktur des Hauses und das Potenzial zur Neuausrichtung machen dieses Angebot besonders reizvoll.

Objektnummer: C2520008 - 82061 Neuried – Neuried, Kreis München (Gemeinde)

## Ausstattung und Details

### HIGHLIGHTS

- Ruhige, etablierte Wohnlage in gefragtem Neuried
- Großzügige Grundstücksfläche von ca.: 1.178 m<sup>2</sup>
- Sieben Wohneinheiten mit ca. 364 m<sup>2</sup> Gesamtwohnfläche
- Sieben Garagenstellplätze mit zusätzlichem Mieteinnahmepotenzial
- Gute Anbindung an den öffentlichen Nahverkehr und die Münchner Innenstadt
- Vielfältige Möglichkeiten zur Neugestaltung und Wertsteigerung
- Sanierte Balkone – modern und einladend



**Objektnummer: C2520008 - 82061 Neuried – Neuried, Kreis München (Gemeinde)**

## Alles zum Standort

Neuried ist eine äußerst gefragte Wohngegend im südwestlichen Speckgürtel Münchens und zeichnet sich durch eine hervorragende Kombination aus naturnaher Umgebung, gewachsener Infrastruktur und sehr guter Anbindung an die Innenstadt aus. Die Gemeinde grenzt unmittelbar an die Münchner Stadtteile Fürstenried und Großhadern und profitiert in besonderem Maße von der Nähe zum Forstenrieder Park – einem weitläufigen Naherholungsgebiet mit zahlreichen Freizeit- und Sportmöglichkeiten. Die Mikrolage überzeugt durch ihre ruhige, familienfreundliche Atmosphäre und ein gepflegtes Wohnumfeld. Einrichtungen des täglichen Bedarfs – darunter Supermärkte, Bäckereien, Apotheken und ärztliche Versorgung – befinden sich in fußläufiger Entfernung. Kindergärten, Schulen sowie Spiel- und Sportplätze sind ebenfalls bequem erreichbar und unterstreichen die hohe Lebensqualität der Umgebung. Die Verkehrsanbindung ist ausgezeichnet: Über die nahegelegene U-Bahn-Station U3 Fürstenried West (U3) besteht eine direkte Verbindung in die Münchner Innenstadt. Den Marienplatz erreicht man in rund 25 Minuten Fahrzeit. Darüber hinaus ermöglichen die Autobahnen A95 und A96 sowie der Mittlere Ring eine schnelle Erreichbarkeit des gesamten Münchner Stadtgebiets sowie des oberbayerischen Umlands. Die Nähe zum Klinikum Großhadern, zum Campus der Ludwig-Maximilians-Universität sowie zu zahlreichen Forschungseinrichtungen und Unternehmen macht diesen Standort nicht nur für Familien, sondern auch für Berufspendler und Kapitalanleger besonders attraktiv. Insgesamt bietet Neuried eine ausgezeichnete Wohnlage, die städtischen Komfort mit naturnaher Lebensqualität in idealer Weise vereint.

Objektnummer: C2520008 - 82061 Neuried – Neuried, Kreis München (Gemeinde)

## Weitere Informationen

**GELDWÄSCHE:** Als Immobilienmaklerunternehmen ist die H & H Commercial GmbH nach § 2 Abs. 1 Nr. 14 und § 10 Abs. 3 Geldwäschegesetz (GwG) dazu verpflichtet, bei der Begründung einer Geschäftsbeziehung die Identität des Vertragspartners festzustellen und zu überprüfen. Hierzu ist es erforderlich, dass wir nach § 11 GwG die relevanten Daten Ihres Personalausweises festhalten (wenn Sie als natürliche Person handeln) – beispielsweise mittels einer Kopie. Bei einer juristischen Person benötigen wir eine Kopie des Handelsregisterauszugs, aus welchem der wirtschaftlich Berechtigte hervorgeht. Das Geldwäschegesetz sieht vor, dass der Makler die Kopien bzw. Unterlagen fünf Jahre aufbewahren muss.

**PROVISIONSHINWEIS:** Mit der Anfrage bei und durch Inanspruchnahme der Dienstleistung der Firma H & H Commercial GmbH, wird ein Maklervertrag geschlossen. Sofern es durch die Tätigkeit der Firma H & H Commercial GmbH zu einem wirksamen Hauptvertrag mit der Eigentümerseite kommt, hat der Interessent bei Abschluss - eines MIETVERTRAGS - eines KAUFVERTRAGS die ortsübliche Provision/Maklercourtage an die H & H Commercial GmbH gegen Rechnung zu zahlen. - eines KAUFVERTRAGS die ortsübliche Provision/Maklercourtage an die H & H Commercial GmbH gegen Rechnung zu zahlen.

**HAFTUNG:** Wir weisen darauf hin, dass die von uns weitergegebenen Objektinformationen, Unterlagen, Pläne etc. vom Verkäufer bzw. Vermieter stammen. Eine Haftung für die Richtigkeit oder Vollständigkeit der Angaben übernehmen wir daher nicht. Es obliegt daher unseren Kunden, die darin enthaltenen Objektinformationen und Angaben auf ihre Richtigkeit hin zu überprüfen. Alle Immobilienangebote sind freibleibend und vorbehaltlich Irrtümer, Zwischenverkauf- und Vermietung oder sonstiger Zwischenverwertung.

**UNSER SERVICE FÜR SIE ALS EIGENTÜMER:** Planen Sie den Verkauf oder die Vermietung Ihrer Immobilie, so ist es für Sie wichtig, deren Marktwert zu kennen. Lassen Sie kostenfrei und unverbindlich den aktuellen Wert Ihrer Immobilie professionell durch einen unserer Immobilienspezialisten einschätzen. Unser bundesweites und internationales Netzwerk ermöglicht es uns, Verkäufer bzw. Vermieter und Interessenten bestmöglich zusammenzuführen.

Objektnummer: C2520008 - 82061 Neuried – Neuried, Kreis München (Gemeinde)

## Ansprechpartner

Weitere Informationen erhalten Sie über Ihren Ansprechpartner:

Sascha Hadeed

---

Nymphenburger Straße 120 München - Commercial  
E-Mail: [commercial.muenchen@von-poll.com](mailto:commercial.muenchen@von-poll.com)

*To Disclaimer of von Poll Immobilien GmbH*

---

[www.von-poll.com](http://www.von-poll.com)