

Rheinfelden (Baden)

RESERVIERT: Vielseitiges Wohnen an bester Lage in Rheinfelden/Riedmatt

Objektnummer: 23090011

RESERVIERT



www.von-poll.com

KAUFPREIS: 830.000 EUR • WOHNFLÄCHE: ca. 193 m² • ZIMMER: 6 • GRUNDSTÜCK: 603 m²

Objektnummer: 23090011 - 79618 Rheinfelden (Baden)

- Auf einen Blick
- Die Immobilie
- Auf einen Blick: Energiedaten
- Grundrisse
- Ein erster Eindruck
- Alles zum Standort
- Weitere Informationen
- Ansprechpartner

Objektnummer: 23090011 - 79618 Rheinfelden (Baden)

Auf einen Blick

Objektnummer	23090011
Wohnfläche	ca. 193 m ²
Dachform	Walmdach
Zimmer	6
Schlafzimmer	3
Badezimmer	3
Baujahr	2017
Stellplatz	4 x Freiplatz

Kaufpreis	830.000 EUR
Haus	Einfamilienhaus
Provision	Käuferprovision beträgt 3,57 % (inkl. MwSt.) des beurkundeten Kaufpreises
Modernisierung / Sanierung	2024
Bauweise	Fertigteile
Nutzfläche	ca. 55 m ²
Ausstattung	Terrasse, Gäste-WC, Garten/-mitbenutzung, Einbauküche

Objektnummer: 23090011 - 79618 Rheinfeldern (Baden)

Auf einen Blick: Energiedaten

Heizungsart	Fussbodenheizung	Energieinformationen	BEDARF
Wesentlicher Energieträger	Luft/Wasser-Wärmepumpe	Endenergiebedarf	22.00 kWh/m ² a
Energieausweis gültig bis	27.06.2029	Energie-Effizienzklasse	A+
Befuerung	Luft/Wasser-Wärmepumpe	Baujahr laut Energieausweis	2017

Objektnummer: 23090011 - 79618 Rheinfelden (Baden)

Die Immobilie



Objektnummer: 23090011 - 79618 Rheinfelden (Baden)

Die Immobilie



Objektnummer: 23090011 - 79618 Rheinfelden (Baden)

Die Immobilie



Objektnummer: 23090011 - 79618 Rheinfelden (Baden)

Die Immobilie



Objektnummer: 23090011 - 79618 Rheinfelden (Baden)

Die Immobilie



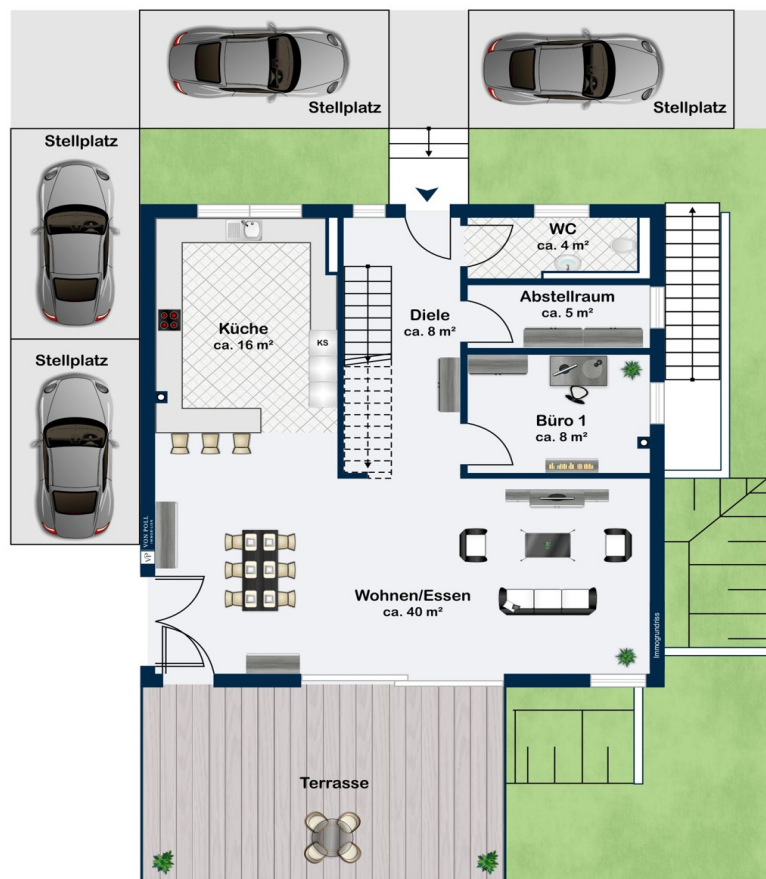
Objektnummer: 23090011 - 79618 Rheinfelden (Baden)

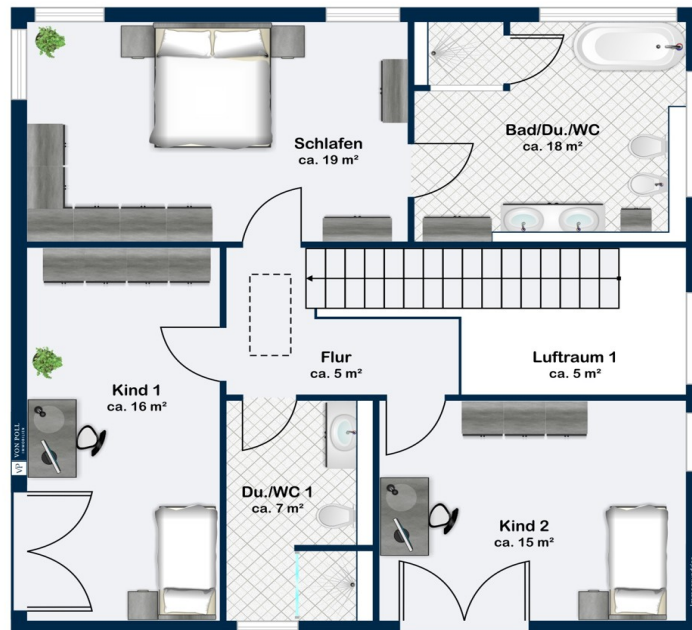
Die Immobilie



Objektnummer: 23090011 - 79618 Rheinfelden (Baden)

Grundrisse







Dieser Grundriss ist nicht massstabsgetreu. Die Unterlagen wurden uns vom Auftraggeber zur Verfügung gestellt. Aus diesem Grund können wir nicht für die Richtigkeit der Angaben garantieren.

Objektnummer: 23090011 - 79618 Rheinfeldern (Baden)

Ein erster Eindruck

VON POLL IMMOBILIEN Lörrach präsentiert Ihnen dieses moderne Einfamilienhaus mit einer Wohnfläche von ca. 193 m² und einem großzügigen Grundstück von 603 m². Es wurde im Jahr 2017 erbaut und befindet sich in einem neuwertigen Zustand. Die Immobilie wurde zuletzt im Jahr 2023 modernisiert, insbesondere die Gartenanlage und der Zaun wurden gerade auf den aktuellsten Stand gebracht. Zudem wurde 2024 eine neue Photovoltaikanlage auf dem Dach installiert. Das Haus verfügt über 5,5 Zimmer, darunter 3 Schlafzimmer, 2 Badezimmer und ein Gäste-WC. Die Ausstattungsqualität ist gehoben und bietet eine moderne, offene Küche mit hochwertigen Materialien und Elektrogeräten. Hohe Räume sowie ein praktisch angelegter Grundriss unterstreichen das niveauvolle Wohnen. Im Souterrain befindet sich außerdem eine großzügige Studio-Einliegerwohnung (ca. 40 m² Wohnfläche) mit Duschbad und separatem Eingang. Die Beheizung erfolgt über eine top aktuelle A+ Luft-Wärmepumpe mit integrierter Energierückgewinnung. Diese sorgt für eine angenehme und zeitgemäße Wärmequelle. Besonders hervorzuheben sind die großen Fenster, die viel Licht in die Räume lassen und ein helles, licht geflutetes Ambiente schaffen. Der Garten lädt zum Verweilen oder Spielen im Freien ein und bietet Ihnen eine perfekte Grünfläche. Aus der idyllischen Umgebung sind Sie in wenigen Minuten an allen für Sie wichtigen Knotenpunkten im Leben. Einkauf, Schulen, Gastronomie, Freizeit, Ärzte und was sonst noch zum Leben gehört befindet sich im perfekten Abstand zum Objekt. Von Poll Immobilien präsentiert Ihnen diese Einfamilienhaus besticht durch seine moderne Architektur und die hochwertige Ausstattung. Die Lage ist ideal für Familien, die eine ruhige und dennoch zentrale Umgebung schätzen. Die Verkehrsanbindung ist gut, Geschäfte des täglichen Bedarfs sowie Schulen und Kindergärten sind in der Nähe. Insgesamt bietet diese Immobilie alles, was man für ein komfortables und modernes Wohnen benötigt. Wenn Sie auf der Suche nach einem neuen Zuhause mit viel Platz und einer hochwertigen Ausstattung sind, könnte dieses Einfamilienhaus genau das Richtige für Sie sein. Vereinbaren Sie noch heute einen Besichtigungstermin und lassen Sie sich von dieser einzigartigen Immobilie überzeugen.

Objektnummer: 23090011 - 79618 Rheinfelden (Baden)

Alles zum Standort

Dieses von Licht durchflutete Einfamilienhaus liegt in einem ruhigen und trotzdem sehr gut erschlossenen Familienquartier in Rheinfelden/Riedmatt. Rheinfelden ist die zweitgrößte Stadt im Landkreis Lörrach und grenzt direkt, und nur durch den Rhein getrennt, an die Schweiz. Durch Ihre industrielle Vielzahl, bietet Sie zahlreichen Arbeitnehmern, vor allem aus der Pharmaindustrie interessanten Jobangebote. So ist Rheinfelden zu einer der begehrtesten Wohngegenden im Süden Deutschland geworden. Zahlreiche Kindergärten und Schulen für jeden Bildungsweg befinden sich im direkten Umfeld. Hier finden Sie alles, was Ihr Herz begehrt und Sie für das tägliche Leben benötigen. Begleitet vom Flusslauf des Rheins erstreckt sich diese hübsche Kleinstadt direkt im Dreiländereck mit den Nachbarn Schweiz und Frankreich. Sämtliche Geschäfte des täglichen Bedarfs wie Einkaufsmöglichkeiten, Bäcker, Banken, Ärzte etc. liegen in unmittelbarer Nähe und sind schnell zu erreichen. Das schulische, aber auch das Weiterbildungsangebot in Rheinfelden ist sehr umfangreich. Von Klein bis Groß sind Kindergärten, Grund-, weiterführende und Schulen, wie auch das Gymnasium leicht zu erreichen. Auch Freizeit kann in Rheinfelden großgeschrieben werden. Machen Sie einmal einen Einkaufsbummel durch die vielen kleinen Geschäfte und Boutiquen in der Innenstadt. Genießen Sie die Sonne in einem der einladenden Straßencafés oder frische Produkte aus dem Markgräflerland und der Region auf dem traditionsreichen Wochenmarkt. Zahlreichen Restaurants und Gaststuben sind für die hervorragende örtliche Gastronomie bekannt. Besonders aber das milde Klima sowie eine sehr hohe Anzahl von Sonnenstunden, haben das Dreiländereck als eine der wärmsten Gegenden Deutschlands bekannt gemacht. Für Städte wie Basel oder Zürich ist man über die Schweizer Autobahn 3 schnell vor Ort, aber auch Freiburg erreichen Sie über die A98 und die A5 innerhalb einer Stunde. Der Bahnhof bietet Ihnen mit der Schweizer S-Bahn zahlreiche Ziele. Und soll es doch einmal weiter weg gehen: Der Flughafen Freiburg/Basel/Mulhouse ist ebenfalls nur 20 Minuten entfernt.

Objektnummer: 23090011 - 79618 Rheinfeldern (Baden)

Weitere Informationen

Es liegt ein Energiebedarfsausweis vor. Dieser ist gültig bis 27.6.2029. Endenergiebedarf beträgt 22.00 kWh/(m²*a). Wesentlicher Energieträger der Heizung ist Luft/wasser Wärmepumpe. Das Baujahr des Objekts lt. Energieausweis ist 2017. Die Energieeffizienzklasse ist A+.

Objektnummer: 23090011 - 79618 Rheinfelden (Baden)

Ansprechpartner

Weitere Informationen erhalten Sie über Ihren Ansprechpartner:

Fee Kißling & Patric Widmer

Haagener Straße 1 Lörrach
E-Mail: loerrach@von-poll.com

To Disclaimer of von Poll Immobilien GmbH

www.von-poll.com