

Leudelange – Lux périphérie Ouest

Surfaces de bureaux à louer

Objektnummer: LU881800069



Objektnummer: LU881800069 - L-3364 Leudelange – Lux périphérie Ouest

- Auf einen Blick
- Die Immobilie
- Grundrisse
- Ein erster Eindruck
- Ansprechpartner

Objektnummer: LU881800069 - L-3364 Leudelange – Lux périphérie Ouest

Auf einen Blick

Objektnummer	LU881800069	Mietpreis	Auf Anfrage
Bezugsfrei ab	29.04.2019	Provision	Fees paid by the owner
Stellplatz	3 x Freiplatz, 115 EUR (Miete), 37 x Tiefgarage, 161 EUR (Miete)	Gesamtfläche	ca. 1.372 m ²

Objektnummer: LU881800069 - L-3364 Leudelange – Lux périphérie Ouest

Die Immobilie



Objektnummer: LU881800069 - L-3364 Leudelange – Lux périphérie Ouest

Die Immobilie



Objektnummer: LU881800069 - L-3364 Leudelange – Lux périphérie Ouest

Die Immobilie



Objektnummer: LU881800069 - L-3364 Leudelange – Lux périphérie Ouest

Die Immobilie



Objektnummer: LU881800069 - L-3364 Leudelange – Lux périphérie Ouest

Die Immobilie



Objektnummer: LU881800069 - L-3364 Leudelange – Lux périphérie Ouest

Die Immobilie



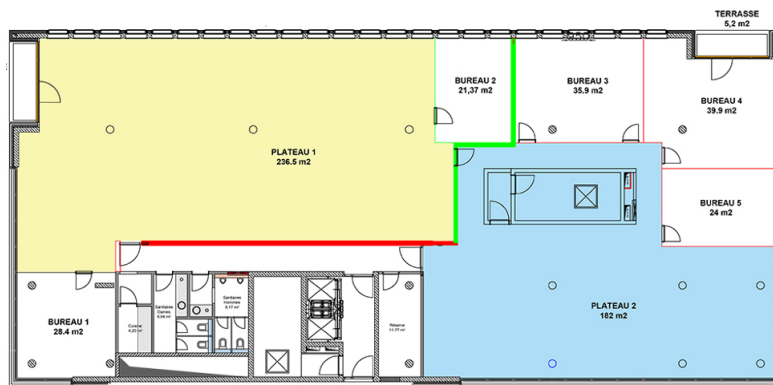
Objektnummer: LU881800069 - L-3364 Leudelange – Lux périphérie Ouest

Die Immobilie

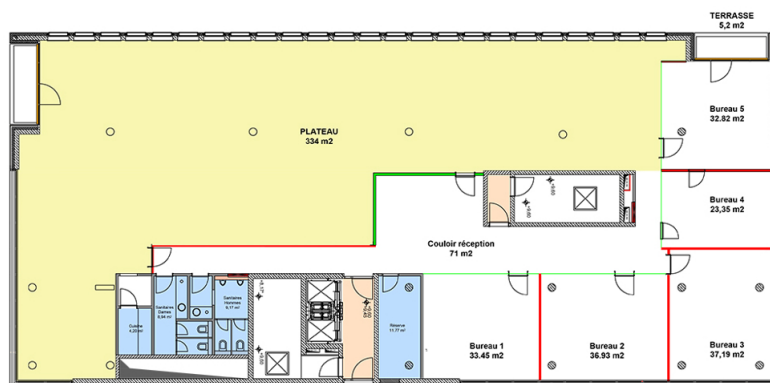


Objektnummer: LU881800069 - L-3364 Leudelange – Lux périphérie Ouest

Grundrisse



7



Dieser Grundriss ist nicht massstabsgetreu. Die Unterlagen wurden uns vom Auftraggeber zur Verfügung gestellt. Aus diesem Grund können wir nicht für die Richtigkeit der Angaben garantieren.

Objektnummer: LU881800069 - L-3364 Leudelange – Lux périphérie Ouest

Ein erster Eindruck

Immeuble de bureaux récent avec belle visibilité. Ils se composent de 2 plateaux tout équipés de 686 m² chacun, au 2ème et 3ème étage de l'immeuble. Les surfaces sont composées d'open space, de bureaux cloisonnés, sanitaires, kitchenette, salle IT. Proche de toutes commodités. Axes autoroutiers à proximité.

Objektnummer: LU881800069 - L-3364 Leudelange – Lux périphérie Ouest

Ansprechpartner

Weitere Informationen erhalten Sie über Ihren Ansprechpartner:

VON POLL REAL ESTATE Limpertsberg

6, avenue Pasteur Limpertsberg
E-Mail: limpertsberg@von-poll.com

To Disclaimer of von Poll Immobilien GmbH

www.von-poll.com