

Luxembourg-gare – Gare  
**Bureau à louer**

*Objektnummer: LU881900103*



Objektnummer: LU881900103 - L-1611 Luxembourg-gare – Gare

- Auf einen Blick
- Die Immobilie
- Auf einen Blick: Energiedaten
- Grundrisse
- Ein erster Eindruck
- Ansprechpartner

Objektnummer: LU881900103 - L-1611 Luxembourg-gare – Gare

## Auf einen Blick

Objektnummer	LU881900103	Mietpreis	Auf Anfrage
Bezugsfrei ab	23.01.2020	Provision	15% loyer annuel eco payé par le propriétaire
Etage	4		
Stellplatz	2 x Tiefgarage, 280 EUR (Miete)	Gesamtfläche	ca. 434 m <sup>2</sup>

Objektnummer: LU881900103 - L-1611 Luxembourg-gare – Gare

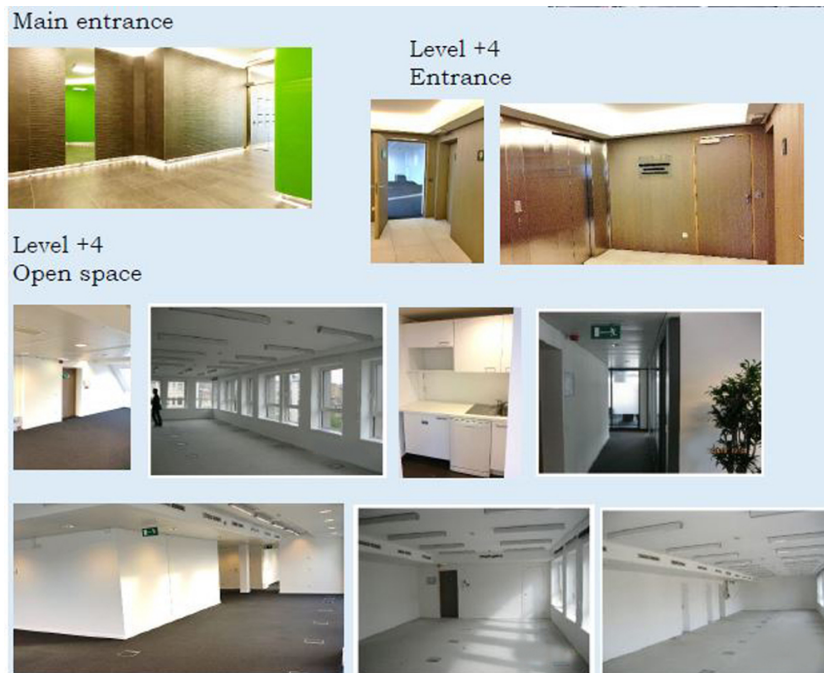
## Auf einen Blick: Energiedaten

Heizungsart

Fernwärme

Objektnummer: LU881900103 - L-1611 Luxembourg-gare – Gare

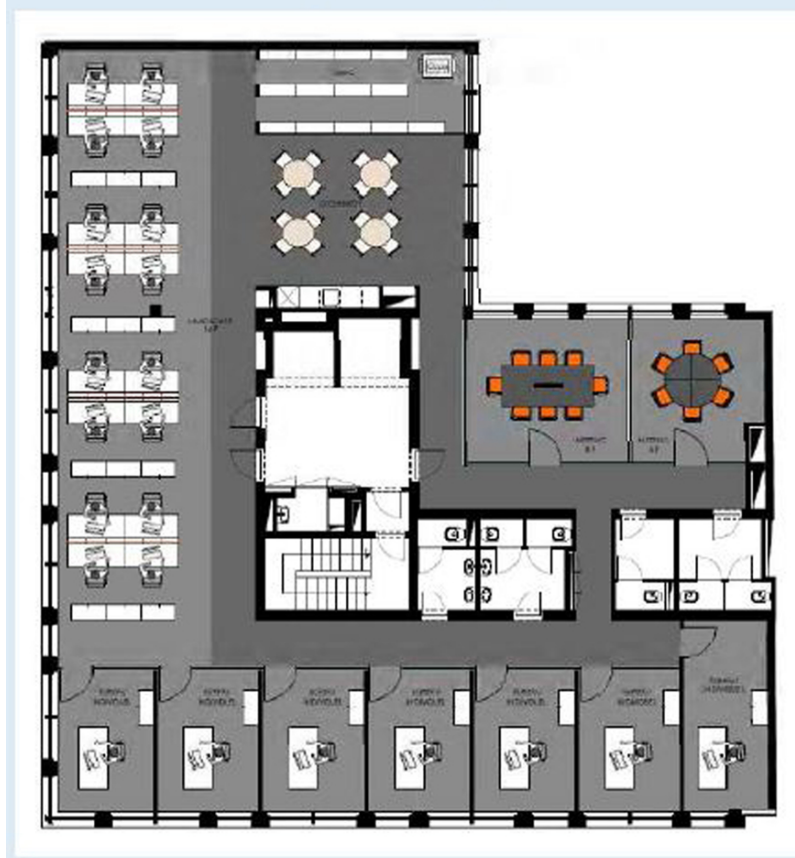
## Die Immobilie

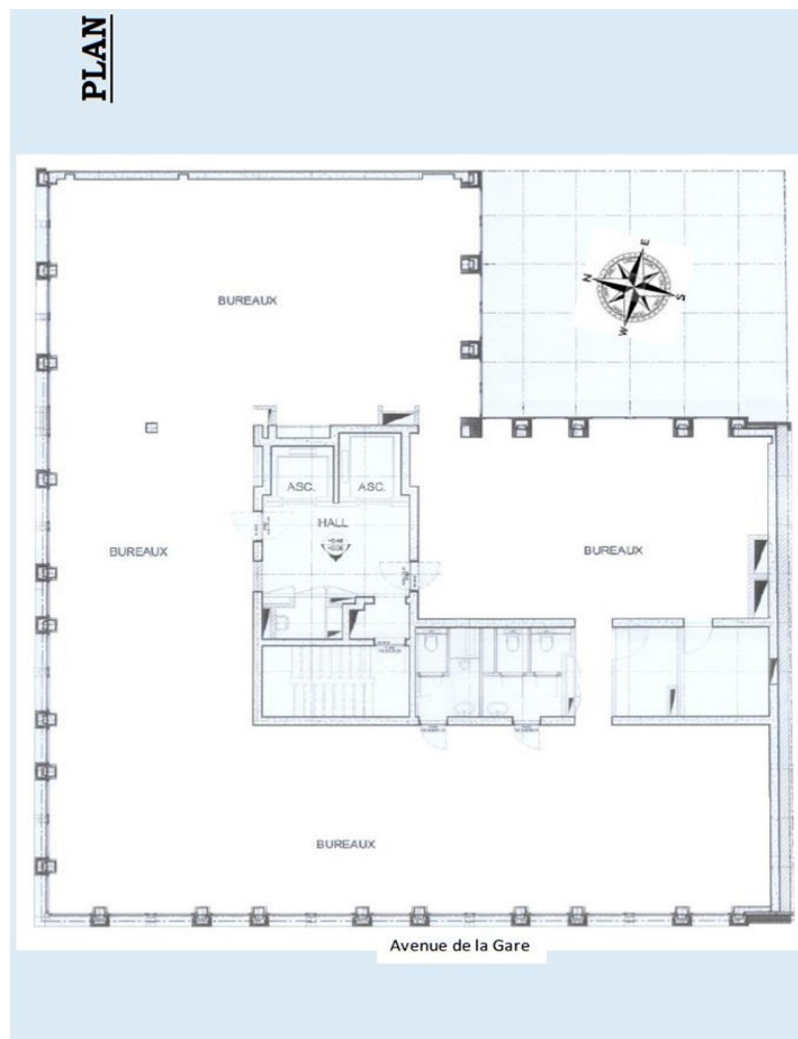


Objektnummer: LU881900103 - L-1611 Luxembourg-gare – Gare

## Grundrisse

Sample of fitting-out





Dieser Grundriss ist nicht massstabsgetreu. Die Unterlagen wurden uns vom Auftraggeber zur Verfügung gestellt. Aus diesem Grund können wir nicht für die Richtigkeit der Angaben garantieren.

Objektnummer: LU881900103 - L-1611 Luxembourg-gare – Gare

## Ein erster Eindruck

L'immeuble se situe à seulement 50 mètres de la gare de Luxembourg. La surface de bureau est située au 4<sup>ème</sup> étage et bénéficie d'une belle luminosité et de deux entrées séparées. Le centre se trouve à 10 minutes à pied. L'autoroute est accessible à 2 km venant de la Belgique, de la France ou de l'Allemagne.



Objektnummer: LU881900103 - L-1611 Luxembourg-gare – Gare

## Ansprechpartner

Weitere Informationen erhalten Sie über Ihren Ansprechpartner:

VON POLL REAL ESTATE Limpertsberg

---

6, avenue Pasteur Limpertsberg  
E-Mail: [limpertsberg@von-poll.com](mailto:limpertsberg@von-poll.com)

*To Disclaimer of von Poll Immobilien GmbH*

---

[www.von-poll.com](http://www.von-poll.com)