

Zell im Fichtelgebirge – Zell

# Teilsaniertes Einfamilienhaus mit Einliegerwohnung

Objektnummer: 23093052



[www.von-poll.com](http://www.von-poll.com)

KAUFPREIS: 179.000 EUR • WOHNFLÄCHE: ca. 115 m<sup>2</sup> • ZIMMER: 6 • GRUNDSTÜCK: 622 m<sup>2</sup>

Objektnummer: 23093052 - 95239 Zell im Fichtelgebirge – Zell

- Auf einen Blick
- Die Immobilie
- Auf einen Blick: Energiedaten
- Grundrisse
- Ein erster Eindruck
- Ausstattung und Details
- Alles zum Standort
- Weitere Informationen
- Ansprechpartner

Objektnummer: 23093052 - 95239 Zell im Fichtelgebirge – Zell

## Auf einen Blick

Objektnummer	23093052	Kaufpreis	179.000 EUR
Wohnfläche	ca. 115 m <sup>2</sup>	Haus	Zweifamilienhaus
Dachform	Satteldach	Provision	Käuferprovision 3,57 % (inkl. MwSt.) des beurkundeten Kaufpreises.
Zimmer	6	Bauweise	Massiv
Badezimmer	2	Nutzfläche	ca. 37 m <sup>2</sup>
Baujahr	1981	Ausstattung	Kamin, Garten/-mitbenutzung

Objektnummer: 23093052 - 95239 Zell im Fichtelgebirge – Zell

## Auf einen Blick: Energiedaten

Wesentlicher Energieträger	Elektro	Energieinformationen	VERBRAUCH
Energieausweis gültig bis	13.11.2029	Endenergieverbrauch	133.60 kWh/m <sup>2</sup> a
		Energie-Effizienzklasse	E
		Baujahr laut Energieausweis	1981

Objektnummer: 23093052 - 95239 Zell im Fichtelgebirge – Zell

## Die Immobilie



Objektnummer: 23093052 - 95239 Zell im Fichtelgebirge – Zell

## Die Immobilie



Objektnummer: 23093052 - 95239 Zell im Fichtelgebirge – Zell

## Die Immobilie



Objektnummer: 23093052 - 95239 Zell im Fichtelgebirge – Zell

## Die Immobilie





Objektnummer: 23093052 - 95239 Zell im Fichtelgebirge – Zell

## Die Immobilie



Objektnummer: 23093052 - 95239 Zell im Fichtelgebirge – Zell

## Die Immobilie

FÜR SIE IN DEN BESTEN LAGEN

## Wir bewerten Ihre Immobilie

Eigentümern bieten wir eine  
**kostenfreie und unverbindliche Marktpreiseinschätzung**  
ihrer Immobilie an.

Kontaktieren Sie uns, wir freuen uns darauf, Sie persönlich und  
individuell zu beraten.

T.: 0151 / 68 47 09 01

[www.von-poll.com](http://www.von-poll.com)



VP

VON POLL  
IMMOBILIEN

### Immobilienbewertung – *exklusiv* und professionell.

- Was ist Ihre Immobilie wert?
- Wie entwickelt sich der Wert Ihrer Immobilie in Zukunft?
- Wie wirkt sich eine Modernisierung auf den Wert ihrer Immobilie aus?

Ihre persönliche und exklusive Immobilienanalyse erhalten Sie nach nur wenigen Klicks.

[www.von-poll.com](http://www.von-poll.com)

Objektnummer: 23093052 - 95239 Zell im Fichtelgebirge – Zell

## Die Immobilie



### Immobilie gefunden, *Finanzierung* gelöst.

Jetzt persönliches Kaufbudget  
berechnen und die passende  
Finanzierungslösung ermitteln.

[www.von-poll.com/finanzieren](http://www.von-poll.com/finanzieren)

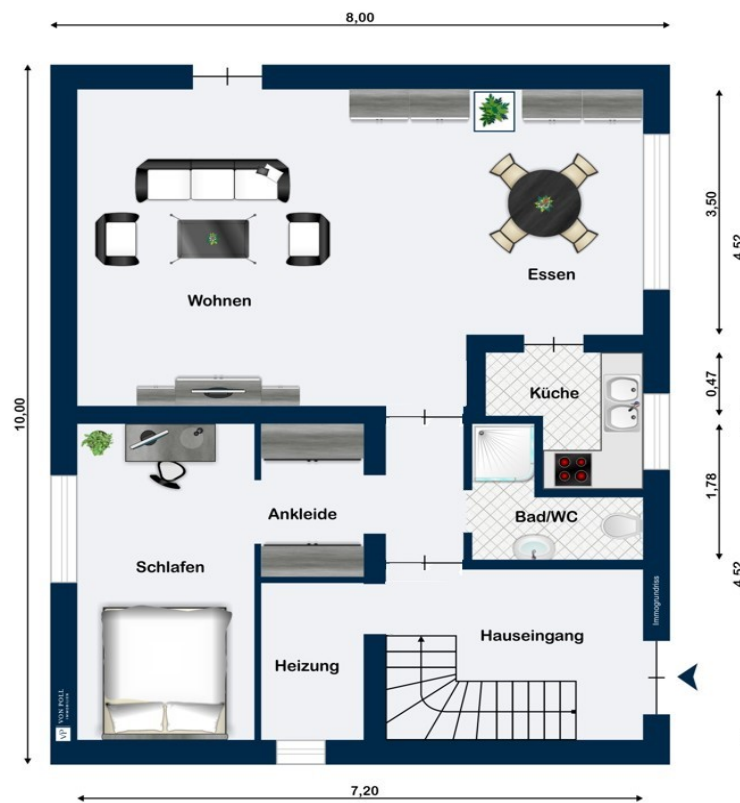


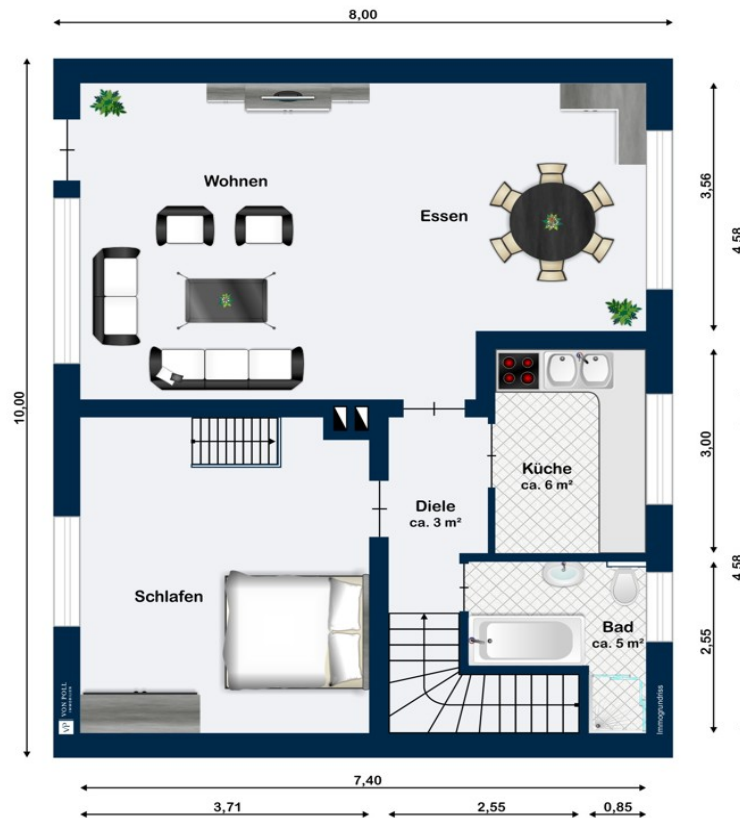
Finanzierung  
berechnen



Objektnummer: 23093052 - 95239 Zell im Fichtelgebirge – Zell

## Grundrisse





Dieser Grundriss ist nicht massstabsgetreu. Die Unterlagen wurden uns vom Auftraggeber zur Verfügung gestellt. Aus diesem Grund können wir nicht für die Richtigkeit der Angaben garantieren.

Objektnummer: 23093052 - 95239 Zell im Fichtelgebirge – Zell

## Ein erster Eindruck

Das Einfamilienhaus mit Einliegerwohnung wurde in Massivbauweise 1981 errichtet und in den Jahren 2021/22 teilsaniert. In den letzten zwei Jahren wurden die Dacheindeckung und der Vollwärmeschutz sowie die Drainage um das Haus erneuert. Der Haupteingang befindet sich im Erdgeschoss. Über den Flur gelangt man in die ca. 57 m<sup>2</sup> große Erdgeschosswohnung. Die Sanierungsarbeiten im Erdgeschoss sind noch nicht abgeschlossen. Boden-, Wand- und Deckenarbeiten müssen noch ausgeführt werden. Die Wohnung verfügt über ein Wohn- und Esszimmer, Küche, Schlafzimmer und Bad. Denkbar wäre hier eine Nutzung als "kleines Reich" für die Kinder oder zur Unterbringung der Großeltern. Durch die Abgeschlossenheit wäre aber auch eine Vermietung als Ferien- oder Mietwohnung möglich. Auf dieser Etage befindet sich ein weiterer Raum, der als Keller oder Heizungsraum genutzt werden könnte. Über die Treppe im Flur erreicht man die Wohnung im Obergeschoss mit ca. 61 m<sup>2</sup>, zuzüglich zwei Zimmer mit ca. 34 m<sup>2</sup> im ausgebauten Dachgeschoss. Diese Wohnung teilt sich auf in ein großes Wohnzimmer mit einem neuwertigen Pelletofen, eine Küche, ein Bad mit Badewanne, Dusche und WC, sowie ein Schlafzimmer. Die Treppe zu den beiden Räumen im Dachgeschoss befindet sich ebenfalls im Schlafzimmer. Das Haus wird derzeit mit Nachtspeicheröfen und einem Pelletofen beheizt. Vor dem Haus gibt es zwei PKW-Stellplätze. Weitere Stellplätze oder auch eine Garage können auf dem Grundstück errichtet werden. Für weitere Informationen steht Ihnen Herr Udo Stelzel unter der Mobilnummer 01716542000 zur Verfügung. Für einen Besichtigungstermin benötigen wir einen Kapitalnachweis oder eine Kreditzusage der Bank.

Objektnummer: 23093052 - 95239 Zell im Fichtelgebirge – Zell

## Ausstattung und Details

- \* Garten
  - \* naturnah aber verkehrsgünstig gelegen
  - \* Pelletofen
  - \* PKW-Stellplatz
- Sanierungen 2021/22
- \* Drainage rund ums Haus
  - \* Vollwärmeschutz 12 cm
  - \* Dacheindeckung erneuert

Objektnummer: 23093052 - 95239 Zell im Fichtelgebirge – Zell

## Alles zum Standort

Der Hauptort der Marktgemeinde liegt zwischen den Städten Hof und Bayreuth, etwa fünf Kilometer von der Bundesstraße B2 und ca. zehn Kilometer von der Bundesautobahn A9 entfernt. Die nächst größere Stadt ist Münchberg. In der Nähe von Zell im Fichtelgebirge entspringt am Waldstein im Fichtelgebirge die Saale. Zell im Fichtelgebirge zählt ca. 1500 Einwohner und gehört auch zur Wirtschaftsregion "Hochfranken", welche das Hofer Land, die Stadt Hof, sowie den Landkreis Wunsiedel im Fichtelgebirge umfasst.



Objektnummer: 23093052 - 95239 Zell im Fichtelgebirge – Zell

## Weitere Informationen

Es liegt ein Energieverbrauchsausweis vor. Dieser ist gültig bis 13.11.2029. Endenergieverbrauch beträgt 133.60 kwh/(m<sup>2</sup>\*a). Wesentlicher Energieträger der Heizung ist Elektro. Das Baujahr des Objekts lt. Energieausweis ist 1981. Die Energieeffizienzklasse ist E. GELDWÄSCHE: Als Immobilienmaklerunternehmen ist die von Poll Immobilien GmbH nach § 2 Abs. 1 Nr. 14 und § 11 Abs. 1, 2 Geldwäschegesetz (GwG) dazu verpflichtet, bei der Begründung einer Geschäftsbeziehung die Identität des Vertragspartners festzustellen und zu überprüfen, bzw. sobald ein ernsthaftes Interesse an der Durchführung des Immobilienkaufvertrages besteht. Hierzu ist es erforderlich, dass wir nach § 11 Abs. 4 GwG die relevanten Daten Ihres Personalausweises festhalten (wenn Sie als natürliche Person handeln) – beispielsweise mittels einer Kopie. Bei einer juristischen Person benötigen wir eine Kopie des Handelsregisterauszugs, aus welchem der wirtschaftlich Berechtigte hervorgeht. Das Geldwäschegesetz sieht vor, dass der Makler die Kopien bzw. Unterlagen fünf Jahre aufbewahren muss. Als unser Vertragspartner haben Sie auch eine Mitwirkungspflicht nach § 11 Abs. 6 GwG. HAFTUNG: Wir weisen darauf hin, dass die von uns weitergegebenen Objektinformationen, Unterlagen, Pläne etc. vom Verkäufer bzw. Vermieter stammen. Eine Haftung für die Richtigkeit oder Vollständigkeit der Angaben übernehmen wir daher nicht. Es obliegt daher unseren Kunden, die darin enthaltenen Objektinformationen und Angaben auf ihre Richtigkeit hin zu überprüfen. Alle Immobilienangebote sind freibleibend und vorbehaltlich Irrtümer, Zwischenverkauf- und Vermietung oder sonstiger Zwischenverwertung. UNSER SERVICE FÜR SIE ALS EIGENTÜMER: Planen Sie den Verkauf oder die Vermietung Ihrer Immobilie, so ist es für Sie wichtig, deren Marktwert zu kennen. Lassen Sie kostenfrei und unverbindlich den aktuellen Wert Ihrer Immobilie professionell durch einen unserer Immobilienspezialisten einschätzen. Unser bundesweites und internationales Netzwerk ermöglicht es uns, Verkäufer bzw. Vermieter und Interessenten bestmöglich zusammenzuführen.

Objektnummer: 23093052 - 95239 Zell im Fichtelgebirge – Zell

## Ansprechpartner

Weitere Informationen erhalten Sie über Ihren Ansprechpartner:

Mark Beyer

---

Hohenzollernring 73 Bayreuth  
E-Mail: [bayreuth@von-poll.com](mailto:bayreuth@von-poll.com)

*To Disclaimer of von Poll Immobilien GmbH*

---

[www.von-poll.com](http://www.von-poll.com)