

Freiburg im Breisgau – Wiehre

Großzügiges lichtdurchflutetes Reihenmittelhaus mit Einliegerwohnung und Garten

Objektnummer: 25022008



www.von-poll.com

KAUFPREIS: 1.590.000 EUR • WOHNFLÄCHE: ca. 230,35 m² • ZIMMER: 7.5 • GRUNDSTÜCK: 319 m²

Objektnummer: 25022008 - 79100 Freiburg im Breisgau – Wiehre

- Auf einen Blick
- Die Immobilie
- Auf einen Blick: Energiedaten
- Grundrisse
- Ein erster Eindruck
- Ausstattung und Details
- Alles zum Standort
- Weitere Informationen
- Ansprechpartner

Objektnummer: 25022008 - 79100 Freiburg im Breisgau – Wiehre

Auf einen Blick

Objektnummer	25022008
Wohnfläche	ca. 230,35 m ²
Dachform	Satteldach
Zimmer	7.5
Schlafzimmer	5
Badezimmer	2
Baujahr	1981
Stellplatz	2 x Carport, 1 x Garage

Kaufpreis	1.590.000 EUR
Haus	Reihenmittel
Provision	Käuferprovision beträgt 2,62 % (inkl. MwSt.) des beurkundeten Kaufpreises
Modernisierung / Sanierung	2017
Bauweise	Massiv
Nutzfläche	ca. 35 m ²
Ausstattung	Terrasse, Gäste-WC, Kamin, Einbauküche, Balkon

Objektnummer: 25022008 - 79100 Freiburg im Breisgau – Wiehre

Auf einen Blick: Energiedaten

Heizungsart	Zentralheizung	Energieinformationen	VERBRAUCH
Wesentlicher Energieträger	Gas	Endenergieverbrauch	80.95 kWh/m ² a
Energieausweis gültig bis	16.02.2035	Energie-Effizienzklasse	C
Befuerung	Gas	Baujahr laut Energieausweis	1981

Objektnummer: 25022008 - 79100 Freiburg im Breisgau – Wiehre

Die Immobilie



Objektnummer: 25022008 - 79100 Freiburg im Breisgau – Wiehre

Die Immobilie



Objektnummer: 25022008 - 79100 Freiburg im Breisgau – Wiehre

Die Immobilie



Objektnummer: 25022008 - 79100 Freiburg im Breisgau – Wiehre

Die Immobilie



Objektnummer: 25022008 - 79100 Freiburg im Breisgau – Wiehre

Die Immobilie



Objektnummer: 25022008 - 79100 Freiburg im Breisgau – Wiehre

Die Immobilie



Objektnummer: 25022008 - 79100 Freiburg im Breisgau – Wiehre

Die Immobilie



Objektnummer: 25022008 - 79100 Freiburg im Breisgau – Wiehre

Die Immobilie



Objektnummer: 25022008 - 79100 Freiburg im Breisgau – Wiehre

Die Immobilie



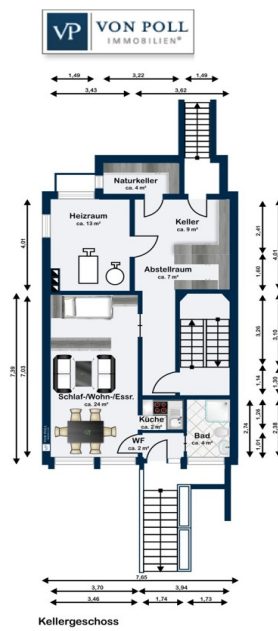
Objektnummer: 25022008 - 79100 Freiburg im Breisgau – Wiehre

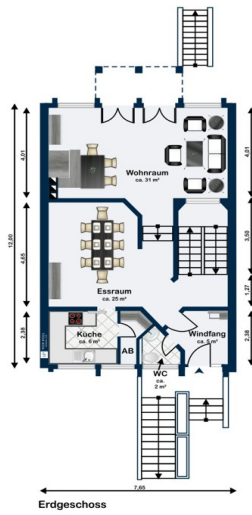
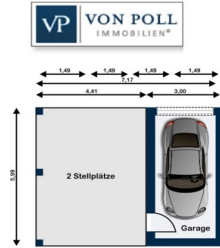
Die Immobilie

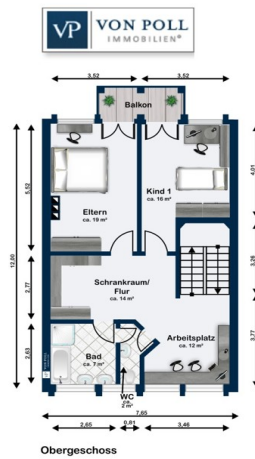


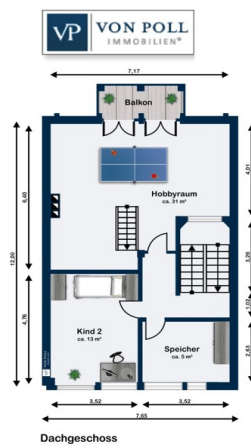
Objektnummer: 25022008 - 79100 Freiburg im Breisgau – Wiehre

Grundrisse









Dieser Grundriss ist nicht massstabsgetreu. Die Unterlagen wurden uns vom Auftraggeber zur Verfügung gestellt. Aus diesem Grund können wir nicht für die Richtigkeit der Angaben garantieren.

Objektnummer: 25022008 - 79100 Freiburg im Breisgau – Wiehre

Ein erster Eindruck

Im Herzen des beliebten Holbeinviertels erwartet Sie dieses gepflegte Reihenmittelhaus aus dem Jahr 1981 mit ca. 230 m² Wohnfläche. Die durchdachte Raumaufteilung über drei Etagen und eine Einliegerwohnung im Souterrain bieten vielfältige Nutzungsmöglichkeiten. Das Erdgeschoss punktet mit einem gemütlichen Wohnzimmer samt Kachelofen, einer funktionalen Küche und direktem Zugang zur Terrasse mit Blick ins Grüne. Im Obergeschoss erwarten Sie zwei große Schlafzimmer mit Balkon sowie ein großzügiges Bad. Das Dachgeschoss begeistert mit sichtbaren Balken, Galerie, zwei weiteren Zimmern und Balkon. Die Einliegerwohnung im Souterrain verfügt über eine eigene Terrasse, Küche und Bad. Eine Garage und Carport-Stellplätze runden das Angebot ab. Diese charmante Immobilie kombiniert traditionellen Stil mit modernen Annehmlichkeiten – ideal für Familien oder ein Mehrgenerationenhaus. Zusätzliche Informationen: - ursprünglich Erbpacht: Grundstück wurde Ende der 1990er-Jahre abgekauft - Mieteinnahmen Einliegerwohnung inkl. Gas: 450,00 €/Monat - Grundsteuer 2025: ca. 990,00 €/Jahr - Stromkosten: ca. 100,00 €/Monat - Gaskosten inkl. Einliegerwohnung: ca. 160,00 €/Monat - Holzkosten für Ofen: ca. 500,00 €/Jahr - Gebäudeversicherung: ca. 610,00 €/Jahr Die Immobilie ist verfügbar nach Absprache spätestens jedoch zum 31.12.2025. Der Verkäufer bittet darum, dass verschiedene Möbelstücke im Haus bleiben können.

Objektnummer: 25022008 - 79100 Freiburg im Breisgau – Wiehre

Ausstattung und Details

Sichtgeschützt hinter einer gepflegten Hecke mit einem ansprechendem Vorgarten, befindet sich das charmante Reihenmittelhaus inklusive Einliegerwohnung, im beliebten Holbeinviertel. Die Immobilie bietet auf insgesamt ca. 230 m² Wohnfläche auf drei Etagen viel Platz und vielseitigen Nutzungsmöglichkeiten.

Herzstück des Erdgeschosses ist das gemütliche Wohnzimmer mit dem vor rund drei Jahren neu errichteten Kachelofen, der für eine wohlige Atmosphäre im Winter sorgt. Vom Wohnzimmer aus haben Sie direkten Zugang zur Terrasse und dem gemütlichen Garten. Vom Garten und den Balkonen haben Sie einen schönen Ausblick ins Grüne und auf den Lorettoberg. Der leicht erhöhte Essbereich schafft eine stilvolle Abgrenzung zum Wohnraum. Ergänzt wird diese Etage durch eine funktionale Küche mit separater Speisekammer. Ein Gäste-WC ist im Erdgeschoss vorhanden.

Das Kellergeschoss sowie die oberen Geschosse sind über eine massive Holzterrasse zu erreichen, im Treppenhaus wurden Fensterelemente eingebaut, um eine maximale Lichtdurchflutung zu erreichen. Im Obergeschoss befinden sich zwei große Schlafzimmer mit durchgängigem Balkon sowie ein geräumiger Flur mit Tageslicht und Platz für eine Arbeitsecke. Das große Badezimmer bietet Dusche, Badewanne, zwei Waschbecken und ein separates WC.

Das nachträglich ausgebaute und genehmigte Dachgeschoss besticht durch sichtbare Dachbalken, eine gemütliche Galerie mit Lichtkuppel und zwei Zimmer – ideal als Schlaf- oder Arbeitsräume. Ein Balkon ist im Dachgeschoss ebenfalls vorhanden. Besonders für größere Kinder bietet sich hier ein Bereich mit optimalen Rückzugsmöglichkeiten. Dank des dreizügigen Kamins wäre ein Einbau eines Schwedenofens im Dachgeschoss möglich, da ein Kaminzug bisher ungenutzt ist. Im gesamten Haus ist Stäbchenparkett verlegt, in der Küche und den Bädern ist der Boden gefliest.

Die Einliegerwohnung im Souterrain verfügt über einen separaten Eingang, eine eigene Terrasse, ein Badezimmer, eine Küche sowie einen geräumigen Wohn-, Schlaf- und Essbereich.

Im Erdgeschoss und im Dachgeschoss wurden bereits 3-fach verglaste Holzfenster eingebaut. Im Obergeschoss und in der Einliegerwohnung sind 2-fach verglaste Holzfenster vorhanden.

Die Gasheizung wurde vor ca. 7 Jahren erneuert und hat für die Warmwasseraufbereitung eine unterstützende Wärmepumpe. Die Garage und die Carport-Stellplätze befinden sich sichtgeschützt, über einen Anliegerweg zu erreichen, hinter der Immobilie mit direktem Zugang zum Garten.

Dieses Haus vereint charmante Details mit modernen Annehmlichkeiten – perfekt für Familien oder als Mehrgenerationenhaus.

Objektnummer: 25022008 - 79100 Freiburg im Breisgau – Wiehre

Alles zum Standort

Das Haus befindet sich in einer ruhigen und attraktiven Wohngegend im beliebten Freiburger Stadtteil Wiehre. Dieser Stadtteil gilt als eine der begehrtesten Lagen in Freiburg im Breisgau und zeichnet sich durch seine zentrale Lage, charmante Altbauten und eine grüne Umgebung aus. Die Lage besticht durch ihre Nähe zur Innenstadt, die sowohl mit dem Fahrrad als auch mit öffentlichen Verkehrsmitteln in wenigen Minuten erreichbar ist. Der Stadtteil Wiehre bietet eine hervorragende Infrastruktur mit zahlreichen Einkaufsmöglichkeiten, Restaurants, Cafés und Wochenmärkten, die das Leben in dieser Gegend besonders angenehm machen. Für Naturliebhaber und Erholungssuchende: Der Stadtgarten und der Lorettoberg liegen in unmittelbarer Nähe und bieten Möglichkeiten zur Freizeitgestaltung im Grünen. Schulen, Kindergärten und ärztliche Versorgungseinrichtungen sind in der Umgebung zahlreich vorhanden, was die Lage auch für Familien attraktiv macht. Die Anbindung an den öffentlichen Nahverkehr ist exzellent, mit mehreren Straßenbahnlinien und Busverbindungen in unmittelbarer Nähe, die einen schnellen Zugang zum gesamten Stadtgebiet ermöglichen.

Objektnummer: 25022008 - 79100 Freiburg im Breisgau – Wiehre

Weitere Informationen

Es liegt ein Energieverbrauchsausweis vor. Dieser ist gültig bis 16.2.2035.
Endenergieverbrauch beträgt 80.95 kwh/(m²*a). Wesentlicher Energieträger der Heizung ist Gas. Das Baujahr des Objekts lt. Energieausweis ist 1981. Die Energieeffizienzklasse ist C.

Objektnummer: 25022008 - 79100 Freiburg im Breisgau – Wiehre

Ansprechpartner

Weitere Informationen erhalten Sie über Ihren Ansprechpartner:

Julia Sacher & Johanna Stritt

Konviktstraße 22-24 Freiburg
E-Mail: freiburg@von-poll.com

To Disclaimer of von Poll Immobilien GmbH

www.von-poll.com