

Berlin / Hermsdorf – Hermsdorf

Bezugsfreies Zweifamilienhaus in zentraler Lage von Hermsdorf

Objektnummer: 24045002C



www.von-poll.com

KAUFPREIS: 895.000 EUR • WOHNFLÄCHE: ca. 184,71 m² • ZIMMER: 8 • GRUNDSTÜCK: 600 m²

Objektnummer: 24045002C - 13467 Berlin / Hermsdorf – Hermsdorf

- Auf einen Blick
- Die Immobilie
- Auf einen Blick: Energiedaten
- Grundrisse
- Ein erster Eindruck
- Ausstattung und Details
- Alles zum Standort
- Weitere Informationen
- Ansprechpartner

Objektnummer: 24045002C - 13467 Berlin / Hermsdorf – Hermsdorf

Auf einen Blick

Objektnummer	24045002C
Wohnfläche	ca. 184,71 m ²
Dachform	Mansarddach
Zimmer	8
Schlafzimmer	3
Badezimmer	4
Baujahr	1938
Stellplatz	1 x Freiplatz, 1 x Garage

Kaufpreis	895.000 EUR
Haus	Zweifamilienhaus
Provision	Käuferprovision beträgt 4,76 % (inkl. MwSt.) des beurkundeten Kaufpreises
Modernisierung / Sanierung	1998
Bauweise	Massiv
Nutzfläche	ca. 290 m ²
Ausstattung	Terrasse, Gäste-WC, Kamin, Garten/-mitbenutzung, Einbauküche, Balkon

Objektnummer: 24045002C - 13467 Berlin / Hermsdorf – Hermsdorf

Auf einen Blick: Energiedaten

Heizungsart	Zentralheizung	Energieinformationen	BEDARF
Wesentlicher Energieträger	Gas	Endenergiebedarf	152.40 kWh/m ² a
Energieausweis gültig bis	05.12.2033	Energie-Effizienzklasse	E
Befuerung	Gas	Baujahr laut Energieausweis	1997

Objektnummer: 24045002C - 13467 Berlin / Hermsdorf – Hermsdorf

Die Immobilie



Objektnummer: 24045002C - 13467 Berlin / Hermsdorf – Hermsdorf

Die Immobilie



Objektnummer: 24045002C - 13467 Berlin / Hermsdorf – Hermsdorf

Die Immobilie



Objektnummer: 24045002C - 13467 Berlin / Hermsdorf – Hermsdorf

Die Immobilie



Objektnummer: 24045002C - 13467 Berlin / Hermsdorf – Hermsdorf

Die Immobilie



Objektnummer: 24045002C - 13467 Berlin / Hermsdorf – Hermsdorf

Die Immobilie



Objektnummer: 24045002C - 13467 Berlin / Hermsdorf – Hermsdorf

Die Immobilie



Capital



MAKLER-KOMPASS

HEFT 10/2024

Top-Makler Berlin



Höchstnote für
von Poll Immobilien
Hermsdorf

Quelle: IIB Institut
IM TEST: 3.904 Makler

GÜLTIG BIS: 10/25

Objektnummer: 24045002C - 13467 Berlin / Hermsdorf – Hermsdorf

Die Immobilie



Immobilie gefunden, *Finanzierung* gelöst.

Jetzt persönliches Kaufbudget
berechnen und die passende
Finanzierungslösung ermitteln.

www.von-poll.com/finanzieren

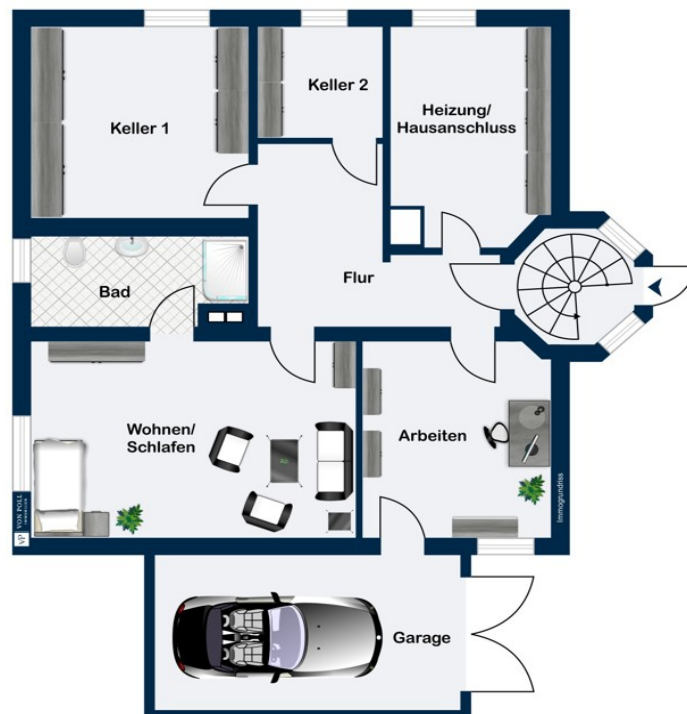


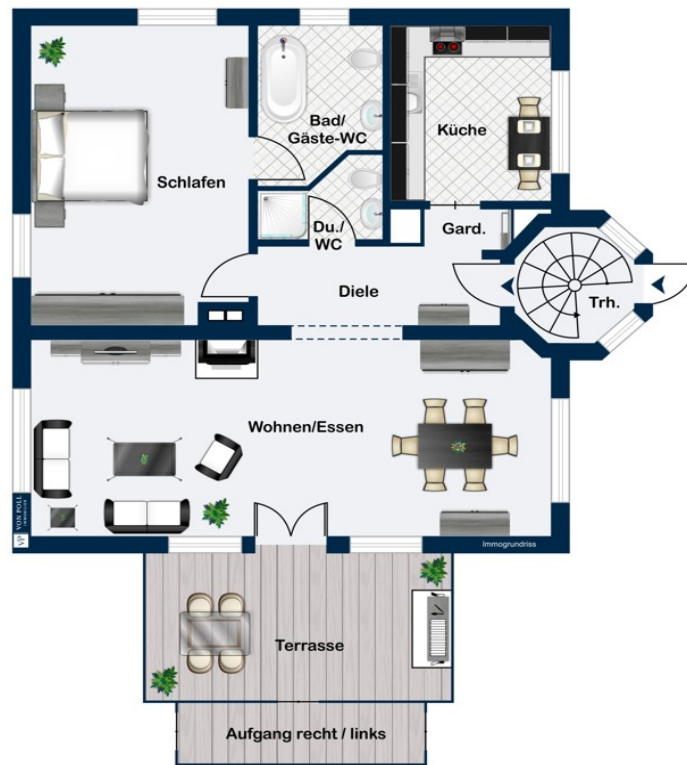
Finanzierung
berechnen

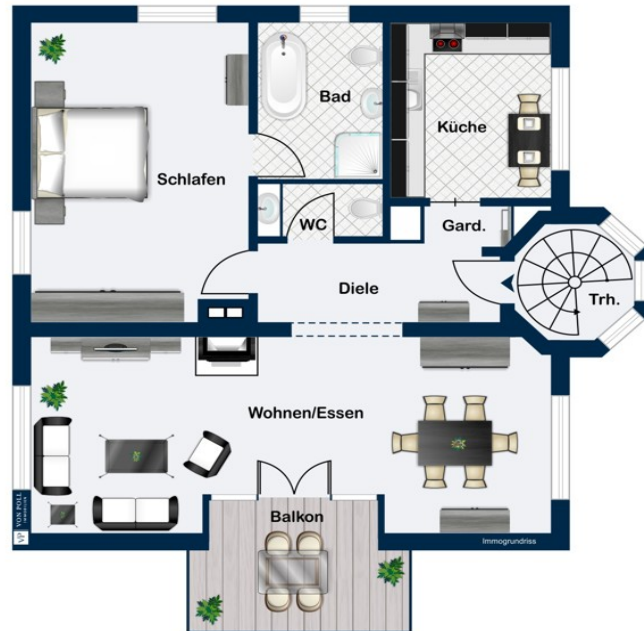


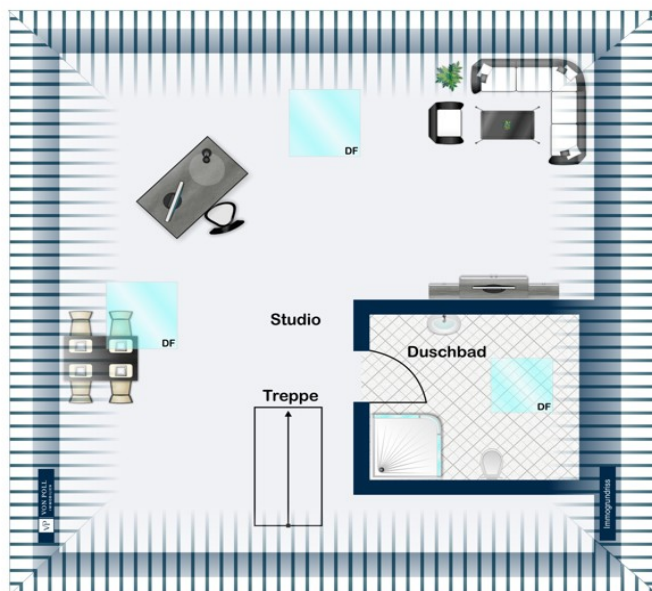
Objektnummer: 24045002C - 13467 Berlin / Hermsdorf – Hermsdorf

Grundrisse









Dieser Grundriss ist nicht massstabsgetreu. Die Unterlagen wurden uns vom Auftraggeber zur Verfügung gestellt. Aus diesem Grund können wir nicht für die Richtigkeit der Angaben garantieren.

Objektnummer: 24045002C - 13467 Berlin / Hermsdorf – Hermsdorf

Ein erster Eindruck

Das 1938 erbaute Haus wurde 1997/98 umfassend kernsaniert: Dachstuhl, Decken, Fenster, Sanitär- und Elektroinstallationen wurden erneuert, das Gebäude auf Neubauniveau wärmegeklämt und die Grundrisse angepasst. Es steht auf einem ca. 600 m² großen Grundstück und bietet rund 290 m² Wohn-/Nutzfläche. Im Erdgeschoss befinden sich eine Wohnküche, ein offener Wohn- und Essbereich mit Kamin und Zugang zur großen Terrasse sowie ein Schlafzimmer mit Tageslichtbad. Zusätzlich gibt es ein Gäste-WC. Highlight sind zwei rund 400 Jahre alte Holzsäulen aus Bali und bodentiefe Fenster mit Blick in den Garten. Über eine Einschubtreppe erreicht man ein kleines Studio im Dachgeschoss mit eigenem Duschbad. Das Untergeschoss umfasst Wohn- und Kellerräume, darunter ein Kinder-/Jugendzimmer mit Bad, ein Arbeits-/Jugendraum mit Zugang zur Garage sowie Stauraum und Hauswirtschaftsbereich. Die Garage liegt unter der Terrasse, weitere Stellplätze sind vorhanden.

Objektnummer: 24045002C - 13467 Berlin / Hermsdorf – Hermsdorf

Ausstattung und Details

- Laminat / Fliesen-/ Teppichboden
- Einbauküchen
- Tageslichtbad mit Badewanne und Dusche
- Gäste WC
- Balkon
- Terrasse
- Fenster mit Doppelverglasung
- teilweise Rollläden
- Keller
- Garage
- Wärmedämmung
- Kamine

Objektnummer: 24045002C - 13467 Berlin / Hermsdorf – Hermsdorf

Alles zum Standort

Der Ortsteil Hermsdorf liegt im zentralen Norden von Reinickendorf. Hermsdorf ist ein ruhiger und charmanter Stadtteil und zählt zu den beliebtesten und bevorzugtesten Wohngegenden Berlins. Hermsdorf ist in seiner gewachsenen Struktur geprägt von Einfamilien- und niedrigen Mehrfamilienhäusern und ist umgeben von Wasser, Wiesen und Wald. Hier verbinden sich hervorragende Infrastruktur, gute Verkehrsanbindung und ganz in der Nähe der Immobilie das traumhafte Natur-, Fließ- und Landschaftsschutzgebiet. In nur wenigen Autominuten erreicht man den beliebten Tegeler See mit seinen zahlreichen Unternehmungsmöglichkeiten, sowie das neu errichtete Tegel Quartier und das Einkaufszentrum "Borsighallen". Die beliebte „Heinsestraße“ in Hermsdorf bietet ein reichhaltiges und anspruchsvolles Einzelhandelsangebot. Zudem finden sich zahlreiche Supermärkte, Discounter sowie Restaurants und Schulen aller Leistungsstufen. Den Möglichkeiten der Freizeitgestaltung sind im unmittelbaren Umfeld kaum Grenzen gesetzt. Die schnelle Anbindung an die Autobahn A 100 und A111, Anschlussstelle „Waidmannsluster Damm/Hermsdorfer Damm“ gewährleistet die Erreichbarkeit des Zentrums in ca. 30 Minuten mit dem Auto. Am S-Bahnhof Hermsdorf halten die Züge der S-Bahnlinie S1. In wenigen Gehminuten erreicht man die Buslinie 125, mit diesem gelangt man in den nahegelegenen Ortsteil Tegel und hat Anbindung an die U- Bahnlinie 6 und der S-Bahnlinie 25.

Objektnummer: 24045002C - 13467 Berlin / Hermsdorf – Hermsdorf

Weitere Informationen

Es liegt ein Energiebedarfsausweis vor. Dieser ist gültig bis 5.12.2033. Endenergiebedarf beträgt 152.40 kWh/(m²*a). Wesentlicher Energieträger der Heizung ist Gas. Das Baujahr des Objekts lt. Energieausweis ist 1997. Die Energieeffizienzklasse ist E.

GELDWÄSCHE: Als Immobilienmaklerunternehmen ist die von Poll Immobilien GmbH nach § 2 Abs. 1 Nr. 14 und § 11 Abs. 1, 2 Geldwäschegesetz (GwG) dazu verpflichtet, bei der Begründung einer Geschäftsbeziehung die Identität des Vertragspartners festzustellen und zu überprüfen, bzw. sobald ein ernsthaftes Interesse an der Durchführung des Immobilienkaufvertrages besteht. Hierzu ist es erforderlich, dass wir nach § 11 Abs. 4 GwG die relevanten Daten Ihres Personalausweises festhalten (wenn Sie als natürliche Person handeln) – beispielsweise mittels einer Kopie. Bei einer juristischen Person benötigen wir eine Kopie des Handelsregisterauszugs, aus welchem der wirtschaftlich Berechtigte hervorgeht. Das Geldwäschegesetz sieht vor, dass der Makler die Kopien bzw. Unterlagen fünf Jahre aufbewahren muss. Als unser Vertragspartner haben Sie auch eine Mitwirkungspflicht nach § 11 Abs. 6 GwG.

HAFTUNG: Wir weisen darauf hin, dass die von uns weitergegebenen Objektinformationen, Unterlagen, Pläne etc. vom Verkäufer bzw. Vermieter stammen. Eine Haftung für die Richtigkeit oder Vollständigkeit der Angaben übernehmen wir daher nicht. Es obliegt daher unseren Kunden, die darin enthaltenen Objektinformationen und Angaben auf ihre Richtigkeit hin zu überprüfen. Alle Immobilienangebote sind freibleibend und vorbehaltlich Irrtümer, Zwischenverkauf- und Vermietung oder sonstiger Zwischenverwertung. **UNSER SERVICE FÜR SIE ALS EIGENTÜMER:** Planen Sie den Verkauf oder die Vermietung Ihrer Immobilie, so ist es für Sie wichtig, deren Marktwert zu kennen. Lassen Sie kostenfrei und unverbindlich den aktuellen Wert Ihrer Immobilie professionell durch einen unserer Immobilienspezialisten einschätzen. Unser bundesweites und internationales Netzwerk ermöglicht es uns, Verkäufer bzw. Vermieter und Interessenten bestmöglich zusammenzuführen

Objektnummer: 24045002C - 13467 Berlin / Hermsdorf – Hermsdorf

Ansprechpartner

Weitere Informationen erhalten Sie über Ihren Ansprechpartner:

Philipp Kaufmann

Heinsestraße 33 Berlin – Hermsdorf
E-Mail: berlin.hermsdorf@von-poll.com

To Disclaimer of von Poll Immobilien GmbH

www.von-poll.com