

Berlin / Frohnau – Frohnau

Modernisierte Zweifamilien-Architektenvilla in Berlin-Frohnau

Objektnummer: 24045015B



www.von-poll.com

KAUFPREIS: 1.290.000 EUR • WOHNFLÄCHE: ca. 312 m² • ZIMMER: 7 • GRUNDSTÜCK: 784 m²

Objektnummer: 24045015B - 13465 Berlin / Frohnau – Frohnau

- Auf einen Blick
- Die Immobilie
- Auf einen Blick: Energiedaten
- Grundrisse
- Ein erster Eindruck
- Ausstattung und Details
- Alles zum Standort
- Weitere Informationen
- Ansprechpartner

Objektnummer: 24045015B - 13465 Berlin / Frohnau – Frohnau

Auf einen Blick

Objektnummer	24045015B
Wohnfläche	ca. 312 m ²
Dachform	Satteldach
Zimmer	7
Schlafzimmer	5
Badezimmer	3
Baujahr	1977
Stellplatz	1 x Carport

Kaufpreis	1.290.000 EUR
Haus	Zweifamilienhaus
Provision	Käuferprovision beträgt 3,57 % (inkl. MwSt.) des beurkundeten Kaufpreises
Modernisierung / Sanierung	2024
Bauweise	Massiv
Nutzfläche	ca. 40 m ²
Ausstattung	Terrasse, Gäste-WC, Sauna, Kamin, Garten/-mitbenutzung, Einbauküche, Balkon

Objektnummer: 24045015B - 13465 Berlin / Frohnau – Frohnau

Auf einen Blick: Energiedaten

Heizungsart	Fussbodenheizung	Energieinformationen	BEDARF
Wesentlicher Energieträger	Gas	Endenergiebedarf	177.99 kWh/m ² a
Energieausweis gültig bis	17.11.2034	Energie-Effizienzklasse	F
Befuerung	Gas	Baujahr laut Energieausweis	1977

Objektnummer: 24045015B - 13465 Berlin / Frohnau – Frohnau

Die Immobilie



Objektnummer: 24045015B - 13465 Berlin / Frohnau – Frohnau

Die Immobilie



Objektnummer: 24045015B - 13465 Berlin / Frohnau – Frohnau

Die Immobilie



Objektnummer: 24045015B - 13465 Berlin / Frohnau – Frohnau

Die Immobilie



Objektnummer: 24045015B - 13465 Berlin / Frohnau – Frohnau

Die Immobilie



Objektnummer: 24045015B - 13465 Berlin / Frohnau – Frohnau

Die Immobilie



Objektnummer: 24045015B - 13465 Berlin / Frohnau – Frohnau

Die Immobilie



Objektnummer: 24045015B - 13465 Berlin / Frohnau – Frohnau

Die Immobilie



Objektnummer: 24045015B - 13465 Berlin / Frohnau – Frohnau

Die Immobilie



Objektnummer: 24045015B - 13465 Berlin / Frohnau – Frohnau

Die Immobilie



Objektnummer: 24045015B - 13465 Berlin / Frohnau – Frohnau

Die Immobilie



Objektnummer: 24045015B - 13465 Berlin / Frohnau – Frohnau

Die Immobilie



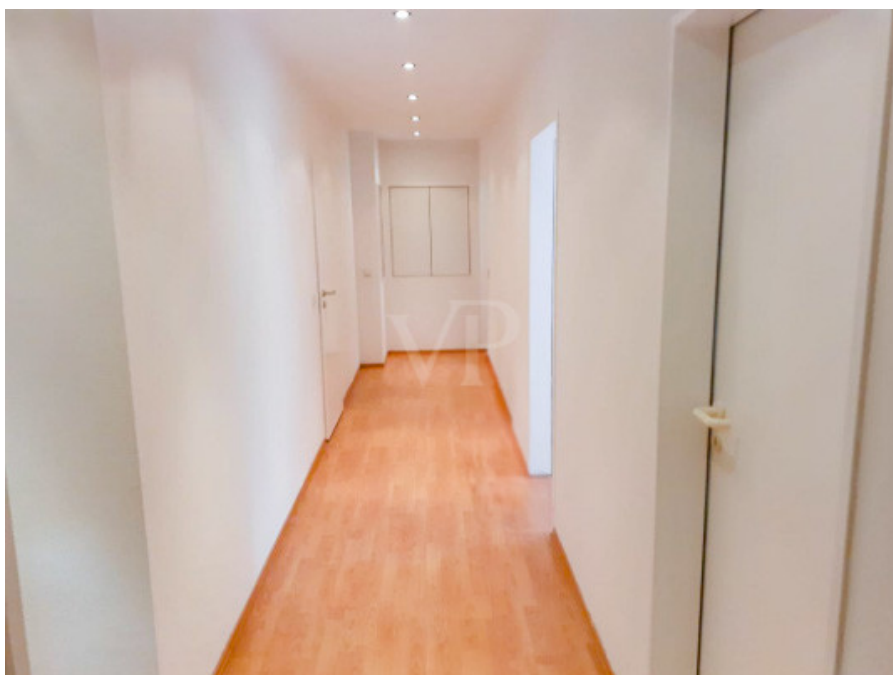
Objektnummer: 24045015B - 13465 Berlin / Frohnau – Frohnau

Die Immobilie



Objektnummer: 24045015B - 13465 Berlin / Frohnau – Frohnau

Die Immobilie



Objektnummer: 24045015B - 13465 Berlin / Frohnau – Frohnau

Die Immobilie

Capital

MAKLER-KOMPASS
HEFT 10/2024

Top-Makler Berlin

★★★★★

Höchstnote für
**von Poll Immobilien
Hermsdorf**

Quelle: IIB Institut
IM TEST: 3.904 Makler

GÜLTIG BIS: 10/25

**Immobilie
gefunden,
Finanzierung
gelöst.**

Jetzt persönliches Kaufbudget
berechnen und die passende
Finanzierungslösung ermitteln.

www.von-poll.com/finanzieren

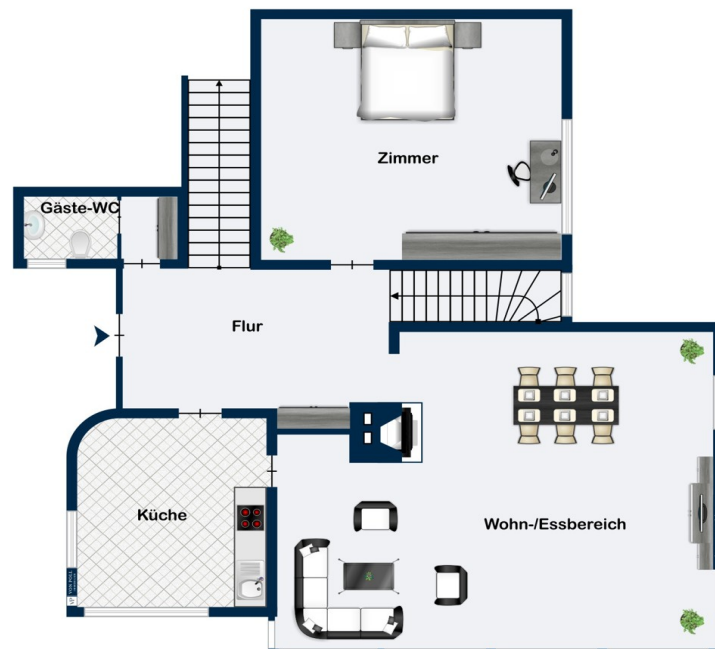


Finanzierung
berechnen

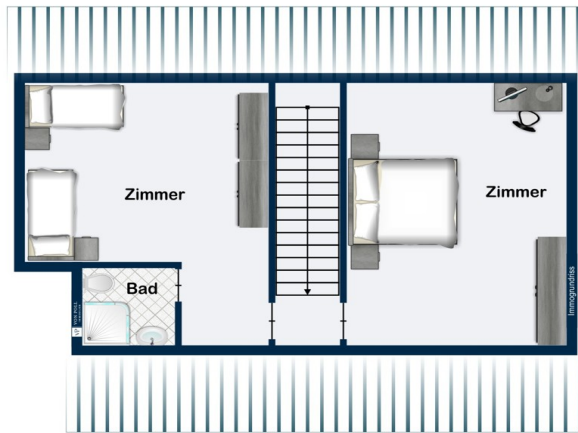


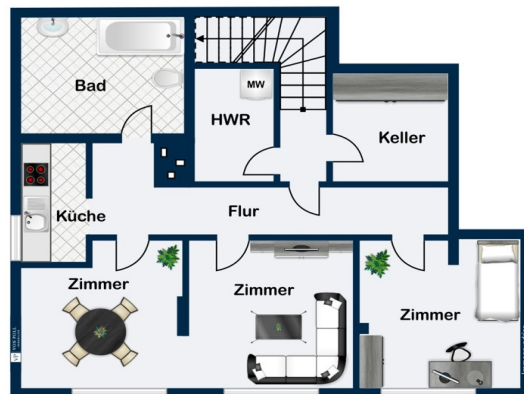
Objektnummer: 24045015B - 13465 Berlin / Frohnau – Frohnau

Grundrisse









Dieser Grundriss ist nicht massstabsgetreu. Die Unterlagen wurden uns vom Auftraggeber zur Verfügung gestellt. Aus diesem Grund können wir nicht für die Richtigkeit der Angaben garantieren.

Objektnummer: 24045015B - 13465 Berlin / Frohnau – Frohnau

Ein erster Eindruck

Dieses moderne Zweifamilienhaus aus dem Jahr 1977 präsentiert sich nach umfassender Modernisierung als ideales Zuhause für Familien oder als Mehrgenerationen-Wohnlösung. Mit einer großzügigen Wohnfläche von ca. 312 m² und insgesamt sieben Zimmern bietet die Immobilie vielfältige Nutzungsmöglichkeiten und ausreichend Platz für individuelle Wohnbedürfnisse. Das zweistöckige Haus umfasst fünf geräumige Schlafzimmer, die nicht nur Ruhe und Erholung bieten, sondern auch Platz für Gäste oder ein Homeoffice bereitstellen. Drei modern gestaltete Badezimmer warten mit zeitgemäßem Komfort auf; sie sind funktional und geschmackvoll ausgestattet, um den Ansprüchen aller Familienmitglieder gerecht zu werden. Im Erdgeschoss befindet sich der großzügige Wohn- und Essbereich, der durch einen offenen Kamin eine behagliche Atmosphäre schafft. Eine Einbauküche, die alle notwendigen Geräte und Stauraum bietet, erfüllt die Ansprüche an modernes Kochen. Die grundlegende Ausstattung mit Laminat und Fliesen sorgt für eine pflegeleichte und stilvolle Gestaltung der Innenräume. Besonders hervorzuheben ist der Außenbereich des Hauses. Eine nach Nordwesten ausgerichtete Terrasse lädt zum Verweilen im Freien ein, während der nach Süden gerichtete Balkon optimalen Sonneneinfall bietet. Durch die im Jahr 2024 erfolgte Balkon-Dacherneuerung und Abdichtung ist sichergestellt, dass dieser Bereich den neuesten Standards entspricht. Ein Garten ergänzt das Angebot und bietet Raum für Freizeitaktivitäten oder entspannte Momente in der Natur. Zudem verfügt das Haus über eine KLAFS-Sauna, die sich ideal für entspannende Stunden nach einem langen Arbeitstag eignet. Der Carport schützt Ihr Fahrzeug vor Witterungseinflüssen. Die grundlegende Ausstattung des Hauses wird durch eine Fußbodenheizung ergänzt, die in den kälteren Monaten für eine angenehme Wärme sorgt und die Wohnqualität erheblich steigert. Die Gesamtausstattung des Hauses ist mit einer normalen Qualitätsstufe bewertet, was Funktionalität und vernünftige Materialien kombiniert. Dank der abgeschlossenen Modernisierungsmaßnahmen im Jahr 2024 ist die Immobilie in einem zeitgemäßen Zustand, der sowohl optisch als auch technisch überzeugt. Die Raumaufteilung ist durchdacht und praktisch, sodass das Haus gleichermaßen für Familien oder als Investition in eine Vermietungslösung geeignet ist. Wir laden Sie herzlich ein, diese moderne Immobilie persönlich zu besichtigen, um sich von ihren Vorzügen zu überzeugen. Vereinbaren Sie noch heute einen Besichtigungstermin und entdecken Sie das Potential dieses Zweifamilienhauses für Ihre Wohnbedürfnisse.

Objektnummer: 24045015B - 13465 Berlin / Frohnau – Frohnau

Ausstattung und Details

- Offener Kamin im Wohn- und Essbereich
- Einbauküche
- Garten
- Nordwest ausgerichtete Terrasse
- Nach Süden ausgerichteter Balkon
- Laminat, Fliesen und teilweise Parkett
- KLAFS-Sauna
- Carport

Objektnummer: 24045015B - 13465 Berlin / Frohnau – Frohnau

Alles zum Standort

Berlin Frohnau liegt im nördlichsten Zipfel des Bezirks Reinickendorf. Mit seinen exklusiven Villen und Landhäusern gehört Frohnau zu dem gehobenen Ortsteil Reinickendorfs. Frohnau ist auch als Gartenstadt bekannt und überzeugt mit seiner Schönheit und Idylle. Im Zentrum dieses schönen Stadtteils befindet sich die S-Bahnlinie 1, mit der man eine perfekte Anbindung an die Berliner Innenstadt hat. Zudem verkehren die Buslinien 125, 220 und 806. Mit diesen gelangt man u.a. in den benachbarten Stadtteil Tegel, hier hat man Anschluss an die U-Bahnlinie 6, den Stadtteil Hermsdorf und an die angrenzenden brandenburgischen Gemeinden Glienicke/ Nordbahn und Schildow. Die zwei bekanntesten Plätze Frohnas sind der Ludolfinger Platz und der Zeltinger Platz. Hier findet man alle Geschäfte des täglichen Bedarfs (Supermärkte, Apotheken, Banken, Post etc.) sowie diverse kulinarische Einrichtungen. Der Autobahnanschluss A 111 Waidmannsluster Damm/ Hermsdorfer Damm ist in wenigen Autominuten zu erreichen. Frohnau vereint das Gefühl in einer Großstadt leben zu dürfen und die Vorzüge einer beschaulichen und naturnahen Vorstadt zu genießen.

Objektnummer: 24045015B - 13465 Berlin / Frohnau – Frohnau

Weitere Informationen

Es liegt ein Energiebedarfsausweis vor. Dieser ist gültig bis 17.11.2034.
Endenergiebedarf beträgt 177.99 kwh/(m²*a). Wesentlicher Energieträger der Heizung ist Gas. Das Baujahr des Objekts lt. Energieausweis ist 1977. Die Energieeffizienzklasse ist F. GELDWÄSCHE: Als Immobilienmaklerunternehmen ist die von Poll Immobilien GmbH nach § 2 Abs. 1 Nr. 14 und § 11 Abs. 1, 2 Geldwäschegesetz (GwG) dazu verpflichtet, bei der Begründung einer Geschäftsbeziehung die Identität des Vertragspartners festzustellen und zu überprüfen, bzw. sobald ein ernsthaftes Interesse an der Durchführung des Immobilienkaufvertrages besteht. Hierzu ist es erforderlich, dass wir nach § 11 Abs. 4 GwG die relevanten Daten Ihres Personalausweises festhalten (wenn Sie als natürliche Person handeln) – beispielsweise mittels einer Kopie. Bei einer juristischen Person benötigen wir eine Kopie des Handelsregisterauszugs, aus welchem der wirtschaftlich Berechtigte hervorgeht. Das Geldwäschegesetz sieht vor, dass der Makler die Kopien bzw. Unterlagen fünf Jahre aufbewahren muss. Als unser Vertragspartner haben Sie auch eine Mitwirkungspflicht nach § 11 Abs. 6 GwG.
HAFTUNG: Wir weisen darauf hin, dass die von uns weitergegebenen Objektinformationen, Unterlagen, Pläne etc. vom Verkäufer bzw. Vermieter stammen. Eine Haftung für die Richtigkeit oder Vollständigkeit der Angaben übernehmen wir daher nicht. Es obliegt daher unseren Kunden, die darin enthaltenen Objektinformationen und Angaben auf ihre Richtigkeit hin zu überprüfen. Alle Immobilienangebote sind freibleibend und vorbehaltlich Irrtümer, Zwischenverkauf- und Vermietung oder sonstiger Zwischenverwertung. UNSER SERVICE FÜR SIE ALS EIGENTÜMER: Planen Sie den Verkauf oder die Vermietung Ihrer Immobilie, so ist es für Sie wichtig, deren Marktwert zu kennen. Lassen Sie kostenfrei und unverbindlich den aktuellen Wert Ihrer Immobilie professionell durch einen unserer Immobilienspezialisten einschätzen. Unser bundesweites und internationales Netzwerk ermöglicht es uns, Verkäufer bzw. Vermieter und Interessenten bestmöglich zusammenzuführen.

Objektnummer: 24045015B - 13465 Berlin / Frohnau – Frohnau

Ansprechpartner

Weitere Informationen erhalten Sie über Ihren Ansprechpartner:

Philipp Kaufmann

Heinsestraße 33 Berlin – Hermsdorf
E-Mail: berlin.hermsdorf@von-poll.com

To Disclaimer of von Poll Immobilien GmbH

www.von-poll.com