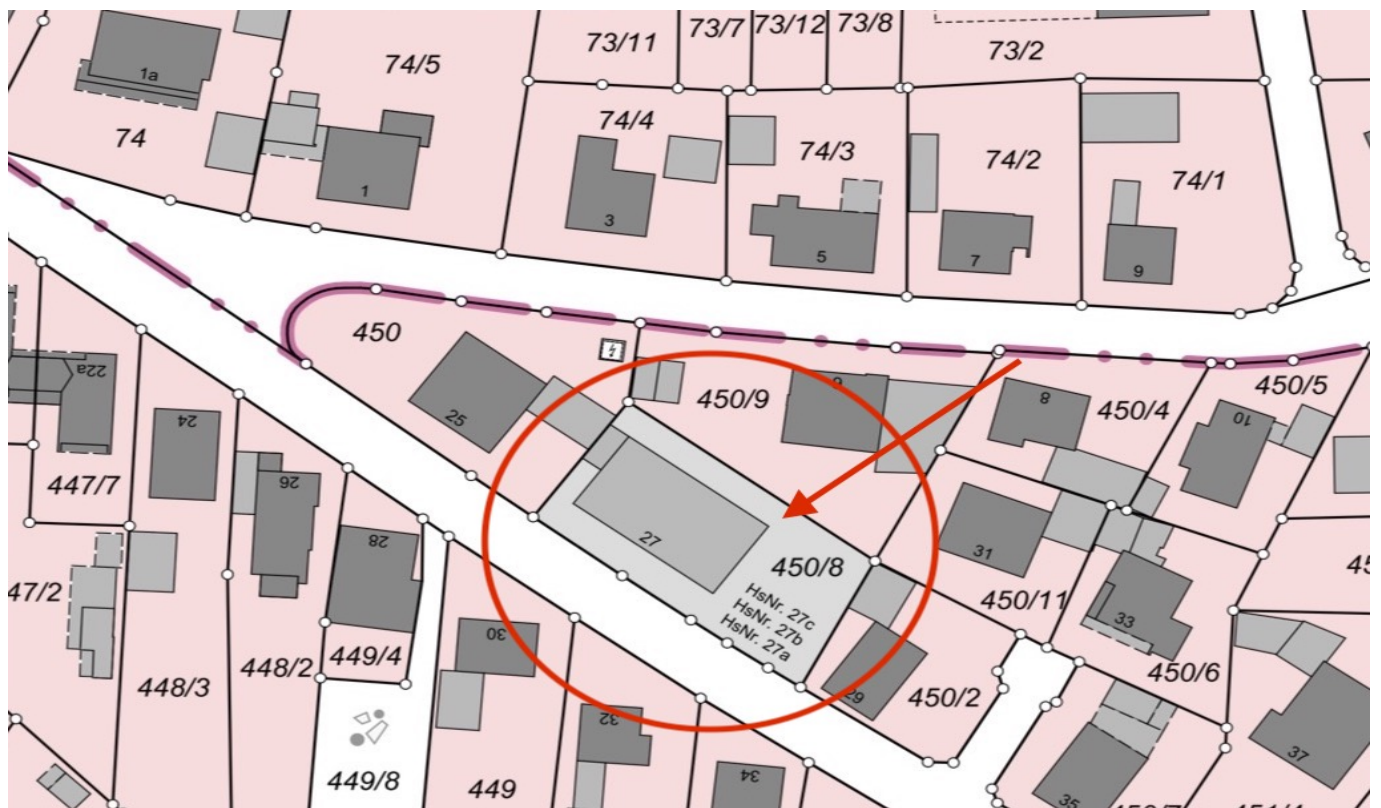


Schrobenhausen

Grundstück inkl. genehmigten Bauplan für DH mit 4  
Wohneinheiten - Schrobenhausen / Mühlried

Objektnummer: 24146405



KAUFPREIS: 599.540 EUR • GRUNDSTÜCK: 836 m<sup>2</sup>

Objektnummer: 24146405 - 86529 Schrobenhausen

- Auf einen Blick
- Die Immobilie
- Grundrisse
- Ein erster Eindruck
- Alles zum Standort
- Weitere Informationen
- Ansprechpartner

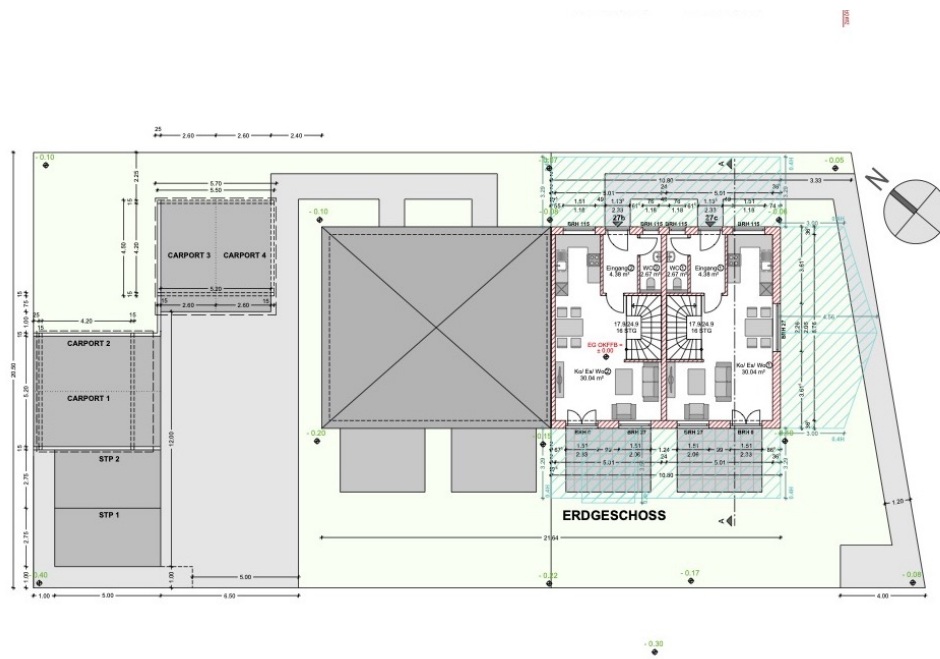
Objektnummer: 24146405 - 86529 Schrobenhausen

## Auf einen Blick

Objektnummer	24146405	Kaufpreis	599.540 EUR
		Objektart	Grundstück
		Provision	3,57 % (inkl. MwSt.)

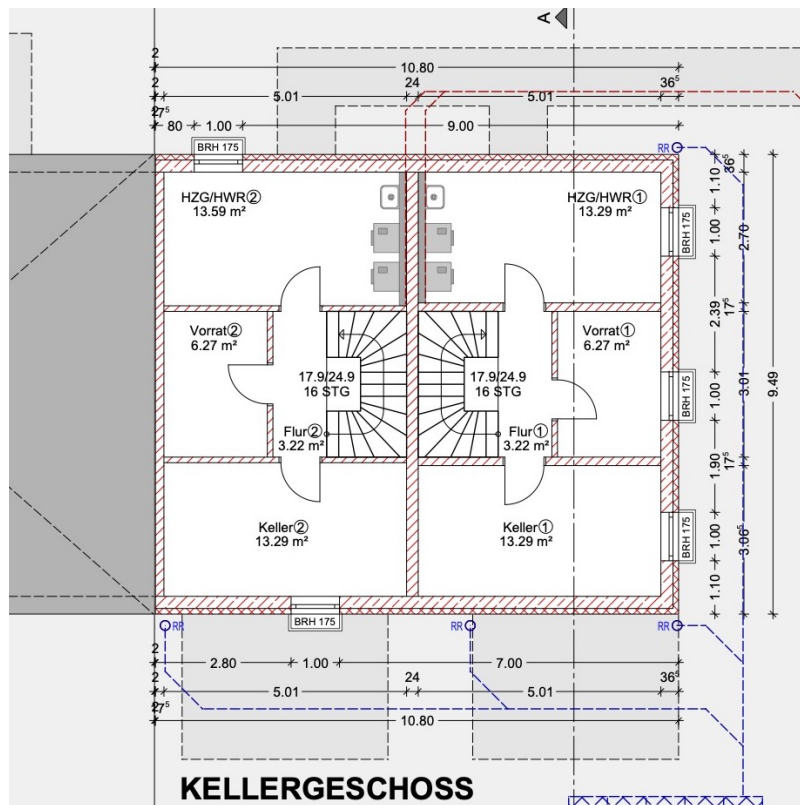
Objektnummer: 24146405 - 86529 Schrobenhausen

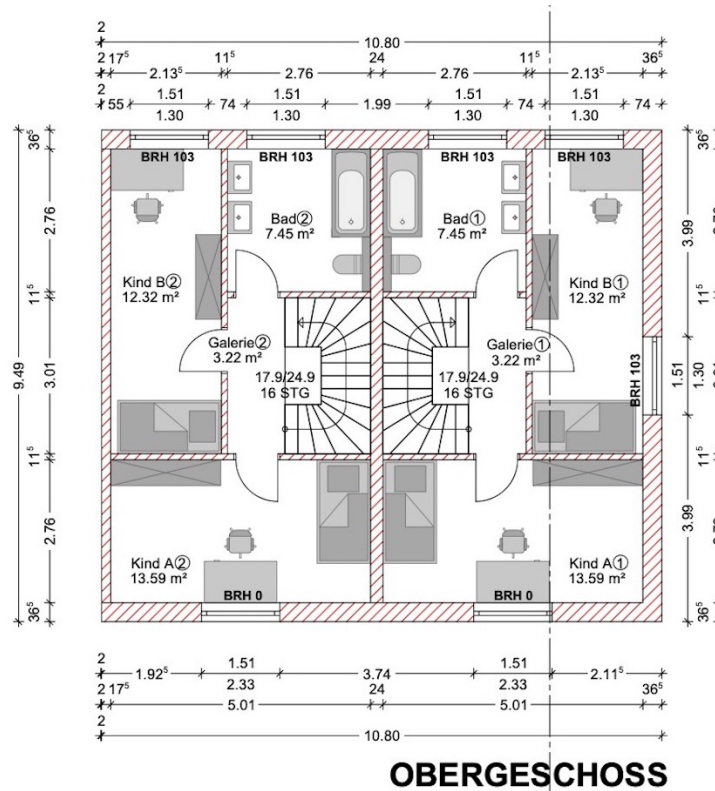
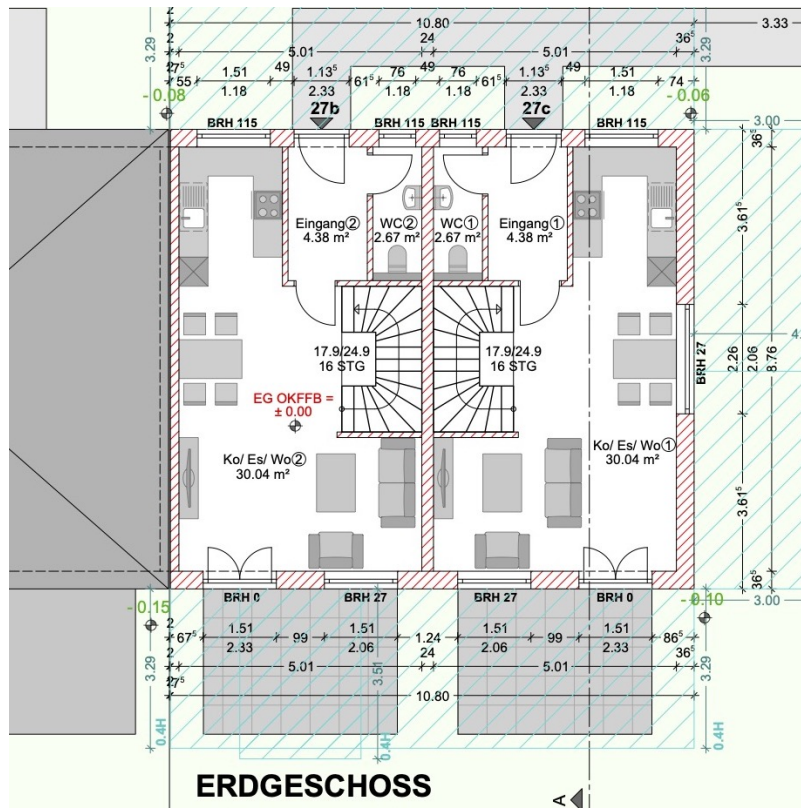
# Die Immobilie

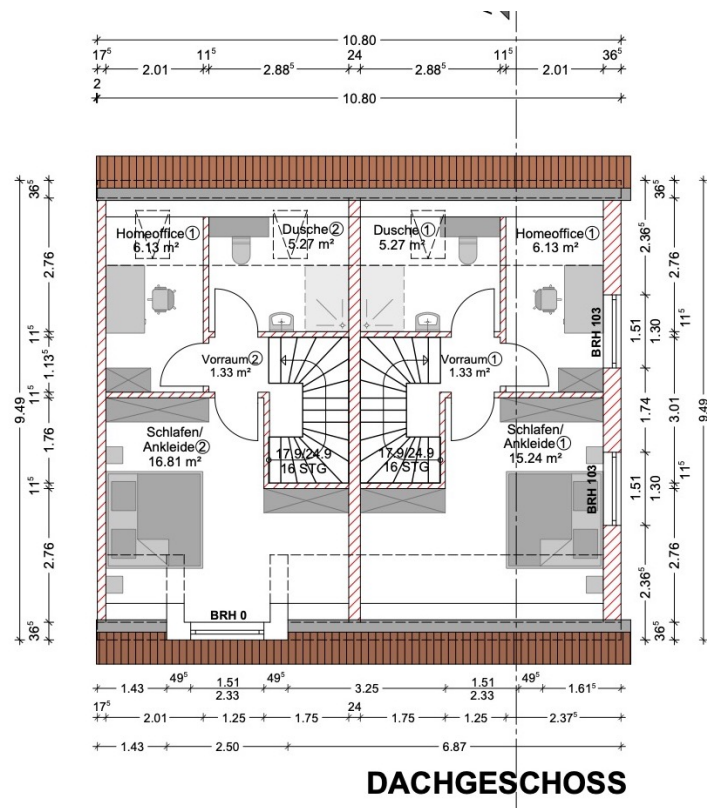


Objektnummer: 24146405 - 86529 Schrobenhausen

## Grundrisse







Dieser Grundriss ist nicht massstabsgetreu. Die Unterlagen wurden uns vom Auftraggeber zur Verfügung gestellt. Aus diesem Grund können wir nicht für die Richtigkeit der Angaben garantieren.



**Objektnummer: 24146405 - 86529 Schrobenhausen**

## Ein erster Eindruck

Mit diesem Angebot bieten wir Ihnen eine tolle Gelegenheit, ein großes und herrlich sonnig gelegenes Grundstück (mit Altbestand) inkl. genehmigten Bauplan für DH mit 4 Wohneinheiten in bevorzugter Wohnlage, Schrobenhausen / Mühlried, zu erwerben. Das Grundstück verfügt über eine Größe von ca. 836 m<sup>2</sup>, ist erschlossen und kommt zum Verkauf wie es liegt und steht. Derzeit befindet sich auf dem Grundstück noch eine leere Lagehalle und Garage. Das Grundstück ist mit exklusiven 4 Wohneinheiten nach KFW 55 projektiert. Insgesamt umfassen die 4 Wohneinheiten eine Wohnfläche von ca. 434 m<sup>2</sup> und teilen sich jeweils in ein großzügiges Wohn- / Esszimmer mit Küche, 3 Schlafzimmer, Gästezimmer, Bad, Duschbad sowie einem separaten Gäste-WC auf. Im Kellergeschoss befindet sich neben dem eigenen Heizungs-/ Hauswirtschaftsraum, ein großer Kellerraum sowie ein weiterer Vorratsraum. Als Parkmöglichkeit stehen neben 4 Caports, 2 weitere Stellplätze zur Verfügung. Jede Wohneinheit verfügt neben einer Terrasse über einen eigenen Gartenanteil. Der Bauplan ist im Kaufpreis enthalten und das Projekt kann von dem Käufer realisiert werden.



**Objektnummer: 24146405 - 86529 Schrobenhausen**

## Alles zum Standort

Das Grundstück liegt in einer bevorzugten und ruhigen Wohnlage von Schrobenhausen im Ortsteil Mühlried. Die Lage zeichnet sich insbesondere durch seine Nähe zum Stadtzentrum und dem Bahnhof, sowie allen wünschenswerten Einrichtungen wie Supermärkte, Ärzte, Banken, Schulen, usw. in der näheren Umgebung aus.

Objektnummer: 24146405 - 86529 Schrobenhausen

## Weitere Informationen

HAFTUNG: Wir weisen darauf hin, dass die von uns weitergegebenen Objektinformationen, Unterlagen, Pläne etc. vom Verkäufer bzw. Vermieter stammen. Eine Haftung für die Richtigkeit oder Vollständigkeit der Angaben übernehmen wir daher nicht. Es obliegt daher unseren Kunden, die darin enthaltenen Objektinformationen und Angaben auf ihre Richtigkeit hin zu überprüfen. Alle Immobilienangebote sind freibleibend und vorbehaltlich Irrtümer, Zwischenverkauf- und Vermietung oder sonstiger Zwischenverwertung. UNSER SERVICE FÜR SIE ALS EIGENTÜMER: Planen Sie den Verkauf oder die Vermietung Ihrer Immobilie, so ist es für Sie wichtig, deren Marktwert zu kennen. Lassen Sie kostenfrei und unverbindlich den aktuellen Wert Ihrer Immobilie professionell durch einen unserer Immobilienspezialisten einschätzen. Unser bundesweites und internationales Netzwerk ermöglicht es uns, Verkäufer bzw. Vermieter und Interessenten bestmöglich zusammenzuführen.

Objektnummer: 24146405 - 86529 Schrobenhausen

## Ansprechpartner

Weitere Informationen erhalten Sie über Ihren Ansprechpartner:

Andreas Lindner

---

Ziegelbräustraße 14 Ingolstadt  
E-Mail: [ingolstadt@von-poll.com](mailto:ingolstadt@von-poll.com)

*To Disclaimer of von Poll Immobilien GmbH*

---

[www.von-poll.com](http://www.von-poll.com)