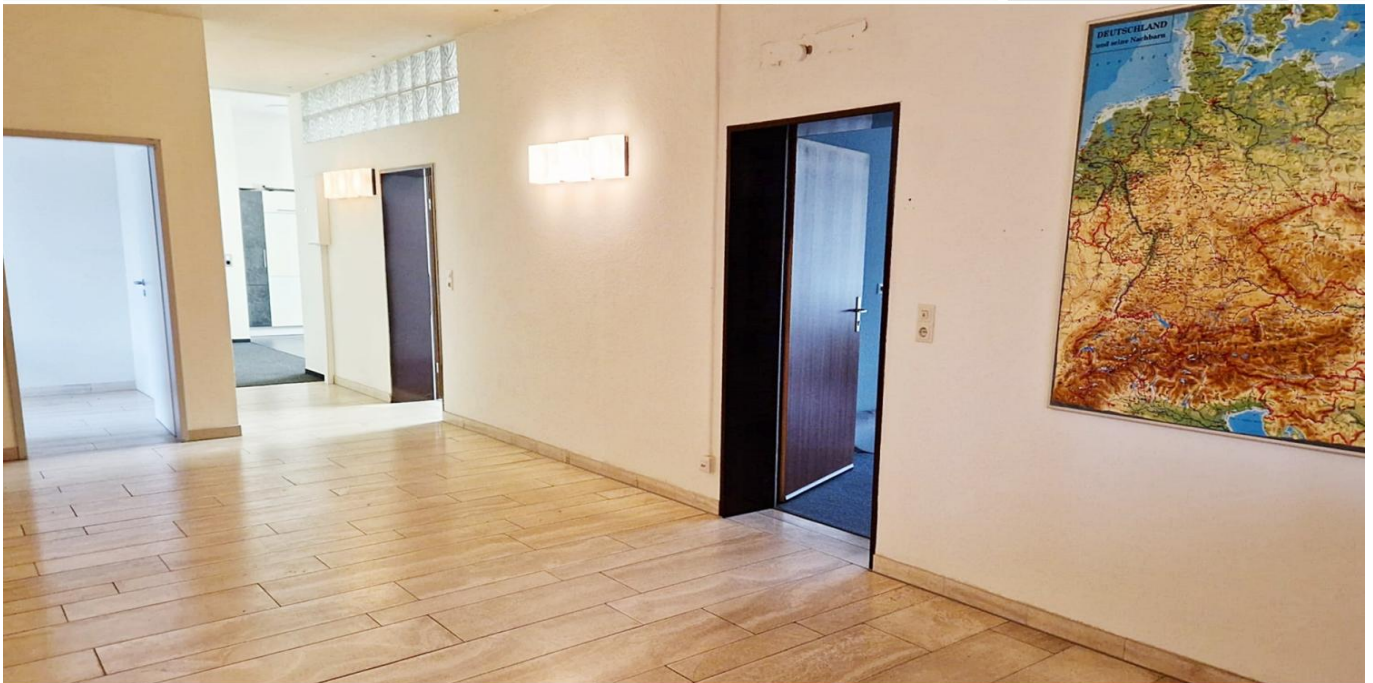


Porta Westfalica

# Große Büro und Lagerräume mit Top Anbindung - Porta Westfalica Hausberge

Objektnummer: 25231001



[www.von-poll.com](http://www.von-poll.com)

MIETPREIS: 1.300 EUR • ZIMMER: 4

Objektnummer: 25231001 - 32457 Porta Westfalica

- Auf einen Blick
- Die Immobilie
- Auf einen Blick: Energiedaten
- Grundrisse
- Ein erster Eindruck
- Ausstattung und Details
- Alles zum Standort
- Weitere Informationen
- Ansprechpartner

Objektnummer: 25231001 - 32457 Porta Westfalica

## Auf einen Blick

Objektnummer	25231001	Mietpreis	1.300 EUR
Bezugsfrei ab	15.04.2025	Nebenkosten	390 EUR
Zimmer	4	Büro/Praxen	Bürofläche
Baujahr	1969	Provision	2,38fache der Nettomonatsmiete inkl. gesetzl. MwSt.
		Gesamtfläche	ca. 351 m <sup>2</sup>
		Bauweise	Massiv
		Ausstattung	Balkon

Objektnummer: 25231001 - 32457 Porta Westfalica

## Auf einen Blick: Energiedaten

Wesentlicher Energieträger	Öl	Energieausweis	VERBRAUCH
Energieausweis gültig bis	24.01.2035	Endenergieverbrauch	108.10 kWh/m <sup>2</sup> a
		Energie-Effizienzklasse	D
		Baujahr laut Energieausweis	1969

Objektnummer: 25231001 - 32457 Porta Westfalica

## Die Immobilie





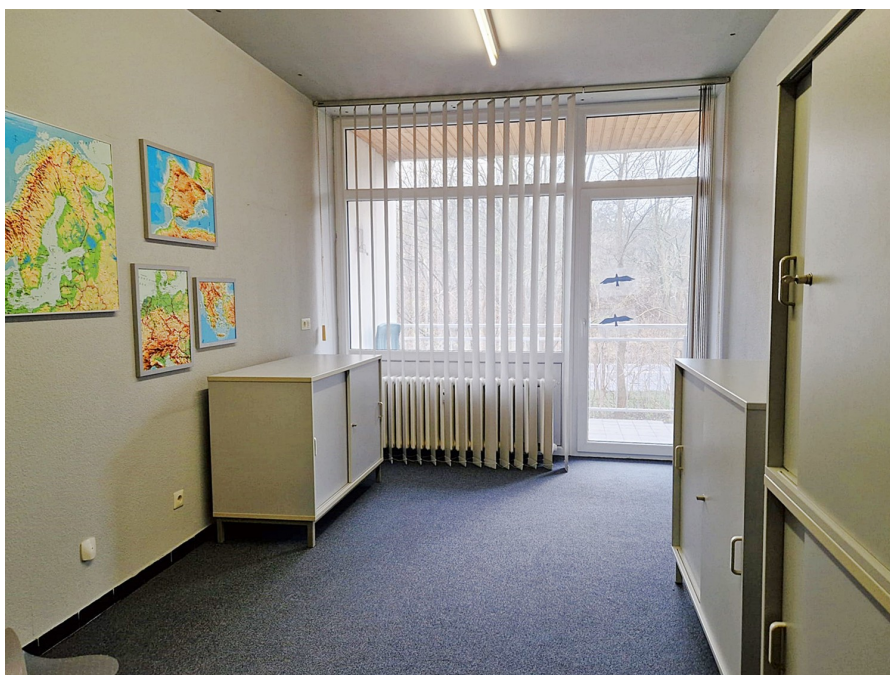
Objektnummer: 25231001 - 32457 Porta Westfalica

## Die Immobilie



Objektnummer: 25231001 - 32457 Porta Westfalica

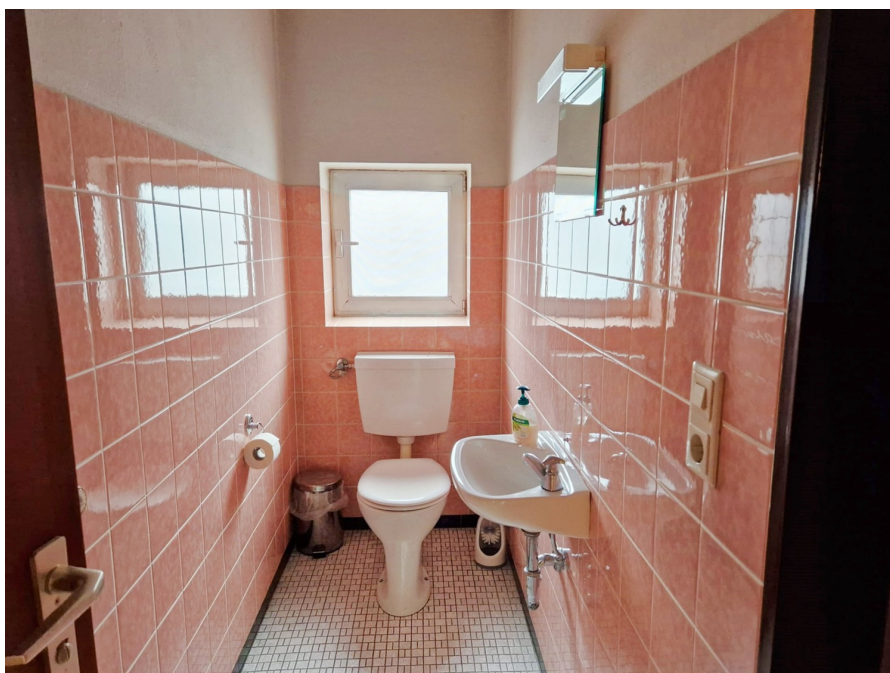
## Die Immobilie





Objektnummer: 25231001 - 32457 Porta Westfalica

## Die Immobilie





Objektnummer: 25231001 - 32457 Porta Westfalica

## Die Immobilie



Objektnummer: 25231001 - 32457 Porta Westfalica

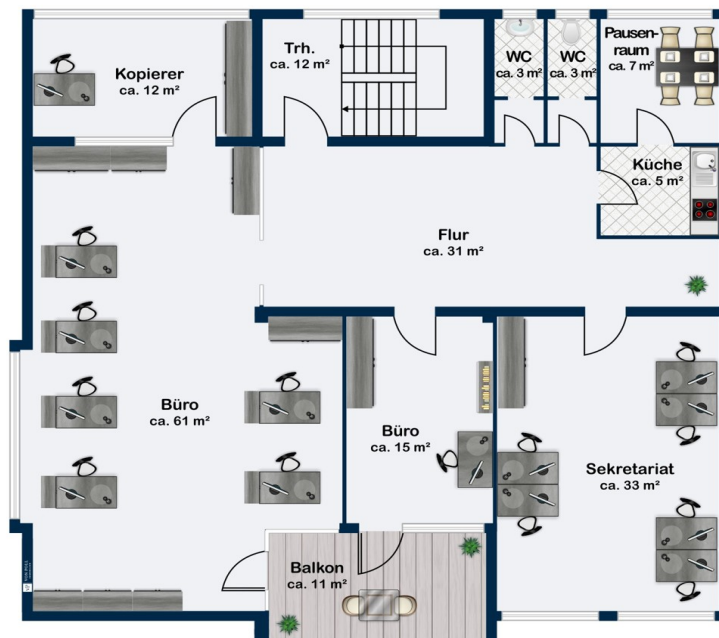
## Die Immobilie





Objektnummer: 25231001 - 32457 Porta Westfalica

## Grundrisse



Dieser Grundriss ist nicht maßstabsgetreu. Die Unterlagen wurden uns vom Auftraggeber zur Verfügung gestellt. Aus diesem Grund können wir nicht für die Richtigkeit der Angaben garantieren.

Objektnummer: 25231001 - 32457 Porta Westfalica

## Ein erster Eindruck

Ideale Anbindung an den Fernverkehr, gute Sichtbarkeit und viel Platz zeichnen die Büro- und/oder Lager- und Produktionsflächen in Porta Westfalica-Hausberge direkt an der B482 aus. Es handelt sich um eine gut geschnittene Büroeinheit von ca. 173 m<sup>2</sup> im 1 OG. Zusätzlich steht im Erdgeschoss eine separate und beheizbare Lager-/Produktionsfläche von ca. 178 m<sup>2</sup> zur Verfügung. Die Büroeinheit besteht aus 4 möglichen Büroräumen, einem repräsentativen Flur, einer Teeküche mit angrenzendem Aufenthaltsraum sowie 2 separaten Toiletten. Die hellen Büroräume sind unterschiedlich groß und bieten alle Freiheiten in der Gestaltung. So ist z.B. das größte Büro mit ca. 60 m<sup>2</sup> nur durch eine Glasscheibe von einem separaten Raum mit ca. 12 m<sup>2</sup> getrennt. Als Highlight steht ein großer Balkon zur Verfügung. Hier kann an sonnigen Tagen die Mittagspause im Freien verbracht werden. Diverse Parkplätze sind auf dem Gelände vorhanden. Insgesamt beherbergt das Gebäude 2 Gewerbeeinheiten. Die angebotene Einheit ist ab sofort verfügbar. Weitere detaillierte Informationen erhalten Sie gerne in einem persönlichen Gespräch mit uns. Wir freuen uns auf Ihre Kontaktaufnahme!



Objektnummer: 25231001 - 32457 Porta Westfalica

## Ausstattung und Details

- unterschiedlich große, helle Räume
- Lager/Produktionshalle im EG
- Bodenbeläge: Fliesen, Linoleum sowie Teppichboden
- Teeküche
- separater Aufenthalts-/Personalraum
- 2 getrennte Toiletten
- Kunststofffenster, 2016 erneuert
- großer Balkon
- Eigener, separater Eingang

**Objektnummer: 25231001 - 32457 Porta Westfalica**

## Alles zum Standort

Das Gewerbeobjekt liegt verkehrsgünstig in Porta Westfalica - Hausberge direkt an der B482, die nach ca. 4 Kilometern zur wichtigsten Ost-/West Verbindung, der Autobahn A2 führt. Das Autobahndreieck A30 in knapp 8 Kilometer Entfernung ermöglicht auch eine optimale Anbindung in Richtung Amsterdam/Niederlande. Auch der neue Containerhafen Regioport am Mittellandkanal in Minden ist nicht weit von dem Gewerbegebiet entfernt. Der nächste Bahnhof ist ca. 1,5 km entfernt. Porta Westfalica ist eine Kleinstadt mit rund 37.000 Einwohnern im Kreis Minden-Lübbecke. Sie liegt im nordöstlichen Nordrhein-Westfalen, in der Region Ostwestfalen-Lippe zwischen Minden und Bielefeld.

Objektnummer: 25231001 - 32457 Porta Westfalica

## Weitere Informationen

Es liegt ein Energieverbrauchsausweis vor. Dieser ist gültig bis 24.1.2035. Endenergieverbrauch beträgt 108.10 kWh/(m<sup>2</sup>\*a). Wesentlicher Energieträger der Heizung ist Öl. Das Baujahr des Objekts lt. Energieausweis ist 1969. Die Energieeffizienzklasse ist D. HAFTUNG: Wir weisen darauf hin, dass die von uns weitergegebenen Objektinformationen, Unterlagen, Pläne etc. vom Verkäufer bzw. Vermieter stammen. Eine Haftung für die Richtigkeit oder Vollständigkeit der Angaben übernehmen wir daher nicht. Es obliegt daher unseren Kunden, die darin enthaltenen Objektinformationen und Angaben auf ihre Richtigkeit hin zu überprüfen. Alle Immobilienangebote sind freibleibend und vorbehaltlich Irrtümer, Zwischenverkauf- und Vermietung oder sonstiger Zwischenverwertung. UNSER SERVICE FÜR SIE ALS EIGENTÜMER: Planen Sie den Verkauf oder die Vermietung Ihrer Immobilie, so ist es für Sie wichtig, deren Marktwert zu kennen. Lassen Sie kostenfrei und unverbindlich den aktuellen Wert Ihrer Immobilie professionell durch einen unserer Immobilienspezialisten einschätzen. Unser bundesweites und internationales Netzwerk ermöglicht es uns, Verkäufer bzw. Vermieter und Interessenten bestmöglich zusammenzuführen.

Objektnummer: 25231001 - 32457 Porta Westfalica

## Ansprechpartner

Weitere Informationen erhalten Sie über Ihren Ansprechpartner:

Peter Hofmann

---

Kampstraße 37 Minden  
E-Mail: [minden@von-poll.com](mailto:minden@von-poll.com)

*To Disclaimer of von Poll Immobilien GmbH*

---

[www.von-poll.com](http://www.von-poll.com)