

Carre' – Carrè

Elegante Villa in Panoramalage

Objektnummer: IT22355968



www.von-poll.com

KAUFPREIS: 580.000 EUR • WOHNFLÄCHE: ca. 633 m² • ZIMMER: 18 • GRUNDSTÜCK: 10.738 m²

Objektnummer: IT22355968 - 36010 Carre' – Carrè

- Auf einen Blick
- Die Immobilie
- Auf einen Blick: Energiedaten
- Ein erster Eindruck
- Alles zum Standort
- Ansprechpartner

Objektnummer: IT22355968 - 36010 Carre' – Carrè

Auf einen Blick

Objektnummer	IT22355968	Kaufpreis	580.000 EUR
Wohnfläche	ca. 633 m ²	Haus	Villa
Zimmer	18	Gesamtfläche	ca. 633 m ²
Schlafzimmer	6	Bauweise	Massiv
Badezimmer	4	Nutzfläche	ca. 649 m ²
Baujahr	2000	Ausstattung	Terrasse, Gäste-WC, Kamin, Garten/ mitbenutzung

Objektnummer: IT22355968 - 36010 Carre' – Carrè

Auf einen Blick: Energiedaten

Heizungsart	Etagenheizung
Befuerung	Öl

Objektnummer: IT22355968 - 36010 Carre' – Carrè

Die Immobilie



Objektnummer: IT22355968 - 36010 Carre' – Carrè

Die Immobilie



Objektnummer: IT22355968 - 36010 Carre' – Carrè

Die Immobilie



Objektnummer: IT22355968 - 36010 Carre' – Carrè

Die Immobilie



Objektnummer: IT22355968 - 36010 Carre' – Carrè

Die Immobilie



Objektnummer: IT22355968 - 36010 Carre' – Carrè

Die Immobilie



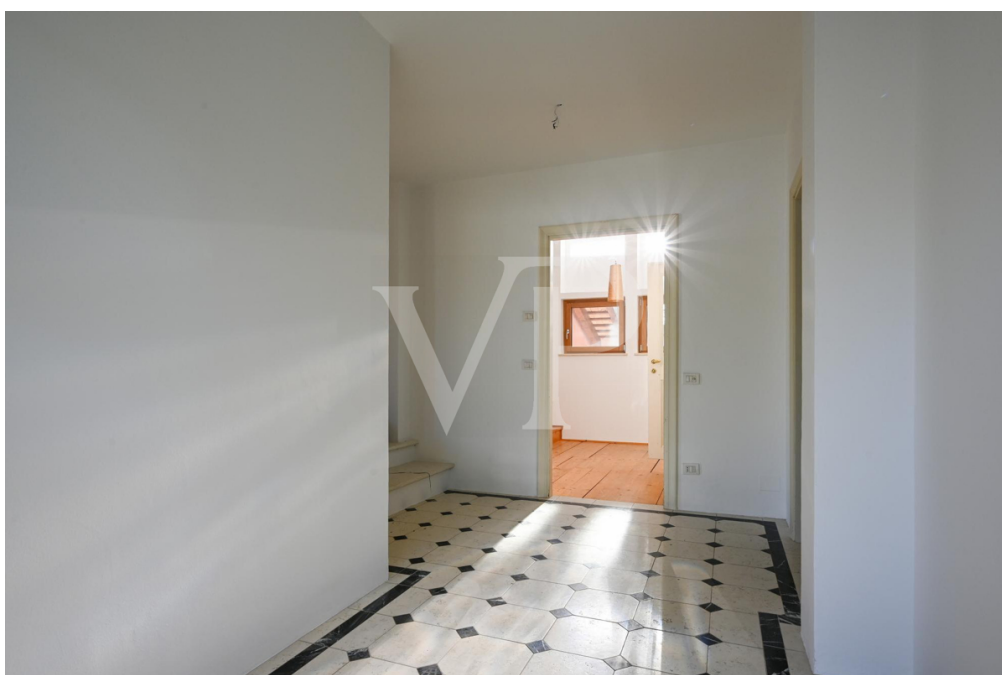
Objektnummer: IT22355968 - 36010 Carre' – Carrè

Die Immobilie



Objektnummer: IT22355968 - 36010 Carre' – Carrè

Die Immobilie



Objektnummer: IT22355968 - 36010 Carre' – Carrè

Die Immobilie



Objektnummer: IT22355968 - 36010 Carre' – Carrè

Die Immobilie



Objektnummer: IT22355968 - 36010 Carre' – Carrè

Die Immobilie



Objektnummer: IT22355968 - 36010 Carre' – Carrè

Die Immobilie



Objektnummer: IT22355968 - 36010 Carre' – Carrè

Die Immobilie



Objektnummer: IT22355968 - 36010 Carre' – Carrè

Die Immobilie



Objektnummer: IT22355968 - 36010 Carre' – Carrè

Die Immobilie



Objektnummer: IT22355968 - 36010 Carrè' – Carrè

Ein erster Eindruck

Eingebettet in die bezaubernde Landschaft der Bregonze-Hügel, stellt diese raffinierte Villa an der Grenze zwischen Carrè und Zugliano und nicht weit von Thiene entfernt, eine perfekte Mischung aus Tradition und Moderne dar. Kürzlich renoviert und mit feinen Oberflächen versehen, drückt das Haus eine rustikale und gemütliche Persönlichkeit aus, die durch viel Platz und feine Details bereichert wird. Die Eleganz des Anwesens zeigt sich bereits in der Veranda, die sich zu einem hellen Wohnzimmer mit Panoramafenstern öffnet, die den Blick fesseln und das Innere mit dem umliegenden Grün verschmelzen lassen. Im Erdgeschoss ist der Wohnbereich harmonisch in eine raffinierte Küche, ein Badezimmer und einen Flur integriert, die dieses raffinierte Ambiente vervollständigen. Im Obergeschoss befindet sich das Hauptschlafzimmer mit separatem Arbeitszimmer, das von zwei weiteren großen Schlafzimmern und zwei Bädern flankiert wird, die eine Atmosphäre von Intimität und Komfort schaffen. Das Dachgeschoss mit seinem zusätzlichen Zimmer bietet vielseitige Räume für die unterschiedlichsten Bedürfnisse, während das Untergeschoss eine große Taverne, einen Keller und funktionelle Räume wie eine Waschküche, ein Heizkraftwerk, Lagerräume und Versorgungsräume beherbergt. Angrenzend an die Hauptvilla wartet ein 130 Quadratmeter großes Nebengebäude, das noch renoviert werden muss, darauf, in ein elegantes Studio oder eine gemütliche Zusatzwohnung umgewandelt zu werden. Das Anwesen, das durch einen 2000 qm großen Garten und weitere 8700 qm landwirtschaftliche Nutzfläche vervollständigt wird, bietet einen atemberaubenden Panoramablick über das Tal und bildet eine Oase der Ruhe und natürlichen Schönheit. Dieser exklusive Wohnsitz, der durch eine kürzlich durchgeführte Renovierung, bei der natürliche Materialien und modernste Technik gekonnt kombiniert wurden, aufgewertet wurde, ist die ideale Wahl für alle, die den Charme der Tradition mit dem Komfort der Moderne in einem einzigartigen und unnachahmlichen Rahmen verbinden möchten.

Objektnummer: IT22355968 - 36010 Carre' – Carrè

Alles zum Standort

Das Gebiet von Bregonze ist ein wahres Schatzkästchen an Naturschönheiten, wo die Harmonie von unberührten Landschaften und sanften Hügeln bei jedem Blick einzigartige Emotionen bietet. Hier zeigt sich die Natur in ihrer ganzen Majestät und bietet erholsame Räume und eine Atmosphäre, die zu Kontemplation und Entspannung einlädt. Die Nähe zur historischen Stadt Thiene mit ihrem kulturellen Erbe und den lokalen Traditionen, die sich harmonisch in die natürliche Umgebung einfügen, bereichert das Erlebnis. Das Gebiet ist strategisch günstig gelegen und verfügt über eine hervorragende Verkehrsanbindung: Über die Autobahnausfahrt Piovene Rocchette sind alle wichtigen Ziele in der Region Venetien schnell und bequem zu erreichen. Dank des kürzlich erfolgten Baus der SPV Superstrada Pedemontana Veneta sind die wichtigsten Flughäfen der Region in weniger als einer Stunde zu erreichen, was das Gebiet von Bregonze zur idealen Wahl für diejenigen macht, die inmitten der Natur leben möchten, ohne auf die Annehmlichkeiten moderner Verbindungen zu verzichten.

Objektnummer: IT22355968 - 36010 Carre' – Carrè

Ansprechpartner

Weitere Informationen erhalten Sie über Ihren Ansprechpartner:

C.trà Porta Padova 132 Vicenza
E-Mail: vicenza@von-poll.com

To Disclaimer of von Poll Immobilien GmbH

www.von-poll.com