

Schindellegi / Schindellegi – Schwyz

Kapitalanlage 2 Wohnungen mit spektakulärer Aussicht in Feusisberg

Objektnummer: CH252468398



KAUFPREIS: 1.300.000 CHF • WOHNFLÄCHE: ca. 72 m² • ZIMMER: 3

Objektnummer: CH252468398 - 8834 Schindellegi / Schindellegi – Schwyz

- Auf einen Blick
- Die Immobilie
- Grundrisse
- Ein erster Eindruck
- Alles zum Standort
- Weitere Informationen
- Ansprechpartner

Objektnummer: CH252468398 - 8834 Schindellegi / Schindellegi – Schwyz

Auf einen Blick

Objektnummer	CH252468398	Kaufpreis	1.300.000 CHF
Wohnfläche	ca. 72 m ²	Wohnung	Apartment
Zimmer	3	Provision	Käuferprovision 1.08 % (inkl. MwSt.) vom Kaufpreis
Schlafzimmer	2	Ausstattung	Terrasse
Badezimmer	2		
Baujahr	1972		
Stellplatz	1 x Tiefgarage		

Objektnummer: CH252468398 - 8834 Schindellegi / Schindellegi – Schwyz

Die Immobilie



Objektnummer: CH252468398 - 8834 Schindellegi / Schindellegi – Schwyz

Die Immobilie



Objektnummer: CH252468398 - 8834 Schindellegi / Schindellegi – Schwyz

Die Immobilie



Objektnummer: CH252468398 - 8834 Schindellegi / Schindellegi – Schwyz

Die Immobilie



Objektnummer: CH252468398 - 8834 Schindellegi / Schindellegi – Schwyz

Die Immobilie



Objektnummer: CH252468398 - 8834 Schindellegi / Schindellegi – Schwyz

Die Immobilie



Objektnummer: CH252468398 - 8834 Schindellegi / Schindellegi – Schwyz

Die Immobilie



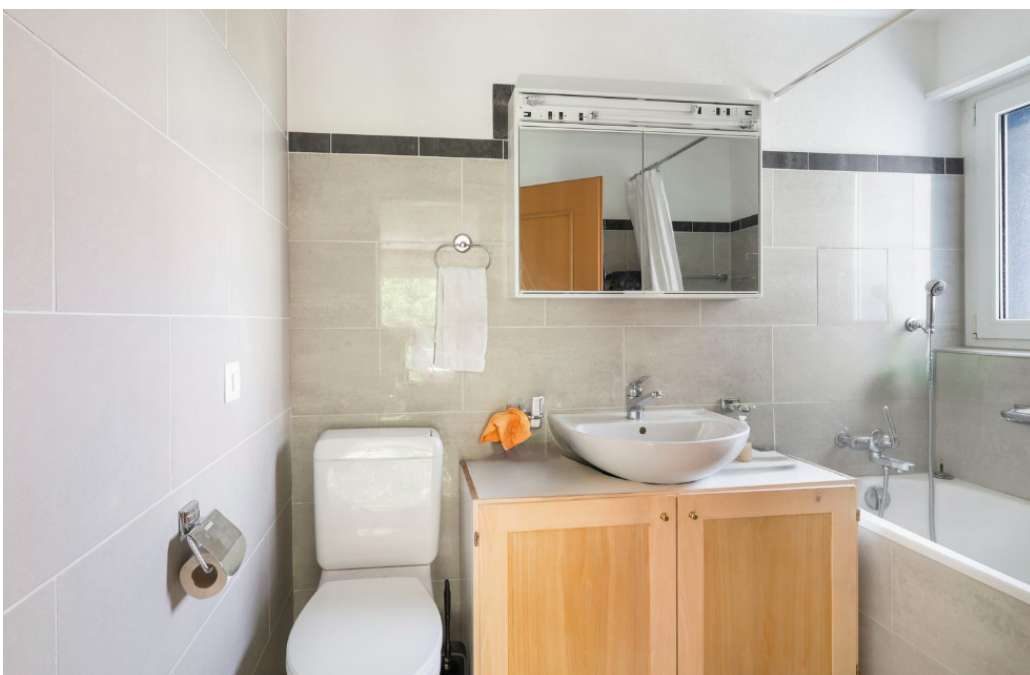
Objektnummer: CH252468398 - 8834 Schindellegi / Schindellegi – Schwyz

Die Immobilie



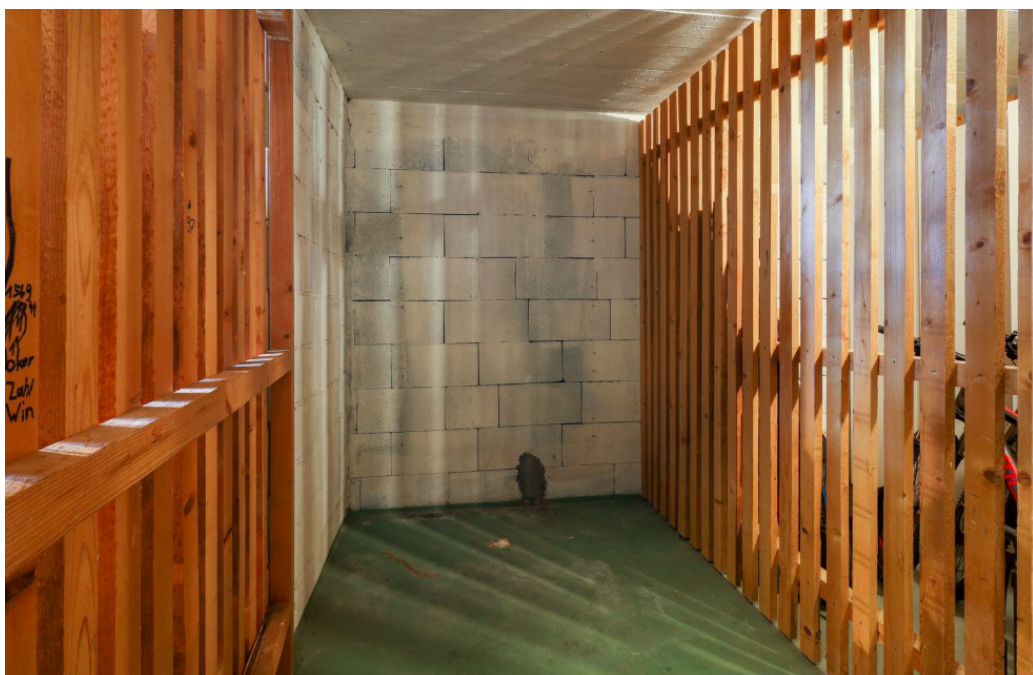
Objektnummer: CH252468398 - 8834 Schindellegi / Schindellegi – Schwyz

Die Immobilie



Objektnummer: CH252468398 - 8834 Schindellegi / Schindellegi – Schwyz

Die Immobilie



Objektnummer: CH252468398 - 8834 Schindellegi / Schindellegi – Schwyz

Die Immobilie



Objektnummer: CH252468398 - 8834 Schindellegi / Schindellegi – Schwyz

Die Immobilie



Objektnummer: CH252468398 - 8834 Schindellegi / Schindellegi – Schwyz

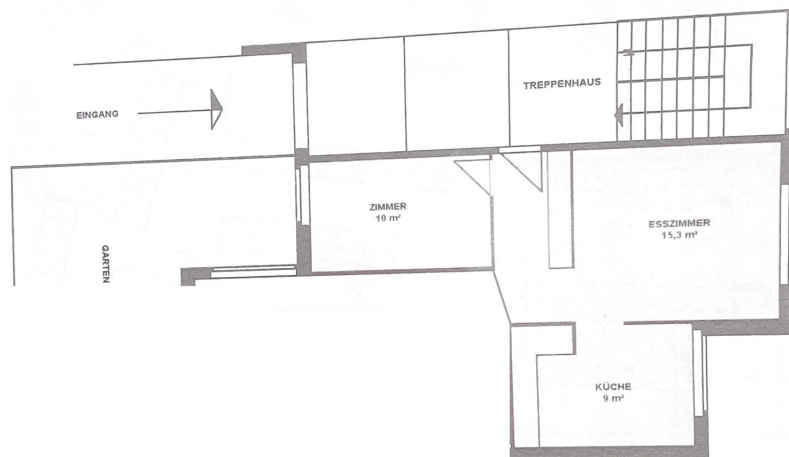
Die Immobilie



Objektnummer: CH252468398 - 8834 Schindellegi / Schindellegi – Schwyz

Die Immobilie





Dieser Grundriss ist nicht maßstabsgetreu. Die Unterlagen wurden uns vom Auftraggeber zur Verfügung gestellt. Aus diesem Grund können wir nicht für die Richtigkeit der Angaben garantieren.

Objektnummer: CH252468398 - 8834 Schindellegi / Schindellegi – Schwyz

Ein erster Eindruck

Wohnung 1: Diese attraktive Wohnung befindet sich in einem gepflegten Mehrfamilienhaus aus dem Baujahr 1972 und umfasst eine Wohnfläche von ca. 37 m². Im Jahr 2018/25 wurde die Wohnung umfassend modernisiert und mit einer hochwertigen Fussbodenheizung ausgestattet, die ein besonders behagliches Wohngefühl gewährleistet. Beim Betreten der Wohnung gelangen Sie zunächst in einen praktischen Flur, der ausreichend Platz für eine Garderobe bietet und den Zugang zu allen Räumen ermöglicht. Das großzügige Wohnzimmer ist lichtdurchflutet und bietet ausreichend Raum für eine Wohn- und Essecke. Des Weiteren verfügt die Wohnung über ein komfortables Schlafzimmer, das sich ideal als Rückzugsort eignet. Das modern ausgestattete Badezimmer bietet eine Badewanne und trägt zu einem angenehmen Wohnkomfort bei. Die Küche ist funktional gestaltet und verfügt über alle erforderlichen Anschlüsse, um individuelle Küchenträume zu realisieren. Ein zusätzlicher Kellerraum sowie gemeinschaftlich nutzbare Räume wie ein Fahrradkeller erhöhen die Alltagstauglichkeit dieser Wohnung. Die ausgezeichnete Lage garantiert eine gute Erreichbarkeit von Geschäften des täglichen Bedarfs, Schulen und öffentlichen Verkehrsmitteln. Die Wohnung ist sofort verfügbar und bietet Ihnen viel Potenzial zur persönlichen Gestaltung.

Wohnung 2: Die zweite Wohnung in diesem gepflegten Mehrfamilienhaus aus dem Jahr 1972 bietet eine Wohnfläche von ca. 35 m² und wurde ebenfalls im Jahr 2018/25 umfassend modernisiert. Eine moderne Fussbodenheizung sorgt hier ebenfalls für angenehme Wärme und Komfort. Der Eingangsbereich der Wohnung führt in einen hellen Wohn- und Schlafräum, der durch eine kluge Raumgestaltung vielseitig nutzbar ist. Ob als Wohnbereich, Schlafzimmer oder Home-Office – die flexible Nutzung dieser Fläche erlaubt individuelle Einrichtungsideen. Das Badezimmer ist funktional gestaltet und mit einer komfortablen Dusche ausgestattet. Die separate Küche bietet eine praktische und zeitgemäße Einrichtung, inklusive aller notwendigen Anschlüsse, um Ihre individuelle Traumküche zu gestalten. Auch zu dieser Wohnung gehört ein eigener Kellerraum, ergänzt durch gemeinschaftlich nutzbare Räume wie den Fahrradkeller. Die zentrale Lage sorgt für eine hervorragende Anbindung an Einkaufsmöglichkeiten, Schulen und öffentliche Verkehrsmittel. Diese Wohnung ist ideal für Singles, Paare oder als attraktive Kapitalanlage mit einer Jahresmieteinnahme von CHF 48'000. Die Immobilie steht ab sofort zur Verfügung und wartet darauf, nach Ihren Wünschen gestaltet zu werden. Zögern Sie nicht, uns für weitere Informationen oder zur Vereinbarung eines persönlichen Besichtigungstermins zu kontaktieren. Nutzen Sie diese Chance, Ihre Wohnträume zu verwirklichen und von der hervorragenden Infrastruktur dieser lebendigen Umgebung zu profitieren.

Objektnummer: CH252468398 - 8834 Schindellegi / Schindellegi – Schwyz

Alles zum Standort

in einer gesuchten Wohngegend

Objektnummer: CH252468398 - 8834 Schindellegi / Schindellegi – Schwyz

Weitere Informationen

Kontaktieren Sie uns noch heute, um eine persönliche Besichtigung zu vereinbaren:

Objektnummer: CH252468398 - 8834 Schindellegi / Schindellegi – Schwyz

Ansprechpartner

Weitere Informationen erhalten Sie über Ihren Ansprechpartner:

Kathrin Wolter-Worschech

Seestrasse 90 Oberer Zürichsee
E-Mail: schwyz@von-poll.com

To Disclaimer of von Poll Immobilien GmbH

www.von-poll.com