

Glinde

Baugrundstück mit Baugenehmigung für ein Hotel mit 290 Betten in Glinde

Objektnummer: CC24224A025_online



www.von-poll.com

KAUFPREIS: 1.790.000 EUR • WOHNFLÄCHE: ca. 2.954,7 m² • GRUNDSTÜCK: 3.018 m²

Objektnummer: CC24224A025_online - 21509 Glinde

- Auf einen Blick
- Die Immobilie
- Auf einen Blick: Energiedaten
- Grundrisse
- Ein erster Eindruck
- Alles zum Standort
- Ansprechpartner

Objektnummer: CC24224A025_online - 21509 Glinde

Auf einen Blick

Objektnummer	CC24224A025_online	Kaufpreis	1.790.000 EUR
Wohnfläche	ca. 2.954,7 m ²	Objektart	Grundstück
		Provision	Käuferprovision 6,25 % (inkl. MwSt.) vom Kaufpreis
		Gesamtfläche	ca. 4.450 m ²

Objektnummer: CC24224A025_online - 21509 Glinde

Auf einen Blick: Energiedaten

Energieausweis KEIN

Objektnummer: CC24224A025_online - 21509 Glinde

Die Immobilie



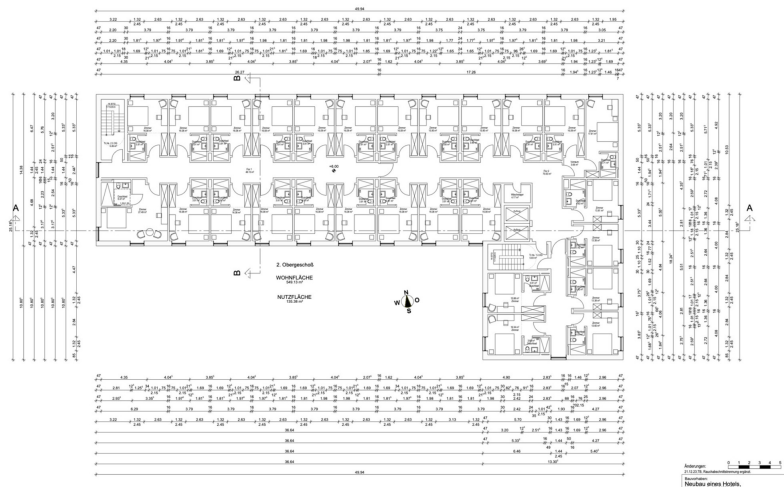
Objektnummer: CC24224A025_online - 21509 Glinde

Die Immobilie



Objektnummer: CC24224A025_online - 21509 Glinde

Grundrisse



Dieser Grundriss ist nicht maßstabsgetreu. Die Unterlagen wurden uns vom Auftraggeber zur Verfügung gestellt. Aus diesem Grund können wir nicht für die Richtigkeit der Angaben garantieren.

Objektnummer: CC24224A025_online - 21509 Glinde

Ein erster Eindruck

Dieses ebene Baugrundstück mit einer Fläche von gut 3.000 m² befindet sich am Ende einer Anliegerstraße im Gewerbegebiet Glinde. Das Bauamt Bad Oldesloe hat die Baugenehmigung für diesen Hotelneubau mit 145 Doppelzimmern und 290 Betten am 17.05.2024 erteilt. Der Eigentümer hat sich zwischenzeitlich entschieden das Hotel nicht selbst zu bauen und uns exklusiv mit dem Verkauf der Immobilie beauftragt: Hier die Eckdaten: - 145 Doppelzimmer/ 290 Betten - 27 Stellplätze in der Tiefgarage - 73 Außenstellplätze auf ca. 666 m² Fläche - Ca. 3.018 m² fast ebenes Grundstück - Großer Frühstücksraum und Festsaal im Erdgeschoss mit ca. 420 m² - Terrasse ca. 170 m² - Große Dachterrasse für zusätzliche Gastronomie - Kubikmeter Kellergeschoss bis Dachterrasse: ca. 20.762 m³ - GRZ ca. 862 m² ($862 / 3.018 = 0,285$ und 0,8 ist erlaubt) - GFZ $862 \text{ m}^2 \times 7 \text{ Geschosse} / 3.018 \text{ m}^2 = 1.999$ (2.0 ist erlaubt) FLÄCHEN: - Zimmerfläche 1.OG bis 6.OG ca. 2.955 m² inklusive Bädern - Erdgeschoss mit Frühstücksraum, Festsaal, Empfang und Büros ca. 701 m² - Nutzflächen EG bis 6.OG wie Treppenhäuser, Wäschelager etc. ca. 795 m² Auf Wunsch kann der Baubeginn sehr kurzfristig erfolgen.

Objektnummer: CC24224A025_online - 21509 Glinde

Alles zum Standort

Glinde, in einer verkehrsgünstigen Region zwischen den Autobahnen Hamburg - Berlin (A 24) und Hamburg - Lübeck (A 1) liegt dieser attraktiver Wirtschaftsstandort im Verdichtungsraum um Hamburg. So befinden sich auch 13 der deutschen Top-Unternehmen in Glinde. In der Metropolregion gelegen, im östlichen Speckgürtel von Hamburg und nur ca. 2 Kilometer von der Hamburger Stadtgrenze entfernt, befindet sich dieses gut 3.000 m² große Grundstück in einer Anliegerstraße im Gewerbegebiet. Glinde ist eine stark wachsende kleine Stadt, hier hat sich die Einwohnerzahl von 1970 bis Ende 2020 auf knapp 20.000 verdoppelt. Das Grundstück ist ca. 1,5 km entfernt vom Zentrum Glinde und bietet Ihnen fußläufig: Vabali Spa Hamburg/ Golf Gut Glinde Golfanlage/ Infiniti Fitness Club/ Sportpark Reinbek/ McDonalds

Objektnummer: CC24224A025_online - 21509 Glinde

Ansprechpartner

Weitere Informationen erhalten Sie über Ihren Ansprechpartner:

Christoph Wissing

Neue Gröningerstraße 13 Hamburg – Commercial

E-Mail: commercial.hamburg@von-poll.com

To Disclaimer of von Poll Immobilien GmbH

www.von-poll.com